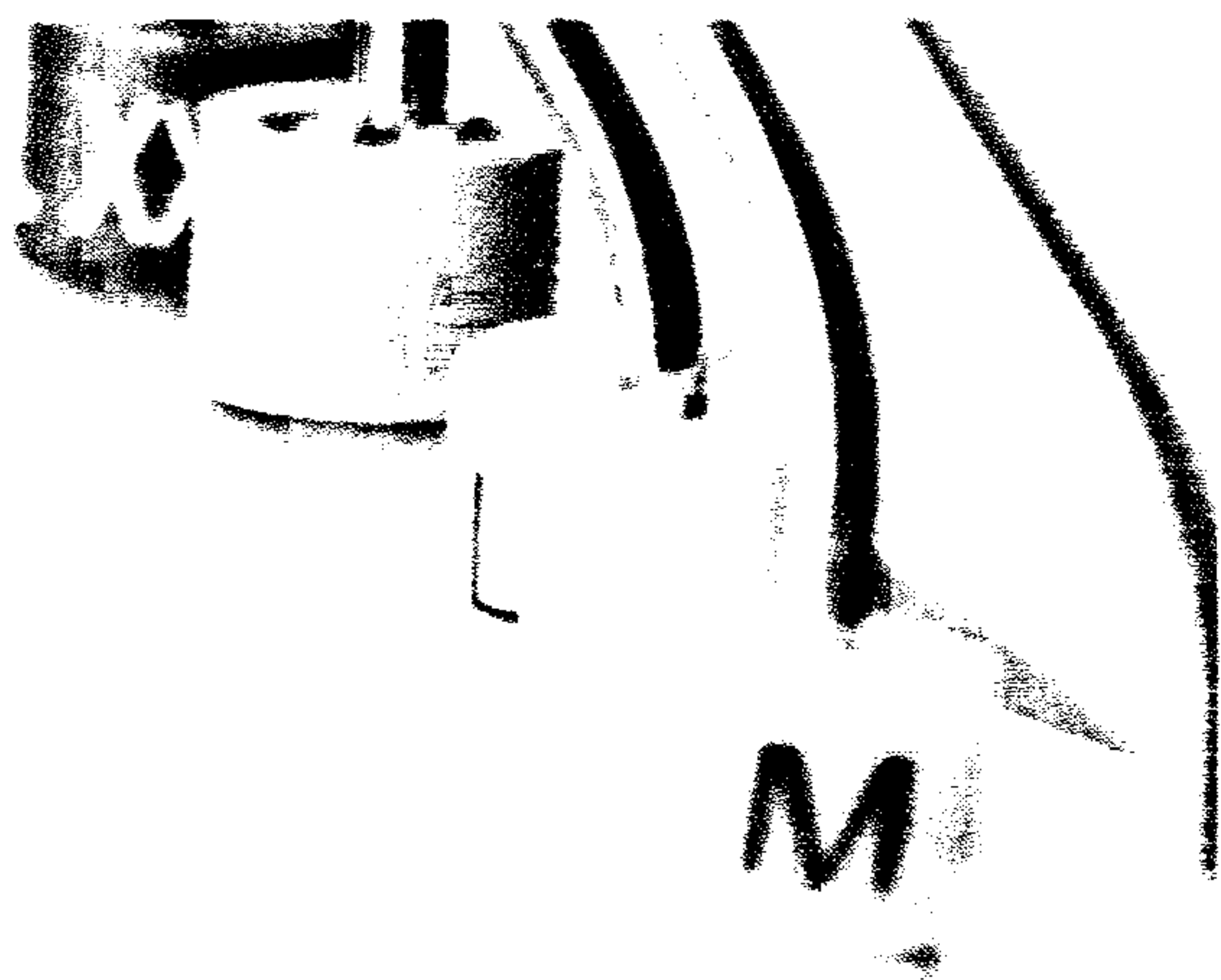




ABC

Punto de encuentro entre estudiantes y empresas

Los días 22 y 23 de noviembre se celebra en el Campus de Ciudad Real la segunda edición de UCLMempleo, uno de los foros de empleo más importantes que se organiza en la Universidad española



CCM Crecimiento, F.I.

100% Capital garantizado
al vencimiento (14/12/11)

Rentabilidad fija creciente anualmente

+

50% de la revalorización media mensual,
si se produce, del Dow Jones Euro Stoxx
Select Dividend 30

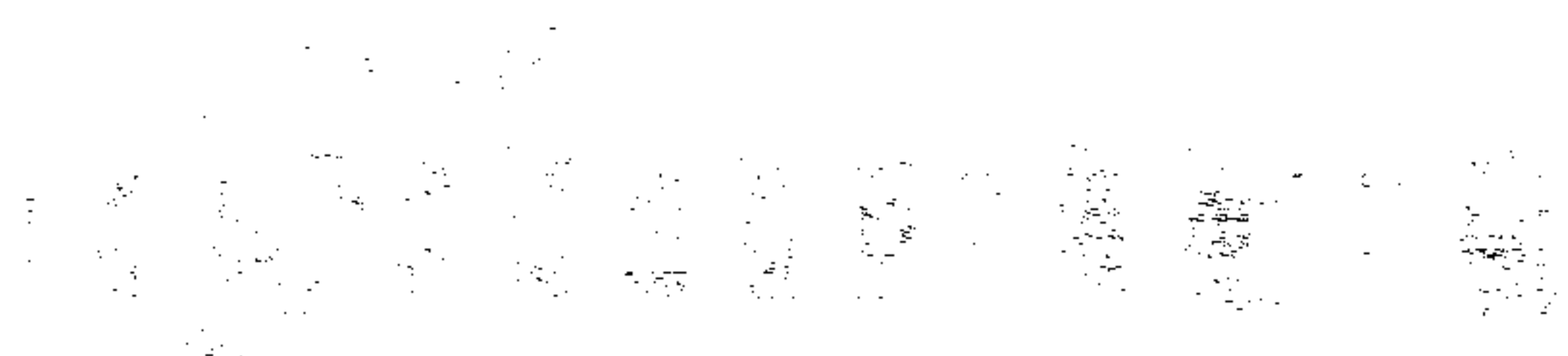
TAE mínima garantizada: 1,99%

Más información en su Oficina

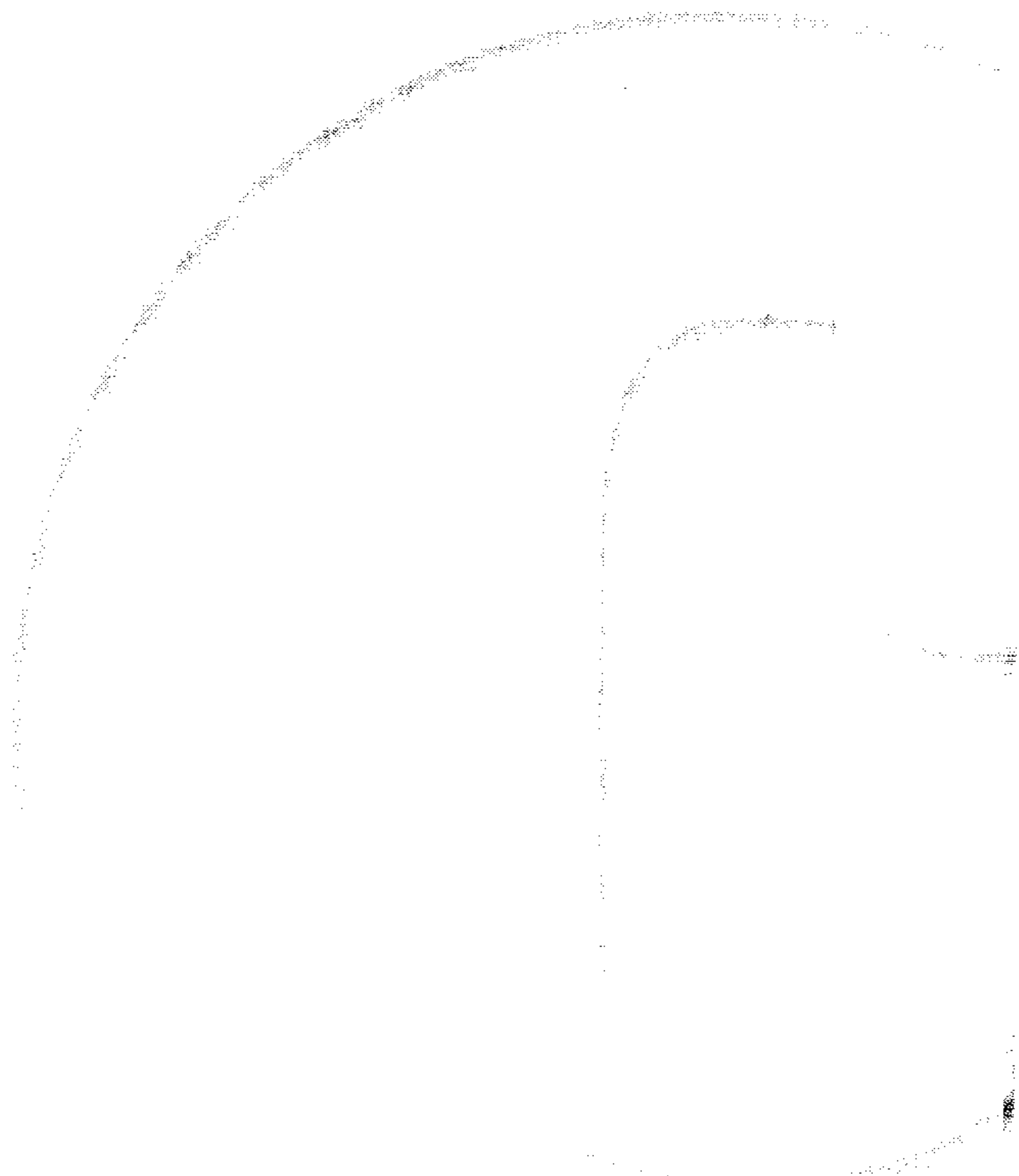
www.ccm.com



TRABAJAMOS PARA QUE TU EMPRESA AVANCE



Ciudad Real



CAMARA OFICIAL DE COMERCIO E INDUSTRIA DE CIUDAD REAL
 C/ ALFONSO X, 10. 13001 CIUDAD REAL (CIUDAD REAL)
 T. 924 42 10 00 FAX. 924 42 10 01
 WWW.CIUDADREALCAMARA.COM

II FORO UCLMempleo



El I Foro de Empleo de la UCLM se celebró el año pasado en Albacete; la imagen recoge un momento de la inauguración

La Universidad de Castilla-La Mancha celebrará los próximos días 22 y 23 de noviembre en el Campus de Ciudad Real la segunda edición de UCLMempleo, donde se darán cita más de 60 empresas y 4.000 universitarios de todos los Campus

4.000 alumnos buscan su primer empleo en el mayor foro para universitarios

Los próximos días 22 y 23 de noviembre se celebrará en el Campus Universitario de Ciudad Real la segunda edición de UCLMempleo. Los organizadores calculan una participación de más de sesenta empresas e instituciones y unos 4.000 alumnos procedentes de los Campus de Ciudad Real, Albacete, Toledo, Cuenca, Almadén y Talavera de la Reina.

UCLMempleo es una iniciativa coordinada desde los Vicerrectorados de Alumnos, Desarrollo Empresarial e Infraestructuras, el Centro de Información y Promoción para el Empleo (CIPE) y la Fundación General de la Universidad de Castilla-La Mancha. Cuenta, además, con el respaldo y colaboración de la Junta de Comunidades de Castilla-La Mancha y el Consejo Social de la UCLM.

Objetivos

UCLMempleo tiene como objetivo orientar y aproximar a los estudiantes de últimos cursos y titulados de la Universidad de Castilla-La Mancha al mercado laboral, y para ello se plantea un conjunto de actuaciones:

Presentaciones: Plan de carrera de las empresas.

Procesos de selección: Pruebas a titulados y estudiantes con currícula y perfiles conocidos previamente por las empresas. UCLMempleo ofrece servicios individualizados, con objeto de que la participación de las compañías se adapte a sus estrategias de comunicación y reclutamiento.

Mesas redondas y debates: Esta actividad se plantea como un lugar de encuentro e intercambio de ideas entre empresas y profesionales de diversos sectores y titulados. El objetivo es conseguir puntos de vista comunes que tengan aplicación directa en las diversas acciones futuras sobre empleo universitario: conocer el perfil profesional que demandan las empresas en las áreas de ciencias sociales y jurídicas, enseñanzas técnicas, humanidades, o ciencias experimentales y de la salud.

Charlas: El objetivo de este programa es dotar de habilidades básicas a titulados y estudiantes de últimos cursos, tratando diversos temas clave de interés para su futuro profesional:

-Busca tu empleo. Currículum vitae y entrevistas de trabajo.

-Las oposiciones en Castilla-La Mancha.

-El empleo público como salida pro-

fesional.

-El autoempleo y la cultura emprendedora.

-Cómo obtener becas y prácticas en el extranjero.

-La formación de postgrado.

-La investigación como salida profesional.

-Comunicación e inteligencia emocional como factor clave de éxito.

Recomendación

Muchas empresas requieren perfiles profesionales multidisciplinares, por lo que se recomienda visitar los diferentes espacios del Foro.

Inscripciones en las actividades

Es conveniente realizar una inscripción

El objetivo es conseguir puntos de vista comunes que tengan aplicación directa en las diversas acciones futuras sobre empleo universitario

II Foro UCLMempleo

Fecha. 22 y 23 de noviembre de 2006.

Horario. De 9,30 a 20,00.

Participantes: 65 empresas e instituciones.

Sectores representados:

- Agencias de medios de comunicación.
- Asociaciones profesionales.
- Banca y seguros.
- Comercio y distribución.
- Consultoría, auditoría y recursos humanos.
- Despacho de abogados.
- Defensa.
- Energía y Petroquímica.
- Formación.
- Industrial.
- Investigación.
- Sanidad y enfermería.
- Sector público.
- Tecnologías de Información y Comunicaciones.
- Outsourcing.
- Seguridad.
- Construcción.
- Inmobiliario.
- Calidad.
- Medio Ambiente y prevención de riesgos laborales.
- Automoción.
- Alimentación.
- Informática.
- Enseñanza.
- Servicios de personas con discapacidad.
- Organizaciones sindicales.
- Jóvenes empresarios.

Localización. La segunda edición de UCLMempleo se celebrará en el Campus de Ciudad Real, dentro del recinto del Rectorado. En el vestíbulo del Paraninfo se ubicarán los stands de organismos públicos e instituciones: administraciones públicas, asociaciones empresariales, cámaras de comercio y sindicatos. En el paseo del Rectorado se instalará una carpa de 1.000 metros cuadrados con stands de empresas pertenecientes a 30 sectores de diferentes actividades. El programa de jornadas técnicas se desarrollará en las instalaciones contiguas de la Facultad de Derecho y en el edificio de Soluziona.

ción previa en las actividades que se consideren de interés (presentaciones, mesas redondas, procesos de selección...). Tanto la inscripción como el programa de actividades se encuentran en la página web oficial del Foro: www.uclmempleo.uclm.es. Los estudiantes podrán obtener créditos de libre configuración.

Titulaciones

Las demandas de las empresas se orientan principalmente hacia los siguientes perfiles académicos: economía, administración y dirección de empresas, derecho, ingeniería informática, industrial, caminos, física y química, investigación, filologías y enfermería. Se aconseja a los estudiantes llevar Currículum Vitae actualizado y acompañarlo de cualquier información adicional relevante (idiomas, prácticas realizadas, certificados de competencias...).

(Pasa a la página siguiente)

II FORO UCLMempleo*(Viene de la página anterior)***Información in situ**

Dentro del recinto del Foro se dispondrá de varios puntos de consulta con un equipo especializado de personas. Se podrá obtener información sobre actividades, horarios, salas y empresas.

En estos puntos de información se puede pedir toda la asistencia necesaria y documentación actualizada.

Transporte gratuito

Los alumnos procedentes de los Campus de Ciudad Real, Albacete, Toledo, Cuenca, Almadén y Talavera podrán disponer de transporte gratuito, si lo desean. Para ello deberán indicarlo en la propia ficha de inscripción.

Para mayor información pueden realizar consultas en los teléfonos de contacto del CIPE.

Información previa

Para cualquier consulta o información, se recomienda el contacto con las siguientes unidades:

Albacete/CIPE
Pabellón de Gobierno
Teléfono: 967 599 312
cipe@uclm.es

Cuenca/CIPE-SIEM
Edificio Politécnico
Teléfono: 926 295 224
cipe@uclm.es

Ciudad Real/CIPE



Los universitarios podrán conocer las ofertas de empleo de más de 60 empresas e instituciones

Edificio Politécnico
Teléfono: 926 295 224
cipe@uclm.es


Toledo/CIPE-OBEM

Edificio San Pedro Mártir
Teléfono: 925 268 800
fedeto@uri-to.uclm.es

Consultas empresas:

Agendaplus
Santiago Bernabéu, 14
28036 Madrid
Teléfono: 915648159
info@agendaplus.es





Ponte a prueba.

El alto rendimiento empieza aquí.

Accenture es consciente de lo importante que es crear un entorno adecuado para el éxito. Somos una de las empresas líderes en el mundo en consultoría de gestión, servicios tecnológicos y outsourcing y buscamos personas con talento para que se unan a nuestro equipo de profesionales. Ofrecemos una formación única con la que podrás desarrollar tus habilidades rápidamente. Únete a nosotros y contribuirás a hacer realidad la innovación que ayuda a nuestros clientes a convertir sus organizaciones en negocios de alto rendimiento.

Tu primer empleo

Buscamos Titulados Superiores en Ingeniería, Informática, Dirección y Administración de Empresas, Económicas, Empresariales o Licenciados en Ciencias, y universitarios en el último curso de carrera de las mismas titulaciones, con buen nivel de inglés.

En Accenture tenemos un compromiso sólido con la formación y el desarrollo profesional: invertimos cerca de 300 horas en formación para los recién titulados y te ofrecemos la posibilidad de participar en proyectos de gran envergadura para las empresas más prestigiosas del mercado.

Disfrutarás de una orientación profesional continua a través de los supervisores habituales, los mentores y los responsables de Recursos Humanos.

A medida que tu contribución aumente, asumirás un mayor grado de responsabilidad, alcanzando retribuciones acordes a tu nivel profesional y desempeño. Si estás interesado y, además, tienes un alto grado de iniciativa, espíritu de trabajo en equipo y capacidad para relacionarte, éste es el mejor momento para unirse a nosotros.

Visita nuestra sección de ofertas en www.incorporate-accenture.com e introduce tu cv en la oferta llamada "Accenture_Titulados sin Experiencia" indicando el ID del evento: FECM06

Visita incorporate-accenture.com

• Consultoría • Tecnología • Outsourcing

accenture
High performance. Delivered.

II FORO UCLMempleo

El foro está abierto para todos los estudiantes y titulados que busquen un empleo. **Los asistentes podrán presentarse y entregar el currículum vitae en sesenta y cinco stands de empresas e instituciones**

Guía UCLMempleo para el universitario

¿Qué ofrece UCLMempleo?

Es un punto de encuentro entre más de 60 empresas de diversos sectores, que necesitan contratar personal cualificado, y universitarios que buscan empleo. Por ello es una gran oportunidad para todos aquellos universitarios que estén buscando trabajo, o vayan a comenzar a buscarlo en los próximos meses.

Y además de todas las actividades y pruebas de selección organizadas, los estudiantes podrán conseguir un crédito de libre configuración participando en el evento. Las condiciones de concesión de dicho crédito se pueden consultar en la web del evento.

¿Dónde se ubica UCLMempleo?

UCLMempleo se celebra este año en el Campus de Ciudad Real. A tal efecto se habilitarán diversas salas para las actividades en el recinto del Rectorado, mientras que el espacio expositivo se encuentra repartido entre el Paraninfo y una carpa perfectamente acondicionada que se encontrará ubicada en el paseo central del rectorado.

Dado que la UCLM es una universidad multicampus se pretende que existan las máximas facilidades de desplazamiento para alumnos de otros campus y, por ello, se habilitará un sistema de transporte en autobús, durante los dos días y totalmente gratuito, para que los alumnos puedan acercarse al evento desde los campus de Albacete, Almadén, Cuenca, Talavera y Toledo. Las inscripciones para el transporte se realizarán a través de la página web de UCLMempleo.

¿Qué se puede encontrar?

En UCLMempleo se concentrarán una gran variedad de actividades en los dos días de duración del foro de empleo. Estas están divididas en cinco espacios:

-En la zona expositiva se encontrarán instalados los stand de las empresas; en ellos los responsables de recursos humanos estarán a disposición de los asistentes para resolver cualquier duda acerca de la empresa e intercambiar opiniones con los universitarios.

-En la zona de presentaciones, diversas empresas harán una breve exposición acerca de las actividades de la empresa y el plan de carrera para futuros empleados, así como de los requisitos de los candidatos y forma de hacer llegar las candidaturas a la empresa.

-En la zona de charlas técnicas (Sala Soluziona) se tratarán multitud de temas específicos de interés para el universitario planteados por expertos de distintas áreas.

-La zona de mesas redondas se planteará como un lugar de encuentro e intercambio de ideas entre universitarios y empresas o profesionales de to-



das las ramas de estudio universitario, con el fin de crear una visión global en el universitario de la situación actual y previsiones futuras en materia de empleo de los distintos sectores analizados.

-En la zona de procesos de selección, se concentrarán todas las pruebas de selección a realizar por diversas em-

presas durante el evento. En la web se puede ampliar información acerca de estas pruebas y perfiles requeridos de los candidatos.

¿Dónde se puede encontrar más información?

En la página web de UCLMempleo www.uclmempleo.uclm.es se encuen-

tra información actualizada y el programa actualizado del evento. Además en caso de necesitarse más información se puede solicitar a través de los teléfonos 902 204 100 (extensión 2206 o 6288) y 926 295 224; o en el correo electrónico cipe@uclm.es

¿Cómo se pueden realizar las inscripciones?

El acceso a todas las instalaciones y actividades organizadas en UCLMempleo será totalmente libre y gratuito. No obstante, dada la capacidad limitada de las salas, es preciso inscribirse en las actividades a través de la web. Una vez en la página debemos acceder al apartado «acceso alumnos», donde ingresaremos nuestro nombre de usuario y contraseña. Éstas coinciden con las de usuario de CIPE, por lo que si no se está inscrito en CIPE aparecerá una pantalla en la que se da opción de inscripción en la base de empleo del centro.

Posteriormente se da la opción de volver a la web de UCLMempleo y desde ese momento se podrán gestionar las inscripciones en cada actividad. Una vez en situación de alta el usuario puede inscribirse también en los procesos de selección para los que cumpla los requisitos y en el transporte.

Otra opción que ofrece la web es la de apuntarse en una lista de distribución para obtener información periódica, mediante correo electrónico, sobre UCLMempleo.



Incorpórate a

FRIMANCHA INDUSTRIAS CÁRNICAS, S.A.



importante compañía con sede en Valdepeñas y en pleno proceso de expansión

Jóvenes Titulados Universitarios

- Ingeniería Superior o Técnica en especialidades de mecánica, electricidad y organización industrial.
- Incorporación a un programa de prácticas con amplias posibilidades de desarrollo.

Jóvenes Titulados FP

- Grado superior o medio en mecánica, electricidad, electromecánica, frío industrial o calderas.
- Incorporación a un programa de formación para diferentes áreas de mantenimiento.

Técnicos Refrigeristas

- Formación profesional en grado medio o superior en rama mecánica, eléctrica, instalaciones de frío, etc.
- Experiencia mínima de 3 años en mantenimiento de instalaciones de frío industrial

Comisionistas Autónomos

- Diferentes zonas geográficas.
- Preferentemente con formación en bachiller o FP.
- Experiencia al menos de 3 años en ventas de productos cárnicos, frescos y/o elaborados.

Mandos Intermedios

- Formación profesional en grado medio o superior en alguna rama técnica, no imprescindible.
- Experiencia mínima de 3 años en supervisión de procesos cárnicos y equipos humanos.

Operarios de Producción

- Formación profesional en grado medio o superior en alguna rama técnica, no imprescindible.
- Experiencia mínima de 2 años como operario en línea de sacrificio, despieces, productos elaborados, etc.

En todos los casos ofrecemos formar parte de un interesante proyecto de expansión, buena remuneración y amplias posibilidades de promoción profesional

REQUERIMIENTOS GENERALES:

Residencia en Valdepeñas o entorno muy próximo y vehículo propio.

Contacta con nosotros enviando CV y fotografía reciente a: rrhh@frimancha.com

II FORO UCLMempleo

ERNESTO MARTÍNEZ ATAZ

Rector de la Universidad de Castilla-La Mancha

«UCLMempleo aproxima la Universidad hacia la sociedad de Castilla-La Mancha»

«Queremos que UCLMempleo esté abierto a todos los alumnos y egresados de la Universidad»; es el deseo del rector Ernesto Martínez Ataz, quien considera que el Foro es una «excelente oportunidad para que nuestros estudiantes conozcan las demandas de las empresas»

—¿Para la Universidad de Castilla-La Mancha la inserción laboral de sus alumnos es una prioridad?

—A mi juicio, las universidades hoy día se enfrentan a un nuevo reto que supone contribuir al desarrollo socioeconómico de su entorno, no sólo a través de la investigación aplicada para las empresas, sino también promoviendo una mayor y mejor calidad de la inserción laboral de sus estudiantes. La UCLM viene desde hace años trabajando en esa idea, y por ello creamos el Centro de Información y Promoción del Empleo (CIPE), que depende de nuestro Vicerrectorado de Alumnos. El CIPE, asesora a los estudiantes sobre las posibilidades de empleo, y a la vez, les capacita en competencias y habilidades básicas para su futura inserción profesional. Progresivamente, los propios empresarios de la región acuden a nuestros servicios de empleo y prácticas, y esto contribuye a una mayor convergencia entre oferta y demanda del mercado laboral.

—¿Cuál es su opinión sobre las prácticas de alumnos en empresas?

—Las prácticas de alumnos en empresas es el instrumento más eficiente de inserción laboral para futuros titulados, y así se desprende de los resultados de las diferentes encuestas que venimos realizando. Desde los Vicerrectorados de Estudios y Programas y Desarrollo Empresarial e Infraestructuras coordinamos el servicio de prácticas en empresas, que ha tenido una evolución espectacular en los últimos años.

—¿Qué finalidad tienen estas prácticas?

—Con la realización de las prácticas en empresas se pretende dar al estudiante la oportunidad de combinar los conocimientos teóricos con los de contenido práctico, y a la vez, permite que las empresas colaboren en la formación de los futuros graduados, que además pueden participar en mejores condiciones competitivas en sus procesos de contratación. Una idea del esfuerzo que venimos realizando en este servicio, se refleja en los 2.649 alumnos que participaron en programas de prácticas de más de 700 empresas, en el curso académico 2005/2006.

—¿De qué datos dispone la UCLM sobre la inserción laboral de sus alumnos?

—La región de Castilla-La Mancha ha cambiado drásticamente el perfil for-

mativo y profesional de sus jóvenes. Según los datos de las encuestas que realizamos, tenemos un muy alto nivel de inserción laboral de los alumnos de la UCLM que terminan sus estudios. No obstante, aún observamos, un mayor índice de temporalidad en los contratos (55,29%), frente a la contratación indefinida (39,72%), y el autoempleo todavía tiene un bajo nivel de aceptación en nuestros titulados (4,98%). En todo caso, estos datos confirman las tendencias de ocupabilidad en el mercado laboral a nivel nacional. Un dato que me parece significativo es que cerca del 80% de los nuevos titulados se ocupan en Castilla La Mancha, lo que significa que las políticas regionales de empleo, el dinamismo del tejido empresarial y la calidad docente de la UCLM están influyendo decisivamente en el asentamiento de nuestros jóvenes profesionales en la región.

—¿Cuáles son las titulaciones que tienen mayores posibilidades de inserción?

—Las que presentan un mayor nivel de inserción son las Ingenierías, Ciencias de la Salud, Economía y Administración de Empresas, entre otras. Esta situación coincide también con los indicadores de empleo a nivel nacional.

—¿Y qué percepción tienen los empresarios de los titulados de la Uni-

versidad de Castilla-La Mancha?

—Hemos realizado también encuestas a empleadores para verificar su valoración sobre nuestros titulados. El nivel de implantación de los titulados de la UCLM en las empresas de la región es elevado. Del total de empresas encuestadas (523), más del 75% contaba con titulados de nuestra universidad en su plantilla. Otra conclusión importante es que las prácticas en empresas se revelan como el medio más interesante de acceso al mercado laboral.

—¿Qué busca un empresario a la hora de emplear a un titulado?

—Los empresarios buscan personas en «las que se pueda confiar», que se impliquen en los objetivos de la empresa, métodos y procedimientos de actuación. De un listado de 20 competencias, las más valoradas por las empresas son: la honestidad, la capacidad para asumir responsabilidades y la aptitud para el aprendizaje. En términos generales, podemos indicar que una gran mayoría de los titulados totales integrados en las plantillas de las empresas proceden de la UCLM, y que el nivel de valoración que tienen es muy satisfactorio.

—¿Cómo surge la idea de celebrar un Foro de Empleo universitario?

—En el año 2004, concebimos esta idea, analizando otras experiencias similares. Confirmamos que estos Foros universitarios de empleo constituyen una de las vías más utilizadas por los jóvenes para acceder por primera vez al mercado laboral. Constituimos un equipo interno de coordinación integrado por la Vicerrectora de Alumnos, el Vicerrector de Desarrollo Empresarial e Infraestructuras, el CIPE, y la Fundación General de la Universidad. Contamos inmediatamente con el respaldo de la Junta de Comunidades de Castilla La Mancha, las Cámaras de Comercio, las federaciones de empresarios, los sindicatos y diversos patrocinadores privados.

—¿Qué valoración hace del primer Foro celebrado el pasado año en Albacete?

—Para nuestra satisfacción, el I Foro UCLMempleo, celebrado en Albacete en noviembre de 2005, superó todas las expectativas, con más de 4.000 alumnos, 55 empresas e instituciones participantes y un centenar de especialistas y profesores universitarios en las diferentes actividades formativas.

—¿Qué expectativas tienen del próximo Foro Universitario de empleo?

—Nuestra idea es que el UCLMempleo se realice anualmente y vaya rotando en los diferentes campus de la Universidad. Esta segunda edición la celebraremos en el campus de Ciudad Real, los días 22 y 23 de noviembre. Nos hemos marcado un objetivo de 60 empresas e instituciones participantes y una inscripción de alumnos similar a la edición anterior. En este foro incidiremos de nuevo en las acciones formativas, como los talleres de empleo, los planes de carrera en empresas, las mesas redondas con especialistas y los procesos de selección. Queremos que UCLMempleo esté abierto a todos los alumnos y egresados de la Universidad, y sirva además como punto de encuentro de nuestras titulaciones. Por ello, tenemos previstos desplazamientos desde los campus de Albacete, Cuenca, Toledo, Talavera de la Reina y Almadén.

—¿Qué se pretende conseguir con este Foro?

—Creo que es una excelente oportunidad para nuestros estudiantes, conocer de primera mano las demandas y expectativas de las empresas y acercarse por primera vez al mundo laboral que próximamente les espera. Creemos también que esta iniciativa aproxima la Universidad hacia la sociedad, y aspiramos a que UCLMempleo, aporte valor añadido al objetivo estratégico de formar a nuestros jóvenes en las mejores condiciones para consolidar el tejido empresarial de la región.

PRÁCTICAS

«Una idea del esfuerzo que venimos realizando en este servicio, se refleja en los 2.649 alumnos que participaron en programas de prácticas de más de 700 empresas, en el curso académico 2005/2006»

INSERCIÓN LABORAL

«Aún observamos, un mayor índice de temporalidad en los contratos (55,29%), frente a la contratación indefinida (39,72%), y el autoempleo todavía tiene un bajo nivel de aceptación en nuestros titulados (4,98%)»

II FORO UCLMempleo

Empresas y entidades participantes en UCLMempleo

SU ACTIVIDAD Y LOS PERFILES ACADÉMICOS QUE BUSCAN

ACCENTURE

Actividad: Consultoría de Gestión, Servicios Tecnológicos y Outsourcing.

Perfiles: Titulados Superiores en Ingeniería Informática, Dirección de empresas, Económicas, Empresariales o licenciados en Ciencias.

ACCIONA

Actividad: Desarrollo de energías renovables, construcción y explotación de grandes infraestructuras y viviendas ecoeficientes, gestión de servicios logísticos y de transporte y provisión de servicios urbanos y medioambientales.

Perfiles: Dirección y Administración de Empresas, Derecho, Psicología (Especialidad RR.HH.), Periodismo, Comunicación, Ingenierías Superiores y Técnicas.

AECA

Actividad: Emisión de principios y normas de Contabilidad generalmente aceptados estudios sobre buenas prácticas de gestión empresarial.

Perfiles: Todas las titulaciones.

AEDIPE

Actividad: Profesionales de RR.HH.

Perfiles: Todas las titulaciones.

AJE

Actividad: Asociación empresarial.

Perfiles: Todas las titulaciones.

ALQUIMIA

Actividad: I+D+i Medio Ambiente.

Perfiles: Tecnólogos, Técnicos de Sistemas, Biólogos, Químicos, Ingenieros técnicos y superiores en Industriales, Química y Minas.

AQUAGEST

Actividad: Gestión del Ciclo Integral del Agua.

Perfiles: Ingenieros de Caminos e Industriales, Ingenieros Técnicos Industriales, Licenciados en Biológicas, Químicas y Empresariales.

ARETECH SOLUTIONS

Actividad: Ingeniería multinacional aplicada a tecnologías avanzadas para favorecer la productividad de los proyectos y la ecoeficiencia de las soluciones.

Perfiles: Ingenieros superiores y técnicos.

AYUNTAMIENTO DE CIUDAD REAL-IMPEFE

Actividad: Administración Local.

Perfiles: Todas las titulaciones

BANCO SANTANDER

Actividad: Banca y Finanzas

Perfiles: Económicas, Empresariales, Administración y Dirección de Empresas, Derecho, Ingenierías, Matemáticas, Física.

BANESTO

Actividad: Banca.

Perfiles: Derecho, Derecho con doble titulación, Administración y Dirección de Empresas, Investigación y Técnicas de Mercado, Economía, Ciencias Actuariales y Finanzas, Matemáticas.

BARCLAYS

Actividad: Banca y Finanzas, Banca Comercial, Banca Mayorista, Banca Privada, Banca Corporativa y de Inversión, Auditoría, Gestión de Fondos, Riesgos...

Perfiles: Económicas, Empresariales, Derecho, Ingenierías, Psicología, Turismo y carreras técnicas.

BULL ESPAÑA

Actividad: Tecnología y Servicios.

Perfiles: Licenciatura o Ingeniería en Informática, Telecomunicaciones, Electrónica, Matemáticas, Físicas, Industriales o Económicas.

CAJA CASTILLA-LA MANCHA

Actividad: Sector financiero.

Perfiles: Gestores comerciales/Técnicos especialistas.

CÁMARA DE COMERCIO DE CIUDAD REAL

Actividad: Promoción Exterior, Vivero de Empresas, Formación. Promoción Empresarial, Innovación, Creación de Empresas, Información y Asesoramiento, Ventanilla Única Empresarial.

Perfiles: Economía, Derecho.

CC.OO.-FOREM

Actividad: Formación.

Perfiles: Todas las titulaciones.

CEOE CEPYME CUENCA

Actividad: Organización empresarial.

Perfiles: Todas las titulaciones.

CEOE CEPYME CIUDAD REAL

Actividad: Organización empresarial.

Perfiles: Todas las titulaciones.

COJALI

Actividad: Diseño y fabricación de componentes para automoción. Diseño y fabricación de diagnóstico para vehículo industrial. Servicio de asistencia técnica y centro formador a nivel europeo sobre tecnología en el vehículo industrial.

Perfiles: Ingeniería industrial, técnica o superior en, electrónica, informática, telecomunicaciones.

COMPAREX

Actividad: Integrador de Sistemas.

Perfiles: Titulación superior y técnica en todas las titulaciones relacionadas con la informática.

CONSEJERÍA DE TRABAJO Y EMPLEO-SEPECAM

Actividad: Servicio Público de Empleo.

Perfiles: Todas las titulaciones.

CORITEL

Actividad: Desarrollo y Mantenimiento de Aplicaciones Informáticas.

Perfiles: Ingeniería Técnica y Superior en Informática, Ingeniería Técnica de Telecomunicaciones, Ingeniería Agrónoma, Ingeniería Agrícola, Ingeniería de Montes, Ingeniería Forestal.

CR AEROPUERTOS

Actividad: Promotora del primer aeropuerto privado de España.

Perfiles: Gestión Aeroportuaria, Ingeniería Aeronáutica, Ingeniería informática, Ingeniería de Telecomunicaciones.

DAIMLER CHRYSLER

Actividad: Producción y comercialización de los productos Mercedes-Benz, Smart, Maybach, Chrysler, Jeep y Dodge.

Perfiles: Diplomados, Licenciados, Ingenieros técnicos y superiores en todas las titulaciones.

DECATHLON

Actividad: Creación y distribución de material deportivo.

Perfiles: Todas las titulaciones.

DELOITTE

Actividad: Auditoría, Consultoría y Asesoramiento fiscal/legal.

Perfiles: Administración y dirección de empresas, investigación y técnicas de mercado, derecho, derecho con doble titulación, economía, matemáticas, psicología, ingenierías: informática, informática-matemáticas, telecomunicaciones, técnica industrial: química industrial.

DIPUTACIÓN DE CIUDAD REAL

Actividad: Institución Provincial.

Perfiles: Todas las titulaciones.

EMPRESAS TECNOVE

Actividad: Fabricación de Carrozados.

Perfiles: Ingeniero técnico industrial rama mecánica o eléctrica.

ERNST & YOUNG

Actividad: Auditoría, Asesoramiento Fiscal y Legal, Asesoramiento Financiero y en Transacciones.

Perfiles: Derecho, Derecho y Administración de Empresas, Derecho y Economía, Economía, Administración y Dirección de Empresas, Matemáticas, CC. Actuariales, Estadística, Relaciones Laborales.

EVERIS

Actividad: Consultoría tecnológica.

Perfiles: Ingenierías técnicas y superiores en Informática, Telecomunicaciones e Industriales. Licenciados Economía y Administración y Dirección de empresas Licenciados en carreras técnicas.

FEDA

Actividad: Organización empresarial.

Perfiles: Todas las titulaciones.

FEDETO

Actividad: Organización empresarial.

Perfiles: Todas las titulaciones.

FERROVIAL AGROMÁN

Actividad: Construcción.

Perfiles: Arquitecto Técnico, Ingeniero Técnico de Obras Públicas, Ingeniero Técnico Industrial, Ingeniero de Caminos, Canales y Puertos, Diplomado en Ciencias Empresariales.

FERROVIAL SERVICIOS

Actividad: Ferrovial servicios incluye dentro de sus áreas de actuación los siguientes servicios: el mantenimiento y gestión integral de edificios e instalaciones (facility management), la limpieza integral de edificios, la conservación integral de infraestructuras, servicios urbanos (limpieza viaria, recogida de servicios sólidos urbanos, jardinería), y los servicios de handling aeroportuario.

Perfiles: Ingeniería Industrial, Técnica o Superior. Todas las especialidades, Ingeniero de Caminos Canales y Puertos, Ingenieros de Obras Publicas, Aparejadores y Licenciados y Diplomados en Ciencias Sociales.

FRIMANCHA

Actividad: Matadero Frigorífico, con granjas propias de cerdo y vacuno; matadero de cerdo, vacuno y cordero; salas de despiece de cerdo y vacuno, fábrica de elaborados cárnicos.

Perfiles: Químicas, Farmacia, Veterinaria, Agrónomos, Informática, Empresariales, Tecnología de los alimentos.

FSC (FUNDACIÓN ONCE)

Actividad: Consultora de Recursos Humanos de la Fundación ONCE, dedicada a la Formación y Empleo de personas con discapacidad.

Perfiles: Todas las titulaciones, en referencia a personas con discapacidad.

FUERZAS ARMADAS

Actividad: institucional Fuerzas Armadas.

Perfiles: Todas las titulaciones.

FUNDACIÓN CENTRO EUROPEO DE EMPRESAS E INNOVACIÓN DE CIUDAD REAL

Actividad: Información, formación y asesoramiento a emprendedores y empresas para la puesta en marcha y desarrollo de proyectos empresariales de carácter innovador.

Perfiles: Economía, derecho, ingenierías.

GARRIGUES

Actividad: Abogacía y asesoramiento tributario.

Perfiles: Licenciados en Derecho y Derecho y Administración de Empresas.

GRUPO JIMÉNEZ BELINCHÓN

Actividad: Ingeniería y fabricación de todo tipo de estructuras para el sector de la Telecomunicación, Eléctrico, Energías Alternativas, Inmobiliario, Construcción e Iluminación, así como árboles artificiales y otras estructuras para camuflaje de equipos.

Perfiles: Todas las titulaciones.

II FORO UCLMempleo

GRUPO SAN JOSÉ

Actividad: Construcción, Inmobiliaria y Desarrollos Urbanísticos, Industrial, Concesiones, Comercial, Cartera de Inversiones.
Perfiles: Ingeniería de Caminos, Canales y Puertos. Arquitectura Técnica.

INGENIERÍA PUERTOLLANO

Actividad: Servicios técnicos de ingeniería.
Perfiles: Ingenieros (técnicos y/o superiores) industriales. Licenciados químicos.

INSA

Actividad: Empresa dedicada a servicios informáticos y de consultoría.
Perfiles: Técnico Superior en Informática, Industriales, Telecomunicaciones, Química, Física, Matemáticas, Administración y Dirección de empresas.

IPEX

Actividad: Promoción comercio internacional, apoyo y asesoramiento a empresas.
Perfiles: Licenciatura económica, Derecho o similar.

ISOLUX CORSÁN

Actividad: Gestión Integral de Proyectos en los sectores de telecomunicaciones, energía, construcción, industria, hidráulica y medio ambiente, control, seguridad, servicios y elaboraciones de estructuras metálicas.
Perfiles: Estudiantes de últimos cursos y recién titulados en arquitectura e ingeniería.

KPMG

Actividad: Servicios de Audit, Tax y Advisory.
Perfiles: Titulados superiores en Administración y Dirección de Empresas, Licenciados en Económicas, Actuariales, Derecho, Ingenierías.

MAPFRE

Actividad: Aseguradora, financiera, agencia de viajes, venta de vehículos y servicio de prevención.
Perfiles: Licenciados en Administración y Dirección de Empresas, Derecho, Economía y Medicina del Trabajo. Ingenierías Técnicas Agrícola e Industrial. Diplomados en Ciencias Empresariales, Relaciones Laborales, Trabajo Social, Enfermería y Fisioterapia.

NAGARES

Actividad: Fabricación de componentes electrónicos para automóviles.
Perfiles: Ingenierías técnicas y superiores en industriales: electricidad, electrónica.

OFICINA DE COORDINACIÓN UNIVERSITARIA (OCU)

Actividad: Desarrollo de Sistemas de Gestión Informáticos para el Sector de la Educación Superior.
Perfiles: Titulados Superiores en Ingenierías Informática y Telecomunicación.

ONO

Actividad: Operador de servicios de telefonía, televisión digital e internet de banda ancha a particulares y empresas.
Perfiles: Telecomunicaciones, Económicas, Sociología, Empresariales, FP 2, diplomados y licenciados.

PARQUE CIENTÍFICO Y TECNOLÓGICO DE ALBACETE

Actividad: Parque Científico y Tecnológico.
Perfiles: Licenciado Doctor.

PRICEWATERHOUSECOOPERS

Actividad: Auditoría, Consultoría de Negocio, Asesoramiento Fiscal y Legal y Transacciones.

Perfiles: Administración y Dirección de Empresas, Económicas, Derecho, Ingeniería de Telecomunicaciones, Ingeniería Industrial, Informático.

REPSOL YPF

Actividad: Energía.
Perfiles: Ingeniería Superior: Industrial, Geología, Química, Minas. Licenciatura en Administración y Dirección de Empresas, C. Empresariales, Economía, Geología y Química. Ingeniería Técnica Industrial (Mecánica, Química, Electricidad, Minas). Diplomatura en Empresariales. Ciclo Formativo de Grado Superior: Administración y Finanzas, Secretariado, Gestión Comercial y Marketing, Comercio Internacional, Desarrollo y Proyectos Mecánicos, Mantenimiento de Equipo Industrial, Análisis y Control; Industrias de Proceso Químico; Plástico y Caucho.

SACYR VALLEHERMOSO

Actividad: Áreas de actividad de construcción, inmobiliaria, patrimonialista, concesionaria y de servicios.
Perfiles: ICC, ITOP, Arquitectos y Aparejadores.

SGS

Actividad: Inspección, ensayos y certificación.
Perfiles: Ingenierías técnicas y/o superiores, licenciaturas en carreras de ciencias y formación profesional rama técnica.

SOLAN DE CABRAS

Actividad: Fabricante de aguas y zumos.
Perfiles: Todas las titulaciones.

SOLIMAT

Actividad: Mutua de Accidentes de Trabajo y Enfermedades Profesionales de la Seguridad Social.
Perfiles: Licenciados en Medicina y Cirugía, Diplomados Universitarios en Enfermería.

SOLUZIONA

Actividad: Servicios de gestión, tecnología e infraestructuras para los sectores más relevantes de la economía: Utilities, Energía e Industria, Telecomunicaciones y Media, Banca y Servicios, Administración Pública e Infraestructuras.
Perfiles: Titulados técnicos o superiores en Ingeniería Informática, Telecomunicaciones, Industriales o Licenciados en Ciencias Físicas o Matemáticas.

TECNOBIT

Actividad: Aviónica, Optrónica, Electrónica, Comunicaciones, Mando y Control, Simulación y Sistemas de Información.
Perfiles: Ingeniería Electrónica, Ingeniería de Telecomunicaciones e Ingeniería Informática.

UNIÓN DE CRÉDITOS INMOBILIARIOS

Actividad: Entidad Financiera de Crédito.
Perfiles: Licenciados en Económicas y Administración y Dirección de Empresas.

UGT CASTILLA-LA MANCHA

Actividad: Sindical.
Perfiles: Todas las titulaciones.

VARNET

RED DE SERVICIOS INFORMÁTICOS
Actividad: Soluciones en Tecnologías de la Información y las Telecomunicaciones, Consultoría en Innovación y Formación Técnica y de Dirección.
Perfiles: Ingenierías, Empresariales y Humanidades (para expertos en contenidos y e-learning).

VISITING INTERNATIONAL FACULTY PROGRAM (VIF)

Actividad: Enseñanza.
Perfiles: Licenciados en letras o maestros.

Avance de Programa

www.uclmempleo.uclm.es

Procesos de Selección

En la web se pueden consultar los procesos de selección, así como los requisitos y el sistema de selección. Entre otros, ya están confirmados los procesos de las siguientes empresas: **KPMG, Garrigues Abogados, Alquimia Soluciones Ambientales, Repsol YPF, Aretch Solutions, PriceWaterhouseCoopers, Coritel, Cojali, Deloitte,...**

Sala de Presentaciones de Empresas

| | |
|---------------------------------|--|
| ACCENTURE | FUERZAS ARMADAS |
| ACCIONA | FUNDOSA SOCIAL CONSULTING |
| AEROPUERTO DON QUIJOTE | GARRIGUES ABOGADOS |
| ALQUIMIA SOLUCIONES AMBIENTALES | GRUPO FERROVIAL |
| ARETECH SOLUTIONS | GRUPO SAN JOSÉ |
| BANESTO | GRUPO SANTANDER |
| BULL ESPAÑA | INGENIERÍA PUERTOLLANO |
| CAJA CASTILLA LA-MANCHA | INSA (INGENIERÍA DE SOFTWARE AVANZADO) |
| COJALI | KPMG |
| COMPAREX | OFICINA DE COOPERACIÓN UNIVERSITARIA |
| CORITEL | SACYR-VALLEHERMOSO |
| DAIMLER CHRYSLER | SOLUZIONA |
| DECATHLON | VARNET |
| ERNST & YOUNG | VISITING INTERNATIONAL |
| EVERIS | FACULTY PROGRAM |
| FERROVIAL | |

Sala Soluziona

- Becas y trabajos en el extranjero.
- Cómo buscar empleo con eficacia.
- Cómo es el profesional con talento que buscan las empresas.
- Cómo tener éxito en las entrevistas de trabajo.
- Curriculum mortis.
- Derechos y responsabilidades de los trabajadores.
- El autoempleo como salida profesional
- El desarrollo de las habilidades profesionales.
- El Tercer Sector y sus oportunidades de empleo.
- La inteligencia emocional como factor clave de éxito.
- Las franquicias como opción al autoempleo.
- Mi experiencia en el Grupo Santander.
- Mujer y empleo: Rompe con la desigualdad laboral.
- Políticas de empleo en Ciudad Real.
- Todo lo que quieres saber sobre las oposiciones de enseñanza.
- Una puerta al mercado laboral: Programas de empleo en Castilla-La Mancha.

Rectorado Mejoras Relacionadas

- Las salidas profesionales en el área de Ciencias Experimentales
- Las salidas profesionales en el área de Ciencias de la Salud
- Las salidas profesionales en el área de Ciencias Sociales y Jurídicas
- Las salidas profesionales en el área de Enseñanzas Técnicas
- Las salidas profesionales en el área de Humanidades
- Presente y futuro del empleo universitario en España.
- Políticas públicas de empleo



LA RELACIÓN UCLM-EMPRESA COMO MOTOR DE DESARROLLO REGIONAL

ANTONIO DE LUCAS Vicerrector de Desarrollo Empresarial e Infraestructuras de la UCLM

Hay una afirmación que considero engloba todas las razones por las que se debe potenciar las relaciones Universidad-Empresa: La empresa y la Universidad se necesitan mutuamente, pues la primera necesita el conocimiento para hacer dinero y la segunda necesita dinero para hacer conocimiento.

Es por todos aceptado que la tercera misión de la Universidad, después de la docencia y la investigación, es su vinculación con el entorno. Así, una de las principales misiones de la universidad consiste en el apoyo científico y técnico al desarrollo cultural, social y económico, tanto nacional como regional.

Desde el equipo de gobierno de la Universidad se apuesta decididamente por un acercamiento de la UCLM al entorno regional, con propuestas concretas para impulsar la colaboración con las empresas ubicadas en el mismo.

En este contexto se encuadra la cooperación Universidad-Empresa, quedando claro el compromiso de la UCLM a participar con sus medios en el desarrollo socioeconómico de su entorno, proporcionando los conocimientos necesarios para posibilitar la innovación en las empresas.

El crecimiento y la competitividad de nuestras empresas están, y lo estarán aún más en un futuro inmediato, íntimamente ligados a su capacidad para innovar con la rapidez necesaria para atender la demanda de los mercados.

La Universidad, como institución más importante dedicada a la formación y al desarrollo de la ciencia y la tecnología en nuestro país, se postula como un elemento clave en la articulación de los procesos de innovación.

La formación de titulados y la creación científico-técnica en las universidades, requieren de la iniciativa empresarial para convertirse en innovación.

En este sentido, es necesario articular medidas adicionales que fomenten la preparación del personal técnico científico, para cubrir unas necesidades concretas, así como el desarrollo de investigación orientada a alcanzar unos objetivos a corto plazo y la transferencia de la tecnología resultante a las empresas e instituciones de nuestro entorno. Sólo de esta forma se podrá alcanzar con éxito el último eslabón de la cadena de creación de riqueza que se inicia con la formación y la investigación que se realiza en nuestras universidades.

La UCLM tiene ante sí el reto y la necesidad de adaptarse a una situación de competitividad y mejora de la calidad, de cuyo éxito dependerá en gran medida su futuro.

Hay que mirar al futuro con optimis-

mo pues, durante la ejecución de los proyectos de I+D, se han adquirido capacidades y conocimientos para el desarrollo y la innovación en diversos campos tecnológicos que superan ampliamente al proyecto para el que en su día fueron concebidos.

Aunque las capacidades tecnológicas se suelen pensar para una acción concreta, tanto estas como los conocimientos adquiridos pueden extrapolarse a nuevas situaciones, utilizarse para otras aplicaciones y servicios y transferirse al entorno industrial.

Desde el Vicerrectorado de Desarrollo Empresarial e Infraestructuras, se realizan acciones encaminadas a fomentar la cooperación con el mundo empresarial.

El objetivo es doble, por una parte contribuir al fortalecimiento del tejido empresarial de la región y por otra vincular la actividad docente e investigadora de los centros, departamentos y grupos de investigación con la realidad social y productiva regional.

Para ello se ha conseguido el compromiso de los diferentes agentes implicados, abarcando un amplio abanico de los sectores sociales regionales: Centros Universitarios, Organismos Oficiales, Organizaciones Empresariales y Empresas representativas de los principales sectores productivos. La actividad de este Vicerrectorado es una vía de apoyo y ayuda a las relaciones bilaterales.

Los agentes externos a la UCLM (empresarios, organizaciones empresariales, etc.) son muy receptivos a esta iniciativa y manifiestan un gran interés en consolidar relaciones con la



«Aunque las capacidades tecnológicas se suelen pensar para una acción concreta, tanto éstas como los conocimientos adquiridos pueden extrapolarse a nuevas situaciones, utilizarse para otras aplicaciones y servicios y transferirse al entorno industrial»

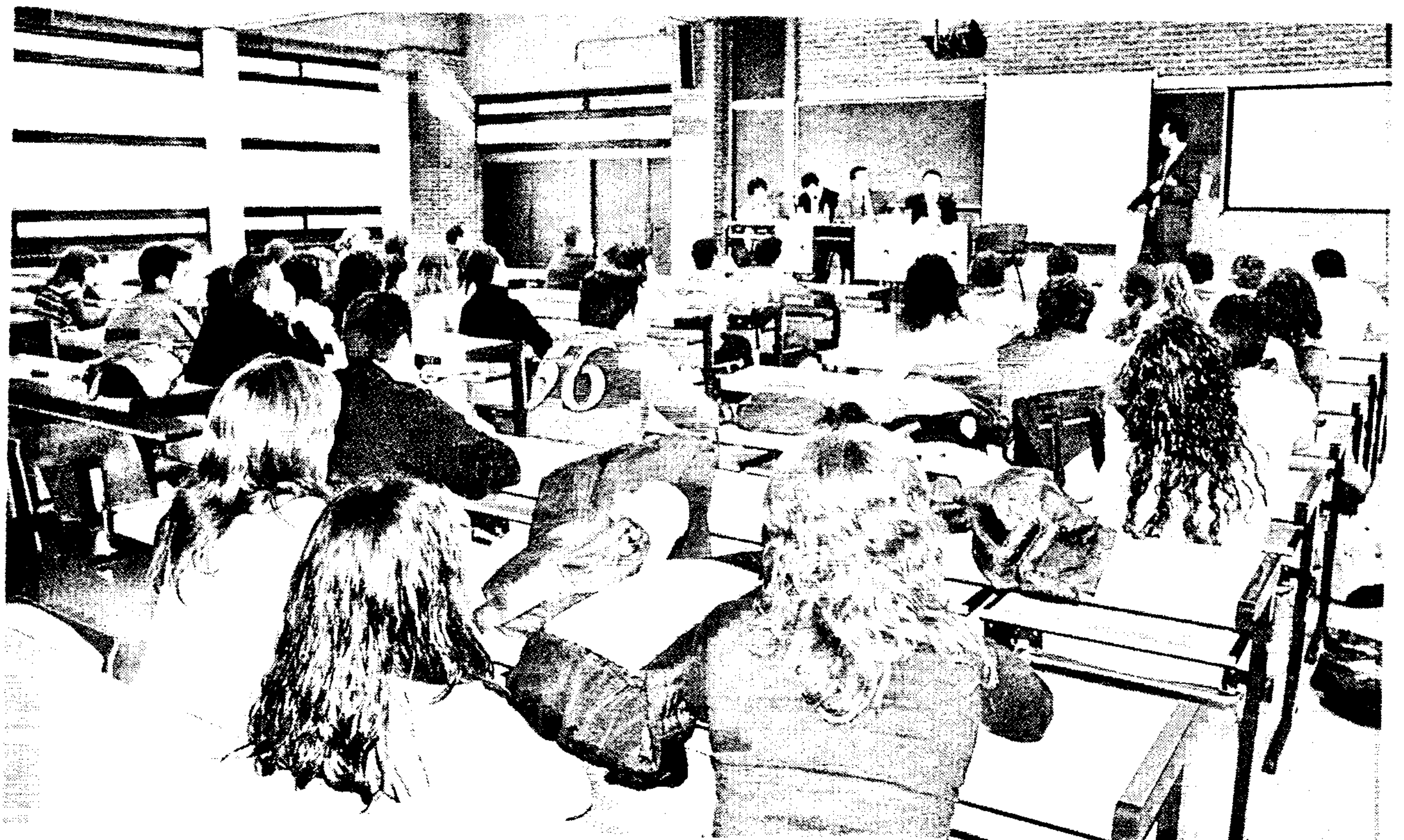
Universidad, habiéndose detectado en muchos casos el escaso conocimiento que dichos agentes poseen sobre la Universidad y sobre las posibles líneas de colaboración. Se considera imprescindible que, para incentivar y potenciar el compromiso de los agentes internos con las relaciones empresariales, se planteen una serie de medidas incentivadoras, que permitan dar un salto cualitativo y cuantitativo en estas relaciones.

Estas medidas deberían encaminarse a impulsar algunas de las acciones consideradas prioritarias en las relaciones con las empresas, como son la financiación para becas, premios, formación y prácticas de estudiantes y postgraduados, la incorporación de nuestros egresados a las empresas, estancias de profesorado en instalaciones de las empresas, los cursos de especialización y reciclaje para el personal de las empresas, la participación de especialistas de las empresas en actividades universitarias, el desarrollo

de proyectos de investigación de I+D+i conjuntos ó la prestación de servicios científico-técnicos de apoyo a las empresas

Los principales beneficios esperables de esta colaboración para la Universidad son la mejora de las expectativas de autoempleo; Incorporación de Titulados a Empresas; Investigación en vertiente productiva; Realización de Proyectos de I+D+i; Mayor proyección social de la Universidad; Desarrollo de nuevos modelos Universitarios y para la empresa supondrá un apoyo al desarrollo industrial; Transferencia de conocimientos; Aumento de competitividad; Incremento de eficacia productiva; Realización de contratos de asistencia; Incentivo para la ubicación de empresas en la Región.

Somos conscientes que orientar la actividad de la Universidad a las demandas empresariales es un asunto bastante complejo, aunque por experiencia propia puedo decir que es viable aunque sea una tarea laboriosa. Si se consolida esta colaboración la UCLM será un elemento dinamizador del desarrollo regional.



II FORO UCLMempleo

Las prácticas de alumnos, un buen instrumento para la inserción laboral

Sólo en el curso académico 2005-2006 se han realizado 2.649 prácticas de alumnos

La Universidad de Castilla-La Mancha viene impulsando un amplio programa de prácticas en empresas, que se coordina desde el Vicerrectorado de Estudios y Programas.

En el registro de empresas-organismos de la UCLM constan 1.246 que han ofertado en alguna ocasión prácticas para alumnos. Sólo en el Curso Académico 2005-2006 se han realizado 2.649 prácticas de alumnos.

Las actividades ofertadas por las empresas y de forma más regular van dirigidas a alumnos de las titulaciones de Administración de Empresas y Derecho, seguidas de las Técnicas y Experimentales, Sanitarias y, por último, las Humanidades y Arte.

¿Para qué sirven las prácticas?

Con la realización de prácticas en empresas se pretende dar al estudiante la oportunidad de combinar los conocimientos teóricos con los de contenido práctico.

Además, pueden ser muy útiles a la empresa ante futuros procesos de contratación.

¿Qué empresas pueden participar?

Todas. Cualquier empresa o institución nacional con independencia del sector al que pertenezcan. Será necesaria la figura del Tutor (responsable de la empresa) y la redacción de un Programa de Trabajo (descripción de actividades a realizar por el alumno durante su estancia).

¿Cuántos alumnos pueden participar?

No existe limitación en el número de alumnos que pueden participar por convenio.

¿Qué duración tienen las prácticas?

Un período normal sería de unos tres a cuatro meses, y entre 20 a 40 horas semanales. Es flexible, según las necesidades de las empresas y la disponibilidad del alumno, siempre que la duración no exceda del 50 por ciento del



tiempo íntegro que constituye un curso académico (seis meses).

¿En qué época del año se pueden realizar las prácticas?

En cualquiera. El calendario de realización de las prácticas no es escolar, sino el de la empresa donde se realicen.

¿Qué relaciones se crean entre la empresa y el alumno?

No se establece ningún tipo de relación laboral. El alumno queda asegurado mediante la cobertura del Seguro Escolar y por una Póliza de Seguro de Responsabilidad Civil.

¿Debe la empresa pagar al alumno?

La admisión en prácticas no conlleva ningún compromiso económico, si bien se considera la posibilidad de una aportación voluntaria por la empresa, en concepto de bolsa o ayuda para el estudio. Dicha cantidad puede ser desgravada fiscalmente por la empresa.

¿Quién puede iniciar las gestiones?

El propio alumno, si tiene un contacto previo con la empresa o institución donde quiere realizar la práctica.

La empresa o institución, poniéndose en contacto con el Subdirector de Relaciones con Empresas de la escuela o centro respectivo.

Proyectos de fin de carrera y créditos

Puede ser muy interesante para el alumno que las actividades realizadas durante su estancia sean la base del Proyecto de Fin de Carrera. Para ello tiene que existir un convenio de colaboración en el que se indique la posibilidad de realizar el PFC en la empresa.

Conviene recordar además que, mediante la realización de prácticas en empresas o instituciones, el alumno puede obtener créditos de libre configuración.

SOLIMAT

Mutua de Accidentes de Trabajo y Enfermedades
Profesionales de la Seguridad Social, nº 72

Debido al crecimiento experimentado en la Comunidad de Castilla la Mancha, selecciona:

**DIRECTOR DE DELEGACION
PARA GUADALAJARA**

BAJO LA SUPERVISIÓN DE LA DIRECCIÓN COMERCIAL, SU MISIÓN SERÁ LA GESTIÓN, COORDINACIÓN Y CRECIMIENTO DE LA DELEGACIÓN A SU CARGO.

Perfil solicitado:

- Ldo. en Económicas, Empresariales, Derecho o equivalente.
- Imprescindible experiencia comercial
- Se valorará experiencia en Seguros o Mutuas

Se ofrece:

- Desarrollo profesional
- Estabilidad laboral
- Retribución competitiva

Interesados envíen CV por e-mail a ytabasco@solimat.com o por fax 925283793.

II FORO UCLM Empleo

El Centro de Información y Promoción del Empleo (CIPE) tiene como principal objetivo **facilitar y agilizar la inserción laboral** de los licenciados y diplomados universitarios. Creado en el año 2000, cuenta con oficinas en el campus de Albacete y Ciudad Real

CIPE: Un puente hacia el empleo

El Centro de Información y Promoción del Empleo (C.I.P.E.) es un servicio de la Universidad de Castilla-La Mancha dependiente del Vicerrectorado de Alumnos cuyo objetivo primordial es facilitar y agilizar la inserción laboral de los licenciados y diplomados universitarios en áreas del ámbito de la especialidad profesional para la que se han cualificado. Gracias a apoyo institucional de la Consejería de Trabajo y Empleo y la Diputación de Ciudad Real, el centro funciona con la encomienda fundamental de servir de puente entre la formación universitaria y el empleo. Creado en octubre de 2000, actualmente cuenta con oficinas en el campus de Albacete y Ciudad Real. Además de ofrecer información y asesoramiento a través de su página web a todos los titulados de la UCLM, también organiza actividades en los campus de Toledo y Cuenca.

El CIPE ofrece a los alumnos y titulados de la UCLM una serie de servicios que se complementan: formación, información y asesoramiento para el empleo, gestión de la bolsa de trabajo e investigación del mercado laboral.

Aula permanente de empleo

El CIPE planifica anualmente una serie de talleres y jornadas en todos los campus de la UCLM englobado en lo que se denomina «Aula permanente de empleo». Este proyecto se dirige principalmente a los recién titulados universitarios y a los alumnos próximos a finalizar sus estudios que comienzan una nueva etapa de su vida y que se ven abordados por un montón de dudas y de preguntas que no son fáciles de resolver.

El objetivo principal del Aula Permanente de Empleo es aumentar la empleabilidad de los titulados de la UCLM, interpretada como la capacidad para conseguir un trabajo y mantenerse activo a lo largo de toda la vida laboral. La empleabilidad también puede garantizarse mediante la información de los recursos para acceder más fácilmente al empleo, el dominio de las herramientas básicas para conseguir trabajo (los procesos de selección y el Curriculum vitae) y la adquisición de las competencias transversales, junto con una motivación para el aprendizaje a lo largo de toda la vida.

La tarea principal de la Universidad ha sido, y sigue siendo, la de formar profesionales con un alto grado de competencias y conocimientos académicos. No obstante las exigencias planteadas hoy en día por el mercado laboral van mucho más allá. En este sentido son numerosos los estudios que reflejan que la preferencia del empleador es no sólo la de un perfil con amplios conocimientos académicos, sino además la de un profesional integral, con conocimientos variados y, so-



bre todo, con un alto grado de integración con el entorno.

La decisión de la Universidad de entrenar a sus alumnos en habilidades y competencias profesionales que el mercado laboral está demandando a los jóvenes titulados es imprescindible. En el Aula de Empleo se abordan una serie de habilidades básicas, en este caso de competencias relacionadas con la inteligencia emocional y del grupo de las competencias relacionadas (comunicación y habilidades sociales).

Las actividades englobadas dentro del Aula Permanente de Empleo son Taller de Búsqueda Activa de Empleo, Taller de Procesos de Selección y Taller de Habilidades y Técnicas de Comunicación.

Bolsa de trabajo

El CIPE se materializa como un centro destinado a recoger las ofertas de empleo para universitarios, y a llevar a cabo la búsqueda activa del mismo, facilitando presentaciones de empresas en la universidad, visitando empresas y procurando acuerdos de cooperación en materia de fomento del empleo con instituciones y empresas. La Bolsa de Empleo de la UCLM es un servicio destinado a titulados universitarios y empresas. Los titulados pueden inscribirse en la bolsa de trabajo introduciendo su currículum vitae a través de la página web www.uclm.es/cipe y a su vez, las empresas interesadas en contratar titulados disponen de un eficiente y rápido servicio de asesoramiento para cubrir sus necesidades en Recursos Humanos con titulados universitarios.

Servicio de información

El CIPE proporciona a los titulados interesados información actualizada de



María Ángeles Alcalá, vicerrectora de Alumnos de la UCLM

todas las ofertas de trabajo que se generan en España a través de procesos de búsqueda selectiva en diversos canales de difusión poniendo a disposición de los titulados aquellas más interesantes. La información al respecto es suministrada a través de la página web del CIPE, permitiéndoles acceder directamente a las ofertas seleccionadas por titulación, pudiendo así analizarlas, valorarlas y participar en los correspondientes procesos de selección de candidatos.

ESTUDIOS

Desde el CIPE se han realizado los siguientes estudios:

- **Publicación** de la Encuesta de Inserción Laboral 2003 (Promoción 1999/2000). Junio 2004.
- **Realización** de la Encuesta a empleadores 2005. Publicada en enero de 2006.
- **Redacción** de la Guía de Salidas Profesionales de los Estudios de la UCLM.
- **Perfiles** ocupacionales e itinerarios profesionales de los graduados conforme a las tendencias del entorno socio-económico.

El CIPE también ofrece información actualizada sobre estudios de especialización, cursos de postgrado, masters, etc.; tanto en España como en el extranjero, así como de las convocatorias abiertas de becas, prácticas de trabajo, premios, ayudas y trabajo en voluntariado. Los alumnos y titulados también tienen libre acceso a fondos documentales escritos e informatizados de gran utilidad práctica en la materia: diarios, revistas especializadas, boletines, directorios de empresas y consultoras, libros especializados y guías de información general y específica sobre temas de educación y empleo.

Asesoramiento Profesional

Los alumnos y titulados tienen la posibilidad de que un Técnico del Centro analice, individualmente, aquellos aspectos relacionados con la planificación de su carrera profesional, de acuerdo con la demanda actual en el mercado laboral, los estudios realizados, el perfil profesional, su motivación e intereses, etc.

Observatorio de empleo

Partiendo de una investigación de mercados exhaustiva, el CIPE realiza informes y estudios que inciden en los distintos factores subyacentes en la realidad del desempleo universitario. La Universidad, a través de los servicios del CIPE, tiene acceso a información sobre las necesidades y perfiles demandados por el tejido productivo, lo que constituye un valioso instrumento para conocer las tendencias del mercado laboral. Esta información puede ser un vehículo de información y desarrollo de los Centros Universitarios para procurar una mayor adaptabilidad de sus titulados al mundo laboral.

II FORO UCLMempleo

Generar y difundir la cultura emprendedora entre los universitarios y **apoyarles en la puesta en marcha de una empresa**, es el objetivo del Programa UCLM-Emprende

Hacia una cultura emprendedora

El Programa UCLM-Emprende, tiene como objetivo promover la cultura emprendedora entre los universitarios y contribuir a la creación de empresas desde la Universidad. Integra diversas acciones, que abarcan todo el proceso desde la difusión y dinamización de actitudes emprendedoras hasta la formación de nuevos empresarios: Jornadas de Motivación Emprendedora, Talleres de Creatividad, Seminarios de Búsqueda de Ideas de Negocio y Formación Directiva y Empresarial para Emprendedores.

Se trata de generar y difundir la cultura emprendedora entre los universitarios y apoyarles en la definición y puesta en marcha de una idea de negocio potencialmente viable.

Además, durante este año académico se han iniciado unos Cursos de Generación de Ideas Innovadoras y Desarrollo de Proyectos Emprendedores, en todos los campus de la Universidad.

Estos cursos, que cuentan con el apo-

yo de los CEEIs y otras entidades colaboradoras, y el respaldo financiero de la Consejería de Industria de la JC-CM, permite a los alumnos y titulados de la UCLM aprender de forma práctica buscar ideas de negocio y realizar un proyecto empresarial.

Los cursos tienen una duración de 50 horas, están impartidos por profesores de la UCLM, y por técnicos y consultores de entidades colaboradoras. En ellos se abordan contenidos relativos al perfil del emprendedor, a la idea de negocio y al plan de empresa.

Además los alumnos que acrediten, al menos, un 75% de asistencia, y presenten su Plan de Negocio recibirán un Certificado de Aprovechamiento convalidable por 4 créditos de libre configuración.

Información: Vicerrectorado de Campus de Albacete y Proyectos Emprendedores. Programa UCLM-Emprende <http://www.uclm.es/emprende/> y emprende@uclm.es



Porque tu porvenir depende de las buenas compañías
Elige la compañía líder

Te ofrecemos:

- Contrato indefinido
- Puestos de oficina técnica y de producción
- Vacantes en las diferentes unidades de negocio
- Flexibilidad en zonas geográficas
- Posibilidad de realizar el proyecto fin de carrera
- Planes de Carrera
- Plan de formación individualizado
- Condiciones retributivas interesantes



Elige la capacidad, dinamismo y fortaleza del único grupo del sector con una revalorización anual en bolsa del 100%.

Únete al equipo multidisciplinar del grupo Sacyr Vallehermoso y participa en las numerosas actuaciones emblemáticas que realiza en todo el mundo.

Forma parte de una compañía líder en construcción, referente de calidad en promoción inmobiliaria, dinámica e innovadora en las concesiones de infraestructuras, rigurosa en la gestión de patrimonio inmobiliario y capaz de ofrecer servicios especializados combinando las técnicas más avanzadas y la tecnología más vanguardista.

Si eres Ingeniero de Caminos, Arquitecto Técnico, Ingeniero Industrial o Ingeniero de Obras Públicas, no tienes experiencia laboral y quieres formar parte de un equipo ganador, entra en www.gruposyv.com, envíanos tu curriculum desde la web, y participa en un riguroso proyecto de formación y desarrollo profesional en España o a nivel internacional.



Promovemos Ideas Constructivas

II FORO UCLM Empleo

DE LA PANACEA A LA BANALIZACIÓN DE LA I+D+i

FRANCISCO JOSÉ QUILES FLOR Vicerrector de Investigación de la UCLM

«Admito que en cada momento somos prisioneros del marco de nuestras teorías, nuestras expectativas, nuestras experiencias pasadas, nuestro lenguaje»

K. Popper

Desde el inicio de los años noventa, la «I+D+i» constituye una de las piedras angulares de las teorías explicativas del desarrollo económico, creando fundadas expectativas respecto a su capacidad de generar beneficios individuales y colectivos, evidenciando así deficiencias y errores pasados. En la actualidad, se ha convertido en un término recurrentemente utilizado en discursos y documentos políticos y sociológicos, carente en ocasiones de auténtico contenido y significado. La causa, la ausencia de transición entre la apuesta decidida por el objetivo estratégico de la investigación, el desarrollo tecnológico y la innovación y la adecuada explicación de su origen, aplicación de sus mecanismos y difusión de sus efectos. En otros términos, la ausencia de transición entre la panacea y la banalización de la I+D+i.

Pretendo en los párrafos siguientes

recorrer el camino contrario, es decir, desprender del significado peyorativo a los términos empleados y mostrar cómo podríamos aproximarnos a las virtualidades de la I+D+i, a través, en primer lugar, de la necesaria coordinación con otras políticas públicas, en particular la educativa y, en segundo lugar, trasladando el método específico de la I+D+i a otros ámbitos de decisiones e intervenciones públicas y privadas.

Respecto a la primera de las vías enunciadas, me interesa destacar que la política de estímulo a la I+D+i requiere imprescindiblemente una estrecha imbricación con la política educativa y de formación e inserción laboral. Las actividades investigadoras, que en regiones como Castilla-La Mancha lidera de manera absoluta la Universidad regional, necesitan personal altamente cualificado y especializado que, por ende, tendrá mayores facilidades y posibilidades de inserción laboral. En nuestras aulas, centros de investigación y laboratorios posibilitamos a los alumnos la formación y la práctica investigadora necesaria para poder desempeñar satisfactoria-



mente en sus futuros puestos de trabajo dichas tareas, así como cualquier otra que vayan a tener encomendada.

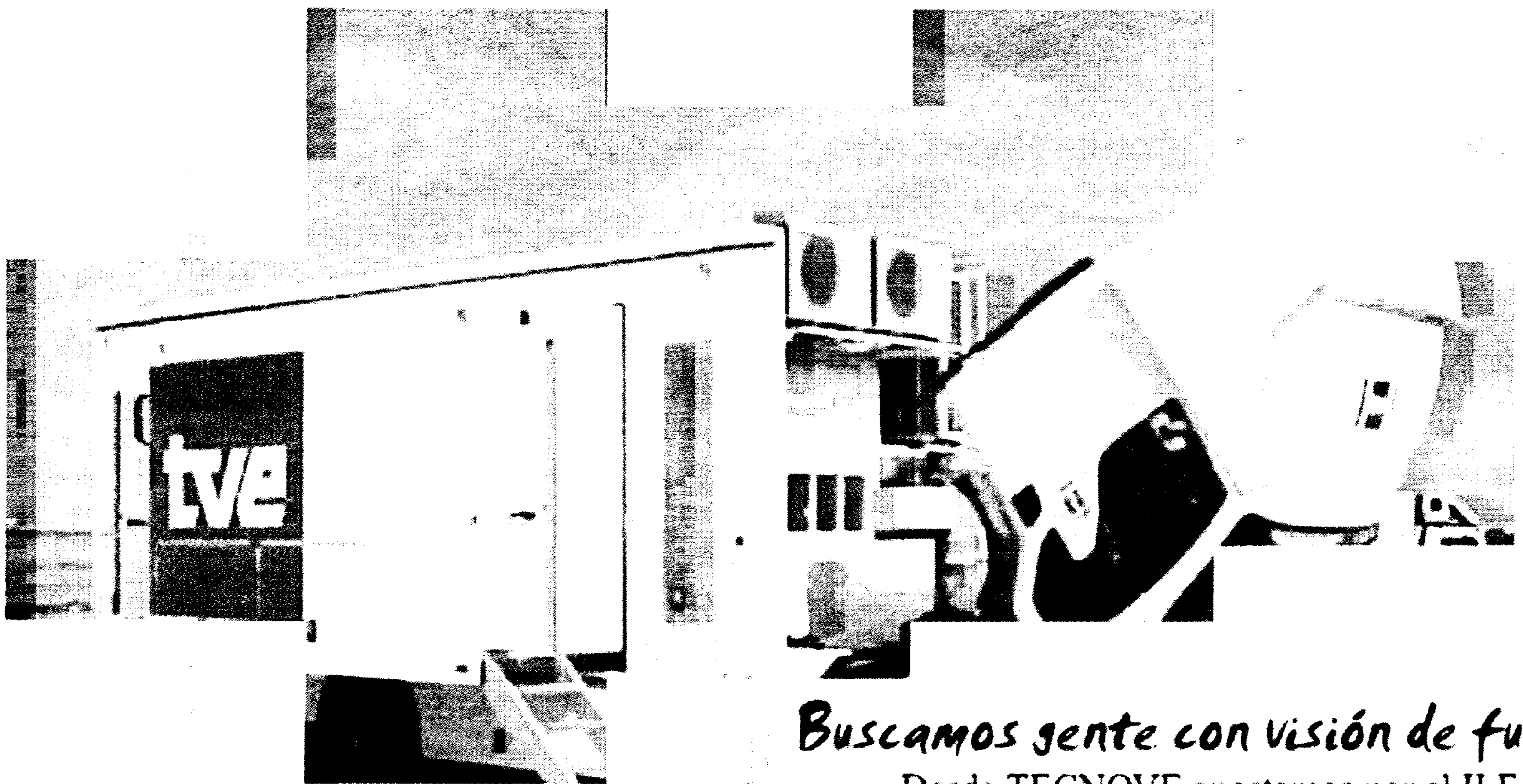
En relación con el segundo de los cauces mencionados, la traslación del método específico de la I+D+i a otros ámbitos de decisiones e intervenciones públicas y privadas, quiero destacar que en él radica la auténtica significación de la I+D+i. La observación rigurosa y crítica de la realidad que nos rodea, para intentar mejorarla; el planteamiento de hipótesis razonadas, no exentas de juicios de valor, pero tampoco imbuidas por ellos; su constante contrastación y experimentación, nos ha de permitir el diseño de medidas y actuaciones concretas y válidas para obtener los resultados de-

Las actividades investigadoras, que en regiones como Castilla-La Mancha lidera de manera absoluta la Universidad regional, necesitan personal altamente cualificado»

seados de dichas intervenciones. Esta concepción y práctica investigadoras llevadas a cabo en la Universidad de Castilla-La Mancha en los últimos años, nos han proporcionado excelentes resultados cuantitativos y cualitativos.

Disponemos de más y mejores investigadores, participamos cada vez más en convocatorias públicas competitivas y el sector empresarial confía cada vez también en mayor medida en nuestra capacidad para resolver sus problemas y aspiraciones cotidianas.

Concluyendo, la cultura de la I+D+i, ni panacea ni banalización, no abarca y no comprende exclusivamente actividades concretas y aisladas, sino que requiere y se corresponde con una visión global, integrada y coordinada de planificar el futuro.



Buscamos gente con visión de futuro

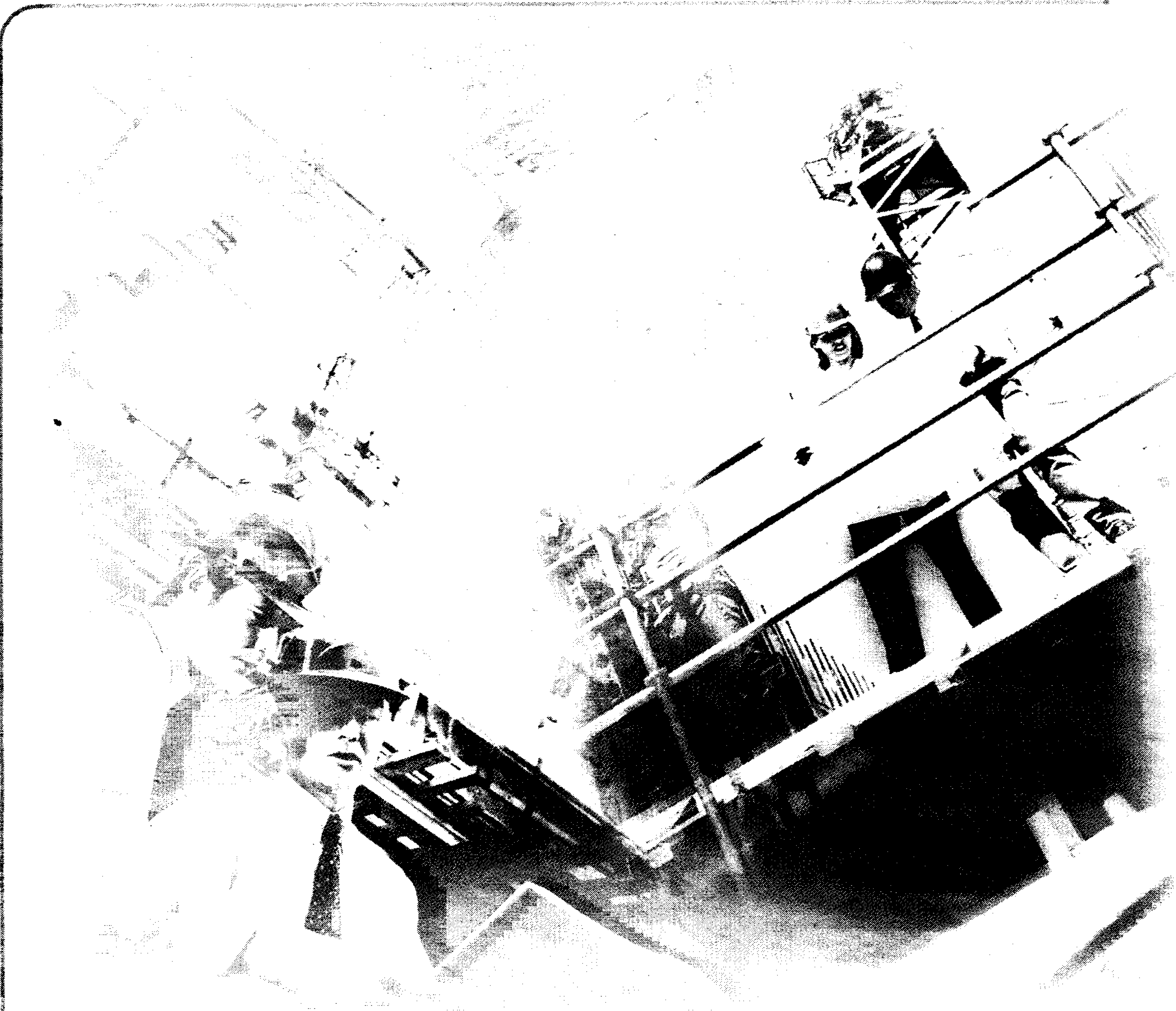
Desde TECNOVE apostamos por el II Foro de Empleo como punto de encuentro para que los estudiantes obtengan información directa y personal sobre nuestros procedimientos de captación de recursos humanos.

TECNOVE te quiere conocer



TECNOVE S.L. - C/Alfonso Xarrafía, 1 - 45001 - Toledo (España)

Hasta ahora te han enseñado **cómo se hace**



Con nosotros vas a hacerlo

En **Isolux Corsán** podrás adquirir la experiencia necesaria para desarrollar tu carrera profesional dentro de **uno de los mayores grupos de ingeniería, construcción, concesiones y servicios, promociones inmobiliarias y fabricación.**

Si eres recién titulado o estudiante de último curso, envíanos tu **Curriculum Vitae** a rrhh@isoluxcorsan.com indicándonos tu área profesional de interés y tu zona geográfica preferida (durante los estudios y al final de éstos).

www.isoluxcorsan.com



 **ISOLUX CORSÁN**

II FORO UCLMempleo**La opinión de los profesionales**

Las empresas buscan jóvenes con ganas de aprender

Eusebio Ramírez González Ortega

Presidente de las empresas Tecnove

La segunda edición de Foro Uclmempleo contará con la participación de las empresas Tecnove (Tecnove S.L., Tecnove Fiberglass S.L., Tecnove Security S.L., Tecnología Señalética S.L., Tecnoñal Instalaciones y Servicios S.L., Carrozados Tecai S.L., y Tecai S.L.) ya que somos conscientes de la importancia del comienzo de la carrera profesional y por eso le dedicamos la mayor atención. Desde 1986 más de 150 personas han descubierto esta oportunidad y se han incorporado con nosotros al terminar sus estudios. Debido al carácter transversal y multidisciplinar de los puestos de trabajo de nuestras empresas los perfiles académicos que tienen cabida son los siguientes: Economía, Administración y Dirección de Empresas, Derecho, Relaciones Laborales, Ingeniería Informática, Telecomunicaciones, Industrial, otras ingenierías, Física, Química, Ciencia, Tecnología de los Alimentos y Filologías.

Luis López

Gerente del Área de Recursos Humanos de Deloitte

Tras la estupenda respuesta por parte de toda la comunidad universitaria en la edición del año pasado, Deloitte acude al II Foro de Empleo de la Universidad de Castilla La Mancha para ofrecer a los universitarios las distintas alternativas que ofrece esta consultora. «La amplia oferta de posibilidades que un estudiante o recién titulado puede encontrar en Deloitte es, sin duda, muy atractiva por el equipo de profesionales del que se forma parte y por la oportunidad de trabajar en proyectos en las principales empresas de España», explica Luis López, gerente del área de Recursos Humanos.

Las titulaciones más demandadas son las correspondientes al área económica-jurídica (ADE, Economía, Derecho más ADE, Derecho...) y al grupo de ingenierías (Informática, Telecomunicaciones, Industriales o Caminos), sin olvidar otras como Ciencias Ambientales o Psicopedagogía. Los procesos de selección son constantes a lo largo del año, si bien son en los meses de septiembre y enero donde se concentran las incorporaciones a la empresa, al ir unidas a un extenso y sólido programa de formación.

«Sólo en la oficina de Madrid tenemos una media de 80 estudiantes con beca, de manera habitual. Para nosotros es un orgullo que después de realizar su período de prácticas en Deloitte, continúen su desarrollo profesional en nuestra firma y esto ocurre en más del 70% de los casos», afirma Luis López. «Este curso académico se han potenciado las relaciones entre la UCLM y Deloitte, y esperamos contar con un mayor número de profesionales formados en esta Universidad».

Lola Marcos

Gerente de Selección de Accenture

Accenture es una compañía que apuesta por los más jóvenes, por sus proyectos, por sus ilusiones y por sus ideas. Considerada como la primera empresa en España en contratación de titulados universitarios sin experiencia, nos situamos en los primeros puestos de rankings de las empresas más deseadas para trabajar.

En UCLMempleo sabemos que vamos a encontrar a gente con talento, que busca su primer empleo en una compañía como la nuestra. Una compañía que se preocupa por la formación de sus profesionales con más de 300 horas anuales para los recién incorporados. Que se interesa por su desarrollo profesional pero también de su vida personal, con programas de flexibilidad y un amplio paquete de beneficios sociales.

Una empresa sólida y líder, que le permitirá trabajar en los proyectos más vanguardistas para las empresas líderes del sector. Y una empresa solidaria que le dará la posibilidad de trabajar en proyectos sociales a través de



nuestra Fundación. Por todo ello, creemos que los estudiantes de la UCLM no dejarán pasar esta oportunidad».

Juan Ramón Barba Capilla

Gerente del Impefe. Ayuntamiento de Ciudad Real

El Impefe, organismo que se creó en año 2003, tiene como fin el desarrollo socioeconómico de Ciudad Real, y es por ello que la asistencia a estos foros o congresos en donde podemos ofrecer una serie de servicios a los estudiantes de la Universidad, y por la que podamos facilitarles el acceso o contacto con las empresas instaladas en Ciudad Real para su inserción profesional, como así ofrecerles en diferentes momentos, cursos o Master de interés para aquellos que han finalizado los estudios.

El Impefe al mismo tiempo quiere ser un referente a nivel municipal en lo que se refiere a ese desarrollo socioeconómico, es por lo que a nosotros, organismo joven, nos interesa que la gente nos conozcan y puedan acudir a nosotros para ofrecerles esa ayuda.

Patricia Martínez Iñigo

Responsable de Selección Grupo Sacyr-Vallehermoso

Sacyr Vallehermoso es un grupo de empresas en pleno crecimiento.

Debido a la fuerte expansión en la que nos encontramos necesitamos crear nuestros propios profesionales en cada una de las áreas de negocio: Construcción, Promoción, Concesiones y Servicios.

Acudimos a UCLM Empleo con el objetivo de contactar con estudiantes de últimos cursos para llevar a cabo un plan de incorporación que incluye desde becarios de últimos cursos que puedan plasmar sus conocimientos teóricos y les sirva de experiencia profesional, hasta Licenciados, preferentemente ingenieros, que acaben de finalizar sus estudios y necesiten una oportunidad, una formación y un plan de carrera.

Buscamos personas jóvenes, con ganas de aprender y de incorporarse en un equipo con buen ambiente de trabajo, pero exigente en sus retos.

Juan Izaga

Relaciones Institucionales de la Asociación Española de Contabilidad y Administración de Empresas (AECA)

En su primera participación en este Foro, la Asociación buscaba dar a conocer y acercar aún más a los estudiantes y empresas manchegas, su Programa de Becas para Estudiantes Universitarios de Último Curso de Ciencias Empresariales. Los currículos de los estudiantes becados son puestos a disposición de las empresas participantes en el Programa, con la finalidad de que puedan ser incorporados a los procesos de selección de personal. Nuestro objetivo este año se centra en implicar más a las empresas participantes y buscar ayuda de nuevas, aumentando así el número de becas concedidas en el próximo año 2007, que resultará de gran importancia para la contabilidad española, ya que será el último antes de la entrada en vigor del nuevo Plan General de Contabilidad adaptado a las nuevas normas internacionales.

Aeropuerto Don Quijote

Los motivos que justifican nuestra participación de forma activa en este II Foro son los siguientes: Nuestra política de empresa, la cual establece, en uno de sus puntos, el compromiso con la comunidad que nos acoge a través de la participación en actividades que persigan objetivos específicos de desarrollo socio-económico. Nuestro compromiso con la Universidad de Castilla-La Mancha, socio-accionista del proyecto y cantera de futuros profesionales cualificados para la región. La difusión ante la comunidad universitaria y ante la región de nuestro pro-



yecto empresarial basado en un Sistema Integrado de Gestión que desde el inicio del proyecto persigue la excelencia empresarial.

La presentación de la política de Recursos Humanos del Aeropuerto Don Quijote de cara al comienzo de su operación en octubre de 2007.

Pretendemos fomentar el empleo y el crecimiento empresarial, atrayendo a profesionales de Ciudad Real, su provincia y de toda la región.

CEEI de Ciudad Real

Centro Europeo de Empresas e Innovación

El Centro Europeo de Empresas e Innovación de Ciudad Real, CEEI, es una Fundación privada sin ánimo de lucro, dedicada a promover la actividad empresarial y la creación de empleo, proporcionando asistencia técnica para la creación y puesta en marcha de proyectos empresariales de carácter innovador, como instrumento de creación de nuevas empresas y la diversificación o desarrollo de pymes.

Uno de los principales objetivos de CEEI Ciudad Real es promover el espíritu emprendedor y la creación de empresas como instrumento de generación de riqueza y empleo apoyando a los emprendedores para que su idea o proyecto se materialice en una empresa de éxito.

Desde su puesta en marcha en 1997, hemos venido colaborando estrechamente con la Universidad, para fomentar el desarrollo del espíritu emprendedor, el autoempleo, la creación de empresas innovadoras y de base tecnológica, la formación de jóvenes emprendedores y propiciar la colaboración entre empresas, Universidad y CEEI, como elemento clave del fomento de los procesos de I+D+I.

FSC

Fundosa Social Consulting

FSC es la empresa de recursos humanos de la Fundación Once especializada en la inserción laboral de las personas con discapacidad. La actividad que desarrollamos está enmarcada en el Programa Operativo de Lucha contra la Discriminación cofinanciado por la Fundación Once y el Fondo Social Europeo. Nuestro objetivo en el II Foro UCLMempleo es la captación de estudiantes y titulados con discapacidad y de empresas que contraten a personas con discapacidad.



UCI - Unión de Créditos Inmobiliarios

ENTIDAD LÍDER EN FINANCIACIÓN INMOBILIARIA
A TRAVÉS DE PROFESIONALES,
PERTENECIENTE AL GRUPO SANTANDER
Y A BNP PARIBAS, SELECCIONA
PARA TODO EL TERRITORIO NACIONAL

Ejecutivos de Cuentas

| | | | |
|--|--------------|---|--------------|
| Granada | Ref: ECF/GR | Tenerife | Ref: ECF/TEN |
| Huelva (Ayamonte) | Ref: ECF/HU | (Médano y Gigantes) | |
| Córdoba | Ref: ECF/CÓR | Isla de La Palma | Ref: ECF/IDP |
| (Lucena, Cabra y A. de la Frontera) | | Oviedo | Ref: ECF/OV |
| Málaga | Ref: ECF/MÁ | (Capital y Mieres) | |
| (Nerja y Marbella) | | Barcelona | Ref: ECF/BA |
| Cádiz | Ref: ECF/CÁ | (Capital, Badalona, Igualada, Manresa, Cornellá, San Feliu, Cervelló y Baix Llobregat) | |
| (Chiclana y Conil) | | Tarragona | Ref: ECF/TA |
| Sevilla | Ref: ECF/SEV | (Reus) | |
| (Capital) | | Palma de Mallorca | Ref: ECF/PM |
| Madrid | Ref: ECF/MAD | (Capital, Manacor, Lluchmajor, Calviá y Alcudia) | |
| (Capital, Corredor del Henares, Alcobendas, Alcorcón y Móstoles) | | Alicante | Ref: ECF/ALI |
| Guadalajara | Ref: ECF/GU | (Capital, Campello, Orihuela y Denia) | |
| Toledo | Ref: ECF/TO | Zaragoza | Ref: ECF/ZA |
| (Capital y Talavera) | | Huesca | Ref: ECF/HUS |
| Ciudad Real | Ref: ECF/CR | Valencia | Ref: ECF/VAL |
| Cáceres | Ref: ECF/CC | (Capital y Sagunto) | |
| Murcia | Ref: ECF/MU | Castellón | Ref: ECF/CAS |
| (Capital, Lorca y Cartagena) | | | |

PARA DESARROLLAR EL NEGOCIO DE FINANCIACIÓN INMOBILIARIA

Se ofrece:

- Plan de Carrera Profesional y posibilidades reales de promoción.
- Formación continua.
- Retribución económica en función de la valía del candidato + posibilidad de Coche de Empresa.
- Importantes Beneficios Sociales.

Se requieren personas con:

- Clara vocación comercial.
- Preferiblemente formación universitaria.
- Para las posiciones de costa e islas deseable idioma inglés y/o alemán como lengua nativa, valorable otras nacionalidades comunitarias.

Interesados enviar C.V. indicando la referencia a la Bolsa de Trabajo en www.uci.com o a

Best Search

Nos preocupamos por todos Nos preocupamos de ti



Desde la consejería de Bienestar Social trabajamos todos los días para que las personas que necesitan del apoyo de los demás puedan contar con el respaldo de la sociedad: 94.000 personas mayores viajan cada año con los programas de Turismo y Termalismo Social, incrementamos el presupuesto invertido en este colectivo para que estén siempre atendidos, destinamos los recursos necesarios para facilitar la vida de las personas con discapacidad, cada vez ponemos en marcha más plazas en centros y ludotecas para la infancia, y todos los meses ayudamos a más de 19.000 familias numerosas.

OVI-
XOTE


Castilla-La Mancha

II FORO UCLM Empleo

El director de la Escuela Superior de Informática, Juan Carlos López, y el director de Soluziona en Castilla-La Mancha, Ángel Villodre, aseguran que **la unión de la Universidad y la Empresa genera investigación y empleo**

«El Centro Mixto se ha constituido como el mayor yacimiento de empleo cualificado»

El director de la Escuela Superior de Informática, Juan Carlos López López, y el director de Soluziona en Castilla-La Mancha, Ángel Villodre Collado, hablan del trabajo del centro mixto de I+D y de sus relaciones con la Universidad, coincidiendo con la celebración del II Foro de Empleo.

—¿Cuál es el principal objetivo de la colaboración entre Soluziona y la Universidad de Castilla-La Mancha?

—Ángel Villodre: La colaboración entre la UCLM y Soluziona tiene como principal objetivo la búsqueda de vías de cooperación para resolver necesidades en las áreas de formación, empleo e investigación a través de la transferencia tecnológica, los programas de investigación, programas de formación en prácticas y la posterior inserción laboral de los estudiantes y egresados de la UCLM. Con este espíritu trabajamos desde el año 2000, fecha en la que Soluziona elige a Ciudad Real como el lugar donde sentar las bases de lo que es uno de los Centros Tecnológicos más relevantes del país. En esta fecha se estableció un acuerdo marco de colaboración en materia de formación de personal, de investigación científica y desarrollo tecnológico, de intercambio de expertos y uso y comercialización a terceros de tecnología desarrollada conjuntamente.

—Pero, ¿cuándo se decide la creación de un Centro Tecnológico en colaboración con la Universidad?

—A.V.: Fue en mayo de 2001 cuando se firmó el convenio de colaboración entre el entonces rector de la Universidad de Castilla-La Mancha, Luis Arroyo Zapatero, y el presidente de Soluziona, Honorato López Isla, para la creación del Centro Mixto de Investigación y Desarrollo de Software Soluziona-UCLM. Desde entonces, son muchos los acuerdos firmados con la Universidad en materia de empleo, formación e investigación, y no sólo con la Universidad como tal, sino también con su Fundación.

—¿Cómo contribuye al crecimiento de Castilla-La Mancha este tipo de colaboraciones?

—Juan Carlos López: La cooperación entre la Universidad y Empresa es más que una necesidad en cualquier sociedad que quiera prosperar. Esta interacción se ha convertido en el motor clave en el avance científico y tecnológico, y, en definitiva, en la mejora en la calidad de vida. En el caso concreto del Centro Mixto, desde que se inauguró hemos intentado hacer de él un verdadero elemento estratégico en el ámbito de la investigación, la innovación y la transferencia tecnológica. El Centro nos permite crear un vínculo con

El centro Mixto de I+D Soluziona-UCLM se ha constituido como el entorno tecnológico más propicio para la investigación, el desarrollo de software y la innovación en Castilla-La Mancha



En el Centro Mixto trabajan 250 profesionales titulados en su mayoría por la UCLM

la sociedad a través del conocimiento científico sobre las nuevas tecnologías que tanto los profesionales de la UCLM como los de Soluziona han adquirido a lo largo de toda su trayectoria profesional y aplicar ese conocimiento al tejido productivo en aras de la mejora económica y social.

—¿Y cómo se produce esa integración entre distintos profesionales procedentes de distintas entidades?

—A.V.: La clave se encuentra en la apuesta que ambas organizaciones hacemos por la innovación. Unir sinergias nos permite afrontar los retos de la investigación y la innovación con mayor perspectiva. Buena muestra de ello son los Convenios de Colaboración para la realización de proyectos de I+D financiados por las distintas administraciones públicas.

—J.C.L.: En la actualidad estamos trabajando en proyectos de innovación tecnológica financiados tanto por el Programa de Fomento de la Investigación Técnica (Profit) como por el programa Cenit, promovido por el Ministerio de Industria dentro del plan Ingeño 2010 y orientado a la financiación de grandes proyectos de I+D+i en áreas tecnológicas estratégicas.

El proyecto Hesperia, liderado por Soluziona y la UCLM, agrupa a un consorcio de 7 empresas y 11 universidades y centros de investigación. Con cuatro años para su desarrollo y 23 millones de euros de subvención, este

proyecto es uno de los 16 financiados por el programa Cenit en toda España y uno de los dos que lo han sido dentro del área TIC (Tecnologías de la Información y las Comunicaciones). Centrado en la aplicación de las nuevas tecnologías en el ámbito de la seguridad de grandes espacios e infraestructuras, supone una de las mayores financiaciones recibidas, un 40% del presupuesto total, por empresas e instituciones de la región en una convocatoria nacional cada vez más competitiva. Por ello y por las tecnologías punteras que involucra (computación ubicua y pervasiva, video y audio cognitivo, interacción mediante realidad virtual y aumentada...), creemos que representa una gran oportunidad para la región en su avance hacia la competitividad, el desarrollo y la innovación.

—A.V.: También estamos trabajando en el proyecto Famoso, financiado en las convocatorias 2005 y 2006 Profit, y cuyo principal objetivo se encuentra en la definición e implementación de un entorno metodológico y tecnológico para la fabricación y modernización del software dirigido por modelos. Este proyecto es de carácter estratégico para Soluziona ya que permitirá una considerable mejora en la calidad y productividad en la arquitectura del desarrollo, respondiendo de esta manera a la competencia cada vez mayor en el desarrollo de software de-

bida a la globalización y a la deslocalización de las factorías de software en países en vías de desarrollo.

—¿Qué ha supuesto la creación del Centro Mixto de I+D en el mercado laboral de Castilla-La Mancha?

—A.V.: El Centro Mixto se ha constituido como el mayor yacimiento de empleo cualificado en Castilla-La Mancha, contribuyendo a fomentar la iniciación profesional y la inserción laboral de los estudiantes y egresados de la UCLM. Actualmente nuestra plantilla está compuesta por más de 250 profesionales titulados en su mayoría por la UCLM. Algunos de ellos comenzaron con nosotros a través de nuestro programa de prácticas, prácticas flexibles que permiten compatibilizar el tiempo de estudio con el proceso de aprendizaje en nuestra empresa. Para muchos de estos recién titulados, es su primer contacto con el mundo laboral en el ámbito de las nuevas tecnologías y el hecho de que decidan continuar su carrera profesional con nosotros es la mayor garantía de que Soluziona junto con la Universidad han sabido crear un entorno en el que se potencia y se valora el talento personal.

—J.C.L.: Desde el punto de vista de la Universidad, y, en particular, de la Escuela Superior de Informática de Ciudad Real, la posibilidad de tener en un entorno tan cercano el lugar en el que nuestros estudiantes y titulados pueden desarrollar todo su potencial y aplicar los conocimientos adquiridos en la Escuela es de una gran importancia.

—¿Cuál es el futuro del Centro Mixto de I+D?

—J.C.L.: Desde la Universidad seguiremos trabajando intensamente en la búsqueda de nuevas fórmulas de cooperación con Soluziona, en particular en lo que creemos que son los pilares básicos del Centro: investigación y formación. Por un lado y en cuanto a la I+D, continuaremos impulsando nuevos proyectos que, desde la colaboración mutua, favorezcan el avance del conocimiento y su transferencia a la sociedad. Y por otro lado, promoveremos nuevos programas de formación continua.

—A.V.: Nuestro proyecto de futuro continúa apostando por las personas, por la investigación y la innovación y por la calidad. Queremos ampliar nuestra plantilla hasta los 500 profesionales y queremos seguir avanzando en el marco de colaboración con la Universidad buscando nuevas posibilidades en materia de investigación e innovación y de acuerdo con nuestro compromiso con el entorno, compartir nuestro conocimiento en seminarios y foros y colaborar con distintas ONGs.

¿alguna duda?



venga al



Instituto Municipal de Promoción
Empresarial, Formación y Empleo

Ayuntamiento de Ciudad Real

C/ VALLE DE ALCUDIA, S/N (PARQUE DE GASSET) - 13004 CIUDAD REAL

TQ.: 926 21 00 01 - 926 21 66 03 / Fax: 926 21 00 16

e-mail: impefe@ext.ayto-ciudadreal.es

TEL: 926 21 00 01

TRABAJAMOS PARA EL
DESARROLLO EN
CIUDAD REAL