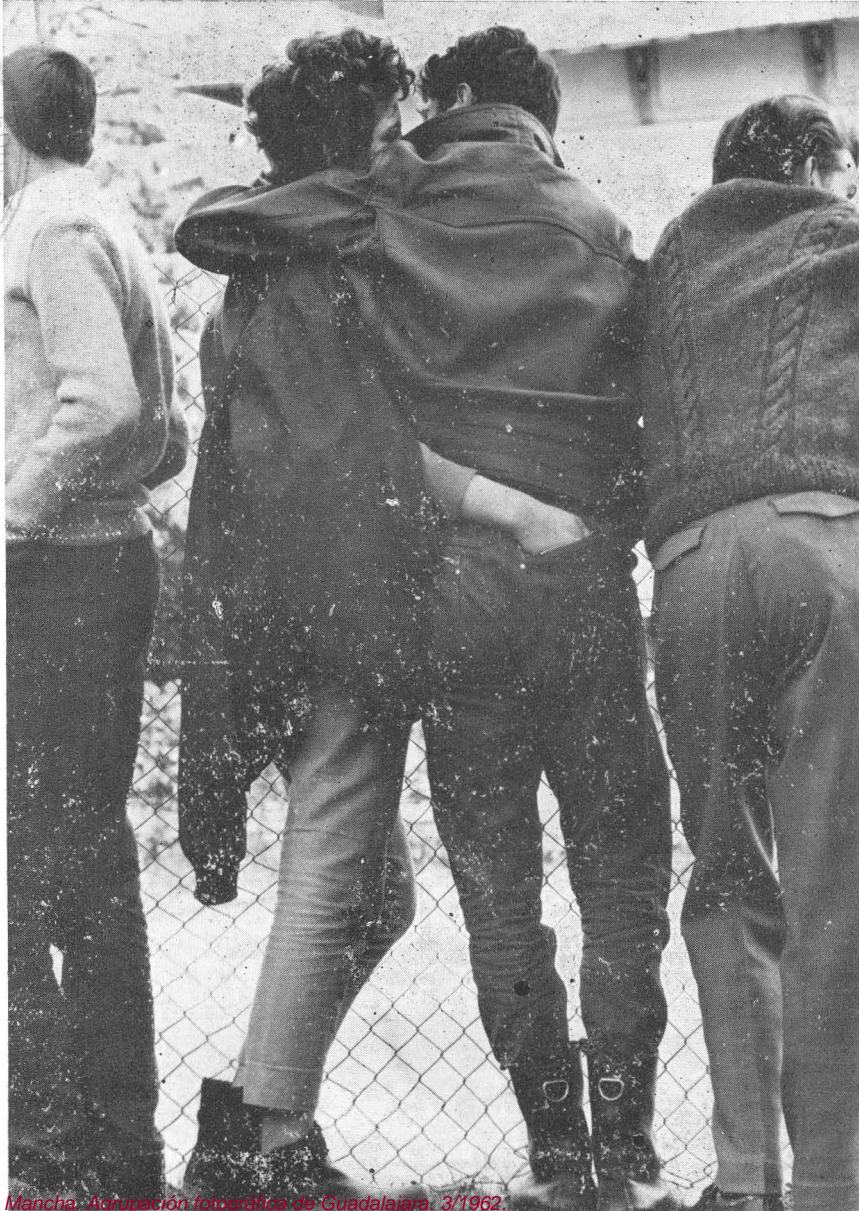




Agrupación Fotográfica de

Educación y Descanso de Guadalajara

BOLETIN INFORMATIVO



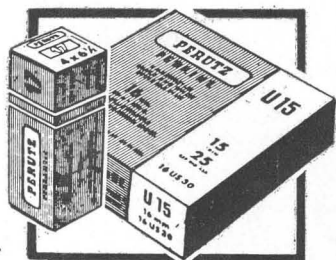
M  
A  
R  
Z  
O  
  
1  
9  
6  
2



CLARIN

# PERUTZ

## MEJORA EL ORIGINAL



PERUTZ tiene la mayor sensibilidad.  
A veces, al contemplar la fotografía hecha  
con PERUTZ, se descubren detalles que el ojo  
no apreció ante el tema elegido.

PERUTZ Perpantic 17 DIN  
PERUTZ Peromnia 21 DIN  
PERUTZ Perkine (Cine aficionado)

Revelado en 24 horas

### PERUTZ COLOR TRIUNFO DEL COLOR



AGRUPACION FOTO-  
GRAFICA DE E. Y D. DE  
GUADALAJARA

Apartado de Correos 29  
Depósito Legal GU n.º 16 - 1958

BOLETIN  
INFORMATIVO  
PARA LOS  
SRES. SOCIOS

Núm. 34  
Segunda época  
Marzo de 1962

Colaboran:

J. G. Perdices  
F. Ortego  
J. de Félix  
J. Molina

Dirección:

Santiago Bernal

Portada:

«Indiferencia»  
D. Juan Carlos de Arias  
Azpiazu. Tercer Premio  
de nuestro  
VI Salón Nacional.

Impresión:

Imp. Gutenberg

## EL REGLAMENTO

*Aunque las pruebas de buena voluntad sean constantes y los propósitos por los que se guien los socios, sean casi siempre loables, debemos de reconocer que no siempre se cumple con el Reglamento al pie de la letra.*

*Seguros estamos de que son muchos, los que ni siquiera han leído una sola vez el Reglamento y algunos que habiéndolo leído, hacen uso de él tomando aquello que más les conviene. En realidad hasta el momento, incluso por parte de los dirigentes, han dejado de ser respetados algunos de sus artículos, lo cual no tratamos de censurar ahora, reconociendo que una rigidez absoluta hubiera ocasionado más perjuicios a la Agrupación que el hecho de incumplir levemente lo reglamentado, por ejemplo, en la admisión de nuevos socios.*

*Si la situación anterior aconsejaba cierta flexibilidad en algunos aspectos, debemos reconocer que siempre fue adoptada en su justo punto y en ningún momento hubo abusos. Ello no quiere decir que esta situación deba de durar toda la vida ni se debe dar pie para que lo que marcha a la perfección, pueda llegar a ser un desbarajuste. Ahora, encauzadas las cosas y abocados de lleno a la normalidad, se hace preciso el total cumplimiento desde el primero, al último de los artículos del Reglamento. De no ser así ponemos en peligro la integridad de la Agrupación y podemos dar ocasión a que se planteen problemas de difícil solución y funestas consecuencias. Hay que evitar que los problemas surjan, ahorrándonos el tener que solucionarlos.*

*Hay que reconocer que no todos pensamos de igual forma, y aunque los sentimientos de todos sean de amor y total e incondicional entrega a la Agrupación, de seguir consintiendo el no cumplimiento íntegro del Reglamento, en cada caso, cualquiera puede echar mano de aquellos artículos que le convengan, para llevar a cabo una propuesta, o para defender sus legítimos intereses como socio, mientras olvida o no respeta aquellos otros que le interesan menos.*

*Es firme propósito de la Junta Directiva en esta*

etapa de normalización y encauzamiento, dar por terminada la anterior situación, después de demostrado que lo que ayer se podía tolerar y consentir, (más bien que convenía) hoy es contraproducente. Por ello exigirá por encima de todo, el cumplimiento del Reglamento de la forma más rigurosa.

Aquellos artículos que hayan quedado anticuados por la evolución de los años, o precisen de una reforma, deben de ser modificados legalmente, pero nunca incumplidos, o utilizados tomando en cada caso la parte ancha para sí, y dejando la estrecha para el prójimo. Esto equivaldría a aceptar una ley repudiada por todo el mundo con el vulgar, pero acertado nombre, de Ley del Embudo.

## NOTA DE INTERES

La Obra Sindical de Educación y Descanso, en oficio de fecha 3 del mes actual, dirigido a esta Agrupación, nos recuerda la necesidad de posesionarnos del carnet de dicha Obra, en el menor tiempo posible.

Por lo que ponemos nuevamente en conocimiento de todos aquellos socios que hasta la actualidad no hayan cumplido dicho requisito, lo hagan a lo mayor brevedad posible.

## Sus fotos en OPTICA LUXONIA

SERAN SIEMPRE DE SU AGRADO

Cámaras Fotográficas - Películas - Carretes - Accesorios

Generalísimo, 7 - Teléfono 1474 - GUADALAJARA

## VIUDA DE JOSE ORTEGO

SANEAMIENTO Y CALEFACCION

Pareja Serrada, 3 y 5 - Teléfono 1068

## RUZA CINE - TELEVISION - RADIO - ELECTRICIDAD

FOTOGRAFIA - ACCESORIOS

CAMARAS NACIONALES Y EXTRANJERAS

Generalísimo, 22 - Teléfono 1556

# CONCURSO NACIONAL DE FOTOGRAFIA CASTILLOS DE ESPAÑA

Hemos recibido el primer número del Boletín informativo de la Asociación Española de Amigos de los Castillos, (varios ejemplares).

Ponemos a disposición de los señores socios este primer número. Mensualmente iremos recibiendo información de este interesante Concurso, en el que además de las 84.000 pesetas que reparten en premios, hay otros muchos regalos de gran valor, como: tomavistas, cámaras, proyectores, etc., etc. Así que ir preparando las máquinas, y ¡¡a la conquista de los Castillos!! , pudiera suceder, como bien nos dicen, que el duende de los Castillos esté en nuestra cámara.

Seguidamente damos un extracto de las bases.

CONCURSANTES . . . . .	Espanoles o extranjeros, tanto aficionados como profesionales.
TEMA . . . . .	Cualquier Castillo, o edificio fortificado, sito en territorio español.
NUMERO DE OBRAS . . . . .	Ilimitado.
DERECHOS . . . . .	Ninguno.
SECCIONES . . . . .	1.ª Fotografía en blanco y negro, profesional. 2.ª Diapositiva en color, profesional. 3.ª Fotografía en blanco y negro, aficionado. 4.ª Diapositiva en color, aficionado.
MATERIAL A EMPLEAR.	Todas las fotografías en blanco y negro, así como las diapositivas en color, deberán hacerse con Película PERUTZ.
TAMAÑO . . . . .	El lado menor de la fotografía en blanco y negro, será de 24 centímetros, sin montar, y las diapositivas en paso universal.
ADMISION . . . . .	Hasta el 15 de Octubre de 1962.
ENVIO . . . . .	A Asociación Española de Amigos de los Castillos, Plaza Mayor, 27, 3.º - Madrid - 12.
PREMIOS . . . . .	Para cada una de las cuatro secciones que se señalan, se establecen los siguientes premios: Primer Premio: Placa de plata y 10.000 pesetas. Segundo Premio: Placa de plata y 5.000 pesetas. Tercer Premio: 3.000 pesetas. Cuarto Premio: 2.000 pesetas. Quinto Premio: 1.000 pesetas.

## CONSULTA

Por considerarlo de interés general, desearíamos que los Amigos de los Castillos nos informaran en su próximo Boletín, de lo siguiente:

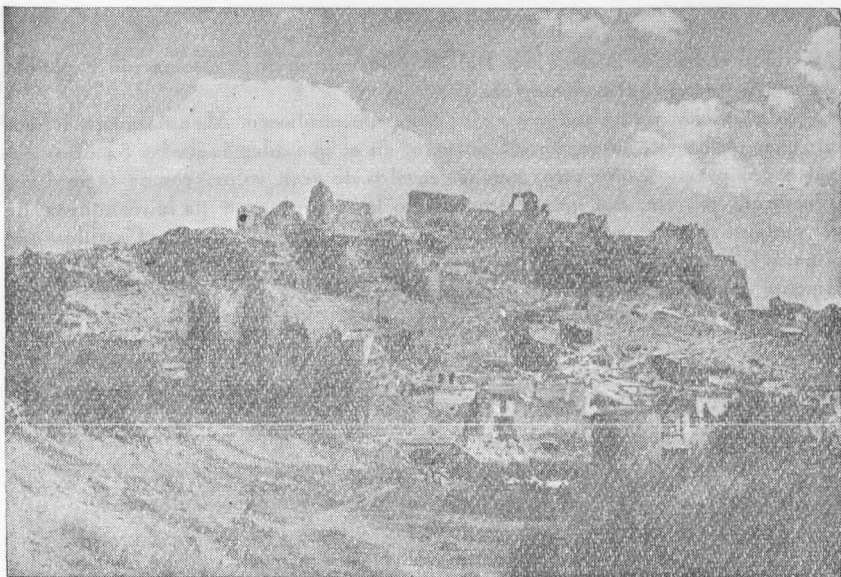
¿la misma persona puede hacer más de un envío?



Nuestro amigo Jesús García Perdices, ha escrito un artículo, aparecido en "Nueva Alearria" el día 27 de Enero de 1962, con cuyo contenido nos hallamos plenamente identificados, y que por su interés para nuestros socios, transcribimos íntegro.

# LA RUTA D

La provincia de Guadalajara,  
y olvidados castillos una riqu



Castillo de Zorita de los Canes

Reciente todavía el éxito de la segunda edición del libro monumental de mi buen amigo don Francisco Layna, titulado «Castillos de Guadalajara» tengo noticias de que próximamente se procederá a una tercera edición mucho más cuidada que las dos anteriores.

Ello pone de actualidad una vez más la riqueza artística e histórica de nuestros bellos castillos para algunos de los cuales: Jadraque, Atienza, Torija y Zorita de los Canes, ha llegado la hora de una reconstrucción parcial.

Supongo que usted, amigo lector, tendrá en su biblioteca el libro del doctor Layna o que, al menos, lo habrá leído. Es un relato apasionante muchas veces más entretenido que una novela de aventuras, en el que junto a la historia de cada torreón y casi de cada piedra, late el espíritu de un paisaje y de unos hombres que influyeron de un modo decisivo en la historia de nuestra patria.

Ahora que la provincia tiene a su frente un hombre que como Don Juan Manuel Pardo Gayoso ha sabido darse cuenta, desde el primer momento, de la gran importancia que el turismo encierra para la misma, por lo que le ha prestado todo su valioso apoyo, gracias al cual sus bellezas turísticas son conocidas en toda España y en gran parte del extranjero, estamos en el momento más propicio para crear con carácter permanente la Ruta de los Castillos de la provincia de Guadalajara.

Este nuevo itinerario turístico, de gran importancia para el futuro, puede desarrollarse en varias versiones. La primera o general en una excursión

de alguno  
mayor parte de  
que el viajero  
de nuestras anti  
dades o pueblos  
das. Jadraque,  
rita de los Can  
atractivos para  
los agrestes de  
mente variado,  
asados tradicion  
al paladar más

En cuanto a  
proyecto, itiner  
que don Franci  
que la Asociaci  
gos de los Cas  
con nuestras au  
para ponerlo to

Ninguna oca  
ra inaugurar est  
celebrar con m  
nario de La Cab



La Caballada



# DE LOS CASTILLOS

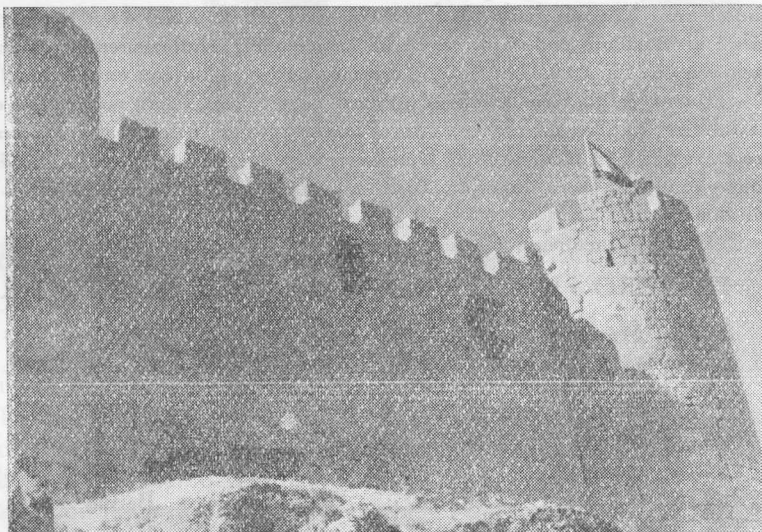
la más cercana a Madrid, tiene en sus viejas ruinas turísticas que es preciso poner de actualidad

Por JESUS GARCIA PERDICES  
De la Asociación Española de Escritores de Turismo.

los días que abarque la provincia y en la que pueda admirar al lado de las antiguas fortalezas las ciudades en las que están situadas. Atienza, Sigüenza, Zorita, etc., pueden ofrecer todos los gustos, desde el más sencillo hasta el más exigente.

Los detalles técnicos del viaje, etc., nadie mejor que el Sr. Layna Serrano y la Asociación Española de Amigos de los Castillos, en colaboración con las autoridades provinciales, pueden dar a punto.

La comisión más adecuada para la Ruta que los actos de promoción del octavo centenario de la Caballada de Atienza que,



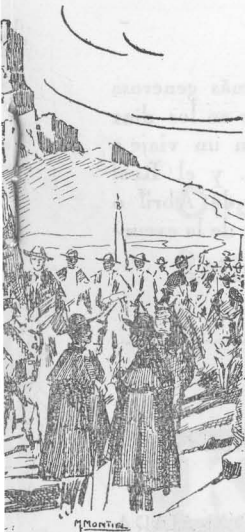
Castillo de Jadraque

próximamente, han de desarrollarse con una brillantez extraordinaria. A la sombra del viejo peñón, navío de piedra anclado en el mar de trigales de Castilla, puede iniciarse una ruta turística verdaderamente trascendental no solo para la provincia de Guadalajara, sino también para España entera.

Muchas veces en mis conversaciones con buenos amigos, directivos de importantes agencias de viajes, me han dicho lo beneficioso que sería poder incorporar nuestra provincia, con todos los honores, al calendario regular de excursiones radiales organizadas en los alrededores de Madrid. Para ello, me han vuelto a decir, es necesario que nuestras localidades de interés turístico cuenten con un mínimo de facilidades de recepción de viajeros: restaurantes, hospedajes, servicios de aseo, etc., lo que hoy, salvo en casos excepcionales, es muy difícil encontrar en la mayoría de ellas.

La última vez que yo asistí a la fiesta de La Caballada coincidimos en Atienza dos excursiones distintas con menos de un centenar de viajeros en total. A pesar de estar todo preparado de antemano, tuvimos que repartirnos entre el salón del ayuntamiento y algunas casas particulares para poder comer, por no existir un local lo suficientemente grande. Si lo hubiera, muchos banquetes de boda que hoy se celebran en Sigüenza, tendrían lugar allí. La falta de locales adecuados es, por todos los conceptos, una grave pérdida para los intereses de Atienza.

La Ruta de los Castillos con todo su gran poder de evocación histórica y de romanticismo medieval, ha de ganar en fecha próxima nuevos laureles para la provincia de Guadalajara.



Atienza

# CONCURSILLOS MENSUALES

Llegó el mes de Febrero con un tema de actualidad: «Invierno». Y en un ambiente más cálido que el tema se procedió a la clasificación de las obras. No muchas, pues parece que algunos han reservado sus fuerzas para el próximo mes de Marzo, ya que en ese mes existe un aliciente poderoso... pero no anticipamos acontecimientos, al final de este comentario ampliaremos esta noticia que creemos será acogida con entusiasmo.

Buena calidad en las obras presentadas este mes, ligera mejoría en el nivel técnico y «estabilización» en las ideas. Todo es importante en la fotografía, sin una adecuada y correcta realización técnica no es fácil expresar una idea feliz, pero sin ésta es más difícil conseguir que la obra destaque. Insistimos por tanto, ¡el tema! ¡Esto es lo importante y fundamental!

La clasificación quedó así:

## FEBRERO «INVIERNO»

1.—Sr. Márquez . . . . .	6'—
2.— » Molina . . . . .	6'—
3.— » Bernal . . . . .	5'71
4.— » Lirón . . . . .	5'29
5.— » Palomares . . . . .	5'14
6.— » Peñalva . . . . .	5'—
7.— » Ortego . . . . .	5'—
8.— » Viejo . . . . .	3'58

## GENERAL

1.—Sr. Márquez . . . . .	11'42 puntos
2.— » Molina . . . . .	11'14 »
3.— » Ortego . . . . .	11'— »
4.— » Lirón . . . . .	10'71 »
5.— » Palomares . . . . .	9'56 »
6.— » Bernal . . . . .	9,56 »
7.— » Viejo . . . . .	6'43 »
8.— » Peñalva . . . . .	5'— »
9.— » Castel . . . . .	3'85 »
10.— » P. Marzo . . . . .	3'42 »

Los temas para los próximos meses son:

MARZO.—«Paisaje Urbano» (Plazo hasta el 31).

ABRIL.—«Retrato» (Plazo hasta el 28).

Y ahora viene la «sorpresa». La Firma MAFE-PERUTZ, cada día más generosa con nuestra Agrupación nos realiza un nuevo obsequio. Los socios clasificados en los **diez primeros lugares** del Concursillo de Marzo (tema «Paisaje Urbano») tendrán un viaje a Aranjuez, para visitar la fábrica Manufacturas Fotográficas Españolas, S. A. y el Real Sitio, con todos los gastos pagados. Este viaje tendrá lugar en el próximo mes de Abril o primeros de Mayo, naturalmente un día laborable, ya que el aliciente mayor de la excursión es la visita a la fábrica MAFE.

¡Animo muchachos!, esta vez el Concursillo ¡está como nunca!

---

## CASA CAMARILLO

La más surtida en Artículos para Regalo - Relojes, Radio y Fotografía  
Concesionario de KODAK y ZEISS-IKON

Generalísimo, 9 - Teléfono 1673 - GUADALAJARA

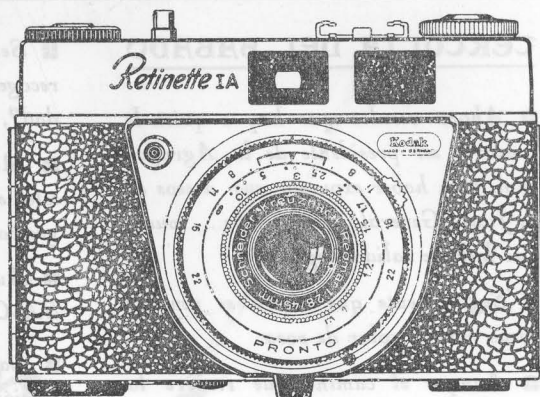


# CONOZCA

## la nueva

## Kodak

## Retinette IA



He aquí una cámara de precisión al precio de una corriente. La nueva RETINETTE IA con su objetivo de gran luminosidad permite obtener excelentes fotos en blanco y negro o en color, al exterior o dentro de casa. Es fácil de manejar y de resultados seguros. Está fabricada con la característica meticulosidad alemana y con materiales de primerísima calidad.

Datos técnicos: Visor con recuadro luminoso de gran formato. Objetivo para color Schneider Reomar f/2.8, de 45 mm. Obturador Pronto con velocidades hasta 1/250 de segundo. Ajuste simplificado de la distancia por medio de puntos tope para distancias corta, media y larga. Indicador de profundidad de campo. Auto-disparador. Contacto para flash. Avance rápido de la película.

Otros modelos de la nueva serie: RETINETTE IB,  
Retina automatic I, II y III y RETINA REFLEX III

# Kodak

Infórmese de su  
proveedor Kodak

## TERTULIA DEL SÁBADO

❖ *Ahora resulta que hay a quien le gustaría ser presidente de la Agrupación. Con haber expuesto sus deseos en la Junta General, quién sabe..., puede que hubiese salido elegido.*

❖ *Seguramente que ahora se ven las cosas más de color de rosa.*

❖ *Aunque el camino que recorre la Directiva, no es de rosas precisamente, más bien de espinos y... zancadillas.*

❖ *Hay que trabajar juntos, así con la unión conseguiremos la fuerza.*

❖ *Sembrando mala semilla, nunca se recogerá buena cosecha; absurdo, ¿verdad?, pues hay quien lo hace.*

❖ *Mejor será cambiar de tono, si no esto en vez de tertulia, va a parecernos.*

❖ *Aún no hemos recibido el ESPA-SA-CALPE, pero...*

❖ *La Delegación Provincial de Información y Turismo, a través de su secretario, nuestro buen amigo García Perdices, nos envía trece ejemplares de «Temas Españoles». De todo corazón muchas gracias.*

## MERINO MERCERIA

GENEROS DE PUNTO - NOVEDADES - PERFUMERIA

Dr. Benito Hernando, 8 - Teléfono 1663

## RADIOVISION RADIO - TELEVISION

Servicio oficial «MARCONI»

VENTA Y REPARACIONES EN GENERAL

Ramón y Cajal, 2 - Teléfono 1112

## RELOJERIA BERNAL

EL MODELO DE RELOJ QUE USTED DESEE

lo encontrará en BERNAL

Miguel Fluiters, 8 - Teléfono 2015 - GUADALAJARA



*Rektor*

MATERIAL FOTOGRÁFICO SENSIBLE

*plemen*

SOPORTES FOTOGRÁFICOS  
PRODUCTOS QUÍMICOS PARA FOTOGRAFÍA



# PELICULA Kodak EKTACHROME

He aquí la película Kodak que hace la fotografía en color tan fácil como la de blanco y negro. Es rápida y segura.

Por su notable sensibilidad, permite emplear mayores velocidades de obturador para captar escenas de acción: deportivas, niños jugando, etc. O, también, usar aberturas menores para obtener mayor profundidad de campo.

Como es tres veces más rápida que las películas corrientes de color, la Kodak Ektachrome puede usarse con éxito para hacer instantáneas a la sombra o en condiciones de luz adversas. Y las transparencias que se obtienen con esta película son de una calidad de color extraordinaria.

Se suministra en tipo luz del día, para exteriores; tipo «F»; para usarse con lámparas de flash claras. Su índice de exposición es de 32 ASA. Disponible en los tamaños 135 de 20 exposiciones y en rollos 127, 120 y 620.

Y la nueva Kodak EKTACHROME HIGH SPEED (Ultrarrápida) es la película de color más rápida, con un índice de 160 ASA. Su fantástica rapidez permite hacer instantáneas en interiores y exteriores en condiciones y circunstancias antes imposibles. AHORA cualquier foto es posible... en color con la nueva película Kodak Ektachrome High Speed.

*Pídala a su proveedor*