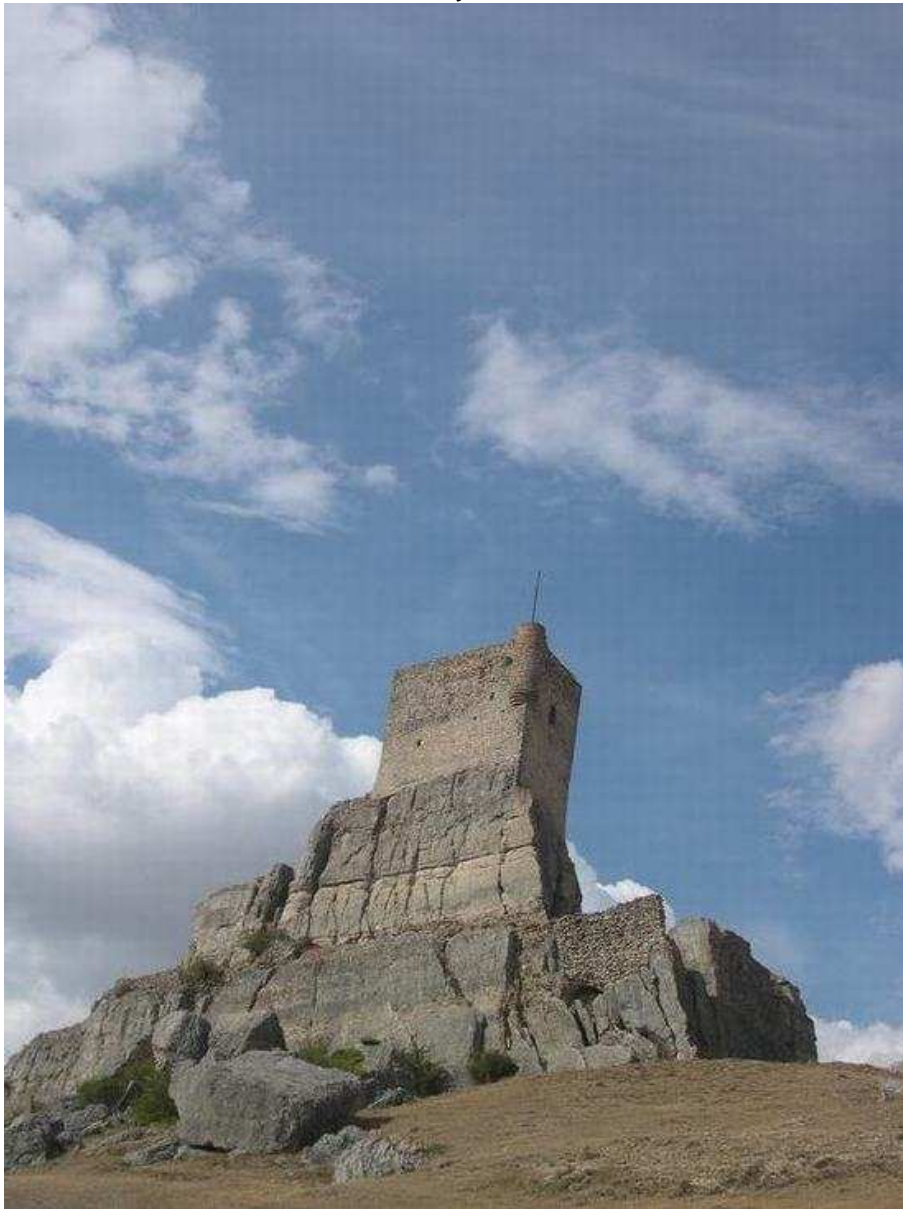


ATIENZA DE LOS JUGLARES

REVISTA DE ACTUALIDAD, HISTORICO-LITERARIA, DIGITAL
AÑO 3. NÚMERO 29. EXTRA: AYER Y HOY. AGOSTO 2011

Atienza (Guadalajara)

Dirección y coordinación: Tomás Gismera Velasco



email: atienzadelosjuglares@gmail.com
<http://www.atienzadelosjuglares.blogspot.com>

Portada: Castillo. (J.L.G.).
Contraportada: Torre de Santa María y Castillo. (T.G.V.).

Respondiendo a múltiples peticiones, hemos recopilado las fotos publicadas en la sección “de ayer a hoy”, de Atienza de los Juglares, y os las ofrecemos en conjunto, tal y como aparecieron en los números anteriores. Hemos añadido otras que en su momento no se publicaron.

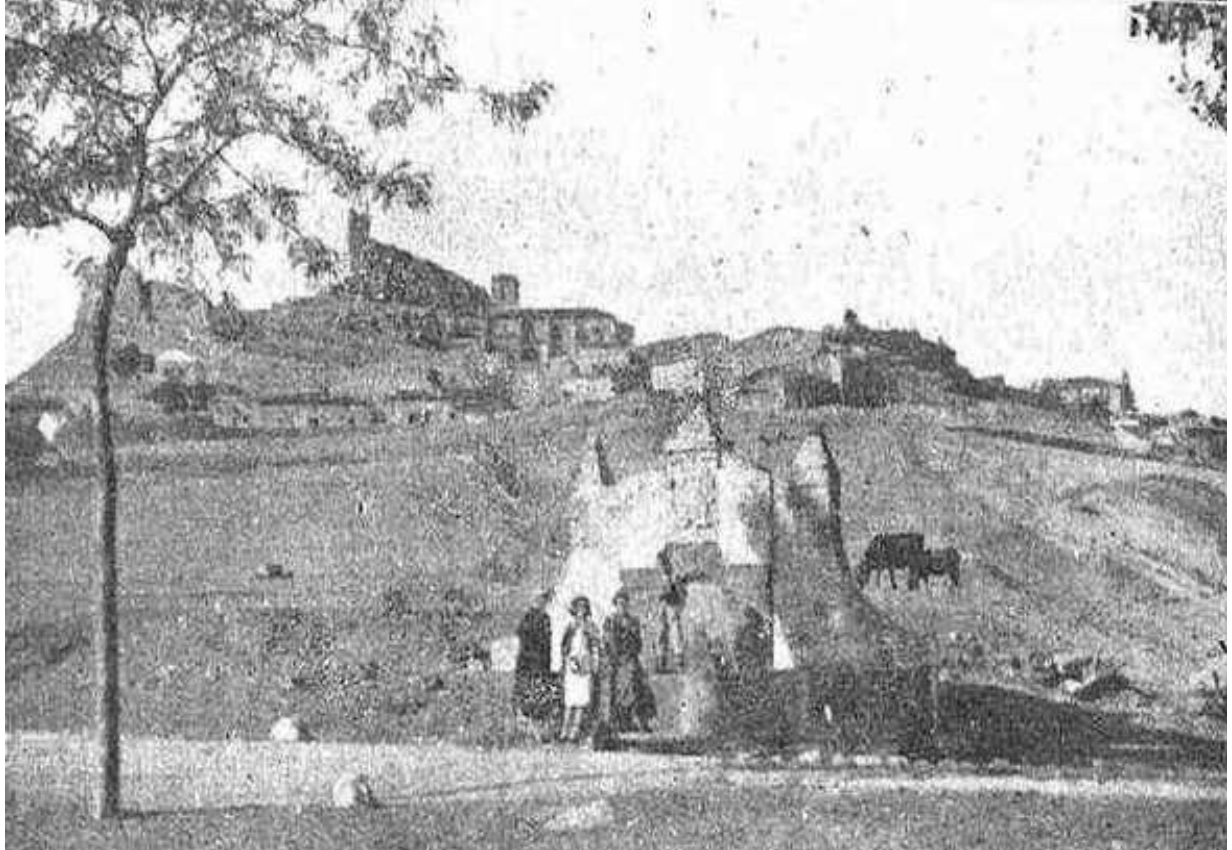
Que las disfrutéis.

Ya nos puedes seguir también en nuestra página de facebook, en la que incluimos el diario de noticias y eventos que nos llegan sobre Atienza, sus gentes y la comarca:

<http://www.facebook.com/media/set/?set=a.105081452917957.9136.100002483085066#!/profile.php?id=100002483085066&sk=wall>

Para que podáis conocer un poco más la Serranía de Atienza.

La Fuente del Santo



Fuente del Santo, 1928. Autor desconocido.



Fuente del Santo, 1972.



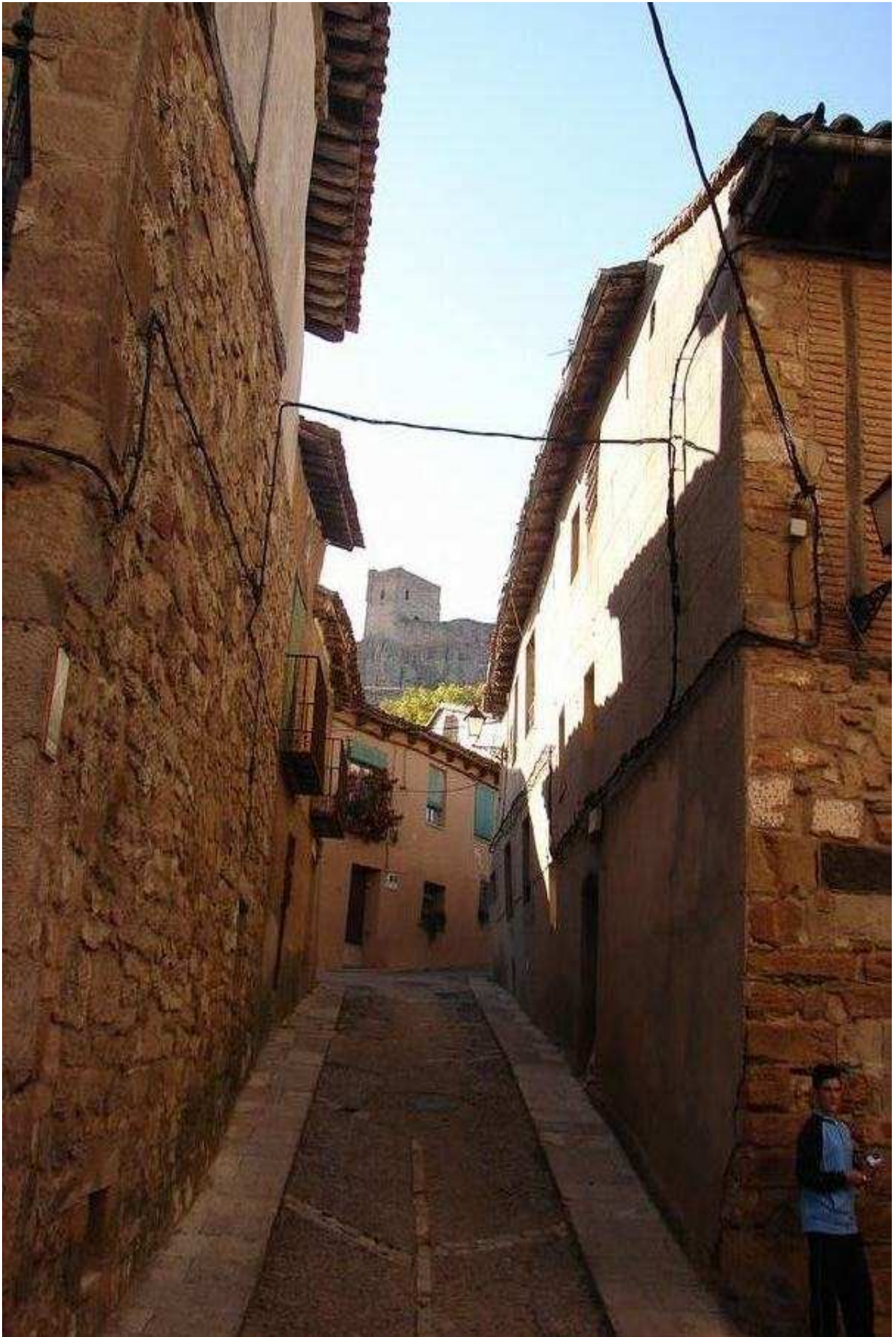
Fuente del Santo, 1995. Foto: T.Gismera



Fuente del Santo,
Foto Everest, 1967.

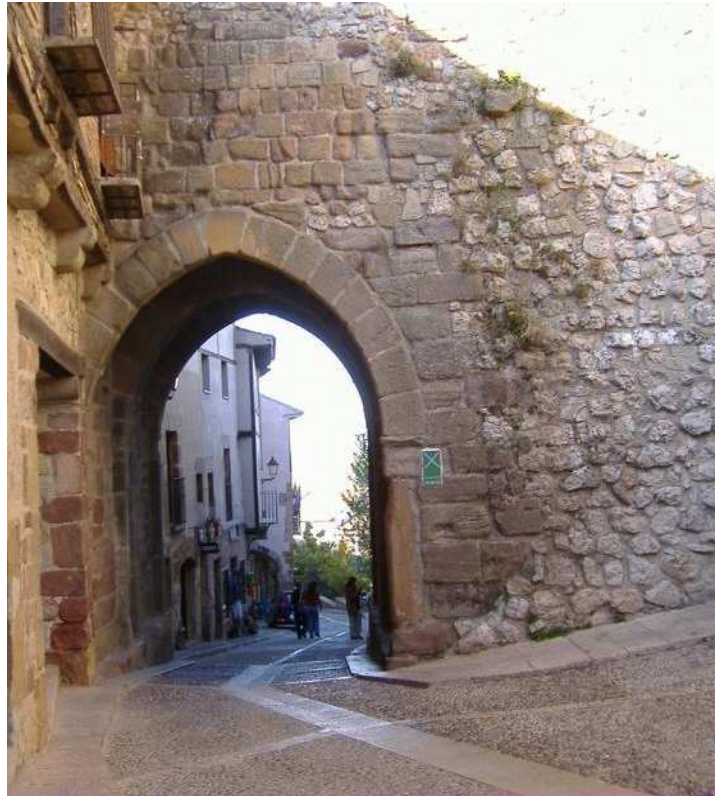
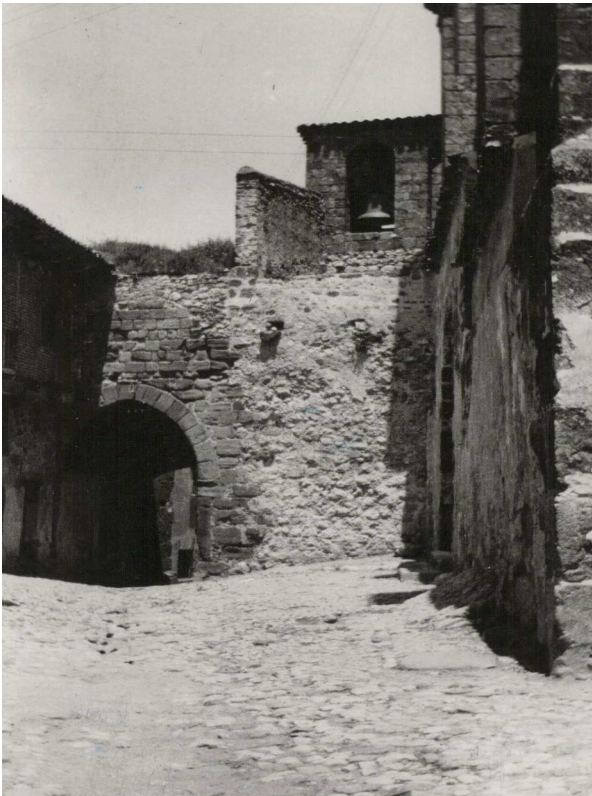


Atienza, calle de San Pedro. 1942. Foto: Hauser y Menet (F. Layna).



Atienza, calle de San Pedro. 2006. Foto: S. Gerekens.

El Arco de San Juan (Arrebatacapas), desde la plaza del Mercado



Arco de San Juan, desde la plaza del Trigo. Década de 1940 y 2008 (C.T.G.V.).



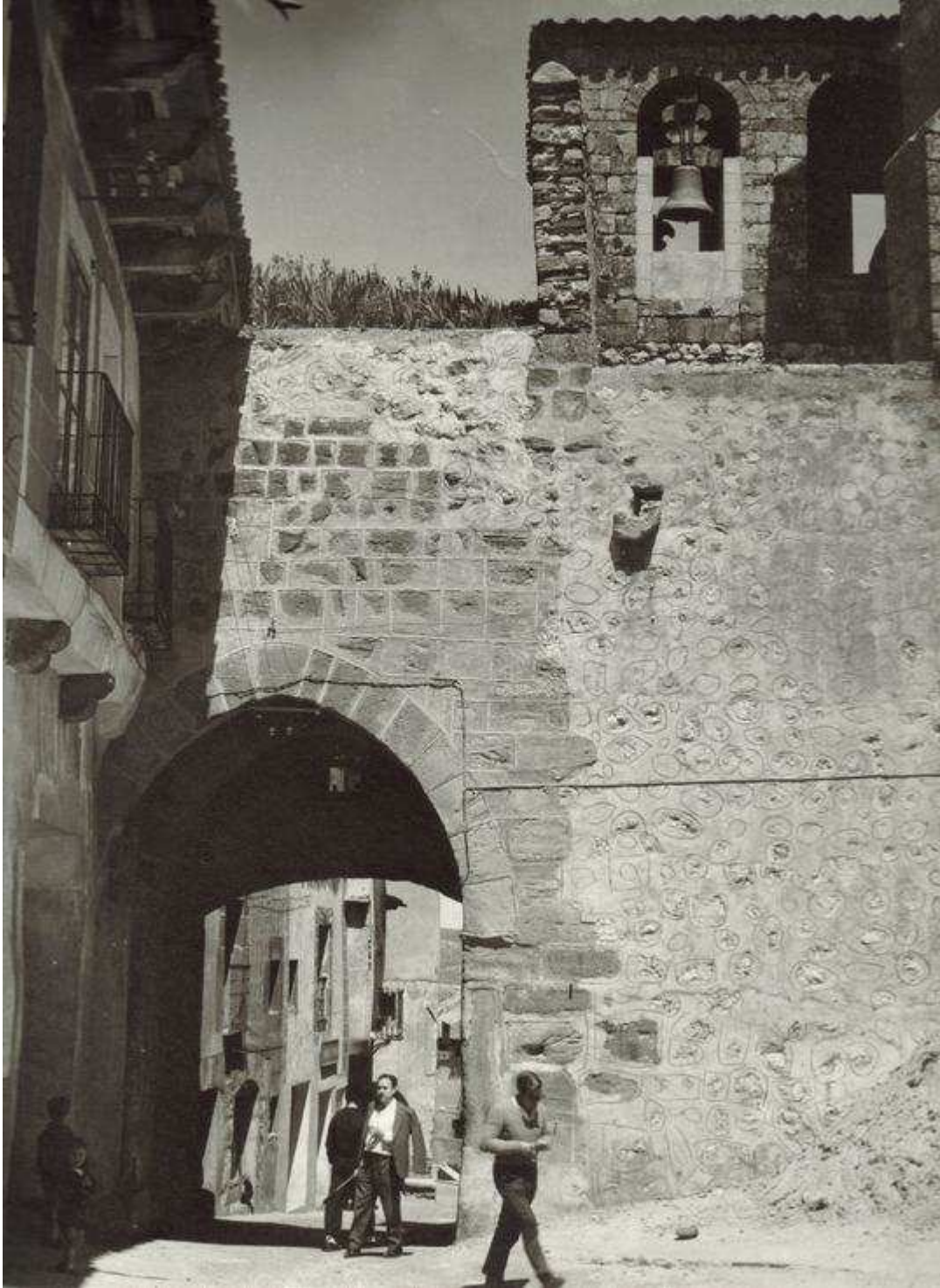
Layna, 1942



Everest, 1967



Foto: F. Layna Serrano, 1953



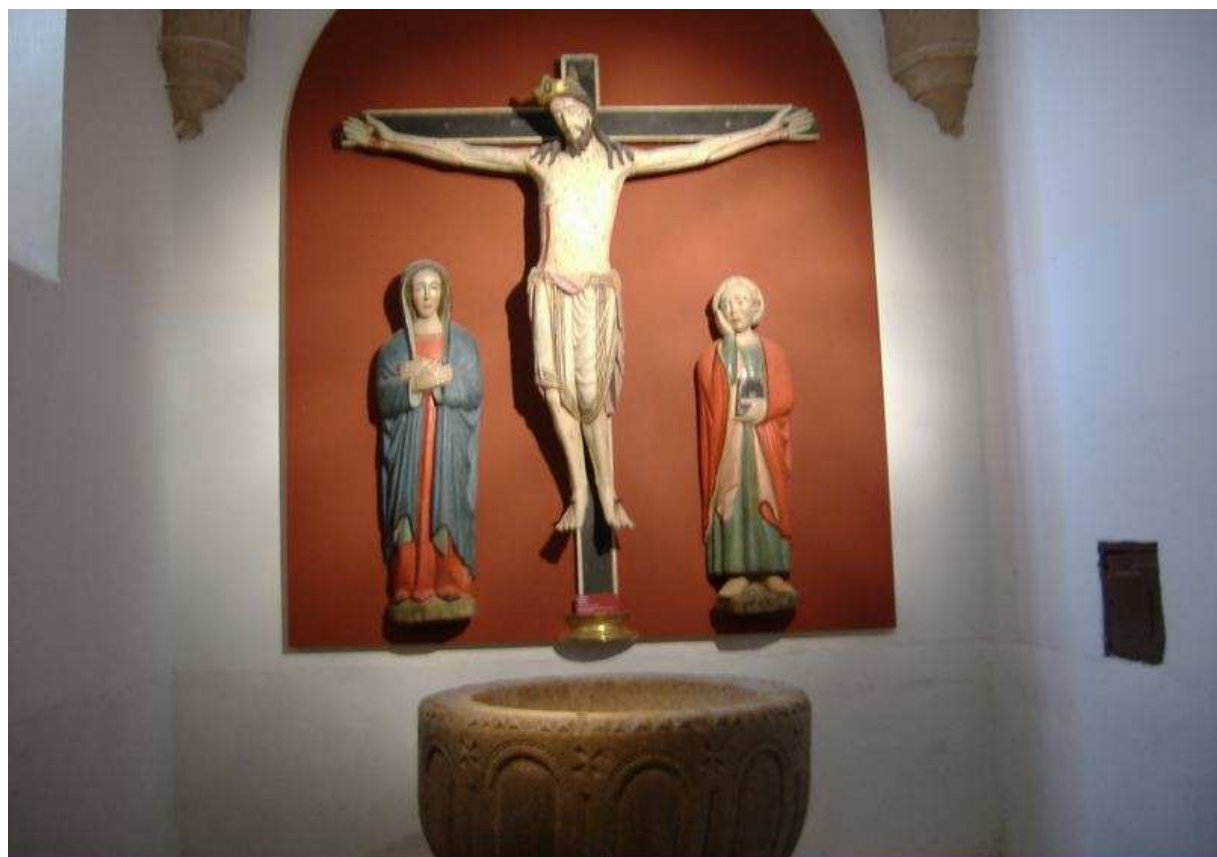
Hacia 1960 (C.T.G.V.)



Cristo del Perdón en su emplazamiento original, la capilla del Hospital de Santa Ana (Actualmente rebautizado "Hotel Convento Santa Ana), década de 1970 y 2008, en el Museo de Arte Religioso de la Trinidad.



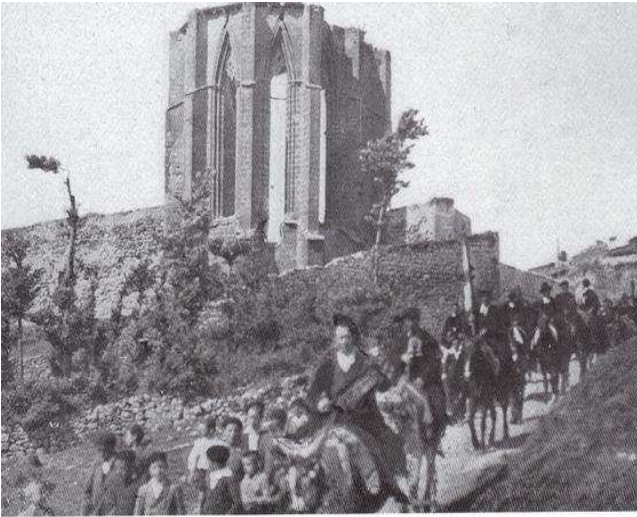
EL CRISTO DE LOS CUATRO CLAVOS Y EL BAPTISTERIO DE LA TRINIDAD



Capilla del bautismo de la iglesia de la Santísima Trinidad, década de 1930, en imagen tomada por Tomás Camarillo, y en la actualidad.

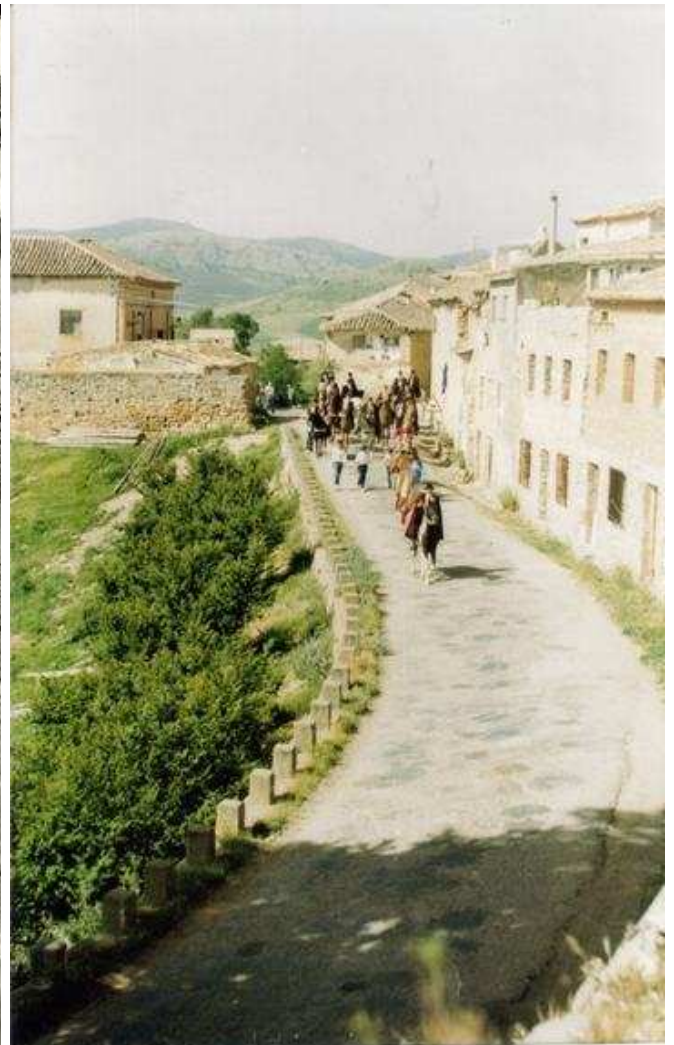


El Cristo del Perdón en su capilla de la Iglesia de la Trinidad, hacía 1970.



La Caballada bajando por el convento de San Francisco, décadas de 1930 y 1970.

Fotos Laya/García Sanz, y Santiago Bernal



La Caballada dirigiéndose a la ermita, tras salir de la villa. Finales de la década de 1960 y 1983.

Fotos: Everest y T. Gismera



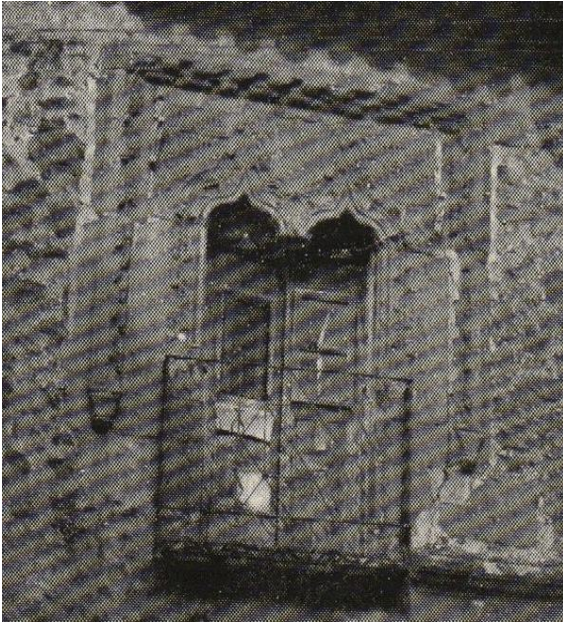


ATIENZA, DE AYER A HOY

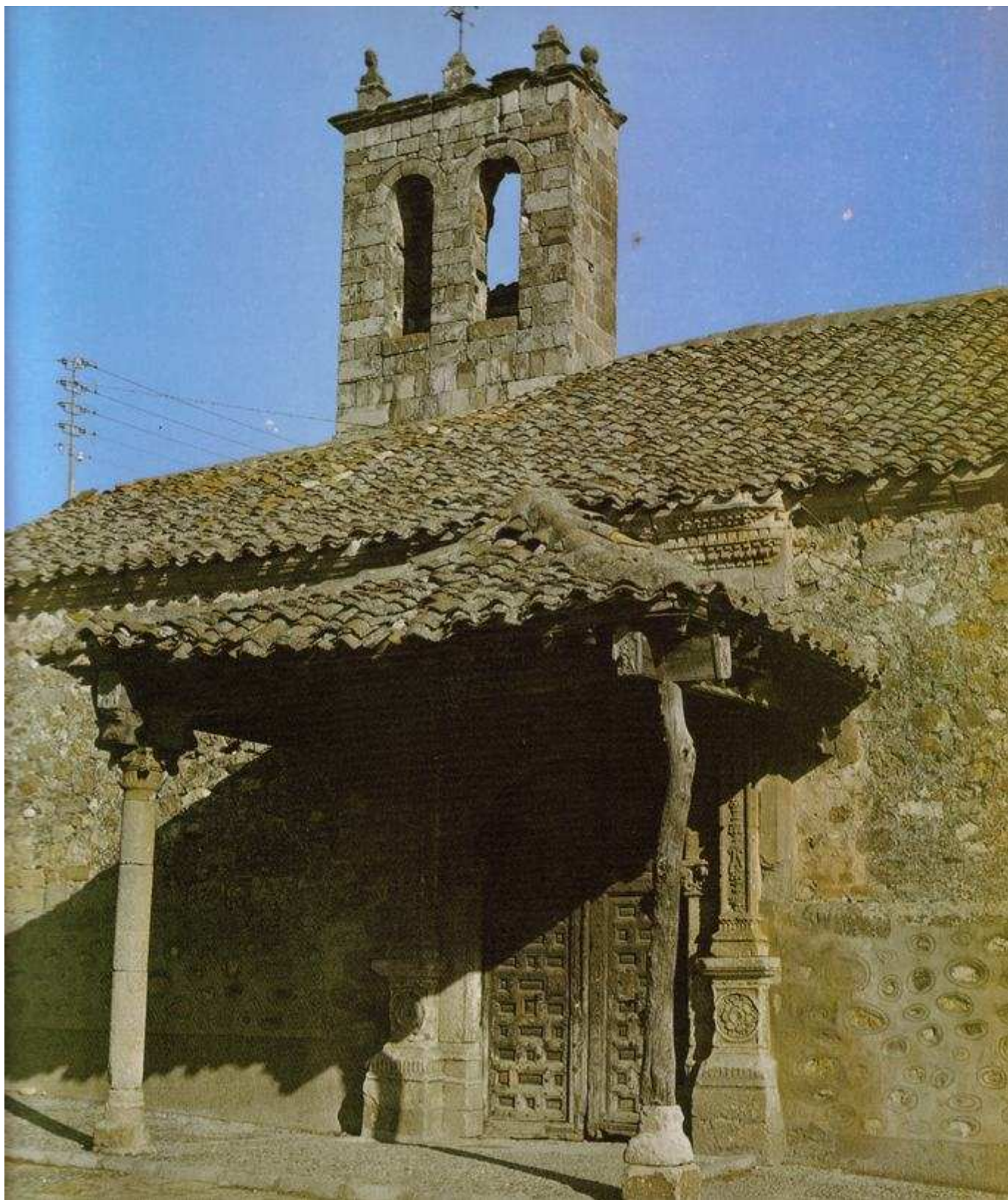
La Posada del Cordón



Posada del Cordón, década de 1940; década de 2000.



Posada del Cordón, década de 1940; década de 2000.



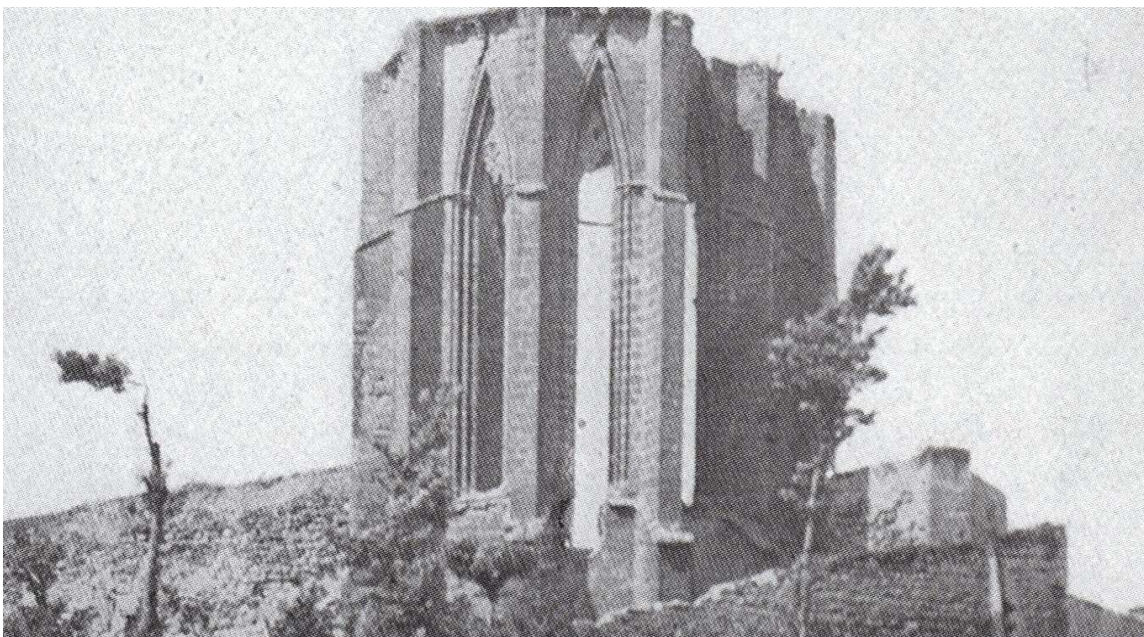
Iglesia de San Gil. Década de 1970.



Iglesia de San Gil, convertida en museo, en la década de 2000, e iglesia de San Gil, durante las obras de transformación, en la década de 1990.

ATIENZA, DE AYER A HOY

El convento de San Francisco



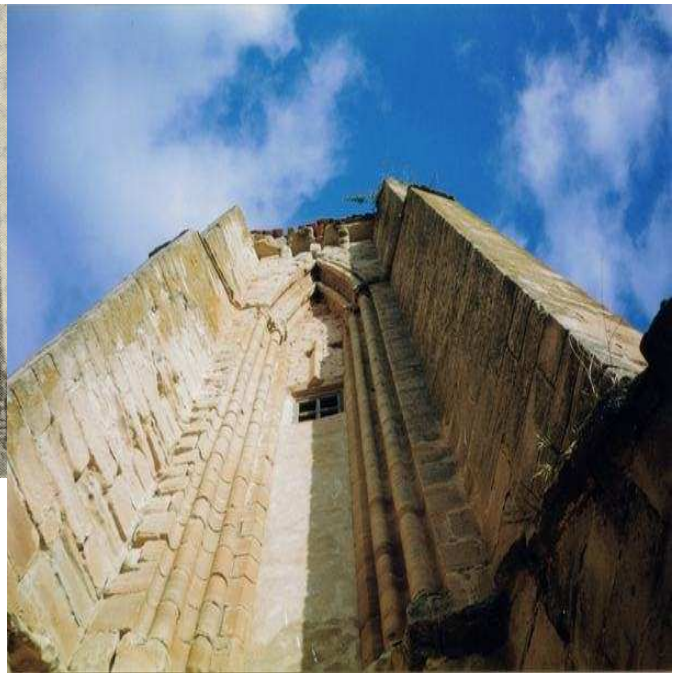
Abside del convento de San Francisco, comienzos de los siglos XXI y XX.







Página anterior: Década de 1920 y época actual.
Imágenes 5 y 6: Actualidad y década de 1950.



Imágenes del ábside correspondientes a finales del siglo XIX, y décadas de 1970 y 1990.
Imagen del claustro, en la actualidad.

ATIENZA, DE AYER A HOY

Plaza Mayor y Ayuntamiento, antes plaza de la Constitución, primitiva plazuela de la Reina, conocida como “Plaza de Abajo”, y a comienzos de siglo como “plaza de los Olmos”, y Arco de San Juan (Arrebatacapas), desde la plaza.



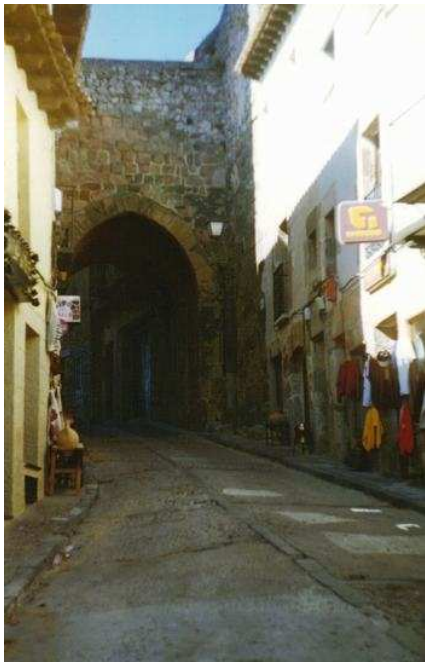
Plaza Mayor y Ayuntamiento, hacia 1970.





Plaza Mayor y Ayuntamiento, en la actualidad.





F.: Santiago Bernal y C.T.G.V.



Arco de Arrebatapas, 1958



Arco de Arrebatapas, 2008.

LAS ESCUELAS VIEJAS (1980-2011)



(De donde se deduce que la piedra vista no siempre queda bien)

HOSPITAL DE SANTA ANA (Rebautizado “Hotel Convento Santa Ana”) (1990-2010)



(De donde se deduce que la piedra vista no siempre queda bien)

PUERTA DE LA GUERRA (1898-2011)



CALLE DE CERVANTES (LA ZAPATERIA). 1950-211







