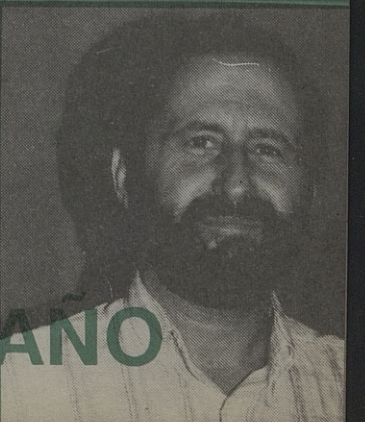
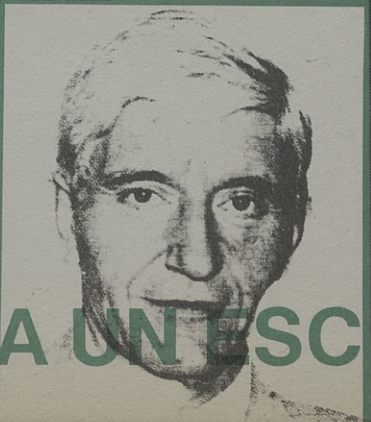
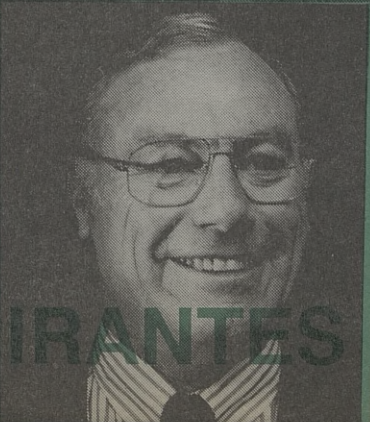
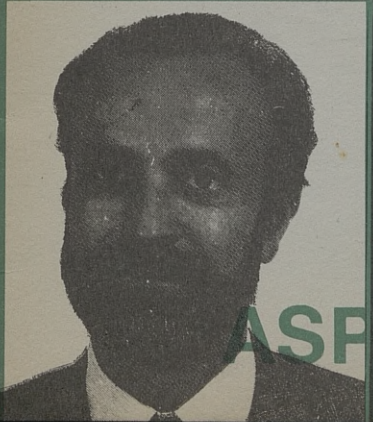
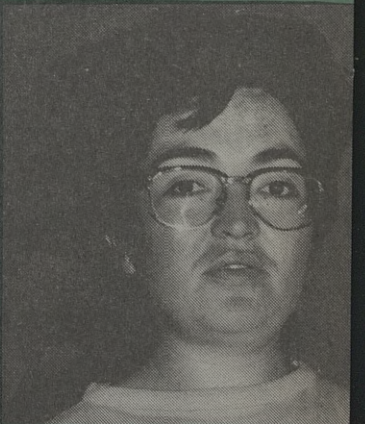
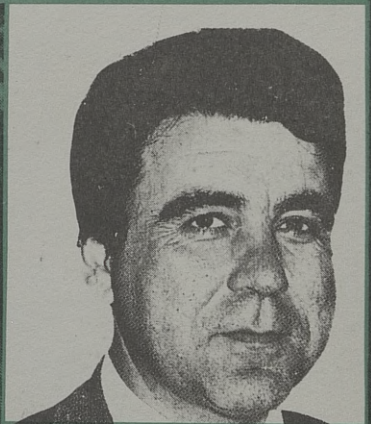
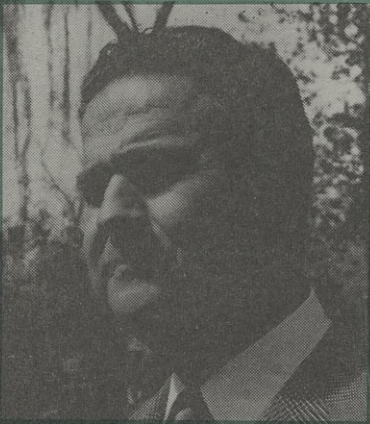
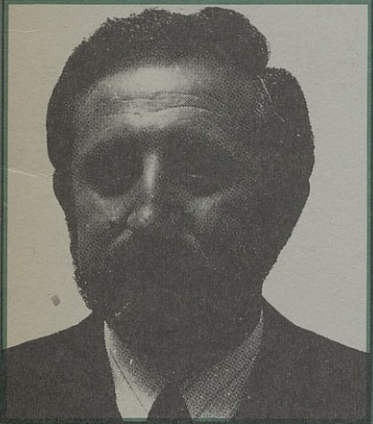
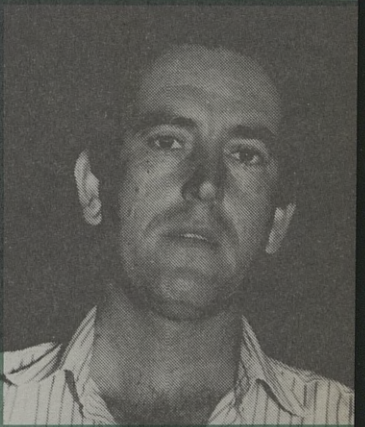
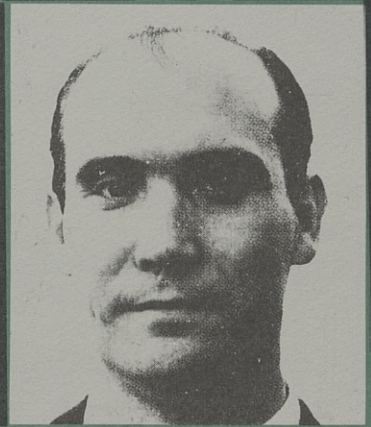
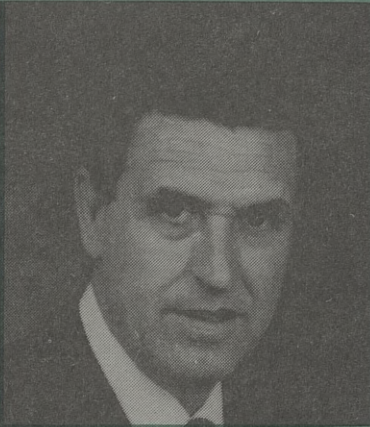
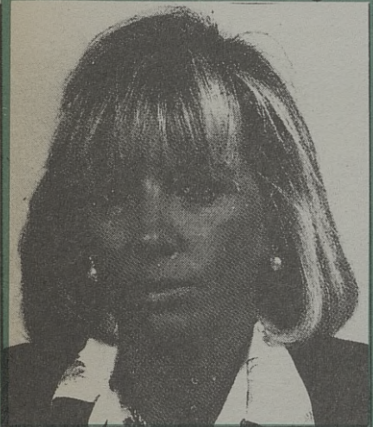
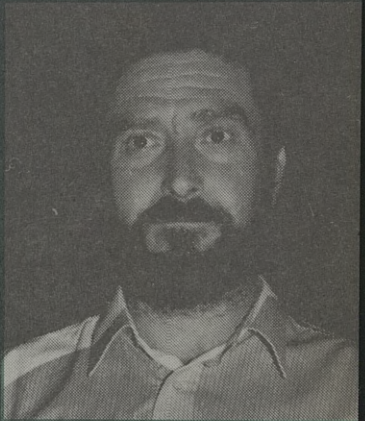
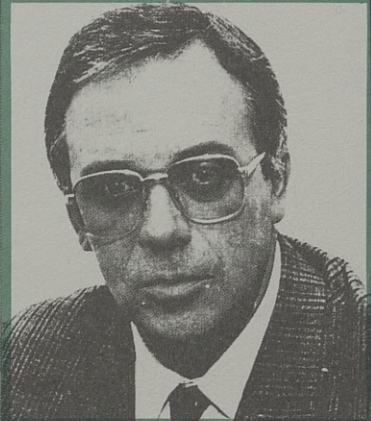
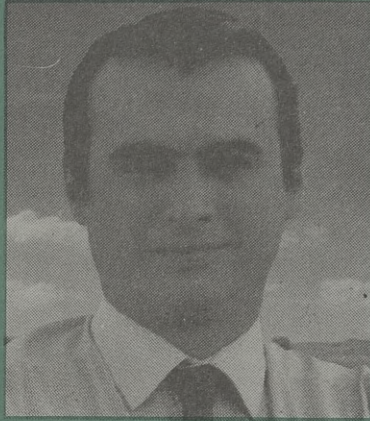
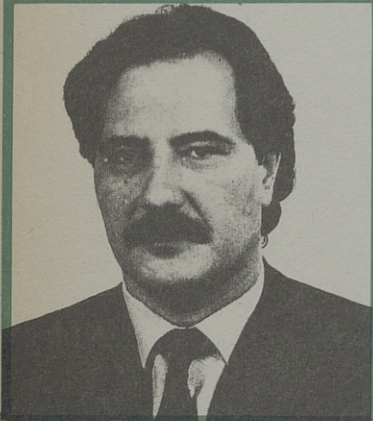


# ZOCOCIOVER

Nº 51

REVISTA QUINCENAL DE TOLEDO

Octubre 89



ASPIRANTES A UN ESCAÑO



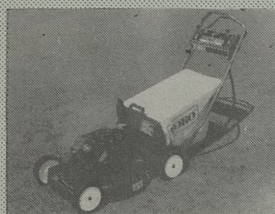
DISTRIBUIDOR  
DE PRODUCTOS  
PARA LA HOSTELERIA  
DE GARCIA DE POU  
Servilletas  
Copas  
Vasos  
Platos  
Envases

PINTURA INDUSTRIAL - PRODUCTOS QUIMICOS Y DE HOSTELERIA

C/. Guadarrama, 4 - Parcela 148 (Poligono Industrial)  
Teléf.: 23 04 71 - 45007 TOLEDO

RIEGO DE JARDINES  
MANTENIMIENTO DE PISCINAS

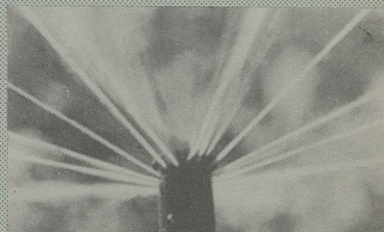
INSTALACIONES  
FONTANERIA-CALEFACION



Aragón, 12



Fernando Serrano Sánchez  
Teléfono: 21 52 51



TOLEDO



VIMODA  
*Moda para dos*



C/ Méjico, 4

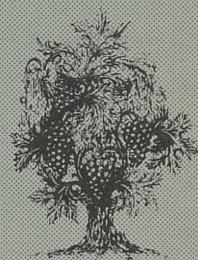
Teléf. 21 59 24

TOLEDO



LA CITA  
ANDALUZA

LA CITA  
ANDALUZA



GRAN SERVICIO EN SUS ESPECIALIDADES  
DE PESCAITOS FRITOS VARIADOS  
Y FINO DE LA TIERRA

Y EL JUEVES RABO DE TORO

C/ MEJICO, 11

TFNO.: 21 44 19

TOLEDO

**Edita:** Pejul  
**Presidente-Director General:**  
 Julio del Cerro  
**Director:** Jorge Miranda  
**Redactor Jefe:** Sánchez Escobar  
**Colaboran:** Maribel Félix Medina,  
 Manola Herrejón, Antonio López,  
 José F. Seguido, José Rosell.  
**Fotos:** Julio del Cerro  
**Publicidad:** Al Punto  
**Dirección:** Carreteros, 5  
 Teléf.: 21 59 22 - 45003 Toledo  
**Imprime:** Gráficas La Rosa  
 D.L. : TO-811-87

## SUMARIO

Un voto meditado.....	3
P.S.O.E., España en progreso....	4
Partido Popular, IPALABRA!.....	6
C.D.S., Capaces de hacerlo.....	8
I.U., Somos la alternativa.....	10
C.C.O.O., Favorable a la alternativa de I.U. ....	11
Los Empresarios valoran negativamente.....	12
U.G.T., no apoya la opción socialista.....	14
El ciego del Arrabal.....	16
Breves.....	17
Toledo se mueve.....	20
La ruta Cervantina (Los mesones).....	22
Música en la Imperial.....	24
Deportes.....	27

## UN VOTO MEDITADO

A estas alturas del siglo XX, todos los "ismos" ideológicos se encuentran aletargados ante el pragmatismo irritante de la vida política, circunstancia que ha generado en la sociedad española un legítimo desencanto respecto a las posibilidades que el Estado y sus Instituciones se encaminen por el sendero de la deseada comunidad del Bienestar Social. Ello, ha dado como consecuencia, la huída masiva de intelectuales y el creciente desinterés de la juventud por el ritual democrático. La ausencia de cerebros, reclusos en un aislamiento voluntario de sus conductas, ha sido sustituida por fieles sátrapas que responden mecánicamente a la voz de su amo, conllevando una aguda profesionalización de la política y una ausencia de todo ingenio. ¡La imaginación ha sido desdeñada por el Poder!

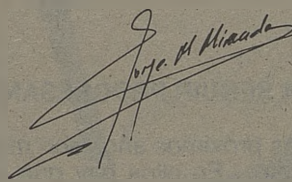
Las encuestas y sondeos, insisten en otorgar al PSOE una nueva mayoría absoluta, proporcionada en gran medida a los fracasos y torpezas de sus adversarios, que una y otra vez entregan en bandeja de plata la victoria a los socialistas. No en vano, Felipe González ha sabido dignificar nuestra democracia y ha sido protagonista de un despliegue económico sin precedentes en nuestro país.

En los programas electorales, no hemos podido ver una profunda oferta de alternativas profunda, sus ligeros contrastes obedecen más a simples matices, ninguno está interesado en proponer distintos modelos de sociedad. Todos apuntan, afortunadamente, hacia una estabilidad del sistema; aunque con ligeros retoques, que suelen escapar a la percepción del pueblo llano.

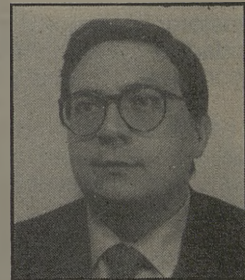
Izquierda Unida, se nos presenta aparentemente cohexionada, triunfalista por haber ganado la calle hace un año con ocasión de la huelga general, espera revalidar su ascenso por medio de las urnas; aunque se ven desamparados por el derrumbe ideológico del comunismo en los países del Este.

La derecha, ha desperdiciado estos años la posibilidad de realizar un replanteamiento eficaz de su estrategia, cayendo reiteradamente en el funalismo al que nos tiene acostumbrados.

El próximo día 29-0, unas urnas libres esperarán nuestra soberana decisión. A los indecisos y a los incrédulos, les recomendamos que el absentismo masivo podría poner en entredicho la salvaguardia de las importantes parcelas de libertad que disfrutamos. Por todo ello, acudamos a decidir nuestro futuro inmediato con un voto meditado, si bien vacío de emotividad.



EL DIRECTOR



## CENTRO DE ESTÉTICA SIGLO XXI

### ESPECIALIDADES

- Bañera de Hidromasaje.
- Láser.
- Infiltraciones.
- Masajes.
- Saunas, baño de vapor.
- Tratamientos corporales (adelgazamientos, senos, celulitis, circulación, etc.)
- Rayos U.V.A.
- Cámara de aislamiento sensorial.
- Tratamientos faciales (L. cutis, lifting, acné, etc.).
- Pre y post parto.
- Manicura, pedicura.
- Maquillajes.
- Depilación (cera, eléctrica, etc.)

Si usted se preocupa de su estética y su salud corporal, consúltenos

Avenida de América, 1  
 Teléfono 21 48 62  
 45004 TOLEDO



## España, en progreso

España vive una etapa de progreso.

La sociedad española es hoy muy distinta de la de hace unos años. Nuestro país avanza con rapidez y con tranquilidad, mejorando su situación día a día y acercándose a las naciones más prósperas y avanzadas.

El Gobierno socialista ha mantenido una orientación firme para garantizar que el progreso sea sólido y estable, para avanzar con seguridad en todos los campos.

Se está superando la crisis, y hoy nuestro crecimiento económico es el más fuerte de Europa.

Ese crecimiento ha permitido crear casi un millón y medio de nuevos empleos.

También han aumentado las inversiones y aparecen cada día nuevas empresas. Además, estamos renovando las carreteras, los ferrocarriles, las comunicaciones y otras infraestructuras.

Se ha conseguido controlar la inflación. Los salarios en general han subido más que los precios ganando poder adquisitivo.

Al mejorar la situación y crecer la capacidad de compra, ha aumentado el consumo personal y familiar.

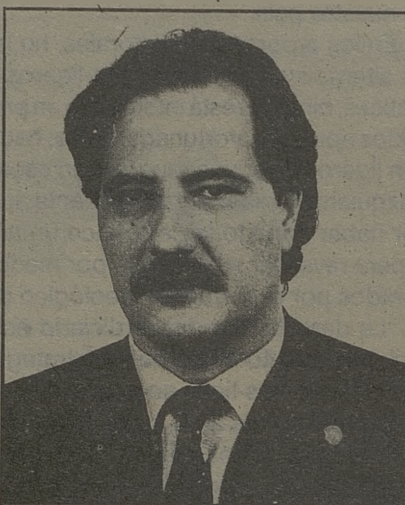
Se ha logrado que todos puedan acceder gratuitamente a servicios básicos como la educación, la sanidad y la justicia.

Los sectores más débiles están mejor protegidos. Han subido las pensiones, y los desempleados co-

bran subsidios más dignos y durante más tiempo

Se ha combatido con fuerza el fraude fiscal, para que todos contribuyan de forma equitativa. Muchas personas con altos ingresos que antes ni siquiera declaraban, ahora pagan los impuestos que les corresponden.

Hemos superado el aislamiento, y ahora intervenimos en las decisiones colectivas de Europa.



España colabora en la construcción de la unidad europea y contribuye a la paz y seguridad internacional.

### PARA SEGUIR PROGRESANDO

Los próximos años son muy importantes. En ellos hay que seguir avanzando. Para conseguirlo se ha hecho el programa del PSOE, un programa responsable de Gobierno para una España en progreso.

# PSOE, ESPAÑA EN PROGRESO

En 1992 será una realidad el Mercado Unico Europeo. España debe prepararse para participar en él y aprovechar la ocasión para impulsar nuestro progreso. Los socialistas tenemos la experiencia y la capacidad para hacerlo.

En 1992, además organizaremos la Exposición Universal, los Juegos Olímpicos y contaremos con la capitalidad cultural europea. Ello será un estímulo para acelerar la modernización de España y aumentar su prestigio en el mundo.

Es nuestro objetivo mantener un crecimiento duradero y equilibrado que permita seguir aumentando las rentas, frenar la subida de los precios y aumentar armónicamente la producción y el consumo.

Los ciudadanos en situación de vejez o incapacidad tendrán derecho a pensión, aunque no hayan cotizado. Esto incluirá la asistencia sanitaria y los servicios de la Seguridad Social.

Los parados de más de 45 años tendrán subsidio, empleo o formación profesional hasta la edad de jubilación.

### Acartar distancias

Con el II Plan de Carreteras, todas las capitales de provincia estarán conectadas por autovía o autopista.

Se pondrá en marcha el Tren de Alta Velocidad y se implantará el ancho europeo de vía.

Se mejorará la red de ferrocarriles, con especial atención a las líneas de cercanías.

## COZUELA

**Peluqueros**

Barrio Rey, 8  
Teléfono: 22 86 02

## Ela

**Productos de Peluquería  
y Estética**

Avda. de América, 1  
Teléfono: 22 67 60

## FELIX

**Peluqueros  
de Moda**

Avda. de América, 1  
Teléfono: 22 67 60

Se pondrán en marcha planes para la construcción de presas, la ampliación de los aeropuertos y la modernización de los servicios telefónicos y postales.

#### La seguridad interior y exterior

Se reforzará la lucha antiterrorista, manteniendo el acuerdo entre las fuerzas democráticas.

La acción policial y judicial se adecuará a las nuevas formas de delincuencia. Se reformarán las Comisarías para mejorar la atención a los ciudadanos.

Se intensificará la persecución del tráfico de drogas en todas sus formas. A la vez, se harán campañas para evitar el consumo.

Se agilizará la Justicia simplificando los tipos de procesos.

Elaboremos un nuevo Código Penal, buscando un amplio consenso social y parlamentario.

Proseguiremos la modernización

de las Fuerzas Armadas. La duración del servicio militar será de 9 meses.

Apoyaremos las iniciativas de paz en todas las zonas del mundo que están en conflicto, y la distensión entre los bloques.

Hay que aumentar la capacidad productiva del país para competir en Europa. Estimularemos a las empresas públicas y privadas para renovar la industria, incorporar nuevas técnicas y salir al mercado internacional.

Seguiremos impulsando sobre todo la creación de puestos de trabajo, especialmente para los jóvenes. Fomentaremos el empleo estable, la formación profesional y la incorporación de las mujeres al trabajo.

Combatiremos el fraude fiscal, mantendremos un tratamiento favorable para las rentas bajas y protegeremos a la familia y a los pequeños ahorradores. Estableceremos criterios de progreso económico respetuosos con el medio ambiente. Mo-

dernizaremos la agricultura y promoveremos el aumento del nivel de renta y la mejora de los servicios en las zonas rurales.

#### Solidaridad y calidad de vida

Reformaremos el sistema educativo para elevar la calidad de la enseñanza. Potenciaremos la educación infantil y ampliaremos la educación obligatoria y gratuita hasta los 16 años. Seguiremos aumentando las becas y los gastos de investigación.

Tras haber logrado extender la cobertura sanitaria a toda la población, centraremos el esfuerzo en mejorar la calidad de la asistencia y agilizar los servicios.

Reforzaremos la protección a los consumidores.

Se garantizará la revalorización de todas las pensiones. Las mínimas quedarán equiparadas al salario mínimo. Todos los pensionistas recibirán 14 pagas al año.



## HERMANDAD DE DONANTES DE SANGRE

TOLEDO



# DONAR

# ES VIDA

## Gracias

HORA DE EXTRACION BANCO  
DE SANGRE

De 10,30 a 2 y de 4 a 8



# Hospital Virgen de la Salud - Toledo -

El Partido Popular ha centrado su campaña en los temas sociales.

Sus objetivos son:

- Conseguir una asistencia sanitaria de calidad.
- Potenciar el médico de familia.
- El establecimiento de la tarjeta sanitaria individual.
- En cuanto a la salud pública y salud preventiva se tomarán las medidas necesarias para el control y vigilancia sobre las actividades con potenciales riesgos sanitarios.

En el apartado de seguridad ciudadana, el Partido Popular, propone la elaboración de un nuevo código penal y la potenciación del aparato judicial y llevar al ánimo de la ciudadanía que la justicia está para proteger al ciudadano honrado y no para propiciar la impunidad de los delincuentes.

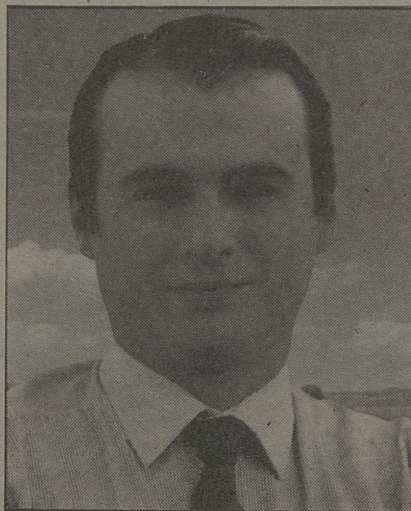
Para llevar a cabo estos objetivos, se tomarán, entre otras, las siguientes medidas:

- El endurecimiento de penas para delitos de violación
- La reimplantación de los cuerpos de serenos y vigilantes.
- Una mayor presencia de las

fuerzas y cuerpos de seguridad en la calle.

En cuanto a la política social, el Partido Popular propone que las pensiones de jubilación, alcanzarán el importe del salario mínimo interprofesional.

Programas de atención geriátrica que mejoren la asistencia a este sector de la población



El Partido Popular considera que la deficiencia crónica de nuestras infraestructuras en relación con nuestros vecinos europeos se agudizó en la década de la crisis 1975-1985. En esta materia por sus descomunales costes, por el largo tiempo que requiere su entrada en servicio,

hay que deshechar la improvisación.

Por ello, el Partido Popular, diseña una política para lograr:

- La adecuación de la red a la evolución del tráfico.
- Promover la integración territorial.
- Enlazar todas las comunidades de la España peninsular, con la red de autopistas europeas.
- Se acometerá la construcción de nuevos tramos de autopista.

Por otra parte, propone la elaboración de un nuevo plan general de ferrocarriles.

El sector agrario español, se ha visto profundamente afectado como consecuencia de la entrada de España en la CEE. El Partido Popular, considera necesario cerrar la negociación en la Comunidad Europea, antes de 1992 para que la política agrícola no margine la libre circulación de nuestros productos.

Se propone desde el Partido Popular, la supresión de las tasas de corresponsabilidad.


Asímismo se compromete a dotar

**FLORES MARAVILLA**



**SERVICIO TELEFLORA**  
Cuesta del Aguila, 11  
Tfno.: 22 11 89  
Plaza de las Tendillas, 3  
Tfno.: 22 24 44 TOLEDO  
C/ Hajar, 21 Tf. 35 78 37  
OLIAS DEL REY

**MESON-RESTAURANTE**  
**"LA MONTERIA"**  
"VENTA PINEDO"



TAPAS VARIADAS - VENADO A LA PARRILLA Y EN SALSA  
BACALAO A LA VIZCAINA - CALAMARES EN SU TINTA  
COSTILLA MONTERA - PERDIZ A LA TOLEDANA - CONEJO  
AL AJILLO - CODILLO A LA ALEMANA  
Carretera de Madrid, 42, Km. 68 - Teléf. 22 03 27 - TOLEDO

presupuestariamente los programas de la comunidad que se refieran a la jubilación anticipada de los agricultores y ganaderos y a la retirada de tierras y extensión de cultivos, así como a simplificar la tramitación burocrática, eliminando trabas innecesarias y busando cofinanciar los proyectos de industrias agro-alimentarias.

Uno de los objetivos prioritarios del programa del Partido Popular, se centra en el crecimiento generador de empleo.

El Partido Popular, cree en la libre iniciativa de la sociedad como única garantía de eficacia y progreso. En nuestro país, no se dan las condiciones adecuadas para el nacimiento de nuevas empresas y el desarrollo de las existentes, sobre todo de las pequeñas y medianas empresas.

El Partido Popular actuará con carácter general en doble frente, la disciplina presupuestaria y un amplio programa de desregulación.

El sector público no ha de ser sino

un medio para mejorar el bienestar de la sociedad a la que sirve.

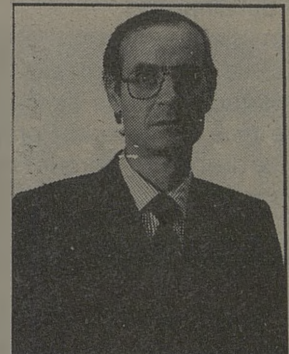
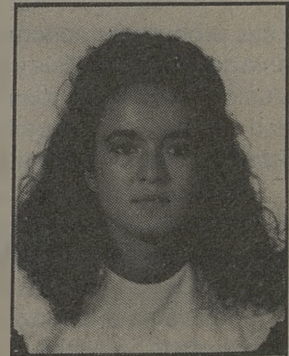
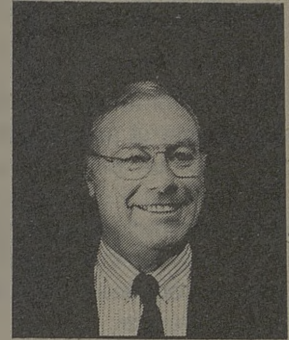
La reforma fiscal debe ajustarse a tres direcciones principales:

- En primer lugar debe llevarse a efecto con urgencia.
- En segundo lugar no debe aumentar la presión fiscal en España.
- Y en tercer lugar ha de limitarse el gasto público.

Por ello el Partido Popular propone:

- Disminuir las cotizaciones a la Seguridad Social.
- Elevar el mínimo exento en el impuesto sobre la renta de las personas físicas.
- Nuevo tratamiento fiscal de las plusvalías.
- Reforma del impuesto sobre sucesiones.
- Revisión de la tributación local, entre otras.
- También hay que restablecer el diálogo social.
- Potenciar la democracia, vigorizando el Parlamento.
- Culminar el proceso autonómico.

- Llevar la administración a los administrados.






## Restaurante El Abside

ALTA COCINA NACIONAL,  
COMIDAS DE TRABAJO,  
CONVENCIONES,  
BANQUETES TRADICIONALES,  
CON SALONES PRIVADOS

---

C/ Marqués de Mendigorría, 1  
Teléf. 21 32 02                      TOLEDO

HOTEL

# Maria Cristina

★ ★ ★

- Salas de convenciones desde 25 hasta 500 personas
  - Salón de banquetes hasta 250 personas
- Habitaciones con hilo musical, minibar, televisión, video y antena parabólica

---

C/. Marqués de Mendigorría, 1 (Junto a la Plaza de Toros)  
Teléfs. 925/ 21 32 02-04 • Telex 42827 HMCT-E • 45003 TOLEDO - ESPAÑA



# CDS CAPACES DE HACERLO

El Centro Democrático y Social comparece ante el pueblo español para proponer un programa y un estilo de gobierno. Es un programa basado en aspiraciones de justicia social. Y es un estilo que aspira a restaurar el consenso, el diálogo social y la tolerancia.

En sus propuestas concretas, el programa del CDS es realista y busca dar solución a las demandas de la sociedad que siete años de gobierno socialista no consiguieron satisfacer.

En lo político, se trata de devolver a la sociedad española la seguridad en sí misma, los valores sepultados por el pragmatismo a ultranza, y en su capacidad de iniciativa, oculta detrás del dirigismo.

CDS se considera capaz de hacerlo. Porque dispone de equipos. Porque tiene experiencia. Porque es capaz de dialogar. Y porque tiene un líder con garantía.

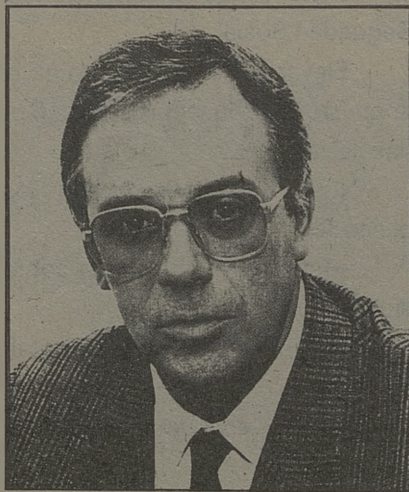
## Hablando se entiende la Gente

CDS propone una política económica dirigida a la construcción de un Estado de Bienestar moderno y solidario que corrija los excesos e insuficiencias del Gasto Público durante la etapa socialista. Ello requiere un diálogo profundo con los Sindicatos para conseguir la concertación social y la creación del Consejo Económico y Social.

## Ahorrar para Crecer

CDS Propone una reforma fiscal enfocada hacia unos impuestos más justos y progresivos que favorezcan el ahorro individual. Algo fundamental para lograr mayor actividad y creación de empleo sin penalizar el consumo.

Esta reforma pasa por los siguientes puntos:



- Tributación individual de los casados.
- Desgravaciones por ahorro financiero familiar.
- Reducción de tipos impositivos medios y bajos e incremento de los altos.
- Ajuste automático de las bases al IPC anual.
- Hacer más progresivo el impuesto sobre el Patrimonio situando el mínimo exento en 35 millones.

## 250.000 Millones más para Educación

Se incrementará el presupuesto destinado a la Educación hasta alcanzar el nivel medio europeo al final de la legislatura destinando a enseñanza universitaria el 1% del PIB. Además CDS propone:

- Extensión de la gratuidad en la educación preescolar.
- Libros de texto gratis para EGB.
- Ajustar los planes de estudios universitarios y de formación profesional a la realidad laboral.
- Generalización gradual del año sabático para mejorar la formación del profesorado.

## Sanidad más Saludable para Enfermos y Médicos

Es urgente salir del deterioro socialista.

CDS propone 17 medidas de choque y un nuevo modelo sanitario.

- Eliminación de las listas de espera.
- Asistencia de urgencia eficaz y digna.
- Seguridad sanitaria para mayores de 65 años con alto riesgo.
- Dignificar la profesión médica.
- 5.000 nuevas camas.
- 20.000 nuevos ATS.
- Una asistencia rural moderna.
- Garantías sanitarias para los consumidores.

**AZAHARA**  
Regalos Juguetes Bisutería  
C/ Valencia, 2  
(Detrás de la Residencia)  
Telf.: 21 66 40 TOLEDO

**"El Supertextil"**  
C/. Alberche, esq. a Guadarrama-Tel. 23 10 64. C/. Espada, 16.  
C/. Burdeos, 8-Tel. 21 06 44. TOLEDO Tel. 619 35 70  
C/. Comercio, 20-Tel. 21 44 55 ALCORCON



## Facilidades como una Casa

El problema de la vivienda se ha agudizado durante el periodo socialista.

Los precios de venta y alquiler han crecido espectacular y especulativamente. CDS propone, ante todo, incrementar la superficie edificable en las grandes ciudades para conseguir suelo más barato.

## Salario Social y Pensiones sin Impuestos

CDS propone:

- Dedicar 300.000 millones a crear un salario social para jóvenes que buscan su primer empleo.

- Pensiones asistenciales para madres solteras y ancianos sin ingresos, así como prolongación del seguro de desempleo para parados de larga duración.

- Declarar libres de impuestos las pensiones contributivas del Estado y de la Seguridad Social.

- Potenciación de la prevención sanitaria y educativa con relación a la droga. Incremento de unidades de desintoxicación y rehabilitación. Persecución eficaz e incremento de penas a los traficantes.

## Verde, el Color Preferido

En materia de Medio Ambiente CDS propone:

- Creación de la Secretaría de Estado para la Conservación de la Naturaleza y protección del Medio Ambiente.

- Creación del Instituto de Estudios Ecológicos.

- Reforma del delito ecológico para que abarque más supuestos.

- Elaboración del Plan Nacional de Reforestación.

- Una Ley General de la Vivienda para mejorar la calidad de vida urbana.

## Autonomías. Todas por igual

CDS entiende que es necesario desarrollar al máximo el estado de las Autonomías y para ello se propone reformar los estatutos de las Comunidades Autónomas que tienen menos competencias.

## Tres Meses de Mili Ahora

En política de defensa, CDS quiere unas fuerzas armadas diferentes. Un ejército profesional más reducido, mejor equipado y más preparado.

Para ello propone:

- A corto plazo, reducción del servicio militar de tres meses.

- A medio plazo se sustituirá el servicio obligatorio por uno voluntario bien remunerado e instructivo que tenga buenas salidas para la reinserción del soldado en la vida civil.

- Ley de movilización que garantice la prestación del servicio militar en caso de grave tensión internacional.



### Distribuidor

MIELE, CANDY, ITT NOKIA, SONY, PANASONIC,  
SCHAUB-LORENZ, IGNIS...

TV, VIDEO Y GAMA BLANCA

FACILIDADES DE PAGO

Méjico, 10  
(Barrio de Santa Teresa)

Teléfono 21 57 85  
45004 TOLEDO

ALTA COCINA REGIONAL  
LA CAZA - LOS ASADOS  
PESCADOS Y MARISCOS

RESTAURANTE-  
**ADOLFO**  
-ASADOR

ENTRADA POR: C. Granada, 6 y Hombre de Palo, 7  
(Junto a la Catedral)

22 73 21 - TOLEDO

**VIDEO al'**

Carreteros, 5  
Teléfono: 21 59 22  
45000 TOLEDO

**chey**

**BOUTIQUE**

Vestidos de fiesta,  
de novia y madrina.  
Alta costura.

Amplia colección  
en abrigos,  
gabardinas, piel,  
zapatos y toda  
clase de  
complementos

Argentina, 5  
Teléfono 22 55 62  
Toledo



izquierda unida

## IZQUIERDA UNIDA SOMOS LA ALTERNATIVA

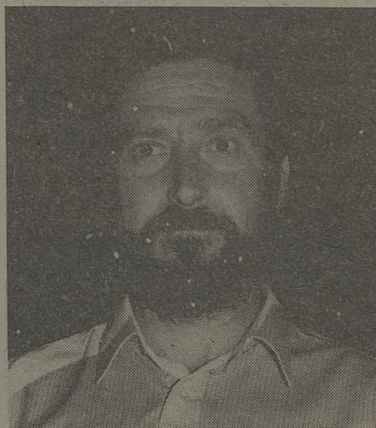
Para izquierda Unida es perfectamente posible una alternativa política que sitúe al ciudadano en el centro de las preocupaciones sociales y políticas y que aumente los contenidos de democracia y bienestar general, frente a la política actual orientada a recortar prestaciones y servicios sociales, que fomente el despido libre y el trabajo precario.

Izquierda Unida presenta a los electores que voten en el 29 de Octubre unas candidaturas, para el Congreso, para el Senado, y para la Presidencia del Gobierno, integradas, por personas honestas, capaces, con cualificación y experiencia en diversos ámbitos de la vida pública un programa amplio que sintetiza aspiraciones sociales profundamente sentidas, proponiendo medidas que permitan conseguir en nuestra sociedad mayores cotas de solidaridad, libertad y justicia, una garantía colectiva, ya que son miles de hombres y mujeres quienes no sólo han contribuido a la elaboración del programa sino que cotidianamente trabajan y se esfuerzan para avanzar y

conseguir sus objetivos.

Los principios que inspiran nuestras propuestas son: Poner la economía al servicio del ser humano. Desarrollar una política social solidaria. Contribuir a la apuesta por la PAZ. Impulsar la fuerza creadora de la CULTURA. Desarrollar un estado moderno democrático.

Para avalar la credibilidad de nuestra propuesta apelamos a vues-



tra memoria: Izquierda Unida, sus organizaciones, las personas que la integran, no han descansado un sólo día en el esfuerzo y en la lucha democrática para hacer avanzar estos principios.

Este trabajo lo hemos realizado en el Parlamento, en las diversas instituciones en las que tenemos representación, apoyando la actividad de las organizaciones sociales (sindicales, vecinales, culturales, etc.)

Concurrimos a estas elecciones con la confianza de que están abiertas, de que el resultado no está predeterminado, puesto que dependerá del voto de los ciudadanos. Conscientes, porque no somos ingenuos, de que otros tienen medios e instrumentos más poderosos, pero poniendo a la manipulación y a la intoxicación, el razonamiento y la reflexión. Para avanzar en nuestras pretensiones, que son las que millones de ciudadanos han estado expresando en la actividad social y desde diversas formas de expresión y de movilización, es necesario tener representación política fuerte, complementar la voluntad con instrumentos, poder participar en el gobierno o hacer negociar al existente. Esto depende de vuestro apoyo y de vuestro voto, el próximo día 29 de octubre.

ASESORIA TECNICA ADMINISTRATIVA DE EMPRESAS  
CREACION DE COOPERATIVAS y S.A.L., PROYECTOS  
DE VIABILIDAD Y GESTIONES PARA PYMES

Estación de Autobuses, Local-8 Telef y Fax 21 44 57. Toledo



## FAVORABLE A LA ALTERNATIVA DE I.U.

Es evidente que la convocatoria de elecciones se hace después del 14 de Diciembre (Huelga General) donde la legitimidad social del Gobierno y su Presidente estaba por los suelos y que a pesar de los pactos con la derecha, en el Congreso de los Diputados han hurtado las legítimas reivindicaciones de los trabajadores, pensionistas y sectores más desprotegidos por la sociedad.

También se hace la convocatoria de elecciones intentando hurtar el debate social de la Propuesta Sindical Prioritaria entre los trabajadores, intentando poner sordina a sus legítimas reivindicaciones.

Por lo tanto desde el movimiento Sindical entendemos que esta convocatoria (sin agotar la legislatura, que siempre han dicho desde el PSOE) se hace en gran medida contra las aspiraciones de los trabajadores y a las propuestas del debate social propiciado por CC.OO. y UGT que hubiera puesto en entredicho la política social aplicada por el Gobierno del P.S.O.E.

En todo caso convocadas las elecciones generales, los ciudadanos, los trabajadores, tenemos derecho a juzgar por medio del voto al Gobierno, y a elegir libremente quien y como debe gobernar en los próximos años.

Y esta elección debemos hacerla desde la reflexión no dejándonos engañar por las campañas echas con grandes medios y que tratan de hechar una cortina de humo a la discusión de los problemas que afectan a la sociedad.

- Todavía el 80% de las pensiones están por debajo del S.M.I. (cifrado en 46.000 pts/mes).

- Se han multiplicado por 5 las contrataciones eventuales y sus consecuencias sobre las condiciones de trabajo.

- El Salario Mínimo Interprofesional ha perdido más de un 10% de poder adquisitivo.

- Se pretende un ajuste duro que recorte las rentas salariales, al mismo tiempo que protegen las rentas no productivas.

- No hay cláusulas de garantías salariales de los sectores sujetos a presupuestos.

representantes de los trabajadores.

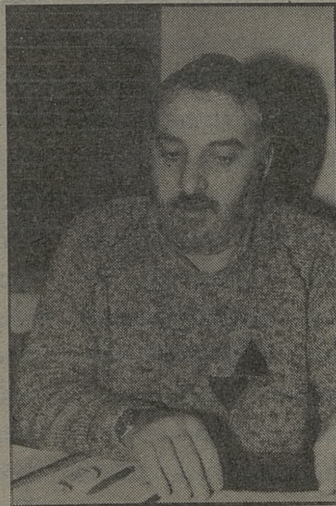
Tenemos que llamar a los trabajadores a que defiendan en las elecciones las reivindicaciones del 14-D, pues no es posible avanzar y conseguir estas reivindicaciones con un gobierno prepotente que desprecia a los sindicatos y que se apoya en los empresarios y Banca para realizar su política.

Desde luego tampoco debemos dar nuestro voto a la derecha, pues pese a su demagogia ya hemos conocido también su forma de Gobernar y cual son sus intereses.

Desde la reflexión es necesario que los trabajadores nos dotemos de una ALTERNATIVA DE IZQUIERDAS que propicie el avance y desarrollo de nuestros derechos y acabe con el poder absoluto, que desde la mayoría ha sido abusón con los ciudadanos y especialmente con los trabajadores, y débil por el contrario con los poderosos.

En definitiva los trabajadores debemos reflexionar sobre lo prometido, lo hecho, lo no realizado y encauzar nuestro voto hacia las alternativas políticas, que defienden y han defendido los intereses de los trabajadores junto a los Sindicatos, propiciando la participación en las elecciones para que otros no hablen por nosotros.

Es un momento importante que no podemos dejar pasar, pues de las elecciones se propicia el Gobierno y la forma de Gobernar en los próximos años, contra los trabajadores o con los trabajadores.



- El 70% de los parados no reciben ningún tipo de subsidio.

- No se promueve suficiente vivienda social al tiempo que se permite la especulación en la vivienda.

- Tratan de privatizar la Sanidad Pública y un largo etcétera que se une a la política contra los sindicatos

JOYERIA RELOJERIA

**Marta**

C.C. BUENAVISTA, LOCAL 40  
Teléf. 22 20 89 -TOLEDO-

**FONCAMO, SA**

MATERIALES DE FONTANERIA  
CALEFACCION-SANEAMIENTOS

C/. MARCHES, 65 (Pol. Industrial)  
Teléfono 23 21 39 45007 TOLEDO



**VICENTE  
GIL**

ALTA COSTURA  
EN EXCLUSIVA

PRET A PORTER  
DE LUXE

Zocodover, 6 1  
Teléfono 21 13 42

Adultos, niños, intercambios

**INGLES**

con los especialistas

en

**AC Anglo Centre**

Pl. San Vicente, 4 C/ Escalona, 4  
Tfs.: 22 20 67 22 71 71

**DU PONT DOMA, S.A**

PIÑURAS Y ACCESORIOS  
PARA AUTOMOVIL

AUTORRADIOS  
ANTENAS ALARMAS  
CINTA DECORATIVA

PLAZA DE CUBA, 5  
TELÉFONO 22 63 97

# LOS EMPRESARIOS VALORAN NEGATIVAMENTE LA GESTION DEL PSOE

Ante la convocatoria de Elecciones Generales para el próximo 29 de octubre de 1989, y habida cuenta de que el Parlamento y el Gobierno que salgan de dichos comicios serán los que afronten los grandes retos de 1992 (Juegos Olímpicos, Exposición Universal, Quinto Centenario) y de 1993 (realización del Gran Mercado Interior Europeo), la Confederación Española de Organizaciones Empresariales (CEOE) y la Confederación Española de la Pequeña y Mediana Empresa (CEPYME), como en ocasiones anteriores y aun con mayor motivo, quieren comparecer ante el empresariado y la sociedad española para hacer un llamamiento a las formaciones políticas y resaltar la necesidad de que, en la campaña electoral que se avecina, se produzca un amplio debate sobre los principales problemas del país. Al margen de acciones propagandísticas y de operaciones de imagen, las Eleccio-

nes deben servir para que los españoles, en una reflexión colectiva, emprendan el camino que democráticamente deseen y voten con cabal conocimiento de los problemas del país y de las ofertas de soluciones que hagan los distintos candidatos.

Sin inmiscuirse en la campaña política y manteniendo la estricta independencia política de que han hecho gala la CEOE y CEPYME durante toda su trayectoria, el empresariado desea aportar sus análisis de la situación socioeconómica, así como sus propias ofertas de soluciones.

Hoy día, siguen pendientes la mayoría de los defectos estructurales que se registraban en 1985. Incluso se han acentuado desequilibrios económicos básicos. Así ha sucedido con el grave desequilibrio en nuestro comercio exterior; con el aumento de la entrada de capitales -

G R A F I C A S



*Estamos dando  
buena impresión  
a Toledo*

*carreteros, 5*

*teléf. 21 59 21*

especulativos que no favorece la creación de empleo y en cambio perjudica a las empresas exportadoras; con la expansión del gasto público y el insuficiente control del déficit. Si no se corrige todo esto, se verán limitadas las posibilidades de crecimiento futuro de la economía espa



ñaola dentro del Mercado Unico Comunitario.

Lamentablemente, durante los últimos tiempos no ha sido posible la concertación social, debido de una parte a la falta de voluntad negociadora de las fuerzas sindicales, y de otra la actitud de los responsables de la Administración del Estado frente a la sociedad civil.

Por otra parte, el gasto público y, en general, la política presupuestaria, no guarda la debida coherencia con las prioridades económicas del país y se caracteriza por un desmedido gasto público y un elevado nivel del déficit, tal y como han puesto de manifiesto acertadamente los informes sobre España de prestigiosas instituciones internacionales, como el Fondo Monetario Internacional y la OCDE.

La falta de control en los gastos de las Administraciones es la causa más importante de que padezcamos una política monetaria restrictiva y de una peligrosa elevación de los tipos de interés.

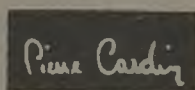
Las carencias en infraestructuras son cada vez más visibles e inaceptables: no funcionan las telecomunicaciones ni el correo público; la red de

carreteras y la ferroviaria se revelan insuficientes e ineficientes, y debemos anotar una lamentable carencia de sentido de la anticipación para haber previsto el fuerte dinamismo de la economía privada y la demanda de nuevas vías de comunicación.

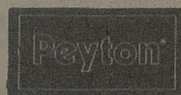
Otro tanto cabe decir de la infraestructura de obras hidráulicas, vital para España dadas sus características orográficas y pluviométricas, que empieza a deteriorarse y a ser insuficiente.

Sin embargo, acudir a un "plan de ajuste" con nuevas restricciones monetarias es un completo contrasentido en una economía que tiene: muchos recursos ociosos, la tasa de paro más elevada de Europa y un nivel de desarrollo que no llega a los dos tercios de la media comunitaria. Más que de ajustes o de restricciones de demanda, habría que hablar de modernización y ampliación de la capacidad nacional de producir bienes y servicios, y de incentivar el ahorro nacional para financiar la inversión privada y pública, tanto en capital físico o bienes de equipo como en capital humano, destinada a esa mejora de la oferta. Esta es realmente la única forma verdadera de generar bienestar para la sociedad española.

## TU CENTRO DE MODA EN TOLEDO TE VISTE CON LAS MEJORES MARCAS



**CAROCHE**



**CALIDAD Y DISEÑO**

Avda. de Barber, 16. Teléfono: 22.74.61



## NO APOYA LA OPCION SOCIALISTA

La celebración de elecciones generales es un hecho trascendental en la sociedad. El sistema democrático y su fortalecimiento requieren el concurso consciente de todos los ciudadanos a través de las elecciones así como de otras formas de participación activa y permanente en las tareas públicas. Con el pleno compromiso democrático, ante los próximos comicios legislativos del 29 de octubre, desde el Comité Confederal, UGT llama a la participación en las elecciones de todos los trabajadores y de los ciudadanos en general con el afán de contribuir responsablemente a la conformación de la voluntad política.

### EL PSOE INCUMPLIO

En el momento económico y social en que se ha producido la convocatoria de elecciones resaltan rasgos preocupantes y que se unen a profundas divergencias que nos han separado del gobierno socialista en la orientación de la política económica y social, en cuanto a la defensa más concreta de los trabajadores, de los parados, de los jóvenes y de las mujeres que quieren acceder a un puesto de trabajo. Cabe señalar: el agotamiento de un modelo de crecimiento tan inestable como injusto, que mantiene o ha provocado graves desequilibrios en el mercado de trabajo, la evolución de los precios o el sector exterior.

El anuncio (y adopción el algún

caso) de medidas unas veces de enfriamiento y otras de ajuste económico que disminuirán el crecimiento y el empleo sin voluntad reequilibradora ni redistribuidora. La desatención a la deuda social contraída con pensionistas, desempleados, empleados públicos y sujetos a SMI, debido a la divergente evolución de los precios en los dos últimos años respecto a la previsión gubernamental de inflación. El abandono de compromisos sociales pendientes como la extensión de la cobertura de desempleo y la equiparación de las pensiones mínimas al SMI.

Asimismo, la finalización de la legislatura deja incumplido un paquete fundamental de las leyes sociales e instrumentos institucionales como las pensiones asistenciales, la salud laboral, la extensión de la sanidad o la constitución del consejo económico.

En tales circunstancias, un igual ejercicio de reflexión nos lleva a una idéntica decisión, por lo que: La Unión General de Trabajadores no solicita el voto para ninguna formación política.

Por último, debemos remarcar la trascendencia social de las elecciones y el respeto al proceso electoral que protagonizan las formaciones políticas. Igualmente debemos señalar la obligación que nos compete de desarrollo de la acción sindical que no puede interrumpirse por la cele-

bración de los sucesivos procesos electorales.

Queremos dejar constancia de nuestro afán de propiciar una política de progreso que garantice el crecimiento y el empleo. Al mismo tiempo mantenemos ante el nuevo gobierno que se constituya nuestra permanente voluntad de concertación que potencie la creación de empleo, la redistribución y la protección social, como se recoge en la propuesta sindical prioritaria.

### POLITICA DE PROGRESO

Nuestro posicionamiento a favor de una política de progreso nos ha llevado tradicionalmente al apoyo electoral a la opción socialista. Sin embargo, el Comité Confederal, en las pasadas elecciones al Parlamento Europeo, no mantuvo tal apoyo ante la carencia de una política social de progreso del gobierno socialista. Más allá del programa electoral, la práctica política del gobierno configuraba una situación social inaceptable.

El Balance actual no dista del correspondiente al 15 de junio.

**Vota a  
U.G.T.**

### TODA CLASE DE FRUTAS DEL PAIS



MERCADO DE ABASTOS

Puestos 4 y 30

TOLEDO

FRUTAS AL POR MAYOR

C/. Gredos, 14

Tif.: 37 65 55 contestador automático  
ARGES (Toledo)

# Plan de Ahorro - Futuro

# Asegure

# hoy su

# mañana.

Para que desde ahora, usted pueda pensar en el futuro con tranquilidad, la CAJA ha creado el PLAN DE AHORRO-FUTURO.

Es más que un seguro de vida, que una libreta de ahorro o que una simple forma de inversión.

Con el PLAN DE AHORRO-FUTURO, cuando se jubile dispondrá de un capital o de una pensión mensual que complemente la que espera recibir.

Todo ello con interesantes ventajas fiscales y además... puede resultarle gratis.

Venga a visitarnos. Le asesoraremos sobre el PLAN DE AHORRO-FUTURO elaborando, con usted, uno adaptado a sus necesidades.



## CAJA DE TOLEDO

Al servicio de Castilla-La Mancha.

# Nunca digas ciudadano, sea cual sea tu criterio, yo no quiero saber nada, de política no entiendo..."

En vez de andar rezongando  
cuando se forma el revuelo  
del periodo electoral,  
¡echa campanas al vuelo!

Se escucha frecuentemente  
"Yo de política, inada!  
y éso, perdonénme ustedes,  
es una gran bufonada..."

Hoy no se puede evitar  
que en la política estemos,  
unos por carta más  
y otros por carta de menos.

Nadie ha podido evitar  
que un pasado represivo,  
uno de hace cuatro días,  
otro yerto en el olvido

desemboque en algo hermoso  
cuyo nombre deseado  
es LIBERTAD, es DEMOCRACIA:  
Si no bueno, menos malo.

Yo no me puedo tragar  
que sea necio hasta lo absurdo  
un pueblo a quien Dios dotó  
de sentido tan profundo.

¿Los políticos son malos?  
¡Peor son los dictadores!  
¿Son todos muy egoístas?  
¡yo he visto cosas peores!

¿Creéis acaso en la utopía  
imposible y ejemplar  
de una Administración pura,  
transparente y celestial?

Echa una vista hacia atrás  
y observarás con horror  
que este trozo de la Historia  
nunca tuvo parangón.



¡Cuánta lucha, cuánta pena  
para alcanzar el instante  
en que el Sobre electoral  
sea nuestro propio talante!

¡Cuánto tú y yo hemos luchado  
porque no vuelva a ocurrir  
que el Caciquismo y el Miedo  
sean los que voten por tí!

¿La Propaganda presiona?  
¿Fuerza la Televisión?  
¡El voto es mi patrimonio  
y en mi Voto mando yo!

Y ahora resulta que muchos pensando  
sin ton ni son  
entierran sus privilegios  
hablándonos de abstención...

En tu mano está el castigo,  
en tu conciencia el perdón,  
en tu criterio la lleve;  
por eso es una ELECCION.

Tu voto hace a los Gobiernos  
y forja la Oposición,

elimina a los farsantes,  
al pícaro y al bufón;

tú eres quien tiene la clave  
-es nefasta la abstención-  
para que tu Patria sea  
una envidiable nación.

¡Tú, pueblo que tanto sabes,  
que has padecido el dolor  
y conoces claramente  
al que engaña y al que no!

Sé jubiloso, sé prudente  
ahora que tienes el mando;  
no vayas a venir luego  
tus vestidos desgarrando.

Pues a fuer de ser sincero  
he de gritarte mil veces  
que los pueblos siempre tienen  
el Gobierno que merecen;

aquellos que libremente  
utilizan sus derechos,  
no los que aún están sumidos  
bajo el dolor y el despecho.

Nunca podré perdonar  
a tu experiencia alongada  
la ridícula expresión:  
"Yo de política, inada!"

Tú eres el propio Sistema,  
y aunque pienses lo contrario,  
con la fuerza de tu Voto  
eres quien hace el milagro.

Tu voto en la Democracia  
-¡bendita resurrección!-  
hace -"¡levántate y anda!"-  
de lo malo lo mejor...

El Ciego del Arrabal.

## La Limona

RESTAURANTE

LA COCINA DE LUJ  
L YA NO ES UN LUJ O

C/. Aljibes 4, (Junto a la Diputación). Telfs. 21 69 50/01. Toledo. Cerrado: Domingos noche y lunes por descanso del personal.



# BREVES

## CUARTA EDICION DE LOS PREMIOS DE INVESTIGACION Y ESTUDIOS TOLEDANOS

El Instituto Provincial de Investigaciones y Estudios Toledanos convoca los Premios CONDE DE CEDILLO y CARDENAL LORENZANA con la idea, potenciada desde la Diputación Provincial, de promover y estimular la investigación en los campos de la historia, ciencias de la Naturaleza y Relaciones Humanas en la provincia de Toledo. Esta es la filosofía fundamental de los premios, que han visto incrementados sus emolumentos considerablemente por el interés de la Diputación en rescatar los anales de la historia y buscar soluciones a los problemas actuales planteados en todos los municipios toledanos.

Tanto el Premio CONDE DE CEDILLO como el CARDENAL LORENZANA, cuentan con una dotación de 300.000 pesetas cada uno. Las bases establecen que en el primero de ellos, los trabajos versarán sobre temas relacionados con la historia local, preferentemente las relativas a poblaciones menores de 20.000 habitantes. Por su parte, el Premio CARDENAL LORENZANA habrá de ajustarse a problemas humanos actuales, necesidades y recursos sociales en cualquier ámbito de la provincia de Toledo.

El plazo de entrega de originales, que concluye el 10 de noviembre de este año, deberá hacerse efectivo en el Instituto Provincial de Investigaciones y Estudios Toledanos, sito en la Diputación Provincial de Toledo, donde también podrán recogerse las Bases y solicitar toda la información al respecto.

## LA BANDA JUVENIL DE MÚSICA EN AQUISGRAN

La Banda Juvenil de Música de Toledo, dirigida por el maestro Luis López de la Torre, intervino en los actos programados dentro de la Semana cultural de Toledo en Aquisgrán, que se celebra entre los días 15 al 22 del presente mes de octubre. Durante el desarrollo de la Semana se celebraron demostraciones gastronómicas, artesanas, musicales y culturales de nuestra ciudad y provincia.

## CÓNTINUAS AVERIAS Y ACCIDENTES DE LOS AUTOBUSES URBANOS

Hace falta que los hechos se impongan, para que el Ayuntamiento con el consiguiente retraso actúe. Desde hace mucho tiempo se veía venir que los autobuses de Toledo se iban a caer a pedazos, pero ha tenido que ser una serie interminable de averías y accidentes los que hagan reconocer la situación insostenible en la que se encuentran.

Hasta hace poco, todavía se seguía tratando de paliar la situación con lavados de cara y medidas insuficientes, ahora se ha descubierto que la Empresa comete una irregularidad tras otra y que el problema presentado requiere un cambio profundo del servicio.

Con la aprobación por el PP y CDS, de la medida de gratuidad parcial, se

creó una falsa polémica, que sólo servía para alargar la situación y gastar inútilmente 44 millones de pesetas. El resultado a la vista está, el servicio cada vez peor y un aumento considerable de accidentes.

I.U. ha venido denunciando estos hechos desde hace muchos años. Ha denunciado el estado de los vehículos, ha denunciado el riesgo que supone la realización de jornadas laborales superiores a la legal, el incumplimiento de horarios, la falta de instalaciones... pero ayer el PSOE y hoy el PP y CDS han estado más interesados en proteger a la Empresa, que en dar un buen

servicio a Toledo. Ahora todos se llevan las manos a la cabeza, olvidando su propia responsabilidad.

Si ahora se quieren dar verdaderas soluciones, I.U. va a proponer un acuerdo institucional para la creación de una Empresa Municipal, que con independencia de otros temas, permita a Toledo dotarse de un servicio de Transportes de Autobuses acorde con las necesidades actuales, a la vez, que ante la gravedad de los hechos, se arbitran las medidas urgentes que lo permitan.



*Con toda seguridad este mensaje te va a alimentar.*

*Bien sabroso y tan económico como si lo tuvieras que hacer en casa.*

*El Figón de José Luis te va a gustar.*

*Ven con tu gente a la calle Cordonerías, 3. José Luis te invita a su Figón.*

*Reserva de mesas al teléfono: 22 00 60.*

Cordonerías, 3

Teléfono 22 00 60

# TOLEDO

# BREVES

## LA DIPUTACION PRESTARÁ SERVICIO DE MEDICINA DEPORTIVA.

La Comisión de Gobierno de la Diputación, presidida por Mariano Díez Moreno, ha aprobado la firma de un Convenio con la Federación de Atletismo, para la prestación de servicios médicos de Radiología, Traumatología y Rehabilitación, en el Hospital Provincial de Nuestra Señora de la Misericordia, de atletas de alto nivel residentes en nuestra provincia. Con la firma de este Convenio, que se firmará en breve, la Diputación quiere avanzar en su ya tradicional promoción del deporte de base, prestando los mayores servicios también a los atletas consagrados de la provincia de Toledo. De éste modo, los beneficiarios de éste Convenio serán los siguientes atletas:

José Luis González - Subcampeón de 3.000 m.

Jesús González de Torres - 6º Ranking Nacional de 1.500 m.

Antonio Serrano - Olímpico en Seúl.

Juan Carlos Montero - 5º Puesto en la Maratón de New York.

Juan Francisco Romero - Mejor marca España Maratón 87.

Juan Carlos Paúl - Mejor marca Española 3.000 m.

Luis Sastre - Participante en el Campeonato del mundo de Cross.

José Pedro Villa - Corredor de fondo.

Conrado Oñate - Seleccionado para el campeonato del mundo juniors en 1989

Alicia Valentín - Campeona de España de cadete en salto de longitud.

Rosa Mª Azaña Rubio - 4.000 m. lisos.

Gregorio Merchán Escobar - Medio fondo.

Juan Bautista Martín - Fondo.

## RENOVACION DE MIEMBROS DE GOBIERNO DE LA CAJA

Con la presentación del Informe de la Comunidad de Control sobre la actividad de la Caja de Toledo durante el primer semestre de 1989, se resaltó en la ASAMBLEA GENERAL ORDINARIA, la positiva gestión llevada a cabo habiéndose cubierto los objetivos propuestos y destacando su excelente coeficiente de garantía, así como su amplia inversión crediticia.

Comenzó la misma con un breve discurso del Presidente, Enrique Prieto Carrasco, quien seguidamente dió paso al nombramiento, por parte de la Asamblea, de las personas que cubrirán las vacantes del Consejo de Administración y de la Comisión de Control, culminándose así el proceso de renovación de los Organos de Gobierno de la Entidad toledana, obligados por cumplimiento del

tiempo de mandato legal y por las novedades producidas en sus recientes Estatutos.

Con éstos nombramientos se incorporan a dicha Asamblea y por primera vez, un grupo de representantes de las Corporaciones Municipales (40%), siendo las vacantes cubiertas en el Consejo: 7 vocales de las Corporaciones, 3 de los Impositores (mitad del grupo), 1 por los Empleados y 1 de la Diputación Provincial. En la Comisión: 1 representante de los Ayuntamientos, 1 de los Impositores, 1 por los Empleados 1 por la Diputación.

## ¿CERRARA EL ROJAS?

El grupo municipal de I.U. en el Ayuntamiento de Toledo, ha tenido conocimiento oficioso y por los medios de comunicación social, que es intención del equipo de gobierno municipal cerrar las puertas del teatro municipal de Rojas el próximo día 1 de noviembre, en base o a la falta de presupuesto o para hacer algunas obras necesarias que mejoren su seguridad. Este Grupo de Concejales, como ya hemos indicado, no tiene conocimiento oficial, nos imaginamos que a los otros Grupos Municipales les pasará igual.

Sería bochornoso, impresentable e inexplicable que a los cuatro meses de inaugurado, el teatro y después de seis años de obras, se volviese a cerrar, hecho que además calificaríamos de muy grave.

## COOPERACION ENTRE RAVENNA Y TOLEDO

Ha visitado Toledo el Presidente de la Cámara de Comercio de Rávena (Italia).

El objeto de la visita ha sido establecer las bases para una cooperación entre la Cámara de Comercio, Industria y Artesanía de Rávena y la Cámara Oficial de Comercio e Industria de Toledo, a fin de facilitar las relaciones entre las empresas de sus ámbitos territoriales.

Los temas que se abordaron en la reunión de trabajo de los presidentes de las Cámaras de Toledo y Rávena fueron la innovación tecnológica, la formación empresarial, la colaboración industrial, y la industria agroalimentaria.

También se acordó proseguir los contactos para establecer un convenio de colaboración entre las Cámaras de Toledo, Rávena, Chartres (Francia) y alguna Cámara Alemana para participar en diferentes proyectos comunitarios.

El Presidente de la Cámara de Rávena, D. Pietro Baccarini, mostró especial interés por el fomento de las relaciones entre la Euroventanilla Toledo-Castilla la Mancha y la Euroventanilla de Rávena.

## LOS CIEGOS Y LOS AUTOBUSES

Hace muy pocas fechas, distintos medios locales de comunicación social, publicaron las denuncias de dos ciudadanos invidentes, afincados en nuestra ciudad, al habérseles impedido el acceso a los autobuses urbanos, por ir acompañados de sus perros-guías.

En principio nos parece una actuación, por parte de quien lo hizo, que cuando menos demuestra poquísima sensibilidad y nada de solidaridad.

La normativa legal que regula el uso de los perros-guías, para aquellas personas que tienen disminuída su capacidad de visión, permite el acceso de los mismos a cualquier establecimiento, local o transporte público, acompañado de su dueño, quien debe portar y enseñar cuando sea preciso la documentación que acredita la condición de perro-guía, así como que el animal esté vacunado.

Izquierda Unida propone la puesta en marcha sin más dilaciones, del Plan de eliminación total de barreras arquitectónicas, aprobado por el Pleno Municipal, en el que se incluyen la instalación en todos los semáforos de unos aparatos que emiten señales acústicas para facilitar cruzar la calzada a los invidentes.

## ESCULTURA PARA SANTA BEATRIZ DE SILVA

El Excmo. Ayuntamiento de Toledo, con motivo del V Centenario de la Fundación del Real Monasterio de Religiosas Concepcionistas Franciscanas de Toledo, quiere testimoniar su homenaje a la Madre Fundadora de esta orden SANTA BEATRIZ DE SILVA, con la instalación de una escultura que represente y ensalce a esta Santa. Para ello convoca a esta Santa, público de escultura en el presente año 1989.

La obra escultórica será en materia definitiva; hierro, bronce, piedra o mármol; y deberán tener un mínimo de 1,80 metros en alguna de sus dimensiones.

El presupuesto total de la obra escultórica será de 3 millones de pesetas, estando incluido su montaje, peana, instalación, transporte, seguros y cuantos medios auxiliares sean necesarios para su total ubicación.

Los participantes deberán presentar un boceto de bulto entero, en 60 centímetros; representando claramente y a escala la obra final.

El jurado estará presidido por el Alcalde o Concejale delegado, un representante de la Iglesia primada, un representante del Real Monasterio de Religiosas Concepcionistas Franciscanas y representantes del mundo artístico.

## CENTRO

T  
H  
O  
M  
P  
S  
O  
N

Su centro de  
vanguardia  
para aprender  
idiomas

Sillería, 1  
Teléfono 21 46 23  
TOLEDO

FOTO ESTUDIO

## DILO'S

Centro Comercial Buenavista  
Módulo 1º Planta Baja.  
Tf.: 21 69 48 y 22 29 93

Reportaje fotográfico y vídeo  
Fotografía publicitaria e industrial  
Venta de material fotográfico  
Fotos carnet en el acto

45005 - TOLEDO

## HORCHATERIA



## KATALINO

Tfno. 22 00 44 | TOLEDO

## PRONOVIAS

### MADRINA Y FIESTA

## Modas "El Clavel"

C/. Lisboa, 8 y 10

Teléfono 22 81 81

TOLEDO

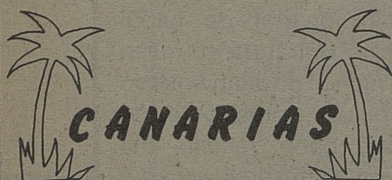
EL CLAVEL INFANTIL

C/. Martín Gamero, 9

Teléfono 22 29 19

TOLEDO

## CAFETERIA



Canarias, 5

## Talleres MOHER

*Puertas automáticas*

*Cierres metálicos*

*Cerrajería en general*

*Camino del Carrizal, Burguillos, TOLEDO*  
*telf. 39 30 56*



Cerámica y Decoración

## ALVAREZ, sa

Azulejos - Pavimentos - Gres  
Sanitarios - Griferías - Muebles  
y Accesorios para Baños, Saunas

Ctra. Madrid-Toledo, Km. 61,500  
Telfs. (925) 35 86 11 - 35 86 36 - 35 88 61

Distribuidor  
de:

**TODAGRES**  
AZULEJOS Y PAVIMENTOS



Para revalorizar su casa de la cabeza a los pies.

**(Abierto sábados y domingos.)**

45280 - OLIAS DEL REY (Toledo)

**Pasos**  
 Ballet. Sevillanas,  
 Jazz, Aerobic  
 y Gimnasia Rítmica  
 y de Mantenimiento.  
 Calle Colombia, 10. Tfno.: 21 69 39  
 45004 TOLEDO

  
**Restaurante Chuletero**  
 Especialidad en carnes a la brasa  
 Ctra. Toledo-Mocejón. Azucaica (Toledo)

BAR RESTAURANTE  
**EL TELON**  
**Máximo Gómez Rafael**  
 Comida casera  
 Raciones y tapas  
 variadas  
 Avda. de Santa Bárbara, 2  
 Telf.: 22 35 62 - 45006 TOLEDO

*Luna Novias*  
**VESTIDOS DE NOVIA  
 MADRINA Y FIESTA**  
 Lisboa, 5 - Tfno.: 21 48 73  
 45005 Toledo

*Pimpinela*  
**MODA JOVEN**  
 Travesía de Colombia, 9  
 Tfno. 21 12 76 45003 TOLEDO

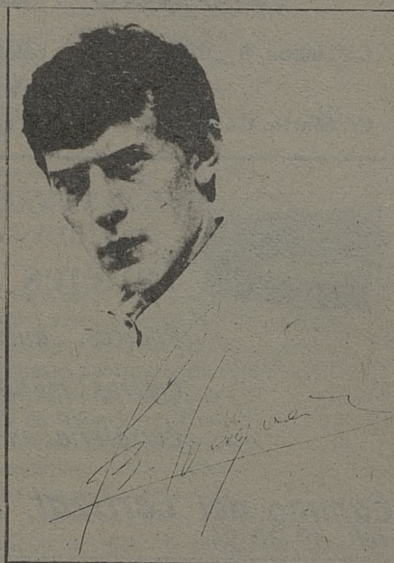
  
**LA BLANCA PALOMA**  
 LAVANDERÍA INDUSTRIAL  
 Y LIMPIEZA EN SECO  
 Avda. Boladiez, 1. Tfno. 23 07 12  
 45007 TOLEDO



**NO A LA SUBIDA DE AUTOBUSES**

La Asociación de Vecinos "EL TAJO" del Polígono Industrial de Toledo, ante la subida del 10,8% en el precio de los billetes de los autobuses urbanos de nuestra ciudad, autorizada por la Comisión Regional de Precios, el día 17 de octubre, tiene que mostrar su más enérgica protesta y disconformidad pues el incremento oficial de los precios de consumo, en absoluto ha experimentado ese porcentaje y menos todavía los salarios.

Es una burla que un servicio malo de solemnidad, que en determinadas horas y momentos, trata al vecino y usuario con auténtico desprecio, como si de un bulto se tratase, se permita una subida en su precio.



**EL BUITRE EN TOLEDO**

De nuevo la peña madridista "El Buitre", levantó su vuelo de águila imperial para dar testimonio a la numerosa afición toledana de su inquebrantable admiración en el extraordinario jugador de fútbol Emilio Butragueño; quien de manos de Juan Antonio Espinosa, presidente de dicha peña, recibió una típica y artesanal armadura de tamaño natural, a fin de guarecerse de posibles lesiones

**Mesón "Corral de Don Diego"**

**Especialidades:**

Jamón, Queso, Chorizo y Lomo de Salamanca.  
 Platos combinados.

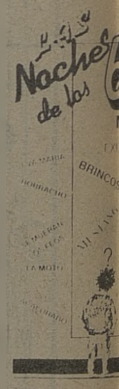
Corral de Don Diego, 5  
 Teléfono: 21 65 50

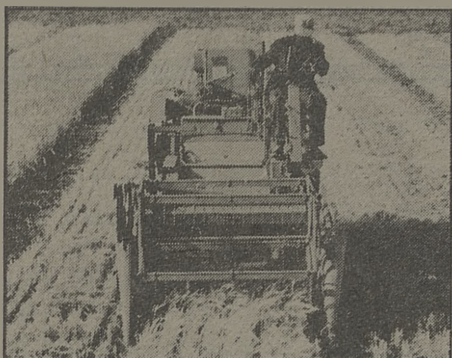
45001 TOLEDO



LAS  
 DE

Todos los  
 las 11 de la no  
 ca M<sup>a</sup> Cristina  
 gicos" o "los  
 podrán disfrut  
 la década pro  
 lo mismo: F<sup>o</sup>  
 Brincos, Sirex  
 niques, Duo  
 pago, Miguel  
 cétera.





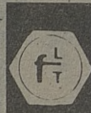
### PROMOCION RURAL

Con la asistencia de representantes de Portugal y Filipinas y organizado por el Centro de Promoción Rural "ORETANA" de la Caja de Toledo y por la Unión de Escuelas Familiares Agrarias (UNEFA), ha tenido lugar en dicho Centro, un Encuentro Internacional para Presidentes y Secretarios de Asociaciones Agrarias. Su objetivo prioritario es analizar las necesidades formativas del medio rural, tanto en lo referente a la formación profesional de los jóvenes, como en el perfeccionamiento técnico-profesional de los adultos. Participan en el mismo, no sólo los agricultores portugueses y filipinos, sino también procedentes de toda Castilla-La Mancha, Galicia, Navarra, La Rioja, Aragón, Cataluña, Extremadura, Valencia y Andalucía. Entre otros temas, se discutirá sobre: dimensiones y tendencias del sector rural en la Comunidad Económica Europea; agricultura de grupo y papel de las organizaciones profesionales y finalmente sobre las Asociaciones EFA como factores de desarrollo del medio rural.



### EL CIEGO DEL ARRABAL FINALISTA EN EL PROGRAMA "LOS CASTAS"

El Cervantista, José Rosell, habitual colaborador de Zocociover, gran conocedor de la obra del Ingenioso Hidalgo de la Mancha y arduo defensor de los lugares donde se desarrolla la obra de D. Quijote, representará a nuestra Comunidad Autónoma en la final del programa de Radio Nacional, "Los Castas", al vencer al representante de Euskadi. Este programa consiste en el enfrentamiento dialéctico entre dos personas de diferentes Comunidades para defender el casticismo de su región.



## LAS TORRES

FERRETERIA  
ELECTRICIDAD

Fuentebrada, 2-Telef. 23 01 79  
Polígono Industrial TOLEDO

**¡¡EN VENTA Y ALQUILER!!**  
PISOS, CASAS, LOCALES  
FINCAS RUSTICAS Y SOLARES

**Marcos CARRASCO**

AGENTE DE LA PROPIEDAD  
INMOBILIARIA  
COLEGIADO

C/ Plata, 10  
Tels - 22 22 69 22 25 42  
TOLEDO

INSTRUMENTOS MUSICALES  
DISCOS  
LIBROS DE MUSICA  
PARTITURAS  
ACCESORIOS



CHAPINERIA, 15  
TELEF. 21 10 07  
TOLEDO



*Marta Plaza*

**ZAPATO-BOLSO**

Tornerías, 4  
Tfno.: 21 25 11  
TOLEDO

Restaurante Bar Terraza  
Los Monteros



Especialidad en cocina castellana  
Desayunos y tapas variadas

Pza. P. Juan de Mariana, 3.  
Tfno.: 22 12 56

Bar Restaurante  
El Casino



Bodas, Banquetes, Bautizos,  
Reuniones

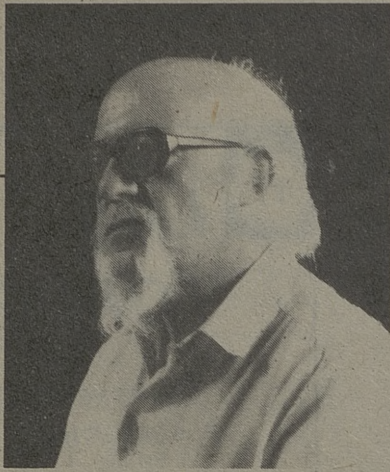
Plaza de la Magdalena, 11.  
Tfno.: 21 59 99

NOCHES  
LOS 60

viernes, a partir de  
che, en la Discote-  
los "viejos nostál-  
jóvenes carrozas"  
ar de la música de  
ligiosa, o lo que es  
rmula V, Bravos,  
Mustang, Peque-  
Dinámico, Relám-  
los y un largo et-

de  
DISCOTECA  
ARIA CRISTINA

los Viernes  
las 23,00 horas.



## LA RUTA Cervantina de

### (V) LOS MESONES

Hasta hace pocos días ha estado latiendo, en la energía, en la agonía, el único Mesón que conoció Cervantes y hemos podido conocer nosotros aunque ya bajo el nombre de Hotel del Lino. El único símbolo vivo, que también vemos desaparecer bajo el peso de la infame piqueta, de una época cuya sombra nos enorgullece tanto como nos sonroja esta del consumismo, la especulación y la irresponsabilidad: La época en que el Príncipe de los Ingenios paseaba por Toledo.

Este Mesón del Lino -en algún documento del siglo XVI se menciona como el del Vino- funcionó sin interrupción nada más y nada menos que desde al año de 1.207. Tanto su explotación, como la propiedad del edificio, pertenecían ya en 1.234 a la Catedral Primada, hasta su venta en el siglo XIX.

Pero demos un paseo por aquellos mesones toledanos que Cervantes conoció y, sin duda alguna, visitaría:

El Mesón de las Armas -posiblemente en las Cuatro Calles- "que es a la pellejería", según comentan sus propietarios, el Cabildo Primado, al alquilárselo a un pellejero de Toledo.

El Mesón de las Candelas, que también se encontraba en las Cuatro Calles.

El Mesón del Carbón, próximo a Zocodover, muy posiblemente en la Calle Nueva.

El del Cubillo, en la plaza de San Juan de los Reyes, cerca del Cambrón y del puente de San Martín por donde le entraba una buena clientela de viajeros y trasumantes.

El de la Encomienda, en la Plaza Mayor o del Mercado y en cuyo solar hoy se levanta el Teatro de Rojas.

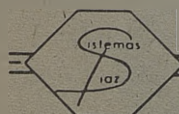
El Mesón Grande, posiblemente en la bajada del Carmen calzado.

El Hondo o de los Paños, en los al-

redores de Zocodover y propiedad del Convento de Santo Domingo el Real; el de la Madera, situado entre el Rastro -ahora Santiago de los Caballeros- y el Corral de San Juan, que fue propiedad de un agujero. (¿Sería de los de Córdoba, mencionados por Cervantes entre sus pícaros?); el del Mirador, que luego fue Parador de San José hasta no hace tantos años, lindante con el Callejón del Moro y la Calle de Nuñez de Arce...

El de las Muelas; el de los Paños, donde está ahora el Banco Central; el de las Sogas; el de los Perdidos, donde se custodiaban las caballerías extraviadas; el de la Yerba...

Más, como Cervantes entraba en Toledo por la Puerta de Bisagra, tropezaría primero, al comienzo de la calle de las Armas con el de la Encomienda, regentado entonces por Antonio Montero; y más arriba, a la derecha con el ya mencionado del Mirador.



**MUEBLES de OFICINA**

**SISTEMAS DIAZ**



MESAS - ARMARIOS - SILLONES  
LAMPARAS - ARCHIVADORES  
BIOMBOS - CORTINAS  
Y DEMAS COMPLEMENTOS

Avda. Boladiez, 153  
TOLEDO (Pol. Ind.)

Telf.: 23 07 60

**TER**

**CENTRO DE MEDICINA,  
ESTETICA Y SALUD**

**TRATAMIENTOS:** Obesidad, acné, celulitis, circulación.  
**TERAPIAS:** De relajación y depilación eléctrica.

**PELUQUERIA.**

Barrio Rey, 9  
Telf. 22 39 12

**TOLEDO**

# TOLEDO

Pero es de suponer que, sin detenerse, encaminará sus pasos hacia el mejor y más prestigioso de la época, como persona amante de lo bueno pese a tanta patraña difundida en torno a su condición astrosa y bohemía. Me refiero, naturalmente, al Mesón del Sevillano o de la Sevillana. Mesón que se hallaba junto al Monasterio del Carmen y que fue confundido con el de la Sangre por el historiador toledano Don Antonio-Martín Gamero. Ese fue el escenario de LA ILUSTRE FREGONA y a él se refiere Cervantes cuando nos dice que "siendo la guía Carriazo, que ya otra vez había estado en aquella ciudad, bajando por la Sangre de Cristo, dieron con la Posada del Sevillano (...) una de las mejores y más frecuentadas que hay en Toledo" Allí dejó empeñado su modesto ajuar el sublime Lope de Rueda, según hace constar en su testamento. En él estuvo hospedado -su fama continuaba- en 1.623 el Príncipe de Gales, en su visita a Toledo acompañado de un gran séquito de embajadores y de

caballeros ingleses.

La relación de los mesones toledanos en aquel tiempo sería realmente exhaustiva; pero dondè se encontraba el mayor número era en la Bajada de la Sangre antes mencionada. El propio Lope de Vega lo confirma en su comedia de LA NOCHE TOLEDANA con el diálogo de dos de sus personajes.

"Esta casa me parece mesón  
Y esto sin duda,  
porque lo son los desta calle todos,  
desde la Concepción al Carmen..."

Y efectivamente por allí se hallaban, aparte los ya mencionados, el de Pajares o Chico, después taberna y bodegón; el Grande, el de Ponce... Sin contar con los muchos que había en la calle de Santa Fe, a espaldas de Zocodover, entre los que se encontraban el de Lucía de Torres y el de Blas Pérez.

Más para dar fin a esta dilatada enumeración de los mesones toledanos en tiempos de Cervantes, detengámonos un momento en uno muy especial situado en la calle de la Sillería y al cual se vio precisado ir el "famoso todo" a dirimir cierto asunto dejado, en herencia, por el manirroto de su suegro, don Hernando de Salazar. Era el Mesón de la Encomienda, regentado entonces por una mesonera llamada Leonar de Ubeda. Allí había que cancelar una deuda del hidalgo esquiviano, del padre de doña Catalina, y que, textualmente, figuraba en su testamento; "...a una mesonera en entrando la calle de la Sillería, que conoce Francisco Guzmán, mi sobrino, importando dieciséis reales, y cobrar de ella dos agnusedéis chicos, de oro, con unos viriles, dejados en prenda..."

Cervantes y los Mesones toledanos. ¡Qué evocadores recuerdos perdidos bajo el peso infame de la piqueta, la especulación y la irresponsabilidad.



## Restaurante • Mesón " EL CORZO "

C/. Mimbres - Local 13  
Polígono Industrial

Teléf: 23 29 14  
45007 Toledo

# BALANCE POSITIVO: DOS LUSTROS DE MUSICA EN LA IMPERIAL.

**La Agrupación Musical, el conservatorio y la Banda, elementos esenciales de la cultura musical de Toledo.**



La afición a la música crece en Toledo a pasos de gigante. Y no me refiero únicamente a la asistencia asidua a los conciertos, sino al incremento de matrículas en el Conservatorio "Jacinto Guerrero". Lleva dos lustros de existencia y se han duplicado el número de alumnos, de profesores, de aulas y de instrumentos. Podríamos calcular "a grosso modo" que sólo de pianos, en Toledo y la provincia, se habrán adquirido un millar para los alumnos, eso sin contar las guitarras, violines o instrumentos de viento, madera y metal, pues hay profesorado de todo ello en nuestro centro musical.

instrumentos, las reglas de la armonía, método indispensable para la futura composición.

Por otra parte, es un placer comentar que el pasado día 9 de octubre (fecha de apertura del presente curso académico) se estrenó un mobiliario, que dispone el "Jacinto Guerrero" de varios pianos de cola (aparte de haber renovado los antiguos verticales por otros nuevos, mejores...) y que, a no mucho tardar -según los entusiastas señores del Patronato- dispondrá el conservatorio de un AUDITORIUM de música, abierto al público toledano.

Parece un milagro lo operado en tan poco tiempo. Se han extendido un centenar de Diplomas del Grado Elemental (y se va ampliando las enseñanzas con varios cursos de Grado Medio), los estudiantes pueden aprender, a la par que solfeo e

El edificio de San Juan de la Penitencia (convento de franciscanas que fué), incendiado en la triste contienda del 36, ofrecerá su hermoso templo para recreo de los amantes de la música, de los alumnos aprendices y sus familias, de todo foraste-

**BURGER WEST**

**HETERERIA**

Paseo Rio Guadiela, s/n  
(Junto a Correos)  
Poligono Industrial

C/.La Campana,10  
(Junto a S.Tomé)  
Tf.22 34 16-Toledo

**BALLESTEROS**

- PUERTAS BLINDADAS
- CARPINTERIA
- MUEBLES

FABRICA Y EXPOSICION

C/. Guadarrama, s/n. (Poligono Industrial) - Telfs. 23 00 06

TOLEDO

café  
restaurante

ESTACION DE AUTOBUSES

Avenida Castilla-La Mancha, s/n  
45003 TOLEDO

TELEFONO: 21 67 23



ro o turista que se precie de valorara lo mas hermoso que la vida actual puede ofrecer: el arte, la audición de conferencias culturales y música selecta, el honor de haber rehabilitado un histórico-artístico edificio que fué importante y que ahora no lo es menos.

Y volviendo a lo puramente académico, hemos de señalar que corren tiempos de reforma pedagógica y la musical no había de ser menos. Se implantará la enseñanza musical en la EGB de forma general para que llegue, en breve, el día en que pasen al conservatorio los "elegidos" del arte, los que realmente puedan llegar, por sus aptitudes, a hacer de la música su profesión, con esa dedicación total que pide ser un buen profesional a la hora de impartir, en un centro oficial reconocido, solfeo, instrumentos, composición, dirección de coro, banda, orquesta, etc...

La masificación de las aulas sigue siendo, sin embargo, un acuciante problema. Treinta alumnos en una clase de solfeo tienen que "echar el resto" para salir boyantes en la asignatura al final de curso (máxime cuando los padres y los chicos dan siempre prioridad a otros estudios). En piano, lo obligado o permitido son: de ocho a diez estudiantes por clase (de hora y media, dos días a la semana), por lo que, con buena disposición e interés por otra parte de profesor y alumno, hay tiempo más que suficiente para llevar orientados los estudios, las obras...siempre, claro está que estudie en casa lo imprescindible...y un poco más.

#### La Agrupación Musical Toledana

La Agrupación Musical, presidida por María Mercedes Miranda, nació en 1.979 por iniciativa de Victoriano Borreguero, entonces Delegado de

Cultura, en 1.980 el conservatorio de música (recordamos inevitablemente a Payo Subiza, Juan Ignacio de Mesa y el maestro Celada...).

Dos lustros de lucha y de entusiasmo por parte de todos para obtener un balance más que positivo. Acaba de celebrarse la X Semana de Música en Toledo en el Teatro de Rojas (¡ino es posible que cierren otra vez sus puertas!!), organizada por la Agrupación y con la colaboración de las principales entidades toledanas (Diputación, Ayuntamiento, Cajas de Toledo y de Madrid, etc...) Una Semana Grande que nos ha brindado toda su suerte de conciertos, desde la apertura a cargo de nuestra Banda (zarzuelas, pasodobles, retazos de ópera...) pasando por la música antigua (son instrumentos de la época), barroca, (grupos de cámara), danzas polacas (se llenó el Rojas hasta los topes). y el



## CENTRO DE JARDINERIA

### «El Tajo»

- \* VIVEROS PROPIOS con producción de plantas aclimatadas a la zona
- \* Plantas de interior
- \* Complemento de jardinería
- \* Creación de parques y obras de jardinería
- \* Proyectos de jardinería
- \* Montaje de riegos automáticos y manuales
- \* Floristerías en Toledo y Yuncos

Carretera TOLEDO-MADRID por MOCEJON  
Finca "El Cercado" AZUCAICA (Toledo)

Telfs.: TOLEDO: 22 16 70  
MADRID: 254 72 30

concierto de clausura con ese sonido estéreo de los escalofriantes violines americanos...

### La Banda Municipal

La Banda Municipal, que dirige Germán Reollo, nació en el año 1.983 y, después de un lapsus, apareció de nuevo en 1985. Está compuesta de treinta y ocho profesores y ha dado una ingente cantidad de conciertos, a razón de cuarenta cada temporada, mas o menos, en Toledo y la provincia. En su concierto de apertura de la X Semana de Música, nos brindó pasodobles -indispensables en el repertorio de banda- y selecciones de zarzuela, para terminar con el Himno, que se escuchó de pié.

La Banda de Música que trabaja y ensaya día a día, mejorando "pian piánito" la calidad de su timbre y ampliando su repertorio. Y Germán Reollo, animoso toledano de Escalona, que no duda en ofrecer en todas sus audiciones el "Himno a Toledo" del maestro Cebrián, con el anhelo de que todos sus paisanos lo canten, disfrutando así de esa ardiente y poética letra de Mendizábal y de ese acompañamiento musical tan patriótico y fogoso. También el incipiente coro del "Jacinto Guerrero", dirigido

por la profesora Consuelo Alvarez-Palencia, que ha estrenado sus trajes de gala y que trabaja sin tregua para ofrecer otro renglón artístico que había declinado un poco: la exhibición del instrumento mas primitivo, la voz humana, que aunada pedagógicamente en conjunto, sirve para evocar todo el inmenso arsenal artístico que escribieron nuestros polifonistas para solaz de quienes saben apreciar y sentir esa otra importante faceta de la música que es el conjunto coral.

### Saber escuchar música

A todo ésto cabe añadir que a los conciertos no siempre acude el mismo público, a los forofos de siempre (que ni se cansan ni se aburren) hay que añadir algunos extranjeros que suelen ser buenos críticos por su costumbre a escuchar música, los niños adolescentes, casi siempre estudiantes de conservatorio o escuela de música (en Toledo contamos también con la "filial" "Martín Códax"...), que se van aficionando a oír música seria.

Tenemos mucho que aprender todavía en relación a los conciertos clásicos porque si bien es verdad que gozamos cuando más conocemos la partitura, también nos sentimos im-

pasibles y distraídos ante la audición de la que desconocemos. El remedio de esta situación, aparte de estudiar la música, es escucharla en casa para que, de una vez por todas, estemos perfectamente dispuestos a ser como "receptores" de esas obras de arte que fueron creadas, a través del tiempo, única y exclusivamente para recreo de quienes las saben apreciar y sentir.



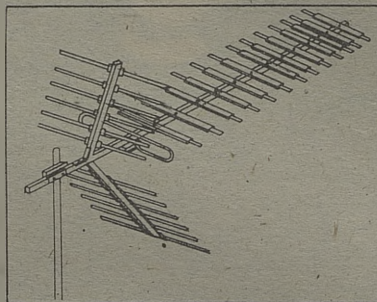
### SE PRECISA

COMERCIAL PARA  
PUBLICIDAD

FIJO + COMISIONES

Interesados dirigirse por  
escrito con teléfono de  
contacto a:

**Al Punto**  
**Carreteros, 5**  
**45003 TOLEDO**

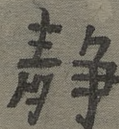


## TELESON

Juan Antonio Encinas Díaz  
Reparación e instalación de antenas T.V.  
Alarmas contra robo e incendio

C/. Panaderos, 2  
(junto al Teatro Rojas)  
Teléf. 21 07 91 - TOLEDO

# NEW MISLUKO



Tu disco joven

BARGAS (Toledo)

# DEPORTES

## BALONCESTO

### LOS CLUBS

#### TOLEDANOS ANTE EL RETO DE LA TERCERA

Ha comenzado la temporada de la tercera división de baloncesto, esta temporada tendremos de nuevo a todos los equipos de la capital, C.B. Toledo y C.B. Polígono, en esta categoría.

El C.B. Toledo que vuelve a la tercera, tras su paso por la segunda la temporada anterior, comenzó la temporada con muchos problemas ya que hasta horas antes de dar el toque de inicio de la competición no se sabía si el equipo que dirige Jorge Ballesteros podría pagar la deuda con la Federación Española y que ascendía a doscientas mil pesetas.

Solucionados los problemas, Jorge Ballesteros nos comentaba: "Estamos bastante ilusionados, hemos dado un salto en cuanto a la calidad en el equipo. Los jugadores se lo están tomando bastante en serio. La pretemporada ha sido muy buena y difícil".

En relación a los entrenamientos Ballesteros apuntaba que estaban entrenando juntos seniors y juniors,

"en los partidos cuento con todos". Ballesteros es consciente de que uno de los equipos a batir en la liga es el suyo, aunque para el entrenador hay "bastantes equipos fuertes en esta competición, estamos nosotros, el Ibercaja, CABA de Albacete o el Suelas Catosa. Reconozco que todos los equipos de alguna forma irán a por nosotros".

Jorge nos explicaba a nuestras preguntas sobre el sponsor de que "como siempre estamos intentando encontrar algo. Es una incógnita saber si saldrá la sponsorización pero si trabajamos es posible que la tengamos".

Los encuentros el C.B. Toledo los jugará en el Salto del Caballo todos los sábados.

El otro equipo toledano de tercera división es el C.B. Polígono, que dirige Jesús Sánchez. Un equipo que tras de sí tiene una cantera de la que se encargan de cuidar muy mucho en el Polígono. Y con Jesús Sánchez estuvimos hablando después de uno de sus entrenamientos.

"Bueno esta pretemporada, decía Jesús Sánchez, no se han seguido las directrices que nos habíamos marcado, en especial los entrenamientos. La vendimia, los estudios, etc., han motivado que sólo tengamos en los entrenamientos a seis o siete jugadores. Tenemos juveniles y juniors que nos echan una mano. De

la cantera hemos sacado a varios jugadores, otros se nos han ido o a la mili o a otros equipos. Sin duda conocerás el que se ha ido al C.B. Toledo y al club le solicitamos derechos de formación, contestándonos que a pesar de encontrarlo lógico no tienen dinero".

Coinciden los directivo y Jesús, también, de la dureza del grupo indicándonos que "este es un grupo fuerte, ha habido equipos que se han reforzado muchísimo. Va a ser una competición muy disputada, los desplazamientos van a ser muy cortos al haber siete equipos toledanos. Va a haber una rivalidad muy bonita".

"Jugaremos, decía, en el Pabellón del Polígono los domingos por la mañana. Este año con las invitaciones que hemos mandado a los colegios y con los regalos que daremos esperamos que nos apoyen los aficionados".

Hablar con Jesús Sánchez y con los responsables del C.B. Polígono es pregunta obligada la Escuela de Baloncesto con la que "llevamos trabajando bastante tiempo y de donde sacamos la cantera. Ahí está nuestro futuro, trabajando con la gente desde abajo".

J.F. SEGUIDO

ZAPATERIA

**ANGELES MORENO**

*La calidad a sus pies*

Avda. América, 1 (América-3)  
Tfno.: 21 66 13 - TOLEDO



**MAGINTO** Maquinaria Industrial de Toledo S.L.

Distribuidor Oficial  
de Carretillas elevadoras STILL



Grúas Torres, Dumper, Hormigoneras, Soldaduras

Avda. General, Villalba, 34  
Telef.: 22 07 61 - 22 17 76

FAX 22 06 06  
TOLEDO



**ALUMINIOS DEL POLIGONO**

**Carpintería Metálica  
de Aluminio**

C/ Valdecaveros, 7. (Junto a Danone)  
Teléfonos: 23 15 70 y 21 15 96  
Polígono Industria. 45007 - Toledo

**FOTO-CINE**

*Miguel Angel*

**material fotografico  
telescopios  
camaras  
objetivos**

Martin Gamero, 12  
Tel. 21 18 03  
TOLEDO

Por necesidad de ampliar un equipo de Mayor capacidad  
**SE VENDE**

ORDENADOR OLIVETTI M-24  
CAPACIDAD DISCO DURO  
60 MB

3 pantallas y 3 teclados

Unidad de cinta

Unidad de Floppy 8"

Impresora OLIVETTI PR 19

PROGRAMAS: CONTABILIDAD,  
ALMACEN, FACTURACION,  
REPARACIONES (Apropiado  
para concesión o Agencia de  
Automóviles)

Todo en 1.900.000 Pts.

Llamar en horas de oficina al

Tfno: 35 32 50 de Toledo

### Se precisan VENDEDORES PARA TOLEDO Y SU ZONA

#### OFRECEMOS

- Base más comisión
- Amplias posibilidades de prosperar económica y personalmente
- Formación específica a cargo de la empresa.

#### BUSCAMOS

- Mínima experiencia en ventas
- Capacidad de decisión
- Edad entre 25 y 30 años
- Vehículo propio

Interesados enviar curriculum y teléfono de contacto a:

**CENTRO COMERCIAL  
BUENAVISTA**

Modulo 1 - Local 20

Teléfono 21 55 72

**TOLEDO**

## CICLISMO X TROFEO DIPUTACION

SE ha celebrado en Toledo el X Trofeo Diputación de ciclismo que organiza la Federación Toledana, poniendo así el colorón a la temporada ciclista en la provincia de Toledo.

Los vencedores en cada categoría han sido los siguientes:

#### Promesas:

1º Oliver Marín Cabrera C.C. Gerindote.

2º Bernardo Sánchez Alarcón. Valdepeñas.

Ismales Enrique Jiménez. C.C. Torrijeña.

#### Alevines:

1º Manuel San Román Valero. Almagro

2º Iván Vicente Sánchez. Valdepeñas

3º Juan Ruiz López. Naves Cremas.

#### Infantiles:

1º Juan Medina Lara. Puertas Mavisa

2º Pedro Antonio Lillo Salinas. Torrijeño.

3º Angel Sánchez Infantes. Torrijeño

#### Juveniles:

1º Victor Manuel Farelo. Nieves.

2º Juan Carlos Juárez. Naves Cremas.

3º Jesús Ignacio Paredes. Almagro.

#### Cadetes:

1º Javier Martín Bajo. C.C. Torrijeño.

2º César Arevalillo Castaño. Almagro

3º Francisco Javier Cano. C.C. Torrijeña.

Al mismo tiempo y después de lka prueba la Federación que dirige Jose Manuel Martín Chaves, entregó los trofeos a los chavales que mejor puntuación han sacado a lo largo de esta temporada que ha finalizado.

#### Promesas:

Ismael Jiménez Sánchez. Caja Rural

#### Alevines:

Raúl Martín García. Caja Rural.

#### Infantiles:

Juan Mediana Lara. Puertas Mavisa.

#### Cadetes:

Jaime Martín Bajo. C.C. Torrijeño.

#### Juveniles:

José Antonio Naranjo Naranjo. Seur.

#### Aficionados:

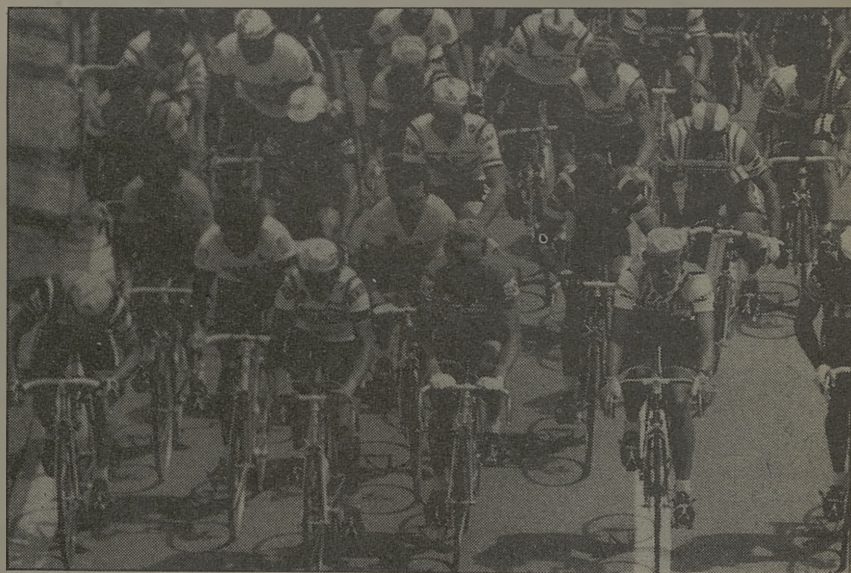
Santiago López González. Caja Toledo.

#### Veteranos A.:

José Luis Velasco Paniagua. Caja Toledo.

#### Veteranos B.:

Jesús Peces Valentín. Caja Toledo.



**Merca - Honda, S.A.**  
*Cocedero de mariscos*  
*Venta de pescados al por mayor*

Valdelosozos s/n. Tlf.: 23 00 58

**POLIGONO INDUSTRIAL  
TOLEDO**



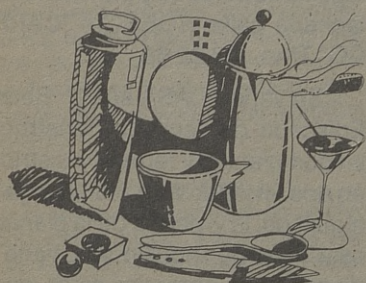
**MERCA-  
HONDA**

**Olrey**

Bodas, comidas de empresa  
y banquetes

Ctra. Madrid-Toledo, km. 61  
Tfno.: 35 84 01. Télex: 25216  
Olias del Rey (Toledo)

# LA PROVISORIA



**MOBILIARIO - ILUMINACION  
MENAJE - REGALOS - KILIMS**

Padre Juan de Mariana, 10. Toledo.  
Telf. 21 62 51

**ABIERTO SABADOS TARDE**



Avda. de la Reconquista, 4  
Telf.: 21 65 53 TOLEDO

**al**  
ESTUDIOS TECNICOS DE  
PROMOCION E IMAGEN

Carreteros, 5  
Teléf. 21 59 22  
45003 TOLEDO

## InterLang

### INGLES \* FRANCES \* ALEMAN

Cursos a todos los niveles. Horario: mañanas y tardes. Profesorado nativo y altamente cualificado. Cursos a medida para empresas.

Plaza Padre Juan de Mariana, 3-2º  
(Junto a Hacienda). Teléfono 21 43 69

45002 TOLEDO



*Somos profesionales  
al servicio del cliente en*

Pianos \* Organos \* Teclados  
Instrumentos de viento  
y cuerda  
Sonido profesional  
Accesorios \* Reparaciones  
en general

Métodos \* Partituras  
Discos \* Casetes

C/ Uruguay, 8. Telf.: 21 68 21. 45004 Toledo



C/. Marqués de Mendigorria, s/n  
Teléfonos 21 26 01 - 21 36 36  
TOLEDO

## ARAÑA

**Ropa joven a  
precios increíbles**

Méjico, 8 Tf.: 21 54 10 Toledo



Telfs.: 22 12 03 - 22 13 07

## DESGUACES H<sup>nos.</sup> GARCIA, S.L.

C/ Arenal, 12  
Azucaica

En Azucaica, a tan sólo 5 km. de Toledo  
Mercado de Automóviles de ocasión

# COMPRÓ ALQUILO VENDO CAMBIO

Se vende a estrenar chalet unifamiliar con parcela independiente de 500 metros cuadrados en urbanización en carretera de Madrid a 3 minutos de la Puerta de Bisagra. Tfno.: 91/767 08 62

- Vendo piso en el Polígono de tres dormitorios con calefacción y ascensor. Tfno.: 2274 82

- Vendo Adosado de 280 metros cuadrados construidos en la Olivilla con dos plazas de garaje, tres baños, terraza-jardín, buenas vistas, salón con chimenea francesa y cocina totalmente amueblada. Tfno.: 22 74 82

- Vendo piso amplio en Avda. Reconquista, con suelos de parquet, cocina amueblada, buhardilla-trastero, dos baños, 120 metros cuadrados. Tfno.: 22 74 82

- Vendo chalet adosado en Nambroca con garaje. Tfno.: 22 74 82

- Vendo finca en Ciudad Real de 300 Hectáreas, llama con ocho pozos, casas de labor, naves, caza menor, buenos accesos. Tfno.: 22 74 82

- Se vende piso en Argés, cuatro habitaciones, salón, cocina con tendedero, dos cuartos de baño, terraza, calefacción y agua caliente central. Tfno.: 37 61 16

- Se alquila chalet con piscina en Urbanización Los Pinos-El Cavero. Parcela de mil metros, salón, cuatro habitaciones, baño, aseo, cocina y garaje. Tfno.: 22 04 31

- Vendo chalet a 5 minutos de Toledo por la autovía de Madrid, 4 dormitorios, salón con chimenea, jardín de 1.200 metros cuadrados. Tfno.: 22 34 03

- Se alquila piso para oficina, 4 habitaciones. Casco histórico a 50 metros de Zocodover a estrenar. Tfno.: 21 58 98 mañanas.

- Se vende piso en calle Ocaña, 2. 3 dormitorios, salón, cuarto de baño y aseo, cocina, todo exterior, gran terraza. Tfno.: 21 31 17 de 16,30 a 18,30.

- Se vende restaurante en Guadamur de 800 metros cuadrados en planta baja y alta, terraza y patio, amueblado estilo mesón, cocina con cámara frigorífica. Vivienda de 3 dormitorios y cuarto de baño. Tfno.: 37 04 29

- Alquilo garage en Cristo de la Luz para moto grande o coche pequeño. Tfno.: 21 24 15

- Se venden 15.000 metros cuadrados de terreno en la Carretera de Talavera a ambos lados. Tfnos.: 22 26 72 en horas comerciales.

- Se vende CASA en Bargas. Tiene una superficie de 220 metros cuadrados construida de 170 m2, distribuida en 3 dormitorios, una cocina, 2 cuartos de baño, un salón-comedor y un estar, una despensa y

garage, el resto del solar está destinado a patio interior de unos 35 metros cuadrados y patio exterior en fachada calle. AGENCIA "CARRASCO" Tfno.: 22 22 69

- Se vende CASA en C/. Retama. Edificada de reciente construcción en dos plantas y terraza y distribuida en dos viviendas. La planta baja está alquilada, la vivienda de la planta alta está libre de inquilinos y tiene tres dormitorios, comedor-estar, cocina, baño y dos armarios empotrados. AGENCIA "CARRASCO" Tfno.: 22 22 69

- Se vende PISO en CENTRO DE TOLEDO. Consta de vestíbulo, pasillo, cuatro dormitorios, cocina con tendedero, dos baños, comedor-estar y armarios empotrados. Tiene una superficie de 148,62 construidos y ascensor. AGENCIA "CARRASCO" Tfno.: 22 22 69

## SE VENDE CHALET UNIFAMILIAR EN URBANIZACION LA FLORESTA

- 5 dormitorios.
  - 3 baños y aseos.
  - 2 salones con tarima de Ukala.
  - 2 porches cerrados.
  - Cocina completamente amueblada
  - Garaje, trastero y lavadero.
  - 2 bodegas, calefacción central.
  - Zona común con piscinas.
  - Parcela de 800 m<sup>2</sup> ajardinada con muebles de jardín.
  - Teléfono y servicios comunes.
- Tfno.: 35 33 12 a partir de 20,30 h.  
22 59 30, horas comercio

## SE TRASPASA

Tienda de Modas instalada y funcionando junto a Martín Gamero.

Llamar en horas de comercio

Tfnos.: 22 29 20  
21 37 06

TOLEDO

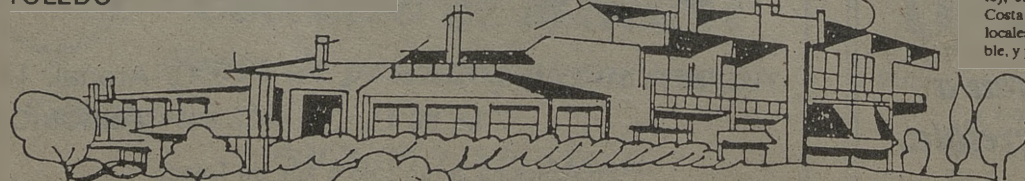
# PRIDECAMA

PROMOCIONES INMOBILIARIAS DE CASTILLA-LA MANCHA

ESTACION DDE AUTOBUSES, LOCAL 7

Tel.: 21 44 57. FAX 21 44 57

TOLEDO



Tramitamos subvenciones para V.P.O. y rehabilitación de viviendas. Créditos

FERNANDO MANZANARES ROMAN  
Agente de la propiedad inmobiliaria

Le tramitamos sus inversiones inmobiliarias en Toledo, asesorándole para la adquisición de viviendas y locales comerciales.

Gestionamos sus contratos de alquiler y compra-venta y traspasos. Realizamos todo tipo de valoraciones inmobiliarias urbanas y rústicas. Se gestionan créditos hipotecarios.

Disponemos de apartamentos y chalets desde 2.000.000 en Torreveja (Alicante), en las mejores urbanizaciones, y Costa del Sol (Málaga). Disponemos de locales céntricos, situación inmejorable, y pisos en Toledo.

Necesitamos pisos, casas, locales comerciales para alquilar o comprar.

- Se vende PISO frente a Comercial Buena-  
vista  
Tiene una superficie de 141 m2 útil. Se com-  
pone de 4 dormitorios, despacho, salón, dos  
cuartos de baño, cocina, terraza, plaza de  
garage y trastero. Tiene calefacción, consta  
de piscina y campo de tenis en comunidad.  
AGENCIA "CARRASCO" Tfno.: 22 22 69

- Se vende piso frente a la CASERA.  
Tiene una superficie útil de 98,95 m2. Consta  
de vestíbulo, estar-comedor, cuatro dormito-  
rios, cocina, cuarto de baño, distribuidor, dos  
trasteros y dos armarios. Consta de plaza de  
garage, trastero en la planta sótano, tiene  
calefacción y agua caliente central. AGENCIA  
"CARRASCO" Tfno.: 22 22 69

- Se vende CHALET en Cobisa.  
Consta de planta baja distribuida en porche,  
vestíbulo, estar-comedor, 4 dormitorios, ves-  
tidor, baño, aseo, cocina, despensa, pasillo,  
garage. De 5.000 m2 aproximado de parcela,  
siendo lo construido de 200 m2 y lo no cons-  
truido se dedica a jardín y arbolado. AGENCIA  
"CARRASCO" Tfno.: 22 22 69

- Se alquila LOCAL comercial en Paloma-  
rejos.  
Superficie construida en planta baja de 50,76  
m2, planta semisótano tiene una superficie  
construida de 121 m2. AGENCIA "CARRAS-  
CO" Tfno.: 22 22 69

- Se alquila LOCAL para oficinas en CEN-  
TRO DE TOLEDO.  
Tiene una superficie construida de 74,78 m2.  
Consta de cuarto de baño y una sala habita-  
ción acondicionada con instalaciones de  
energía eléctrica, portero automático y teléfo-  
no. El edificio tiene ascensor.  
AGENCIA "CARRASCO" Tfno.: 22 22 69

- Se alquila LOCAL comercial en Paloma-  
rejos.  
Tiene una superficie construida de 60,27 m2,  
la planta baja y en semiplanta 133,38 m2 con-  
struidos, en total de superficie útil es de 169  
m2. Está totalmente diáfano. AGENCIA  
"CARRASCO" Tfno.: 22 22 69.

- Se vende o alquila LOCAL en Urb. Los  
Olivos nº 8.  
Planta semisótano con una superficie de 76  
m2 construidos, que consta de dos habitacio-  
nes y un servicio, todo arreglado y acondicio-  
nado. AGENCIA "CARRASCO" Tfno.: 22 22  
69.

- Se alquila LOCAL en C/. Martínez Siman-  
cas.  
Ocupa una superficie de 48,10 m2. Actual-  
mente tiene dos plantas (baja y alta) AGEN-  
CIA "CARRASCO" Tfno.: 22 22 69

- Se vende LOCAL en C/. San Miguel de los  
Angeles.  
Tiene una superficie en su construcción priva-  
tiva de 121,13 m2. AGENCIA "CARRASCO"  
Tfno.: 22 22 69

PARA MAS INFORMACION  
DIRIJANSE A:

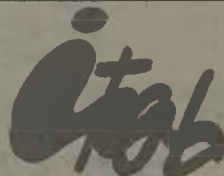
AGENCIA "CARRASCO"

A.P.I. nº 10  
C/. de la Plata, 10  
Tfnos.: 22 22 69 - 22 25 42  
TOLEDO

**OFERTAS**

**DESGUACES HNOS. GARCIA**

Anticongelante Kraft 20%....660 Pts  
Anticongelante Kraft 30%... 800 Pts



*Imprenta Toledana  
Graficas-La Rosa-*

Paseo de la Rosa, 114  
- Teléf. (925) 21 67 05 - Fax (925) 21 47 45  
- 45006 TOLEDO

\* CARTELES

\* CATALOGOS

\* REVISTAS

\* PROGRAMAS

IMPRESOS EN GENERAL

ESTAMOS PARA ATENDERLE COMO  
USTED SE MERECE

**C·E·I·M·**

IDIOMAS MODERNOS

- \* INGLES
- \* FRANCES
- \* ALEMAN

METODOS AUDIOVISUALES

- \* VIAJES DE ESTUDIO AL  
EXTRANJERO
- \* GUARDERIA INFANTIL  
BILINGÜE

Centro Comercial Buenavista  
Módulo 3 - Planta Baja  
45005 - TOLEDO  
Tel.: 21 62 21



Mayor de Pieles  
Almacen y Fábrica  
Añoover de Tajo

Exposición y venta Trinidad, 14 Telef: 22 97 12 Toledo

**Bazar  
CANARIAS**

REVELADO COLOR EN 40 MINUTOS  
SUPER ECONOMICO Y REGALO DE CARRETE

ARTICULOS DE IMPORTACION - REGALOS - RADIO CASSETTES  
MINICADENAS - ELECTRODOMESTICOS - FOTOGRAFIAS - RELOJES

PRECIOS DE CANARIAS. VISITENOS Y LO COMPROBARA

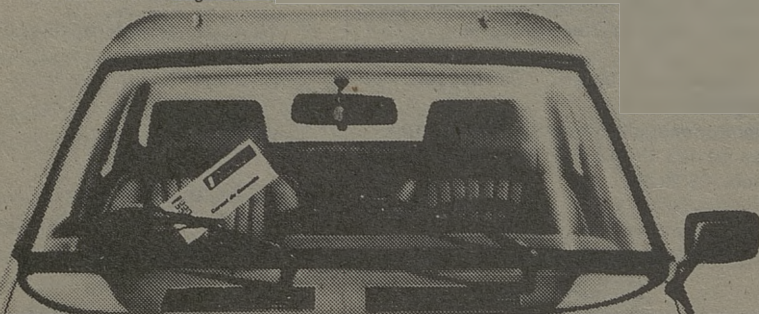
HOMBRE DE PALO, 15.

TFNO.: 21 60 95 - 45001 TOLEDO



# Esto es lo más nuevo en usados.

La red de Concesionarios Lancia presenta la última novedad del mercado: El Sistema Usado **Seguro**; lo más nuevo en coches usados. Por muchas razones:



Concesionario Oficial

**TOLEDAUTO, S.A.**

Concesionario oficial Lancia  
Carretera Madrid Toledo, Km 63,800  
Teléfonos: 35 33 00, 35 31 26, 35 31 36  
Olas del Rey (Toledo)

LANCIA 

### Coches nuevos:

Vehículos SKODA Favorit, Rapid y 130 GL todo terreno UMM 4x4. Puede visitarlos en Azucaica.

### Coches usados:

Talbot Solara .....TO-1383-I  
Seat Panda .....TO-0798-J  
Ford Granada .....TO-3752-F  
Renault 18 GTS.....TO-3174-F  
Renault 9 .....TO-9177-G  
Alfa Romeo 75 .....TO-7593-K  
Talbot Horizont nueva matriculación

BMW importación

### ACCESORIOS:

Oferta del mes: Antinieblas, techos solares, cortinillas traseras, moquetas de suelo y ruedas recauchutadas 4 al precio de 3.



AUTOMOVILES

H<sup>nos.</sup> GARCIA, S.L.

Teléfonos: 22 12 03

22 13 07

C/. Arenal, 12 Azucaica

# Foncato, s. l.

FONTANERIA - CALEFACCION - AIRE ACONDICIONADO  
TODO TIPO DE TUBERIAS: PRESION Y SANITARIO  
CANALONES Y ACCESORIOS DE P.V.C. - MATERIALES  
DE IMPERMEABILIZACION

C/. Ferrocarril, 28  
Teléfono: 21 35 11

45006 TOLEDO



**MARIN** TOLEDO  
TEL.: 22 11 09

Haro todo terreno 10,4  
.....TO-5056-L  
Alfa 75 2.0 .....TO-8676-I  
Alfetta 2.0 .....TO-2201-I  
Chrysler 150 .....TO-E



Talleres

**AUTO-MOTOR**

Mecánica  
Electricidad

Chapa y pintura

C/. Valcavero, 14  
Polígono Industrial. Toledo  
Tfno.: 23 09 39

# MOISES ALONSO, S.A.

Opel Record 2.0 .....TO-H  
Seat Ibiza .....TO-K  
Renault 11 Turbo .....TO-I  
Citroen Visa .....TO-I  
BMW 320 .....TO-H  
BMW 528 .....TO-I

Ctra. Madrid-Toledo,  
Km. 63,300

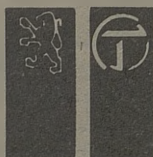
Telf.: 35 32 41 TOLEDO



# BONILLA Talleres

Renault 11 GTD .....TO-9123-H  
Seat Ritmo .....M-4859-EU  
Renault 11 Turbo .....TO-9198-J  
Opel Kadett 1,6 .....TO-5209-H  
Renault 18 GTD .....TO-4814-G

SERVICIO  
OFICIAL



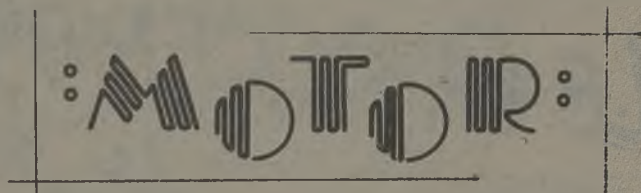
PEUGEOT TALBOT

MECANICA  
CHAPA Y PINTURA

SERVICIO  
DE GRUA PERMANENTE

C/. Valdecarza, 14  
Teléfono: 23 11 75

Polígono Industrial  
45007 TOLEDO



-Avia 3602 FR Furgón TO-9052-G. C/. Alonso Cano, 5. Bargas. Telf. 35 72 01.  
-Se vende moto Vespa, rectificada, de 160 cc. Matrícula TO-E. Telf. 21 13 68.  
-Se vende Renault 14. Telf. 21 19 96 (tarde-noche).  
-Vendo moto BMW R-80 ST. Con 6.000 Kms. Precio 750.000 ptas. Telf. 21 12 36 (noches). Vicente.  
-Gilera KZ-125, tres meses, 4.000 Kms. carretera, 350.000 ptas. Telf. 22 89 87. Dioni.  
-Vendo Moto PUCH seminueva. 55.000 ptas. Telf. 21 59 22.  
-Vendo Moto Ducati-ROAD 250 cc. M-1872-H preciosa y económica. Telf.: 38 21 55.  
-Yamaha X2 Cross. 250 cc. Año 87. 375.000 ptas. Telf.: 22 89 87.  
-Citroën CX Palas, 2.400, revisado, buen precio. Telf.: 22 89 87.  
-Vendo Vespa 160 cc electrónica, año 81, por 40.000 ptas. Telf.: 22 46 40.  
-Se vende Seat 124 motor 2.000. Telf.: 21 32 53. Luis Mariano Serrano.  
-Se vende Seat 132 D. Motor 2.200. TO-6090-E. Tfno.: 18 01 56.

## TOLCAR OCASION

Volkswagen Polo ..... M-4393-GP  
Ford Orion D. .... TO-0716-I  
Talbot Horizon .....TO-6848-I  
Citroën GSA .....TO-4368-F  
Ford Escort .....TO-5058-G  
Citroën C15 D. ....TO-6547-J



**Tolcar** S.A.

C. MADRID-TOLEDO. Km. 63,8  
TEL. 35 32 50



## Talleres Sánchez García, S.A.

Concesionario Oficial FORD  
AUTOMOVILES - RECAMBIOS - SERVICIOS

C/ Duque de Ahumada, 12 - Teléfonos 22 14 99 - 22 08 46  
45005 TOLEDO

Ford Fiesta ..... M-9113-IV	Ford Fiesta ..... M-0904-IV
Ford Fiesta ..... M-6744-IU	Ford Fiesta ..... M-5854-IV
Ford Fiesta ..... M-2514-IV	Ford Fiesta ..... M-0933-IV
Ford Fiesta ..... M-6855-IU	Ford Fiesta ..... M-9867-IV
Ford Fiesta ..... M-7648-IV	Ford Fiesta ..... M-9483-IV

# TECNIWORK

ANTENAS PARABOLICAS  
VIDEO PROYECTORES

Galería Comercial, 118  
Tfno. 21 57 75  
TOLEDO

C/ Constitución  
Tfnos.: 36 06 69 - 36 06 11  
MAGAN (Toledo)



## RECÁMBIOS JURADO

Recambios  
y accesorios  
del automóvil  
en general

Paseo de la Rosa, 118  
Telef. 21 68 48  
45006 TOLEDO

# LE OFRECEMOS <sup>o</sup>

en sus compras,

## ACADEMIAS

**CEI.** Reyes Católicos, 10 (Junto a Puerta del Cambrón). Teléfono 22 20 44.

**PASOS.** Colombia, 10. Telf. 21 69 39.

**INTERLANG.** Plaza Padre Juan de Mariana, 3-2º. (Junto a Hacienda). Teléfono 21 43 69.

**CEIM.** Centro Comercial Buenavista. Módulo 3 - Planta Baja. Teléfono 21 62 21.

**ANGLO CENTRE.** Plaza de San Vicente, 4. Calle Escalona, 4. Teléfonos: 22 20 67 y 22 71 71.

**THOMPSON.** Sillería, 1. Tfno. 21 46 23.

## ACCESORIOS AUTOMOVILES-PINTURA

**DOMA, S.A.** Plaza de Cuba, 5. Telf. 22 63 97.

## AHORRO

**CAJA DE TOLEDO.** Central: C/Ocaña. Tfno: 22 70 50.

## ALQUILER DE COCHES

**AVIS.** Galería Comercial El Miradero. Local 117. Teléfono: 21 45 35.

## ALUMINIOS

**ALUMINIOS-DEL POLIGONO.** Valdecaveros, 7. Teléfono: 23 15 70.

## ANTENAS PARABOLICAS

**TECNIWORK.** Galería Comercial, 118. Tfno.: 21 57 75.

## ARTES GRAFICAS

**CASTILLA-LA MANCHA.** Carreteros, 5. Tfno.: 21 59 21.

## AUTOMOVILES

**TOLEDAUTO.** Teléfono 35 33 00.

**MARIN.** Avda. Madrid, 25. Telf. 22 11 09.

**TOLCAR.** Teléfono 35 32 50.

**TALLERES SANCHEZ GARCIA.** Duque de Ahumada, 12. Tfno.: 22 14 99.

**MOISES ALONSO.** Ctra. Madrid-Toledo, Km. 63,300. Telf. 35 32 41.

**HNOS. GARCIA.** Plaza del Río, 12 (Azucaica). Telf. 22 12 03.

## AZULEJOS

**SUMINISTROS ALVAREZ.** Torviscal, 2. Telf. 23 04 50.

## BANCO DE SANGRE

**HOSPITAL VIRGEN DE LA SALUD (Toledo)** De 10 a 2 y de 4 a 8

## BARES

**MESON DON JAMON.** Alfileritos, 4.

**LA CEPA ANDALUZA.** Méjico. 11. Telf.: 21 44 19.

**EL CASINO.** Plaza de la Magdalena, 1.

**MESON "Corral de Don Diego"** Corral de Don Diego, 5. Teléfono 21 65 50

**EL TELON.** Sta. Bárbara, 2. Telf.: 22 35 62.

**TOLEDO.** Plaza de Zocodover, 13. Tf.: 22 10 46.

**LOS MONTEROS.** Plaza P. Juan de Mariana, 3. Telf.: 22 12 56.

## BOUTIQUES

**ARCOS.** Avda. de Barber, 16. Telf. 22 74 61.

**CHEY.** Argentina, 3. Dpdo. Telf.: 22 55 62.

**VIMODA.** Méjico, 4. Telf. 21 59 24.

**PIMPINELA.** Azacanes, 22. Telf. 21 12 76

**VICENTE GIL.** Zocodover, 6-1º. Teléfono: 21 13 42.

**ARAÑA.** Méjico, 8.

**MODAS EL CLAVEL.** Lisboa, 8 y 10. Telf. 22 81 81.

## CAFETERIA

**CANARIAS.** Canarias, 5.

**MARIA CRISTINA.** Marqués de Mendigorria, 1. Teléfono: 21 26 01.

**ESTACION DE AUTOBUSES.** Avda. de Castilla-La Mancha, s/n. Teléfono: 21 67 23.

**LAS TENDILLAS.** Junto al Golosón. Tfno.: 21 43 60.

## CALEFACCION-FONTANERIA

**FONCAMO.** Marches, 65. Telf. 23 21 39.

## CALZADOS

**MARTA PLAZA.** Tornerías, 4. Telf. 21 25 11.

**KLAUS.** Avda. de la Reconquista, 4. Tfno: 21 65 53.

**ANGELES MORENO.** Avda. de América, 1 (América, 3). Telf. 21 66 13.

## CARNES

**LA BOUTIQUE DE LA CARNE.** Puestos 18 y 19. Mercado de Abastos. Plaza Mayor.

## COCEDERO DE MARISCOS

**MERCA-HONDA.** Valdelozozos, s/n. Tl.: 23 00 58.

## COMERCIALES

**COMERCIAL GALAN.** Polígono Industrial. Telf. 23 04 71.

## COMISOS-MUSICA

**BAZAR CANARIAS.** Hombre de Palo, 15. Tf. 21 60 95.

**GRAN BAZAR.** Chapinería (esquina Cuatro Calles).

## CONSTRUCCIONES

**ASTILLEROS.** Carreteros, 5. Telf. 21 15 35.

## CRISTALERIAS

**HNOS. CABAÑAS.** Valdecelada, 3. Telf. 23 22 17.

## CHAPA Y PINTURA

**PINTURAS HIDALGO.** C/ Alzacanes, 23. Telf. 22 04 79.

## DECESOS

**JOSE MARIA SAN ROMAN.** Cervantes, 4-2. Telf. 22 21 86.

**NUEVA FUNERARIA.** Vega de Safont, s/n. Telf. 22 52 55.

## DECORACION

**ALVAREZ.** Ctra. Madrid-Toledo, Km. 61,500. Telf. 35 86 11.

## DESJUACES

**HERMANOS GARCIA.** Plaza del Río, 12 (Azucaica). Teléfono: 22 12 03.

## DISEÑADORES-MODA

**PARTENON.** Félix Ramiro-Avda. América, 3. Telf. 21 49 04

**Vicente Gil.** Zocodover, 6-1º. Tel. 21 13 42

## ELECTRODOMESTICOS

**SONIA.** Perala, 49. Telf. 22 17 89.

## FERRETERIA

**FERRHOGAR.** Potosí, 21. Telf.: 22 37 21.

**LAS TORRES.** Fuentebrada, 2 (Polígono). Tfno. 23 01 79.

## FLORES-JARDINES

**MARAVILLA.** Cuesta del Aguila, 11. Telf. 22 11 89. Pza. de las Tendillas, 3. Tfno.: 22 24 44.

**EL TAJO.** Carretera Toledo-Madrid por Mocejón. Finca "El Cercado" Azucaica. Teléfonos: (925) 22 16 70, (91) 254 72 30.

## FONTANERIA

**Foncauto.** Ferrocarril, 28. Telef.: 21 35 11.

## FOTOCOPIAS

**COPIMAT.** Centro Comercial Miradero. Tfno.: 22 54 13.

## FOTOGRAFIA

**FOTO CINE MIGUEL ANGEL.** Martín Gamero, 12. Telf. 21 18 03.

**FOTO-ESTUDIO SANTA BARBARA.** Travesía del Arroyo, 5. Teléfono: 21 62 65.

**BAZAR CANARIAS.** C/ Hombre de Palo, 15. Tfno.: 21 60 95.

**FOTO ESTUDIO DILO'S.** Centro Comercial Buenavista. Teléfonos: 21 69 48 y 22 29 93.

## FRUTERIA

**Frutas Caló.** Mercado de Abastos, puesto 4 y 30 (Toledo). Gredos, 14 (Argés). Telef.: 37 65 55.

## GRUAS

**BONILLA.** Servicio Permanente. Tfno: 23 11 75 - 23 12 19.

## HOTELES

**HOTEL MARIA CRISTINA.** Marqués de Mendigorria, 1. Telf. 21 32 02.

en sus diversiones,  
en sus ratos libres...

### HORCHATERIA

KATALINO. Teléfono 22 00 44.

### INFORMATICA

HOBBYLANDIA. Fuentebrada, 7. Teléfono 23 19 46.

### INMUEBLES

CARRASCO. Plata, 10. Telf. 22 22 69.

### INSTRUM. MUSICALES

LA BUENA MUSICA. Chapinería, 15. Tf.: 21 10 07.  
FORMA MUSICAL. Uruguay, 8. Telf. 21 68 21.

### JARDINES

Floranova. Callejón de Menores, 3. Teléfono: 22 42 48.

### JUGUETES Y REGALOS

AZAHARA. Valencia, 2. Tfno.: 21 66 40.

### LA PROVISORIA

Plaza Padre Juan de Mariana, 10. Teléfono: 21 62 51.

### MAQUINARIAS

LA ROSA. Paseo de la Rosa, 20. Telf. 22 56 59.  
MAINTO. Avda. General Villalba, 34. Telf. 22 07 61.

### MUEBLES DE OFICINA

SISTEMAS DIAZ. Avda. Boladiez, 153 (Polígono).  
Tfno.: 23 07 60.

### NOVIAS

LUNA NOVIAS. Lisboa, 5.  
PRONOVIAS. (Modas El Clavel). Lisboa, 8 y 10. Telf. 22 81 81.

### OPOSICIONES

C.E.I.M. Centro Comercial Buenavista. Mod-3. Tfno.: 21 62 21.  
CEI. Reyes Católicos, 10 (Junto a Puerta del Cambrón). Teléfono: 22 20 44.

### PARA BAILAR

MASCARA. G. Comercial del Miradero. Telf. 21 36 24.  
MARIA CRISTINA. Marqués de Mendigorria, 1. Telf. 21 36 36  
WONDER. Arroyo Alto Polán (Toledo).  
NEW MISUKO. Bargas (Toledo).

### PELETERIAS

GARCIPIEL. Trinidad, 16. Telf. 22 97 12.

### PELUQUEROS Y ESTETICA

COQUETA. Barrio Rey, 8. Teléfono: 22 86 02.  
FELIX. Avda. de América, 1. Teléfono: 22 67 60.  
ELA. Avda. de América, 1. Teléfono: 22 67 60.  
TER. Barrio Rey, 9. Teléfono: 22 39 12.  
SIGLO XXI. Avda. de América, 1. Tfno.: 21 48 62.

### PINTURA EN GENERAL

PINTURAS HIDALGO. C/. Azacanes, 23. Telf. 22 04 79.

### PRIDECAMA

Estación de Autobuses, Local 7. T. 21 44 57

### PUBLICIDAD

AL PUNTO. Carreteros, 5. Teléfono: 21 59 22.

### PUERTAS

BALLESTEROS. C/ Guadarrama, s/n. Polígono Industrial. Telf. 23 00 06.  
TALLERES MOHER. Camino del Carrizal (Burguillos). Telf. 39 30 56.

### RECAMBIOS

JURADO. Paseo de la Rosa, 118. Tfno.: 21 68 48.

### RESTAURANTES

ASADOR ADOLFO. Granada, 6. Telf. 22 73 21.  
EL ABSIDE. Marqués de Mendigorria, 1. Telf. 21 32 02.  
LA BOTICA. Zocodover, 13. Telf. 22 55 57.  
LA CATEDRAL. Nuncio Viejo, 1. Telf. 22 42 44.  
LA MONTERIA. Ctra. Madrid, 42. Tf. 22 03 27.  
LOS MONTEROS. Plaza P. Juan de Mariana, 3. Telf. 22 12 56.  
EL CASINO. Pza. de la Magdalena, 11. Telf. 21 59 99.  
RESTAURANTE EL TELON. Avda. Santa Bárbara, 2. Telf. 22 35 62.  
ESTACION DE AUTOBUSES. Avda. Castilla- La Mancha, s/n. Teléfono: 21 67 23.  
LA LIMONA. Aljibes, 4 (Junto a la Diputación). Tfno.: 21 69 50/51.  
OLREY. Ctra. Madrid-Toledo. Km. 61. Teléfono 35 84 01. Olias del Rey (Toledo).  
EL CORZO. C/. Mimbres Local 13. Telf. 23 29 14.  
EL CALIFA. Ctra. Mocejón-Azucaica.  
FIGON DE JOSE LUIS. Cordonerías, 3. Tf.: 22 00 60.

### RIEGOS, MAQUINARIAS Y PISCINAS

H<sub>2</sub>O. Aragón, 12. Tfno. 21 52 51

### JOYERIAS

MARTA. Comercial Buenavista - Local 40  
Teléf. 22 20 89

### BURGER

BURGER WELTY. Paseo río Guadiela s/n - C/. de la Campana, 10 - Teléf. 22 34 16

### SEGUROS

LA PATRIA HISPANA. Cordonerías, 16. Telf. 21 07 47.

FINISTERRE. Calle Cervantes, 4-2. Telf. 22 21 86.

### TALLERES

GALAN. Desamparados, 2. Telf. 22 59 20.  
CITROËN AUTO MOTOR. Valcavero, 14. (Polígono). Teléfono: 23 09 39.  
BONILLA. Valdecarza, 14 (Polígono). Teléfono: 23 11 75.  
PEUGEOT-TALBOT. BONILLA. Valdecarza, 14 (Polígono). Teléfono 23 11 75.

### TELEVISION

Teleson. Panaderos, 2 - Teléf. 21 07 91

### TEXTIL

SAMARANCH. C/ Alberche, 23 10 64. C/ Brudeos, 8, 21 06 44. C/ Comercio, 20, 21 44 55.

### TINTORERIA

LA BLANCA PALOMA. En el Polígono Industrial. Avda. de Boladiez, 1. Telf. 23 07 12.

### TRADUCT. E INTERPRETES

CEIM. Centro Comercial Buenavista. Módulo-3. Tfno.: 21 62 21.  
INTERLANG. Plaza Padre Juan de Mariana, 3-2º (Junto a Hacienda). Teléfono: 21 43 69.

### VIAJES

CASTILLA-LA MANCHA. Galería Comercial El Miradero. Teléfono 21 07 50.

### VIDEO

PEDRO CRIADO. Martínez Simancas, 4. Teléfono: 22 95 38.

### HELADERIAS

BURGER WELTY HELADERIA. Paseo río Guadiela s/n - C/. de la Campana, 10 - Teléf. 22 34 16



## LA BOUTIQUE DE LA CARNE



ESPECIALIDAD  
RECETAS  
PREPARADOS  
ENCARGOS  
VENAO



COCHINILLO  
CARNES BLANCAS  
CORDEROS  
MANCHEGOS

Mercado Abastos  
Puestos 18-19 (Plaza)

Teléfono 22 01 92  
TOLEDO

SOMOS PROFESIONALES

# TRANSPORTES PÚBLICOS



Bar - Cafetería

## LAS TENDILLAS

(JUNTO AL GOLOSON)

Abierto fines de semana a partir de las 6,15 de la mañana

Tel.: 21 43 60 TOLEDO



Alquiler de coches y furgonetas sin conductor

Centro Comercial el Miradero, 117  
Teléfono: 21 45 35  
TOLEDO



## TALLERES GALAN

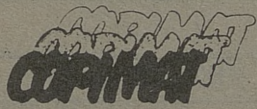
MECANICA, CHAPA Y PINTURA AL HORNO. TRABAJAMOS TODAS LAS COMPAÑIAS

C/ Desamparados, 2. Telf. 21 09 43  
Part. 22 59 20 - TOLEDO

Discoteca



MASCAPIA, un sueño



REPROGRAFÍAS - FOTOCOPIAS  
PLANOS - PAPELERIA  
PROYECTOS - ENCUADERNACION

Centro Comercial El Miradero  
Local 123 - Tfno. 22 54 13-TOLEDO



construcciones

ASTILLEROS

## CONSTRUCCIONES EN GENERAL

Edificaciones, pavimentos deportivos, césped, piscinas, revestimientos, reformas.

Carreteros, 5. Tfno. 21 15 35  
TOLEDO

## RENFE TOLEDO-MADRID-TOLEDO Vía Aranjuez

### TOLEDO-MADRID ATOCHA

### MADRID ATOCHA-TOLEDO

Salidas		Llegadas		Salidas		Llegadas	
6,25	Cercanías	7,56		(3) 7,15	Interurbano	8,45	
(1) 7,55	Electrotren	9,04		8,15	Cercanías	9,47	
(a) 8,55	Cercanías	10,22		9,50	"	11,16	
10,25	"	11,53		11,15	"	12,34	
12,35	"	13,58		14,05	"	15,25	
13,40	"	15,03		15,15	"	16,38	
15,30	"	16,59		16,45	"	18,13	
(2) 16,10	Ter	17,49		18,10	"	19,36	
17,05	Cercanías	18,34		19,40	"	21,02	
18,20	"	19,33		(4) 20,03	Electrotrén	21,22	
20,30	"	22,04		20,45	Cercanías	22,07	
22,10	"	23,36					

(1). Continúa en Zaragoza (lleg. 13,17) con paradas en Nuevos Ministerios y Chamartín (lleg. 9,17). Circula diario excepto domingos.

(a). Transbordo en Castillejo-Añover. Circula de lunes a viernes excepto festivos.

(2). Ter con destino Cuenca (lleg. 18,09). Circula laborables excepto sábados.

(3). Transbordo en Aranjuez con tren procedente de Cuenca (sal. 6,15). Circula laborables excepto sábados.

(4). Procede de Zaragoza (sal. 15,45). Circula diario excepto sábados.

## CONTINENTAL-AUTO Y Empresa GALIANO

### TOLEDO - MADRID

#### SALIDAS DE MADRID

#### SALIDAS DE TOLEDO

DIAS LABORABLES			DOMINGOS Y FEST.			DIAS LABORABLES			DOMINGOS Y FEST.		
6,30	12	17,30	8,30	14	19,30	6,30	12	17,30	8,30	14	19,30
7	12,30	18	9	14,30	20	7,00	12,30	18	9	14,30	20
7,30	13	18,30	9,30	15	20,30	7,30	13	18,30	9,30	15	20,30
8	13,30	19	10	15,30	21	8	13,30	19	10	15,30	21
8,30	14	19,30	10,30	16	21,30	8,30	14	19,30	10,30	16	21,30
9	14,30	20	11	16,30	22	9	14,30	20	11	16,30	22
9,30	15	20,30	11,30	17	22,30	9,30	15	20,30	11,30	17	22,30
10	15,30	21	12	17,30	23	10	15,30	21	12	17,30	23
10,30	16	21,30	12,30	18	24	10,30	16	21,30	12,30	18	23,30
11	16,30	22	13	18,30		11	16,30	22	13	18,30	
11,30	17		13,30	19		11,30	17		13,30	19	

#### HORARIOS DE LA LINEA TOLEDO-TALAVERA Y VICEVERSA

##### TOLEDO-TALAVERA

##### DE LUNES A JUEVES

##### TALAVERA-TOLEDO

7,15	horas	Maqueda	7,00	horas	Maqueda
9,00	horas	Alcabón	9,15	horas	Alcabón
12,00	horas	Maqueda	12,00	horas	Maqueda
14,00	horas	Maqueda	16,00	horas	Maqueda
19,00	horas	Alcabón	17,30	horas	Alcabón

##### VIERNES Y VISPERAS DE FESTIVO

7,15	horas	Maqueda	6,30	horas	Alcabón
9,00	horas	Alcabón	7,00	horas	Maqueda
12,00	horas	Maqueda	9,15	horas	Alcabón
14,00	horas	Maqueda	12,00	horas	Maqueda
15,15	horas	Alcabón	16,00	horas	Maqueda
16,00	horas	Maqueda	19,30	horas	Alcabón
21,00	horas	Alcabón			

##### SÁBADOS, DOMINGOS Y FESTIVOS

10,30	horas	Maqueda	9,00	horas	Maqueda
22,00	horas	Maqueda	20,00	horas	Maqueda

## AUTOCARES RUBIO

Estación de Autocares. Teléfono 22 50 83.

guer-Tarancón: 13,45 horas.

#### LINEAS:

- Toledo-Villacañas-Quintanar: 11, 14 y 18 horas. Domingos y festivos, 18 horas.

- Quintanar-Toledo: 7, 10 y 13 horas. Sábados, 7 y 13 horas. Domingo y festivos, 13 horas.

- Toledo-Villacañas-Corral de Alma-

- Toledo-Corral de Almaguer-V. de Alcardete: 17,45 horas. Sábados, 14,00 horas.

- Mora-Toledo: 6,45, 8, 9, 11,15, 12, 14 y 15,30 horas. Sábados: 8, 12 y 14 horas.

- Toledo-Mora: 11, 12, 14, 16,30, 18 y 19,15. Sábados: 11, 14 y 18 horas.

## AUTOBUSES SAMAR, S.A.

### SALIDAS DE TOLEDO:

-A **San Pablo**: Lunes a sábados, 11,00-14,00 (excepto sábados), 14,30 (sólo sábados), 17,00 (sólo sábados), 17,45 (excepto sábados), 18,30 (sólo viernes), 18,45 (excepto viernes y sábados). Domingos y Festivos 9,30 y 23,00 (hasta Ventas).

-A **Madridejos**: Lunes a sábados, 11,00-13,30-14,00 (hasta Los Yébenes)-14,30 (excepto sábados)-17,30-18,45. Domingos y festivos 8,50 (hasta Urda)-17,30.

-A **Urda**: 17,30 (laborables y festivos).  
-A **Añoover-Cobeja**: Lunes a sábados, 11,00-13,30-17,00 (excepto sábado). Domingos y festivos 17,30.

-A **Seseña**: 17,00 (lunes a viernes)-14,30 (sábados).

-A **Los Navalmorales y Los Navalucillos**: Lunes a viernes, 9,30-12,00 (hasta Navahermosa)-14,00 (hasta Navahermosa)-17,15-19,00 (hasta Navahermosa)-20,30. Sábados 9,30-14,30-17,00-20,30. Domingos 9,30-23,00.

-A **San Martín de Montalbán**: 17,15 (lunes a viernes), 17,00 (sábados), 9,30 (festivos), 14,00 (martes).

-A **El Toboso**: 18,00 (lunes a viernes)-11,30 (hasta La Guardia)-13,30 (sábados). Enlace con Quero, Miguel Esteban, El Toboso, con Madridejos).

### REGRESO A TOLEDO:

-**San Pablo**: 6,00 (lunes a viernes)-7,30 (lunes a domingos)-13,30 (lunes a sábados)-15,45 (lunes a viernes). Festivos y domingos, 7,30 y 18,30.

-**Madridejos**: Lunes a viernes 6,00-6,45 (también sábados)-13,30 (incluso sábados y domingos)-15,30. Domingos y festivos 7,45-13,30.

-**Urda**: 7,00 (lunes a viernes)-8,00 (sábados)-7,45 (domingos).

-**Cobeja**: Lunes a viernes 7,30-13,30-15,00. Sábados 7,30-13,00. Domingos 14,00.

-**Seseña**: 6,45 (lunes a sábados).

-**Los Navalucillos**: 6,45 (lunes a domingos)-13,45 (lunes a sábados)-17,15 (lunes a domingos). Se retrasa media hora en invierno).

-**San Martín**: 7,15 (lunes a domingos)-18,15 (sólo domingos veranos)-17,45 (sólo domingos invierno).

-**El Toboso**: 5,45 (lunes a sábado)-13,30 (lunes a viernes).

-**Ciudad Real-Toledo**: Lunes a domingos: 5,45.

-**Toledo-Ciudad Real**: Lunes a sábados: 17,00. Domingos: 9,30-23,00.

-**Almadén-Puertollano-Toledo-Madrid**: Lunes a domingos: 6,00.

-**Madrid-Toledo-Puertollano-Almadén**: Lunes a domingos: 14,15. Salidas de Toledo: 15,15.

## TAXIS

-PALOMAREJOS. Tfno. 22 16 98.  
-ESTACION. Tfno. 22 16 99.  
-VEGA ALTA. Tfno. 22 16 96.  
-CUESTA CARLOS V. Tfno. 22 23 96.

## COMERCIAL F.G.R.

### HYUNDAI Computer División

C/. FUENTEBRADA, 7 - 45007 TOLEDO  
Tel. (925) 23 19 46-Fax (925) 23 25 39

Galeria Cial. "EL MIRADERO" Local 119  
TOLEDO - Teléf. (925) 21 03 20

C/. Angel del Alcázar, 56

TALAVERA DE LA REINA

Tel. (925) (925) 81 57 80

- \* COMPATIBLES HYUNDAI
- \* TERMINALES PUNTO DE VENTA
- \* SOFTWARE DE GESTION ANILLO
- \* PERIFERICOS Y ACCESORIOS
- \* IMPRESORAS HYUNDAI
- \* REDES LOCALES
- \* CONSUMIBLES
- \* INFORMATIZACION
- \* SERVICIO TECNICO OFICIAL HYUNDAI \*

## SERVICIO TECNICO OFICIAL HYUNDAI



CON SERVICIO DE CAFETERIA

## CENTRO DE ESTUDIOS SUPERIORES DE INFORMATICA Y EMPRESA DE TOLEDO

### ESTUDIOS A IMPARTIR:

- Programación de Aplicaciones.
- Programación de Sistemas.
- Análisis (Master).
- IVA informativo.
- Diseño asistido por ordenador.
- Contabilidad y Estadística con soporte informático.
- Organización y administración de empresas con soporte informático.
- Paquetes de usuario (dBASE, LOTUS, OPENACCES, TRAT. TEXTOS, ETC.).
- Cursillos BASIC adultos.
- Cursillos BASIC niños.
- Inglés comercial.
- Introducción Microprocesadores.

TITULOS HOMOLOGADOS M.E.C. B.O.E. 23/12/82  
I.N.E.M. CENSO 3160

Reyes Católicos, 10 (Junto a Puerta del Cambrón).  
Tel.: 22 20 44 - Apdo. 486 - 45002 TOLEDO

TELEFONOS DE INTERES



**URGENCIAS**

- BOMBEROS 22 60 80.
- CASA DE SOCORRO 22 81 57.
- AMBULATORIO DE LA SEGURIDAD SOCIAL 22 55 00.
- GUARDIA CIVIL: 22 11 00.
- COMISARIA DE POLICIA: 21 34 00.
- POLICIA MUNICIPAL: 22 45 12.
- PROTECCION CIVIL: 22 60 50.
- AMBULANCIAS CRUZ ROJA: 22 22 22.
- AMBULANCIAS DE LA SEGURIDAD SOCIAL: 22 55 00.
- AMBULANCIAS FINISTERRE: 22 15 22/22 37 73.
- OXIGENO MEDICINAL (OITOX): 22 87 04 - 22 87 08.

**OTROS SERVICIOS DE INTERES,**

- AGUA: 22 32 86.
- RENFE: 22 30 99.
- ESTACION DE AUTOBUSES: 21 58 50.
- TELEGRAMAS POR TELEFONO: 22 20 00.
- AYUDA EN CARRETERA: 91-742 12 13.
- TELE-RUTA: 91-441 72 22.

**JUNTA DE COMUNIDADES DE CASTILLA-LA MANCHA**

PRESIDENCIA. Palacio de Fuensalida. Plaza del Conde, 2. Teléf. 22 45 00.

**DELEGACION DE GOBIERNO EN CASTILLA-LA MANCHA Y GOBIERNO CIVIL**

Plaza de Zocodover, s/n. Teléf. 22 60 50.

**AYUNTAMIENTO**

Plaza del Ayuntamiento, 1. Teléf. 22 28 00.

**DIPUTACION**

Plaza de la Merced, 1. Teléf. 22 52 00.



SU CENTRO EN FOTOCOPIAS

COPISTERIA **KANGURO'S**

**Autoservicio de Fotocopias**

- Offset en el acto
- Reproducción de planos
- Plastificado documentos
- Carpentería
- Fotocopias
- Tramas LETRASET
- Papelería técnica

Núñez de Arce, 14 Covarrubias, 20  
 Telef.: 21 04 60 Telef.: 21 40 48

TOLEDO

# Museos

## Monumentos y Museos de Toledo

- 1.- HOSPITAL TAVERA.- Tif.: 22 04 51. Precio 150 ptas. (privado). IGLESIA DE SAN JUAN BAUTISTA. (Panteón de la familia Ducal de Medinaceli). Precio: 100 ptas. (privado). Horario: 10,30 a 13,30 = 15,30 a 18,00.
- 5.- IGLESIA DE SAN JUAN DE LOS REYES.- Tif.: 22 38 02. Precio: 75 ptas. (privado). Horario: 10,00 a 14,00 = 15,30 a 18,00; en verano: 15,30 a 19,00.
- 6.- SINAGOGA DE SANTA MARIA LA BLANCA.- Tif.: 22 84 29. Precio: 50 ptas. (privado). Horario: 10,00 a 14,00 = 15,30 a 18,00; en verano: 15,30 a 19,00.
- 7.- SINAGOGA DEL TRANSITO Y MUSEO SEFARDI.- Tif. 22 36 55. Precio: 200 ptas. (estatal). Horario: 10,00 a 14,00 = 16,00 a 18,00. CERRADO DOMINGOS TARDE Y LUNES TODO EL DIA.
- 8.- CASA Y MUSEO DEL GRECO.- Tif.: 22 40 45. Precio: 200 ptas. (estatal). Horario: 10,00 a 14,00 = 16,00 a 18,00. CERRADO DOMINGOS TARDE Y LUNES TODO EL DIA.
- 9.- IGLESIA DE SANTO TOME - (Cuadro del Greco "Entierro del Conde de Orgaz"). Tif.: 21 02 09. Precio: 85 ptas. (privado). Horario: 10,00 a 14,00 = 15,30 a 18,00; en verano: 15,30 a 19,00.
- 10.- CATEDRAL.- Tif.: 22 22 41. Precio: 250 ptas. Nuevas salas: 50 ptas. (privado). Horario: 10,30 a 13,00 = 15,30 a 18,00; en verano: 15,30 a 19,00.

- 11.- MUSEO DE SANTA CRUZ.- Tif.: 22 10 36. Precio: 200 ptas. (Estatal). Horario: 10,00 a 18,30. Domingos: 10,00 a 14,00. Lunes: 10,00 a 14,00 = 16,30 a 18,30.
- 12.- ALCAZAR.- Tif.: 22 30 38. Precio: 125 ptas. (Ministerio de Defensa). Horario: 10,00 a 14,00 = 16,00 a 19,00. CERRADO LUNES TODO EL DIA.
- 16.- MUSEO VICTORIO MACHO.- (Actualmente cerrado).
- 21.- TALLER DEL MORO.- Tif.: 22 45 00. Precio: 100 ptas. (Estatal). Horario: 10,00 a 14,00 = 16,00 a 18,30. CERRADO DOMINGOS TARDE Y LUNES TODO EL DIA.
- 32.- MUSEO DE LOS CONCILIOS Y DE LA CULTURA VISIGOTICA.- Tif.: 22 78 72. Precio: 100 ptas. (Estatal). Horario: 10,00 a 14,00 = 16,00 a 18,30. CERRADO DOMINGOS TARDE Y LUNES TODO EL DIA.
- 34.- MUSEO DE ARTE CONTEMPORANEO.- Tif.: 22 78 71. Precio: 100 ptas. (Estatal). Horario: 10,00 a 14,00 = 16,00 a 18,30. CERRADO DOMINGOS TARDE Y LUNES TODO EL DIA.
- 36.- REAL MONASTERIO DE SANTO DOMINGO DE SILOS.- "EL ANTIGUO".- Tif.: 22 29 30. Precio: 100 ptas. (Privado). Horario: 11,00 a 13,30 = 16,00 a 19,00; invierno: sábados: 11,00 a 13,30 = 16,00 a 19,00. Domingos y festivos sólo por la tarde.

**HORARIO DE MISAS EN LA CIUDAD DE TOLEDO**

OTOÑO / INVIERNO

X Misas Domingos y Festivos. ● Misas Laborables	VIERNES							DOMINGOS-MAÑANA							DOMINGOS-TARDE													
	5	6	6.30	7	7.30	8	8.30	8.30	9	9.30	10	10.30	11	11.30	12	12.30	13	13.30	4.30	5	5.30	6	6.30	7	7.30	8	8.30	
S. I. CATEDRAL																												
BUEN PASTOR																												
SAN ANDRES																												
SAN CIPRIANO																												
S. ILDEFONSO																												
SAN JOSE OBRERO																												
SAN JUAN DE LOS REYES																												
SAN JULIAN																												
SAN NICOLAS																												
SANTA BARBARA																												
SANTA EULALIA																												
SANTA LEONADIA																												
STA. M. DE BENGURRIENCA																												
STA. MARIA MAGDALENA																												
SANTA TERESA																												
SANTA JUANA Y HELENA																												
SAN JUAN DE MAYOR																												
SS. JUSTO Y PASTOR																												
SANTO TOME																												
CEMENTERIO																												
CRISTO DE LA ZAGA																												
ERMITA DE LA CARREZA																												
ESTACION DE F.C.																												
PP. CARMELITAS																												
PP. JESUITAS																												
SAN MIGUEL																												

Solo Diciembre y Enero.      NOTA.- El horario de Misas cambia el día que cambia la hora.

**SERVICIO PERMANENTE TRASLADOS**

**NUOVA FUNERARIA**

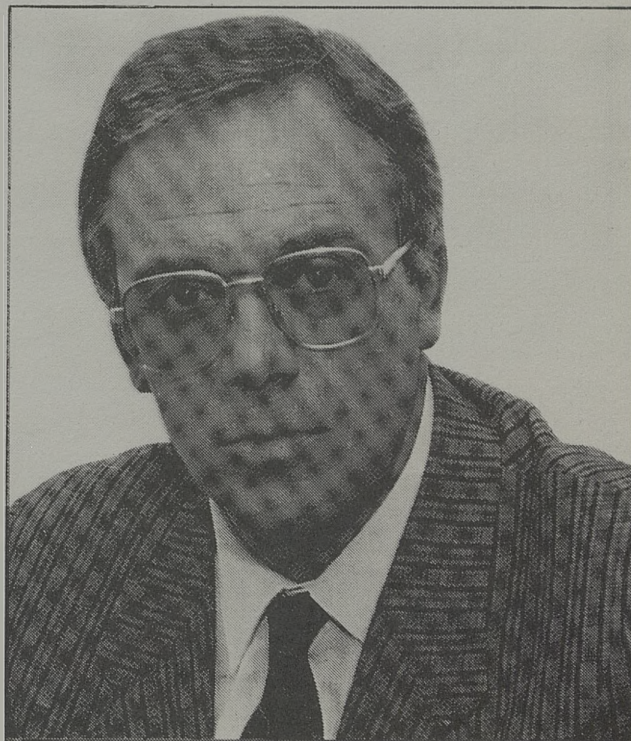
Teléf. (925) 22 52 55

Vega Safont, s/n. TOLEDO



# Capaces de hacerlo

**VOTA**



**AGUSTIN VELASCO**

**PVP: 10 PTS**

# José María San Román

AMBULANCIAS Y SERVICIOS FUNERARIOS  
TRASLADOS A TODA ESPAÑA

Cervantes, 4-2°  
45001 TOLEDO

SERVICIO PERMANENTE

22 21 86  
Tfnos.: 22 37 73  
22 15 22

## LA SEGURIDAD EN SU MANO

ACCIDENTES - CAZADORES - DECESOS - ENFERMEDAD  
INCENDIOS - MULTISEGURO FAMILIAR - PROTECCION DEL HOGAR  
RESPONSABILIDAD CIVIL - ROBO - VIDA

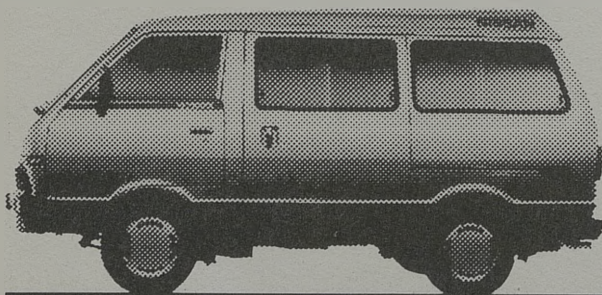
Cervantes, 4-2°  
Tfnos.: 22 15 22 22 21 86  
45001 TOLEDO



**FINISTERRE** S.A.

# Todo sobre 4 ruedas.

Nissan Vanette



Es el único vehículo para llevar todo tipo de vida.  
Una, para todo: La Vanette es el coche total, con lo mejor de los turismos y con todo el espacio y la comodidad del mundo.

Por todo esto, y por la calidad y tecnología Nissan, la Vanette es la más vendida en su clase.

Más de 600 puntos a su servicio en toda España.

10 modelos. Desde 1.340.640,- Ptas. (P.V.P.)

De venta en:

**MOISES ALONSO, S.A.**

Ctra. Madrid-Toledo, Km. 63,300

Telf.: 35 32 41

TOLEDO