

la empresa

REVISTA OFICIAL DE LA CÁMARA DE COMERCIO E INDUSTRIA DE CIUDAD REAL

AÑO XVI N° 158 OCTUBRE/NOVIEMBRE 2006



Contigo

Master en

**Comercio
Internacional**



Ciudad Real, Noviembre 2006 - Septiembre 2007

**El CEEI organiza con CESMA un
Master en Comercio Internacional**

La Cámara de Comercio de Ciudad Real promueve en cada lugar los intereses de la sociedad a través de las empresas.

Porque sea cual sea el tipo y el tamaño de tu empresa, formas parte de la Cámara.

Con todos sus beneficios y ventajas: Servicio, Formación, Consulta, Innovación, Certificación Digital Comercio Exterior...

Compruébalo. Estás en tu Cámara.



"Jornada Corte de Arbitraje en Ciudad Real"

Cámara
Ciudad Real

Contigo



Experiencia y Tecnología

- Estructuras Metálicas
- Trasvases de Agua
- Calderería y Torres Eólicas
- Ingeniería de Detalle

- **Naves Industriales llave en mano**

(A partir de 1.500 m² desde proyecto hasta el acabado final)



www.anro.es
902 50 21 91

Cámara

Se inaugura la primera edición de la feria España Original



5

Cámara

Más de cien empresarios se interesan por el Programa Nexopyme

7

Cámara

La Cámara apoya la participación en el Salón de la Alimentación de París

8

Cámara

Spain Gourmet Fair 2006 en Tokio

10

Nuestras empresas

La Cooperativa Farmacéutica de Ciudad Real cumple 75 años



16

Cámara

La Cámara potencia la Corte de Arbitraje

18

Punto de vista

Javier Gómez Navarro, presidente del Consejo Superior de Cámaras



20

Cámara

Jornada de Protección de Datos "Protégete CLM" en la Cámara

22

Colaboración

La Protección de Datos en el ámbito empresarial y su adaptación a la Ley

24

Formación

El CEEI organiza con CESMA un Master en Comercio Internacional



27

Noticias de empresas

Noticias de empresas

28

Cámaras

Actualizados los datos de suelo industrial de 36 municipios de la provincia de Ciudad Real

29

Edita

Cámara de Comercio e Industria de Ciudad Real

Tfno.: 926 274 444

Tirada de 10.000 ejemplares gratuitos para los electores de la Cámara de Comercio e Industria

Presidente

Juan Antonio León Triviño

Redacción y coordinación

Cámara de Comercio de Ciudad Real

Publicidad

J&G Asociados. Camarín, 5. Bajo E 13004 Ciudad Real
Tfno. / Fax: 926 25 66 98

Diseño y maquetación

Cícero Comunicación

Imprime

Lince Artes Gráficas
Polígono Carretera de Carrión
Ciudad Real (926271084)

Depósito legal

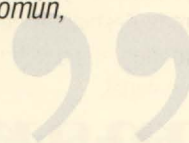
CR-999/91



Elegancia y sentido común

A veces la elegancia se nos insinúa gentilmente y, sin darse el aire de ello, hasta zonas profundas de nuestra vida. Es una sutil calidad, virtud o valor que puede residir en cosas de la más variada condición. En la matemática hay soluciones elegantes y en la literatura elegantes expresiones. Pueden ser elegantes ciertos utensilios y manufacturas humanas, la forma de un jarrón, la línea de un coche, la fachada de un edificio, el corte de un vestido. Pero también son elegantes ciertas cosas de la naturaleza, el perfil de una sierra, la planta de un caballo o de un toro, etc. Las personas pueden poseer la elegancia en la figura de su cuerpo, pero también en su alma, en su modo de ser. Hay gestos elegantes y acciones que lo son, puesto que existe una elegancia moral que no es igual a la simple bondad u honestidad.

*Esta introducción cabe aplicarse al trabajo bien hecho, que suele ser elegante en su conjunto. En este caso hay que personalizarlo en un nombre. Cierto es que hay un equipo detrás, y toda una Diputación que le allana los caminos. Estamos hablando de **Manuel Juliá**. Desde su puesta en marcha la Feria del Vino (FENAVIN), y tras gran éxito igualmente de la recién concluida España Original, Ciudad Real y su provincia, han cobrado un reconocimiento y una proyección hasta ahora desconocidas. La elegancia de sus actos, de su buen hacer debe quedar reconocida en este foro empresarial que es la Cámara de Comercio, con el deseo de que estas acciones, portadoras de riqueza y bienestar para nuestra sociedad, sean duraderas, tengan su tiempo y su formato adecuado. Enhorabuena Manuel, dicho queda que la elegancia y el sentido común, te acompañan.*



Se inaugura la primera edición de la feria España Original

El presidente Barreda estuvo acompañado por el presidente de la Diputación, Nemesio de Lara, el coordinador institucional, Ángel Amador y el director de España Original, Manuel Juliá



El presidente de Castilla-La Mancha, José María Barreda, fue el encargado de cortar la cinta, acto con el que la feria quedó oficialmente inaugurada.

El día 25 de septiembre José María Barreda, presidente de Castilla-La Mancha, inauguró la primera edición de España Original. Esta feria, organizada para apoyar al sector primario de Ciudad Real, es la Feria Nacional de las Denominaciones de Origen y otras indicaciones de Calidad y se le ha descrito como evento que ha constituido la mejor inversión para conseguir colocar nuestros productos en el exterior.

El presidente Barreda estuvo acompañado por el presidente de la Diputación, Nemesio de Lara, el coordinador institucional, Ángel Amador y el director de España Original, Manuel Juliá. Barreda destacó el peso que tiene en la economía regional el sector agroalimentario e indicó que supone el 30% de la industria regional.

De Lara explicó que la Diputación ha abordado el reto de España Original "sin complejos y estando cerca de un sector que está llamado a conseguir espacios más importantes de los que tiene en la actualidad".

La colaboración de la Cámara de Comercio y la Diputación de Ciudad Real, permitió contar con la presencia de gran número de compradores extranjeros



España Original ha apostado por una clara vocación de profesionalización para el sector y por la proyección internacional.

En España Original se dieron cita un total de 219 importadores procedentes de Alemania, Bélgica, Dinamarca, Estados Unidos, Francia, Holanda, Inglaterra, Irlanda, Italia, Japón, Méjico, Polonia, Portugal, Rusia y Suecia; que han operado desde el Centro de Negocios de España Original.

España Original ha apostado por una clara vocación de profesionalización para el sector, por la proyección internacional, por potenciar la oferta agroalimentaria española y por la mejora continua del certamen.

El Centro de Negocios ha sido un espacio de privacidad idóneo para que importadores y productores alcancen acuerdos comerciales y den a conocer sus productos agroalimentarios en todos los rincones del mundo. Amplia gama de servicios orientados al expositor para que inicie, amplíe y consolide su presen-

cia en mercados internacionales, con el apoyo de medios técnicos y humanos. Los potenciales importadores recibieron información actualizada de las bodegas participantes y éstas un listado con los compradores que se habían inscrito previamente. Este cruce de información ha conseguido facilitar contactos que, posteriormente, pudieron resultar fructíferos para todas las partes que intervinieron en el proceso.

La colaboración de la Cámara de Comercio y la Diputación de Ciudad Real, permitió contar con la presencia de gran número de compradores extranjeros. La coordinación entre ambas entidades permitió desarrollar contactos con los agentes comerciales y empresas especializadas del sector y oficinas comerciales de España en el extranjero, esto ha servido para que se hayan podido buscar clientes potenciales para los expositores que han confiado en la potencialidad de España Original.



A la izquierda una de las actividades profesionales de la feria. A la derecha Juan Antonio León con José María Barreda, Mercedes Gómez y Nemesio de Lara.

Más de cien empresarios se interesan por el Programa Nexopyme

Es un ambicioso programa, con un presupuesto para la provincia de Ciudad Real de 335.780,94 euros para el período 2006-2008

La Cámara de Comercio e Industria de Ciudad Real, fiel a su compromiso de contribuir a la **mejora de la competitividad** de las empresas de la provincia de Ciudad Real, ha presentado el **Programa Nexopyme**, cuyo objetivo es fomentar la **integración de las nuevas tecnologías de la información y las comunicaciones en los procesos de negocio de las empresas**.

Este programa está dirigido a **pymes y autónomos**, ya que desde la Cámara somos conscientes de que es el colectivo empresarial con mayores carencias en este sentido, y que necesitan más ayuda para no quedarse atrás en el uso de las nuevas tecnologías, fundamentales en el mundo empresarial.

Nexopyme es un ambicioso programa, con un presupuesto para la provincia de Ciudad Real de **335.780,94 euros** para el período 2006-2008, de los que 112.200 euros corresponden a equipamientos informáticos y 223.580 euros a servicios complementarios. La financiación de este programa corresponde a la Unión Europea (Fondos FEDER) en un 70% y a la Junta de Comunidades de Castilla-La Mancha en un 30%.

Los productos y servicios que ofrece el programa Nexopyme se dividen en 4 grandes grupos:

1. Equipamiento informático de última generación, con



Desde la Cámara se considera que las pymes y autónomos son quienes tienen más carencias en este sentido y necesitan más ayuda.



La Cámara presenta Nexopyme con el objetivo de fomentar la integración de las nuevas tecnologías en los procesos de negocio de las empresas.

impresora multifunción y pantalla plana de 19".

2. Servicios web: diseño de página web, alojamiento, registro de dominio, correo electrónico y todos los servicios necesarios para que la empresa tenga una presencia destacada en Internet.

3. Servicios on-line de interés empresarial: ayudas y subvenciones, concursos públicos, informes comerciales, modelos de contratos, protección de datos, certificado digital, etc.

4. Asesoramiento personalizado y especializado en el área que la empresa elija de entre tres opciones: comercio electrónico, plan de seguridad informática o uso avanzado de herramientas ofimáticas.

Este completo paquete de servicios está disponible para la empresas por un precio incomparable: 374 euros, ya que cuenta con una subvención de 5.000 euros, lo que supone el 93% del coste total del paquete, 5.374 euros más IVA.

El acto de presentación tuvo lugar, en la tarde de ayer, en el Salón de Plenos de la Cámara, por el presidente Juan Antonio León y Maite Carmona, consultora de proyectos de la Cámara.

La Cámara apoya la participación en el Salón de la Alimentación de París

Tiene carácter bienal, está dirigida a un público exclusivamente profesional y es una de las más importantes del sector junto con Anuga y Alimentaria

La Cámara Oficial de Comercio e Industria de Ciudad Real en colaboración con la Consejería de Agricultura de la Junta de Comunidades de CLM, el IPEX y el resto de cámaras de la región, coordinan la participación de las empresas castellano-manchegas en el Salón Internacional de la Alimentación de París (SIAL).

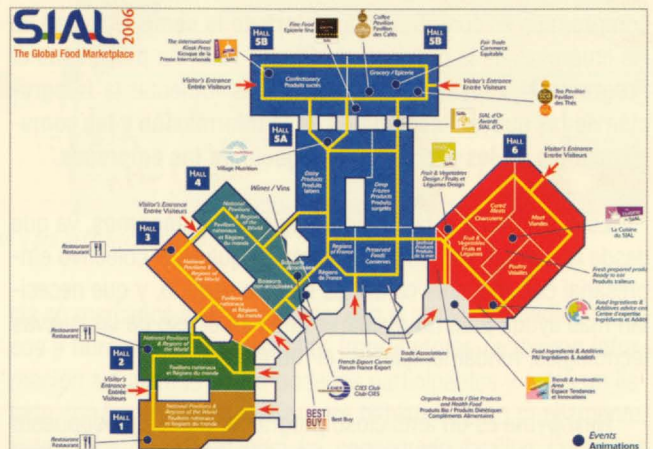
Esta feria sectorial de alimentación tiene carácter bienal y está dirigida a un público exclusivamente profesional, y está considerada a nivel mundial como una de las más importantes de este sector junto con ANUGA, que se celebra en Colonia y Alimentaria en Barcelona.

En la pasada edición de 2004 se contó con una superficie bruta de exposición de 200.000 m²; con 5.259 expositores provenientes de 99 países diferentes; y, los 136.374 visitantes (51,5 % extranjero), procedían de 183 países.

ESTRUCTURA ORGANIZATIVA DE LA FERIA

La estructura organizativa de la Feria está dotada de:

- ✓ Pabellones Nacionales (general)
 - ✓ Productos lácteos
 - ✓ Productos congelados
 - ✓ Bebidas alcohólicas y no alcohólicas
 - ✓ Charcutería
 - ✓ Productos azucarados, bizcochos y panificación.
- Además de contar con actividades incluidas en las secciones de:
- ✓ El espacio tendencias & innovations SIAL: una plataforma para destacar sus productos innovadores.
 - ✓ Espacios deseos: los conceptos de restauración del futuro.
 - ✓ Espacio SIAL D' OR: selección de los 39 éxitos comerciales innovadores de 28 países.
 - ✓ Village Nutrition.



Esto demuestra que SIAL constituye un observatorio único de las tendencias de consumo mundiales y un incomparable lanzamiento para sus productos. Durante el anterior certamen, los sectores de actividad de los visitantes fueron:

- Industria agro-alimentaria
- Distribución, comercio y negocio
- Restauración, fuera de domicilio
- Organizaciones profesionales

En SIAL 2006 estarán representadas 15 categorías de productos, claramente identificadas en la sectorización del Salón, lo que permite que el visitante se oriente hacia los productos que más le interesen.

El stand de Castilla-La Mancha estará representado por 18 de empresas de la región, entre las que se encuentran tres Consejos de Denominación.



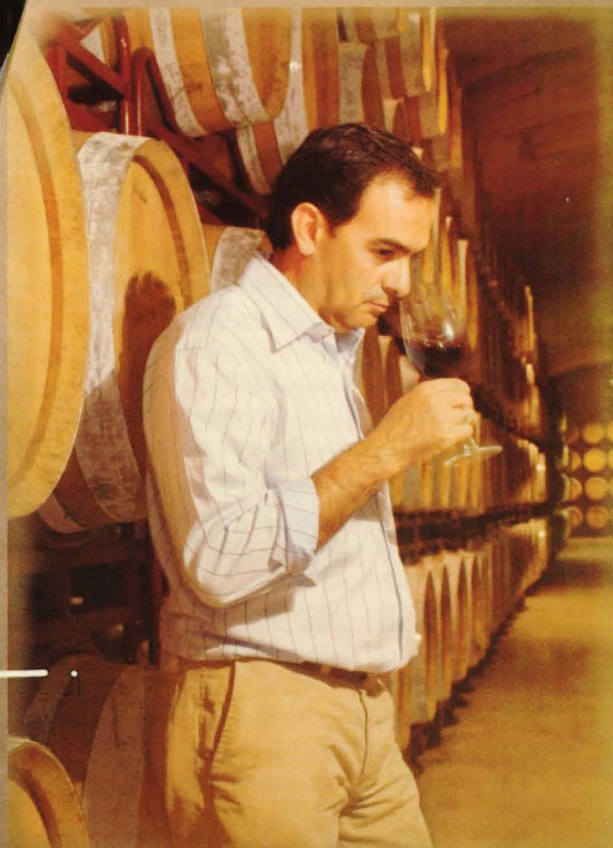
¿Cuánto hace que un vino
no despierta su pasión?



“Un gran vino
elaborado con el corazón”

CASIMIRO SANZ
Enólogo de Vinícola de Castilla

Casimiro Sanz



VINÍCOLA de CASTILLA

Tif. 926647800 - Fax. 926610466

www.vinicoladecastilla.com
nacional@vinicoladecastilla.com



Los asistentes nipones han podido apreciar los productos gourmet o de muy alta calidad.

Spain Gourmet Fair 2006 en Tokio

Los profesionales participantes han presentado productos de muy alta calidad, con sello de garantía, en envases atractivos y productos ecológicos

La Cámara Oficial de Comercio e Industria de Ciudad Real, bajo el patrocinio de la Diputación Provincial y el IPEX, ha coordinado con otras Cámaras de Comercio y la colaboración de la Oficina Comercial de España en Tokio, la Sexta Edición de la Exposición de Alimentos y Bebidas de España, siendo la tercera bajo la denominación de "Spain Gourmet Fair".

En esta feria se presenta una amplia oferta agroalimentaria y de bebidas de las empresas españolas, favoreciendo el conocimiento del mercado español a través de seminarios formativos dirigidos a las empresas japone-

sas, y del contacto directo entre empresas españolas y japonesas.

"Spain Gourmet Fair" ha contado con la asistencia de más de 600 visitantes profesionales de los sectores

- Trading, Importadores, Mayoristas
- Restaurantes, Hoteles, Catering
- Grandes Almacenes, Tiendas de Gourmet, Supermercados
- Fabricantes (Bebidas y Alimentación)
- Periodistas

entre los que han estado representados los productos de 5 empresas de la provincia.

En esta edición, del total anteriormente mencionado, han figurado 55 empresas españolas, 22 de ellas del mundo de la enología. Todas ellas han tenido el privilegio de presentar sus productos en esta feria de prestigio internacional.

Los profesionales participantes han presentado productos de muy alta calidad, con sello de garantía, en envases atractivos y productos ecológicos.

Con todas estas características los asistentes nipones han podido apreciar los productos gourmet o de muy alta calidad, ya que estos productos seleccionados han tenido una valoración y selección muy exigente.

Tratado de Libre Comercio entre Estados Unidos, Centroamérica y la República Dominicana

Anteriormente conocido como CAFTA, el tratado originalmente incluía sólo a los Estados Unidos y Costa Rica, El Salvador, Guatemala, Honduras, y Nicaragua

El Tratado de Libre Comercio entre América Central, la República Dominicana y EE.UU (Dominican Republic-Central America Free Trade Agreement), más comúnmente conocido como CAFTA-RD en inglés, es un tratado de libre comercio todavía en negociaciones (julio 2005). Anteriormente conocido como CAFTA, el tratado originalmente incluía solamente a los Estados Unidos y los países centroamericanos de Costa Rica, El Salvador, Guatemala, Honduras, y Nicaragua. En el 2005, la República Dominicana entró en las negociaciones y el tratado comenzó a llamarse CAFTA-RD.

Otras naciones centroamericanas y antillanas no incluidas en el tratado son Belice, Panamá, Haití, y Cuba. Panamá está actualmente en negociaciones con los Estados Unidos para un tratado de Libre Comercio bilateral y Belice pertenece a la Comunidad del Caribe (CARICOM)). Haití recibió preferencias comerciales con los Estados Unidos por el Acta de Recuperación Económica de Haití (Haiti Economic Recovery Opportunity Act, HERO).

El Senado de los Estados Unidos aprobó el CAFTA-RD el 30 de junio de 2005 por votación de 54-45, menos de los 2/3 requeridos para la aprobación formal de un tratado. El 28 de julio de 2005, la Cámara de Representantes aprobó el tratado con votación de 217-215. Hasta el momento han aprobado el



La República Dominicana se encuentra todavía en negociaciones sobre este tratado.

tratado El Salvador, Honduras y Nicaragua. Por otro lado, Costa Rica, Guatemala y la República Dominicana no han decidido al respecto (agosto 2005).

OBJETIVOS

El objetivo del acuerdo es la creación de

El objetivo es la creación de una zona de libre comercio, similar al de América del Norte (NAFTA)

una zona de libre comercio, similar al Tratado de Libre Comercio de América del Norte (NAFTA), el cual actualmente incluye a Canadá, Estados Unidos y México. El CAFTA-RD también es visto como un paso intermedio para la creación del Área de Libre Comercio de las Américas (ALCA), otro acuerdo más ambicioso aún que incluiría a naciones de Sudamérica y el Caribe (con la excepción de Cuba). Canadá está negociando otro tratado similar denominado Acuerdo de Libre Comercio de Canadá - América Central.

Si es aprobado por los congresos de todos los países participantes, serán eliminados los impuestos de aduanas en

aproximadamente el 80% de los productos de exportación estadounidenses y el resto se irá reduciendo gradualmente durante la siguiente década. Debido a la Iniciativa del Gobierno Estadounidense para la Cuenca del Caribe, la mayoría de los bienes producidos en Centroamérica y el Caribe entran a los Estados Unidos libres de impuestos. Como resultado, la implementación del CAFTA-RD no implicará reducciones substanciales en los impuestos aduaneros de las importaciones estadounidenses, cuando son comparadas con las de los demás países del acuerdo.

Con la adición de la República Dominicana, la economía de mayor tamaño de la región, el área comprendida por el CAFTA-RD es el segundo mercado de exportación latinoamericano, detrás solamente de México, adquiriendo 15 millardos de dólares al año. Las negociaciones en ambos sentidos alcanzan unos 32 millardos de dólares.

A pesar de no ser necesariamente parte del Plan Puebla Panamá, el CAFTA es un precursor necesario para la ejecución del dicho plan por el Banco Interamericano de Desarrollo. El plan incluye la construcción de carreteras que enlazan



Con la adición de la República Dominicana, la economía de mayor tamaño de la región, el área comprendida por el CAFTA-RD es el segundo mercado de exportación latinoamericano.

a Ciudad de Panamá con Ciudad de México y llegan hasta Texas y el resto de los Estados Unidos. La eliminación de los impuestos aduaneros, en caso de ser ra-

tificado el tratado, no implican necesariamente que los impuestos pagados por los trabajadores y consumidores vaya a reducirse.

DISEÑO PREIMPRESIÓN IMPRESIÓN ENCUADERNACIÓN LOGÍSTICA DISEÑO PREIMPRESIÓN IMPRESIÓN ENCUADERNACIÓN LOGÍSTICA

**DESTACAMOS
POR NUESTRA
CALIDAD**



L!nce
ARTES GRÁFICAS

POL. IND. CTRA. DE CARRIÓN, NAVES 110 B-D 13005 CIUDAD REAL TELS.: 926 27 10 84 - 926 25 18 81 FAX: 926 25 61 86 WWW.LINCEARTESGRAFICAS.COM

El Ministerio de Defensa y la Cámara ayudarán a los soldados a crear empresas

La presentación tuvo lugar en la Base de Helicópteros de Combate de Almagro

El Ministerio de Defensa y la Fundación Incyde, de las Cámaras de Comercio, ha puesto en marcha un programa mediante el cual podrán optar a la puesta en marcha de pequeñas empresas, todos aquellos soldados cuando concluya su vida militar.

La presentación de este programa tuvo lugar en la Base de Helicópteros de Combate de Almagro, con la participación de la subdirectora general de Tropa y Marinería, Concepción Álvaro, el presidente de la Cámara, Juan Antonio León -ambos en la foto-, el director de la Fundación Incyde, Nicolás Henríquez y el teniente coronel de la Base. Todos ellos destacaron



las bondades de este programa y Juan Antonio León concluyó diciendo que "la Cámara recibirá a los soldados emprendedo-

res con los brazos abiertos, pues la generación de empresas es la mejor forma de reducir el paro y de crear riqueza".

Los Euro Info Centros y CEEIs fijan un plan de acciones de apoyo a las empresas de la región

El Euro Info Centro, gestionado por la Cámara de Comercio e Industria de Toledo, se reunió ayer con los Centros Europeos de Empresas e Innovación (CEEI) de Talavera de la Reina, Ciudad Real y Albacete, así como con el IEC de Albacete para coordinar, entre otros asuntos, la red b2europe en Castilla-La Mancha. En esta primera reunión se firmó el documento base y se fijó un plan de acciones para el último trimestre del año.

A la reunión, que tuvo lugar en la sede cameral, asistieron representantes de los CEEIs de Toledo-Talavera de la Reina, Albacete y Ciudad Real y de las Euroventanillas de Toledo y Albacete que mostraron su interés por el avance de esta iniciativa en Castilla-La Mancha que, entre



sus principales objetivos, busca incrementar la eficacia, la visibilidad y la sinergia entre todos los miembros de la red b2europe. En breve, se firmará un protocolo de colaboración entre los miembros y que contará con el apoyo de la Dirección General de Asuntos Europeos.

B2Europe es una iniciativa de la Comisión Europea destinada a favorecer la alianza entre las principales redes comunitarias de apoyo a las empresas. La iniciativa favorece la colaboración entre las redes comunitarias de apoyo a las empresas, los intermediarios y las autoridades políticas a nivel local y regional, basada en la cooperación y la transparencia.

Las principales redes implicadas en la iniciativa b2Europe son los Euro Info Centro (EIC), Centros de Enlace para la Innovación (IRC) y los Centros Europeos de Empresas e Innovación (CEEI). Los Puntos de Contacto Nacionales de las pymes (PCN) y la Red de Servicios Europeos de Empleo (EURES) están asociados a la iniciativa.

Altos cargos de RENFE de Mercancías y Logística visitan el aeropuerto de Ciudad Real

El pasado 15 de septiembre, el Director General de Servicios de Mercancías y Logística de RENFE, Juan Fernández Álvarez, y su Director Técnico, Francisco Bonache Córdoba, visitaron las instalaciones del Aeropuerto Don Quijote. Previamente, ambos asistieron a la presentación del proyecto del aeropuerto, de manos de su Director de Desarrollo Industrial, Escolástico González, que les acompañó durante toda la jornada.

El Aeropuerto Don Quijote, que reinició el trabajo en las obras de construcción el



pasado 3 de julio, continúa con su actividad a buen ritmo. Actualmente, alrededor de 500 personas trabajan a diario en la construcción del aeropuerto, que comenzaría sus operaciones según lo previsto, en el año 2007.

La Cámara imparte un curso sobre Comercio Exterior

La necesidad de disponer de personal formado para afrontar los retos del mercado internacional, es absolutamente fundamental. En el comercio internacional aparecen continuamente modificaciones relativas a la legislación, cambios en las terminologías y situaciones donde una buena formación del personal, es pieza clave para el buen fin del negocio.

La Cámara de Comercio de Ciudad Real, con la colaboración del Instituto de Comercio Exterior y la Diputación, ha organizado este curso denominado "Estrategia y Gestión del Comercio Exterior", que esta teniendo lugar en la propia Cámara,



con una duración de 140 horas, desde el 18 de septiembre hasta el 22 de noviembre.

El objetivo principal del curso es ofrecer al alumno las técnicas y conocimientos necesarios para elaborar una correcta estrategia y gestión, de un departamento de exportación, en función del producto y servicio y de los mercados de destino. Elaboración de un plan estratégico internacional, negociación y contratación, comercialización y marketing, transporte, aduanas e impuestos, financiación y medios de pago, son algunos de los otros temas incluidos en el temario, impartido por profesores altamente cualificados.



Las bodegas de Ciudad Real presentan sus vinos en Singapur

Los países asiáticos se han convertido, por primera vez, en el segundo destino de las acciones de promoción que realizan las Cámaras de Comercio. Según se pone de manifiesto en el Plan Cameral de Promoción de las Exportaciones 2006. Iberoamérica queda desplazada por Asia como continente más solicitado por las empresas exportadoras españolas, mientras que Europa continúa liderando sus preferencias.

Singapur ha sido el destino de la primera exposición de vino realizada en los primeros días de septiembre. En esta acción de promoción ha colaborado la Cámara Oficial de Comercio e Industria de Ciudad Real por medio de cuatro empresas manchegas.

Singapur se puede calificar como país modélico dentro de la zona expansiva del sudeste asiático con buen conocimiento y alto nivel del consumo de vino. Asimismo y a pesar de ser una nación pequeña, su liderazgo económico y su posición como centro distribuidor a otros países de la zona hacen de Singapur un país atractivo para los negocios.



La Lonja cumple diez años

Ha pasado tiempo suficiente para convertirnos en un referente para agricultores y ganaderos, así como para el sector comercializador de nuestra provincia y de la región

En este mes de octubre, la Lonja de Ciudad Real cumple diez años. A pesar de no ser una vida larga, ha pasado tiempo suficiente para convertirnos en un referente para agricultores y ganaderos, así como para el sector comercializador de nuestra provincia y de la región. Y es que la Lonja de Ciudad Real es un referente en la fijación de precios en origen. Tanto es así que, por ejemplo, la Lonja de Cereales o de ovino tiene una repercusión provincial, mientras que la Lonja de Caza llega mucho más allá de nuestra provincia.

La Lonja, fiel a sus principios, ha continuado con su labor de informar y clarificar un mercado que también nos está demandando nuevas iniciativas que intentaremos estudiar para su puesta en marcha. Los profesionales del campo, agricultores y ganaderos, empresarios agrarios, cooperativas, comerciantes e industriales son conscientes de la importancia que tiene la información de mercado.

El montante global de las operaciones realizadas por representantes de empresas en estas mesas a lo largo del año puede ascender a más de 240 millones de euros. De hecho, en una semana, se



puede llegar a marcar precios en la mesa del ovino para operaciones de casi 2 millones de euros, o en la de cereal por encima del millón de euros.

Claro está que toda esta labor ha sido posible gracias al grupo de personas que tienen como proyecto común trabajar en la fijación de precios orientativos o de referencia de mercado, que faciliten la compra de nuestros productos. La relevancia de la Lonja se ve incrementada día a día, prueba de ello es el alto número de operaciones realizadas con el precio fijado de las distintas Mesas de Precios y el creciente número de consultas realizadas por los produc-

tores y comercializadores a nivel regional y nacional.

En este año, al igual que en pasadas ediciones, además de cumplir rigurosamente con su calendario semanal de sesiones, la Lonja Agropecuaria de Ciudad Real participó activamente en la celebración de la quinta Lonja Nacional del Ovino el pasado 27 de abril, en Almodóvar del Río, Córdoba, hasta donde se desplazó una nutrida representación de vocales de nuestra Mesa de Precios.

Y como también viene siendo habitual desde su creación, nuestra Lonja estuvo presente en la decimonovena edición de las Jornadas Interlonjas, que cada año se celebran impulsadas por AELMO (Asociación Española de Lonjas y Mercados en Origen).

En esta ocasión, la Lonja de Ciudad Real, a propuesta de la presidencia de AELMO y con el refrendo de la totalidad de Lonjas y Mercados que la integran, entró a formar parte de la Junta Directiva de la Asociación Nacional, como vocal de la misma e integrada en ella, junto con la Lonja del Ebro, Lonja de Reus, Lonja de Cereales de Barcelona, Lonja de Extremadura y Córdoba.



Los profesionales del campo, agricultores y ganaderos, empresarios agrarios, cooperativas, comerciantes e industriales son conscientes de la importancia que tiene la información de mercado.

La Cooperativa Farmacéutica de Ciudad Real cumple 75 años

La COFARCIR está formada por cerca de 350 oficinas de farmacia socias, de las provincias de Toledo, Albacete, Cuenca y principalmente Ciudad Real, que se nutren de dos almacenes: la central en Ciudad Real y una sucursal en Alcázar de San Juan

La intrahistoria de la distribución farmacéutica permanece íntimamente ligada a la propia historia de la farmacia y, por extensión, a la de la sociedad de cada época. Así, hay que remontarse al siglo XVI para hallar el primer vestigio de entidad farmacéutica de carácter comercial en España. Se trata de un almacén que constituyó en 1531 el Colegio de Apotecarios de Barcelona, bajo la denominación de "caja", con el objetivo de abastecer a los farmacéuticos de medicamentos difíciles de encontrar, o productos de amplio uso. El doctor Folch Jou alude a esta empresa germinal en su libro Historia de la Farmacia, donde precisa que la "caja" almacenaba, entre otros elementos, la Triaca Magna, la Anacardina o el Mitridato.

Pero aquello es la historia y ahora nos reclama el tiempo de hoy, y ello nos indica que la Cooperativa Farmacéutica de Ciudad Real es la principal distribuidora Farmacéutica de la región de Castilla-La Mancha. Además de una importante empresa Castellano-Manchega.

Creada y financiada por farmacéuticos en 1931 con una clara



vocación de ofrecer el mejor servicio al ciudadano, la Cooperativa Farmacéutica de Ciudad Real ha sabido combinar la filosofía de su creación con la evolución del mundo farmacéutico.

La COFARCIR está formada por cerca de 350 oficinas de farmacia socias, de las provincias de Toledo, Albacete, Cuenca y principalmente Ciudad Real, que se nutren de dos almacenes: la central en Ciudad Real y una sucursal en Alcázar de San Juan. Son más 7.000 m² construidos, dotados de todos los equipamientos necesarios para almacenar y distribuir con las máximas garantías las más de 25.000 referencias. Dichas referencias suponen un almacenamiento de alrededor de 2.000.000 de unidades cuya distribución se realiza a través de las diferentes rutas de reparto con un recorrido de más de 1 millón de kilómetros anuales.



Arriba el presidente de COFARCIR, Vicente Coca. Sobre estas líneas fachada de su edificio principal. A la derecha, moderna maquinaria encargada de realizar el perfecto empaquetado de los diversos pedidos.

En el día a día de COFARCIR hay un equipo humano muy cualificado, con un personal que supera los 110 traba-

FORMACIÓN CONTINUADA

Otra de las apuestas de COFARCIR es la oferta de Formación Continuada a sus socios, con cursos de enorme interés práctico para las oficinas de farmacia. Actualmente se dispone de un ciclo de Talleres que llevan por título "Farmacia Práctica", en el que se repasan y actualizan conocimientos sobre materias de consulta frecuente en las oficinas de farmacia: dermofarmacia, puericultura, alimentación infantil, homeopatía, diabetes, ostomías, fitoterapia... Las actividades formativas que se desarrollan en Cofarcir, son siempre fruto de la demanda de sus socios, clave del éxito de dichas actividades.



jadores, que garantizan un servicio de calidad y una atención personalizada.

Desde el punto de vista sanitario, Cofarcir es el eslabón imprescindible entre la Industria Farmacéutica y la Oficina de Farmacia. En definitiva, la labor de Cofarcir supone que el medicamento esté diariamente en cualquiera de las Oficinas de Farmacia de la provincia y limítrofes, con todas las garantías sanitarias.

Desde una posición de estabilidad, COFARCIR, sigue creciendo, gracias al espíritu de superación de todas las personas que la integran, ya que tanto socios como personal y Consejo Rector están plenamente convencidos de la eficacia y eficiencia del modelo de distribución farmacéutica al que representa Cofarcir, y lo ven como uno de los eslabones más consistentes de la Sanidad Española actual.

Desde el punto de vista sanitario, COFARCIR es el eslabón imprescindible entre la Industria Farmacéutica y la Oficina de Farmacia

Ya desde hace un par de años la facturación de Cofarcir ha venido superando la barrera de los 100 millones de euros al año, siendo esta empresa una de las más grandes de la provincia.

En una confirmación de su apuesta por las nuevas tecnologías, COFARCIR lleva tres años ofreciendo a sus socios la posibilidad de transmitir sus pedidos a través de Internet con las consiguientes ventajas de ahorro, velocidad y fiabilidad. Además la Web de COFARCIR (www.cofarcir.es) se ha confirmado como una herramienta que facilita las consultas y permite a los socios estar informados de manera inmediata de la marcha de su empresa, siendo utilizada por el 90% de ellos.

A lo largo del año 2005, se completó la automatización de la sucursal de Alcázar de San Juan, e implementó un sistema de radiofrecuencia en la central de Ciudad Real, consumando así la gran apuesta del Consejo Rector por renovar tecnológicamente el Almacén de Alcázar de San Juan y actualizar el de Ciudad Real para mejorar el servicio a los socios.

Este año 2006, está siendo muy especial para Cofarcir, ya que cumple 75 años, lo cual es un motivo de orgullo para todos los que forman el equipo humano. Diversos actos se han desarrollado en los que, en alguno de ellos, se contó con la presencia del Presidente del Gobierno de Castilla-La Mancha, los Alcaldes de Ciudad Real y Alcázar de San Juan, el Consejero de Sanidad y la Delegada provincial, entre otras destacadas personalidades.

Cámara Ciudad Real



Posterior a la firma de varios convenios entre la Cámara y los Colegios de Abogados, Notarios y Registradores, se informó de las ventajas de su conocimiento y uso.

La Cámara de Comercio de Ciudad Real potencia la Corte de Arbitraje

El jueves 5 de octubre tuvo lugar en la sede de este organismo una jornada informativa

La Cámara de Comercio e Industria de Ciudad Real quiere fomentar, entre los empresarios el uso del arbitraje como un mecanismo para agilizar la resolución de conflictos. Es por ello que, el pasado jueves, 5 de octubre, tuvo lugar en la sede de este organismo, una jornada informativa sobre la Corte de Arbitraje.

Posterior a la firma de varios convenios entre la Cámara y los Colegios de Abogados, Notarios y Registradores, se informó de las ventajas de su conocimiento y uso.

Esta jornada contó con la participación de Eugenio Gay Montalvo, magistra-

do del Tribunal Constitucional, acompañado por el presidente de la Cámara de Comercio, Juan Antonio León; el decano del Colegio de Abogados de Ciudad Real, Cipriano Arteché; el representante del Co-

legio de Notarios de Albacete, José Ignacio Bonet; el Fiscal Jefe de la Audiencia Provincia, Jesús Caballero Klink; el presidente de la Audiencia Provincial, José M^a Torres Fdez. de Sevilla; y el presidente del Colegio de Registradores de CLM, José Antonio Garvía.

El magistrado del Tribunal Constitucional afirmó que la utilización de los sistemas de arbitraje es un indicio de modernidad

El magistrado del Tribunal Constitucional afirmó que la utilización de los sistemas de arbitraje es un indicio de modernidad en la sociedad. Su conocimiento del mundo de la abogacía le llevó a afirmar que los abogados son un reflejo de la sociedad en la que viven. Posteriormente, refiriéndose al Colegio de Abogados de nuestra provincia, señaló que los

ejemplos de modernidad, compañerismo y presencia en la sociedad.

El decano del mencionado colegio elogió la visión de futuro de la Cámara de Comercio por su pronunciamiento a favor de la Corte Arbitral y el interés de su promoción entre los empresarios ciudadreales.

Garvía apostó por el éxito de este órgano de resolución de conflictos ya que el arbitraje es un procedimiento rápido, eficaz y económico, para solventar las controversias que puedan surgir de una relación jurídica cualquiera siempre que sea sobre una materia de libre disposición para las partes.

Debido a la congestión producida en los Tribunales, causada por el atasco que

En un mundo cada vez más interrelacionado con economías más abiertas y con una mayor complementariedad de los mercados, las transacciones comerciales se incrementan en número y complejidad

estos últimos sufren debido al volumen de asuntos que tramitan, el arbitraje es un procedimiento rápido, eficaz y económico, para solventar las controversias que puedan surgir de una relación jurídica cualquiera siempre que sea sobre una materia

de libre disposición para las partes. En un mundo cada vez más interrelacionado con economías más abiertas y con una mayor complementariedad de los mercados, las transacciones comerciales se incrementan en número y complejidad. El arbitraje es un recurso idóneo no sólo para resolver conflictos, sino también para prevenirlos.

Resulta evidente hoy, no sólo la conveniencia sino la necesidad para poder competir mejor en el ámbito mercantil, tanto nacional como internacional, acudir a Cortes y Tribunales Permanentes especializadas en arbitraje comercial, que garanticen los medios necesarios con garantía y solidez proponiendo a las partes soluciones equitativas y ajustadas a los usos y costumbres comerciales, así como, en su caso, al derecho.



Space cargo

ALICANTE BARCELONA BILBAO IRÚN LAS PALMAS MADRID VALENCIA



Ponemos a su disposición un completo equipo de profesionales para ofrecerle soluciones integrales en su cadena de suministros, permitiéndole tener sus productos dónde son necesarios y en el momento adecuado.

- SERVICIOS DE EXPORTACIÓN / IMPORTACIÓN: AÉREO, MARÍTIMO Y TERRESTRE
- DESPACHO DE ADUANAS
- ALMACENAJE Y LOGÍSTICA

Space Cargo Alicante S.L.
Polígono Industrial Campo Alto - C/ Italia 75, 03600, Elda (Alicante)
Tel.: 96 696 54 50 - Fax: 96 696 54 54



Javier Gómez Navarro, presidente del Consejo Superior de Cámaras

"Queremos Cámaras que sean la voz de las empresas y les ayuden a mejorar su competitividad"

Javier Gómez Navarro ha sido reelegido presidente del Consejo Superior de Cámaras para los próximos cuatro años. Fue Ministro de Comercio y Turismo entre 1993 y 1996 consiguiendo la aprobación de la Ley de Comercio y actualmente es presidente de Aldeasa y lidera la empresa MBD, dedicada a la consultoría empresarial.

¿Qué Cámaras se ha encontrado al llegar a la presidencia?

En estos momentos las Cámaras se encuentran en una situación económica saneada, con pleno apoyo legal y un gran dinamismo en la prestación de servicios a empresas. Para ello le comentaré algunos datos en las áreas principales de nuestra actividad; creación de empresas, internacionalización, formación y nuevas tecnologías.

En cuanto la creación y desarrollo de empresas, en los últimos seis años hemos ayudado a crear 37.000 empresas y hemos atendido a 180.000 emprendedores en las Ventanillas Únicas Empresariales.

Respecto a la internacionalización, somos la primera entidad no oficial que más recursos dedica a la promoción del comercio exterior, con 431 millones de euros desde 1991; además, el 25% de las nuevas empresas exportadoras han pasado por el Programa Plan de de Iniciación a la Promoción Exterior (PIPE) y 35.000 empresas utilizan regularmente

En estos momentos las Cámaras se encuentran en una situación económica saneada, con pleno apoyo legal y un gran dinamismo en la prestación de servicios a empresas

los servicios de comercio exterior de las Cámaras.

Sobre formación empresarial somos la primera institución educativa después de la Enseñanza Pública, con 110.000 alumnos al año y casi 6.000 acciones formativas.

Y sobre el fomento del uso de las nuevas tecnologías en la empresa, las Cámaras han emitido más de 25.000 certificados digitales desde el año 2005 a través de CAMERFIRMA, nuestra Sociedad de Certificación Digital en Transac-

Nuestra historia y nuestra forma de trabajar nos aporta una gran cercanía a las empresas y sus necesidades reales

ciones Comerciales y desde enero de este año se han emitido más de 2.000 certificados de origen online para el fomento de las nuevas tecnologías aplicadas al comercio exterior.

¿Cuáles son las principales fortalezas de la red de Cámaras, los puntos fuertes que aportan valor añadido y las diferencias de otras organizaciones empresariales?

Nuestra historia y nuestra forma de trabajar nos aporta una gran cercanía a las empresas y sus necesidades reales, ya que las Cámaras son gestionadas por las propias empresas, que cada cuatro años eligen a sus representantes al frente de las Cámaras.

Y me gustaría destacar la función de órgano consultivo de la Administración reconocida por Ley, que nos convierte en la correa de transmisión entre la empresa y la Administración para el intercambio de información y definición de actuaciones dirigidas a mejorar la competitividad.

Fomentar la internacionalización de la empresa española es una de las tareas asignadas a las Cámaras por la Ley que las regula. ¿Puede detallarnos que cuales serán sus prioridades en este campo?

En primer lugar, incrementar el número de PYMES españolas que exportan con regularidad, una cifra que se sitúa ahora mismo en algo más de 30.000 em-



Javier Gómez Navarro ha sido reelegido presidente del Consejo Superior de Cámaras para los próximos cuatro años.

presas. Es importante reforzar la identificación y promoción de Pymes tecnológicamente avanzadas o empresas con tecnología propias susceptibles de ser exportadoras y promocionar sectores y empresas de alta tecnología.

Trabajaremos para reducir la concentración geográfica de nuestras exportaciones facilitando el acceso a otros mercados, mediante la potenciación de las acciones de los Comités Bilaterales.

Queremos poner en marcha un nuevo programa para paliar el desconocimiento de las instituciones financieras internacionales y sus procedimientos de elaboración/presentación de ofertas.

Y junto a todo esto, crearemos un nuevo programa de "Apertura de merca-

dos" para diversificar la exportación y la inversión, vía encuentros empresariales con la distribución y encuentros empresariales de negocios.

En los últimos años las Cámaras se han distinguido por su fomento de la cultura del auto empleo y la creación y desarrollo de nuevas empresas. ¿Seguirán siendo líderes en el apoyo al emprendedor?

Sobre la creación de nuevas empresas, disponemos de potentes herramientas que han demostrado con creces su utilidad.

Potenciaremos el Instituto Cameral de Creación y Desarrollo de Empresas (INCYDE), tanto la Red Nacional de Viveiros Empresariales que está poniendo en marcha como su trabajo de asesoramiento a las empresas de nueva creación.

Otra gran herramienta es la Ventanilla Única Empresarial. Tenemos prevista su extensión progresiva a todo el territorio nacional para que la simplificación burocrática facilite, en un solo acto administrativo, la creación de empresas.

Para terminar, ¿se atreve a resumir, en un párrafo, los objetivos de su mandato?

Desde las Cámaras de Comercio vamos a seguir trabajando para consolidar nuestro papel institucional y de interlocución permanente con las administraciones públicas con el objetivo de asumir, coordinar e impulsar todas aquellas actuaciones encaminadas a mejorar la competitividad de las empresas por el interés general de nuestra economía, y en definitiva, de toda la sociedad, razón de ser original e institucional de las Cámaras de Comercio.

Jornada de Protección de Datos "Protégete CLM" en la Cámara

Entrada en vigor de la Ley Orgánica de Protección de Datos de Carácter Personal



Jornada presentada por el Delegado de Industria y Tecnología, Juan José Fuentes, y el Presidente de la Cámara, Juan Antonio León.

Con motivo de la entrada en vigor de la Ley Orgánica de Protección de Datos de Carácter Personal, surge una serie de obligaciones para aquellas empresas que posean ficheros con datos de carácter personal.

La principal dificultad que encuentran dichas empresas radica, en primer lugar, en la interpretación de la normativa y su impacto en el entorno empresarial. Otro inconveniente aparece a la hora de decidir si la organización se ve afectada por la ley y, en caso afirmativo, valorar cuales son las acciones que se deben llevar a cabo desde el punto de vista legal y técnico para cumplir con la norma.

El proyecto Protégete CLM, pretende

facilitar a las empresas de la región su adaptación a la normativa vigente en ma-

teria de protección de datos de carácter personal Protégete CLM, proporciona una herramienta informática que, de forma sencilla y autónoma, ayuda a valorar y conocer como mejorar las medidas técnicas y organizativas exigidas por la ley para ficheros de nivel Básico de protección.

Con el fin de informar a las empresas, especialmente a las Pymes, se ha celebrado en el Salón de Actos de la Cámara de Comercio, una Jornada sobre el tema, que ha sido presentada ante un buen número de empresarios, por el Delegado de Industria y Tecnología, Juan José Fuentes y por el Presidente de la Cámara de Comercio, Juan Antonio León Triviño. La ponencia ha sido impartida por Ricardo Chamorro, director-gerente de Chamorro Consultores Jurídicos.

La Fundación Ínsula Barataria ha presentado todo el programa a través de su personal técnico.



Un numeroso grupo de empresarios se sintió interesado por el contenido de esta jornada.

Concurso es@parates

Navidad 2006

1 ^{er} Premio	3.000	euros
2 ^o Premio	1.800	euros
3 ^{er} Premio	1.000	euros
4 ^o Premio	800	euros
5 ^o Premio	400	euros

embellece tu ciudad!

BASES DE PARTICIPACIÓN

La Cámara de Comercio de Ciudad Real convoca este concurso dirigido al sector comercial, en colaboración con la Federación de Comercio de Ciudad Real.

DIRIGIDO A

Todos los establecimientos comerciales de Ciudad Real y provincia, cualquiera que sea su actividad comercial.

INSCRIPCIONES

Las inscripciones deberán efectuarse, por escrito, antes de las 19 horas del día 24 de Noviembre, en el Servicio de Información de la Cámara, (calle Lanza, 2), rellenando el correspondiente Boletín de Inscripción. Las enviadas por correo deberán tener matasellos con fecha anterior al 21 de Noviembre. La relación de participantes se publicará en la Revista Mensual de la Cámara de Comercio.

PERIODO DE EXHIBICIÓN

Las fechas de exhibición de los escaparates, como mínimo serán las comprendidas entre los días 6 y 31 de Diciembre de 2006, ambos inclusive.

CONDICIONES DE PARTICIPACIÓN

- Los escaparates que participen deberán estar colocados el día 1 de Diciembre y no podrán variarse hasta las 20 horas del día 22 del mismo mes.
- Deberá estar visible el distintivo del concurso facilitado por la Cámara. La ausencia de esta acreditación o la intencionada dificultad para su localización implicará la descalificación del establecimiento participante.
- Se iluminarán los escaparates, como mínimo, hasta las 22:30 horas.

VALORACIÓN

El Jurado valorará que los escaparates contengan motivos alusivos a las FIESTAS DE NAVIDAD y se guiará por criterios comerciales y artísticos, destacando los aspectos de:

- Calidad
- Modernidad e innovación
- Originalidad
- Iluminación
- Exposición del propio producto

El Jurado estará compuesto por comerciantes y especialistas. Actuará de secretario, con voz pero sin voto un técnico de la Cámara de Comercio.

- El fallo del jurado será inapelable, notificándose a los galardonados y haciéndose público en los distintos medios de comunicación.
- Si el jurado calificador lo estimase conveniente, podrá declarar el Concurso desierto.
- La entrega de los premios se celebrará en enero de 2007, en el Salón de Actos de esta Cámara. (se comunicará fecha y hora)

Los participantes en este concurso aceptan expresamente las bases del mismo, así como las decisiones y fallo del Jurado.

Cámara
Ciudad Real



La Protección de Datos en el ámbito empresarial y su adaptación a la Ley

Existen multitud de riesgos para las empresas que no cumplen dicha normativa y que deben ser tenidos muy en cuenta

En la actualidad, es difícil encontrar alguna empresa que no tenga sistemas informáticos que traten datos de carácter personal (fichas de clientes, facturas...o los mismos empleados). Ello implica la obligatoriedad de adaptarse a la normativa de protección de datos de carácter personal.

Es por ello que no encontramos prácticamente ninguna empresa que esté fuera del ámbito de la Ley, ya que las mismas realizan habitualmente un tratamiento de datos personales en el ejercicio de su actividad (gestión de pedidos y datos de contacto de clientes, facturas, usuarios del web, nóminas, estudios de solvencia de clientes credit scoring, recepción de C.V, acciones de marketing, compra de bases de datos, proveedores, minusválías de los trabajadores, afiliaciones sindicales, etc.).

Aspectos como saber si su asesor o gestor cumplen con la ley (al tratar datos personales de sus empresas), si ha implantado un documento de seguridad que resuma las obligaciones del personal (entre otras medidas) o si informa a sus clientes en el momento de recabar los datos de todo lo preceptivo y estipulado legalmente, son aspectos extraordinariamente sensibles que hacen referencia a nuestra intimidad y que no debemos despreciar. En caso contrario, la empresa o profesional se expone a graves sanciones económicas.

Existen multitud de riesgos para las empresas que no cumplen dicha normativa y que deben ser a tenidos muy en cuenta, como las elevadas sanciones de la Agencia Española de Protección de Datos (las mas altas de Europa a nivel Europeo y cuya

ALGUNAS DE LAS MÁS IMPORTANTES OBLIGACIONES EN ESTA MATERIA

- Informar a los clientes, proveedores o interesados convenientemente sobre el tratamiento que se va a realizar de sus datos, implantando en todos los formularios de recogida de datos cláusulas legales específicas.
- Inscribir los ficheros en la Agencia Española de Protección de Datos.
- Implantar un sistema de identificación y autenticación en los sistemas informáticos que traten datos de carácter personal.
- Hacer copias de seguridad de los datos, al menos semanalmente, etiquetando los soportes y guardándolos de forma protegida.
- Solicitar el consentimiento de los interesados a la hora de obtener sus datos de carácter personal, facilitándoles en todo momento los derechos de acceso, modificación, cancelación y oposición.
- Cifrar las informaciones consideradas especialmente protegidas.
- Implantar un sistema de gestión ante incidencias, por ejemplo ante virus informáticos o robos que pongan en peligro la confidencialidad de los datos de carácter personal.
- Implantar un registro de acceso a los datos y nombrar un Responsable de Seguridad.
- Regularizar con todo el personal las cláusulas obligatorias de confidencialidad, estableciendo por escrito el "deber de secreto" que refleja la Ley.
- Firmar un contrato de privacidad de datos con asesores y gestores que presten servicios fiscales, laborales y contables a la entidad.
- Implantar ciertas medidas para toda la documentación existente en soporte papel. Inventariar archivadores, proteger la información sensible, inscribir los ficheros en soporte físico en la Agencia,...
- Pasar una auditoria cada dos años.

cuantía puede llegar a los 600.000 euros o las cada vez mas frecuentes inspecciones de la misma, que puede actuar no solo a instancia de parte (por ejemplo, un trabajador descontento) sino también de oficio.

Desde el CEEI de Ciudad Real se presta un servicio profesional y especializado en la materia, que da al empresario las máximas garantías de cumplimiento, realizándose un trabajo de adecuación total a la normativa vigente. La personalización del servicio hace que las empresas de la provincia tengan una buena oportunidad de adaptarse a la Ley, de una forma paulatina y sencilla, con la ventaja de que, una vez adecuado a la normativa, la empresa no tendrá que destinar tiempo y recursos para su mantenimiento.

Desde el CEEI de Ciudad Real se presta un servicio profesional y especializado en la materia, que da al empresario las máximas garantías de cumplimiento



Una empresa, una solución

Capital

Capital

Mecenazgo

Fondos



Humano

Tecnológico

Cultura

Propios



BRAVO Y CIA
Asesores Técnicos - Correduría de Seguros

bravo@bravoycia.es
www.bravoycia.es
902 15 16 95



La Cámara de Comercio de Ciudad Real promueve la participación de las mujeres empresarias.

Una iniciativa que ha favorecido un aumento en la creación de empresas dirigidas por mujeres.

Si eres emprendedora, tráenos tu proyecto de empresa y te ayudaremos a hacerlo realidad.

Compruébalo. Estás en tu Cámara.

Cámara de Ciudad Real

Calle Lanza, 2 13004 CIUDAD REAL
Tel. 926 27 44 44 - Fax 926 25 38 13
info@camaracr.org - www.camaracr.org

Cámara

Ciudad Real

Contigo

El CEEI organiza con CESMA un Master en Comercio Internacional

Esta actividad formativa está diseñada para formar directivos con los conocimientos para los procesos de internacionalización de las empresas

El Centro Europeo de Empresas e Innovación de Ciudad Real es consciente de las necesidades de las Pymes para actualizar la estructura, organización y dinámica operacional. Debido a ello, el CEEI con la Escuela de Negocios CESMA organiza un Master en Comercio Internacional.

Esta actividad formativa está diseñada para formar directivos con los conocimientos y habilidades para los procesos de internacionalización de las empresas de nuestra provincia.

Está dirigido a universitarios y profesionales que precisen formación sobre mercados internacionales. Todos ellos serán dotados de conocimientos prácticos y teóricos en las habilidades para desenvolverse en los mencionados mercados internacionales. Esto les permitirá el planteamiento de situaciones y la toma de decisiones relacionadas con la dimensión exterior en organización, financiación, proyección y comercialización.

La metodología que se va a utilizar combina la formación teórica con la resolución de casos prácticos, lo que promoverá la participación activa y se exigirá la presentación de un proyecto final para la evaluación de los conocimientos adquiridos.

Debido a la especialización y la atención individualizada del master, el número de plazas está limitado a treinta alumnos. El proceso de admisión requiere un proceso de selección basada en entrevistas personales, comprobando, así, el ni-

vel de formación y/o experiencia previa acreditadas, a efectos de garantizar la idoneidad del colectivo de asistentes.

Para obtener la titularidad en Master en Comercio Internacional, el alumno debe seguir con aprovechamiento el desarrollo de todo el programa, cumpliendo un requisito mínimo de asistencia establecida. Igualmente debe superar las pruebas de evaluación continua y, posteriormente, elaborar un proyecto que defenderá ante un tribunal.

Para facilitar el desarrollo de este proyecto, cada alumno y su equipo, tendrá el apoyo de un tutor que realizará su correcta planificación y ejecución.

Este programa se desarrollará del 24 de noviembre de 2006 al 30 de septiembre de 2007, su duración será de 400 horas incluyendo horas presenciales, de trabajo en equipo, visitas al Aeropuerto D. Quijote, al de Madrid-Barajas, Puerto de Valencia, empresas, tutorías, elaboración, presentación y defensa del proyecto final.

Lugar de Celebración: Parque Empresarial de la Cámara de Comercio e Industria de Ciudad Real. Polígono Larache C/Pedro Muñoz, 1 - 13005 Ciudad Real.

Para más información dirigirse a Encarna López
Tlfno.: 926 27 30 34
Fax: 926 21 63 98
E-mail: ceei@ceei.cr
web: www.ceei.cr

CONTENIDO

1. Instituciones europeas
2. Economía Internacional
3. Instrumentos de Promoción Exterior
4. Desarrollo Proyectos en el Comercio Internacional
5. Gestión del Conocimiento
6. Habilidades Directivas
7. Make a Team
8. Fuentes de Información
9. Dirección Comercial y Márketing Internacional
10. Régimen Jurídico Aduanero
11. Análisis Económico Financiero
12. Estrategia de Negocios Internacionales
13. Financiación Internacional: Cobros y Pagos
14. Negociación y Contratación Internacional
15. Logística y su Entorno
16. Transporte en el Comercio Internacional
17. Implantación de una Empresa en el Exterior
18. Inglés Comercial
19. Proyecto de Comercio Exterior

El aceite del Campo de Calatrava ha estado en España Original

□ **La Asociación** para la promoción del aceite de oliva del Campo de Calatrava ha acudido a la feria España Original, que se ha celebrado del 25 al 28 de septiembre en el pabellón ferial de Ciudad Real, donde se dio a conocer este producto y ha presentado la marcha Aceite Campo de Calatrava. Para ello ha contado con la colaboración y el apoyo de la Asociación para el Desarrollo del Campo de Calatrava, cuyo presidente, Miguel Ángel Valverde, ha acudido a la inauguración. Los productores de aceite de oliva, están muy interesados en esta nueva feria; a tal fin se preparó un coupage con los mejores aceite, y una presentación especial del producto con una cuidada imagen. La presencia del aceite de oliva Campo de Calatrava en esta feria ha supuesto un importante paso tras más de dos años de trabajo en los que los productores han estado implicados.

Félix Solís presenta sus familias de vinos "Analivia" y "Condado de Oriza"

□ **Se ha realizado** la presentación de las familias de vinos de Pagos del Rey "Analivia" y "Condado de Oriza". Félix Solís Yáñez, presidente y Consejero delegado de Pagos del Rey, S.L., empresa englobada dentro de Félix Solís Avantis, habló del inicio inminente de la primera compañía de vendimia en la bodega de Fuenmayor, adscrita a la Denominación de Origen Calificada Rioja, cuya inversión rebasará los 20 millones de euros y no descartó que en un futuro próximo la compañía cuente con bodega propia en alguna otra indicación de calidad más. Con este concepto de Pagos del Rey, y con la diferenciación exhaustiva de marcas por canales, se quiere ser un referente como "proveedor global" de hostelería.

España Original, escaparate para Granja Real

□ **España Original** ha sido el mejor escaparate para esta joven marca cárnica ciudadrealeña, que forma parte del Grupo Alimentación Margó, una sólida empresa familiar que va por la tercera generación, desde que fuese creada en los lejanos años 40. La evolución de esta empresa familiar, que ya cuenta con una plantilla de más de medio centenar de trabajadores y una flota de 14 vehículos, ha ido pareja al devenir industrial de la provincia, desde los humildes y lejanos orígenes, hasta las modernas y bien dotadas instalaciones con que cuenta actualmente en Ciudad Real. La empresa, que ha sumado entre sus objetivos el de potenciar la responsabilidad social, ha suscrito un reciente convenio con Laborvalía para la contratación de discapacitados. "Granja Real" ha asistido a España Original con stand de 40 metros, convencidos de que ha sido una excelente plataforma comercial.

"Ojos del Guadiana" presente en "España Original"

□ **La Cooperativa** Quesera "Ojos del Guadiana" espera que la presencia en la Feria "España Original", sea productiva. Según manifestaciones de su presidente, Luciano Romero. A lo largo de este año, esta cooperativa ha asistido a grandes ferias de alimentación en Madrid o Barcelona, y por eso, y como manifestaba Luciano Romero, "no podíamos faltar en Ciudad Real". La Cooperativa ofreció sus productos, entre ellos, el queso artesano manchego curado "Ojos del Guadiana", producto recientemente galardonado con la Medalla de Oro "Gran Selección". "España Original" ha sido una muestra dirigida a profesionales y a la promoción de los productos de Castilla La Mancha y en la que ha imperado el negocio y la profesionalización. Esta

Cooperativa es una de las empresas de Daimiel, que como tantas otras, tiene en la comercialización de los productos, uno de sus mayores retos. Sus objetivos, en palabras de Luciano Romero, son "la expansión en el mercado y la ampliación en la fabricación".

Socuéllamos tendrá un huerto solar

□ **Acciona prevé** capturar durante el conjunto del año un total de 180 millones de euros de unos 2.500 inversores particulares para promover las denominadas "huertas solares", lo que constituirá la mayor dotación de particulares en energías renovables, según datos del grupo de construcción, servicios y energía; y tiene previsto instalar una "huerta solar" en Socuéllamos. Las "huertas solares" son un modelo de instalación de generación de energía solar que Acciona promueve con el fin de integrar pequeñas instalaciones de propiedad individual en un mismo recinto para compartir infraestructuras y servicios con el fin de optimizar su gestión y rendimiento.

Los vinos de Vinícola triunfan en Alemania

□ **Los vinos** de Vinícola de Tomelloso han vuelto a triunfar en el concurso internacional Mundus Vini 2006, en Alemania obteniendo dos medallas de oro y dos de plata. Los premiados con el máximo galardón son "Torre de Gazate Crianza 2003" y "Finca Cerrada Tempranillo 2005". En total, a este certamen internacional, el más importante de cuantos se celebran en Alemania, se han presentado 4.400 muestras de vino, elaborados en 33 países de todo el mundo. El jurado de este certamen ha concedido 2.600 medallas de oro y 1.025 de plata. Las degustaciones de todas las muestras de vino presentadas al concurso se han celebrado entre agosto y septiembre, y los premios acaban de hacerse públicos.

Actualizados los datos de suelo industrial de 36 municipios de la provincia de Ciudad Real

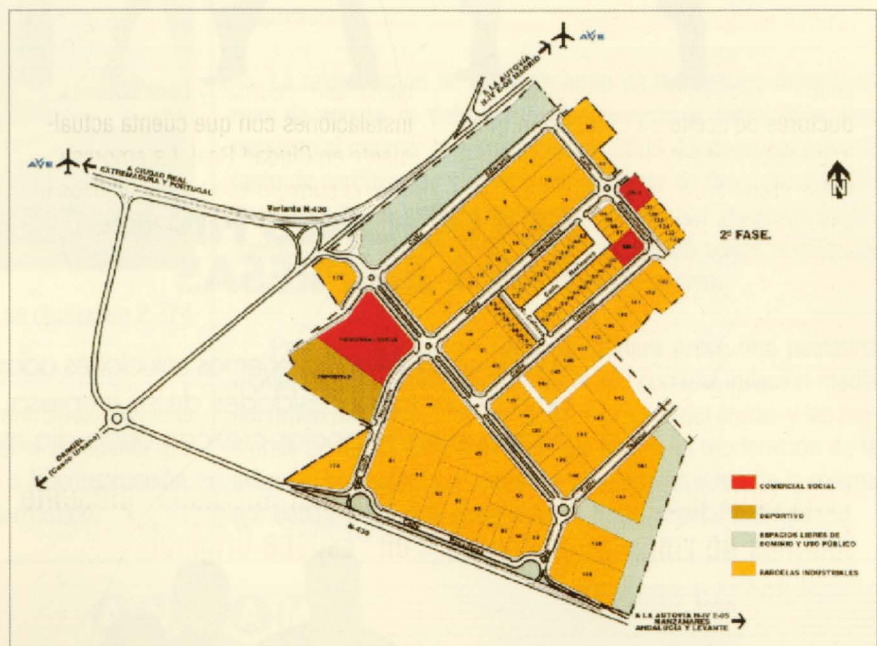
Ha permitido la incorporación de 12 nuevas zonas y polígonos industriales que, sumado a lo existente, permite acceder a información de un total de 272

El Consejo de Cámaras Oficiales de Comercio e Industria de Castilla-La Mancha ha visitado un total de 63 polígonos ubicados en 36 municipios de la provincia de Ciudad Real, dando por completada la obtención de datos de Suelo Industrial en el primer semestre del año. Estas visitas han permitido la incorporación de 12 nuevas zonas y polígonos industriales lo que sumado a lo existente permite acceder a información de las 272 zonas y polígonos en toda la región.

Entre los polígonos de nueva incorporación en la provincia de Ciudad Real, se encuentra el polígono industrial de Herencia; el polígono 'Alces Zona de Ordenación 6.1' ubicado en el municipio de Alcázar de San Juan; la zona industrial SI-5 en Almodóvar del Campo; y el polígono 'El Cabezuelo' situado en la localidad de Argamasilla de Calatrava.

Además, se han incorporado a la base de datos el polígono industrial del municipio de Membrilla; la fase II del polígono 'Campo de Aviación' en Santa Cruz de Mudela; la zona industrial SUE-14, ubicado en la localidad de Almuradiel; el polígono 'El Llano' en Agudo y la futura actuación industrial de la Entidad Pública Empresarial de Suelo (SEPES) en Ciudad Real.

Es importante destacar la nueva actuación industrial llevada a cabo en Daimiel, conocida como "Complejo Industrial del Alto Guadiana" (CIDAG), y que



Ejemplo: Parque Industrial de Daimiel.

cuenta con aproximadamente un millón de metros cuadrados. Este complejo industrial, situado al otro lado de la A-43, dispone de tres zonas fundamentales: tecnológica, logística e industrial de alta y

baja densidad. Además, cuenta con diversos parques de actividades como, por ejemplo, un centro integrado de servicios, un área de investigación e innovación, un área dotacional, un centro logístico, un parque empresarial adosado y un parque industrial.

Es importante destacar la actuación industrial llevada a cabo en Daimiel, el "Complejo Industrial del Alto Guadiana"

El Consejo de Cámaras Oficiales de CLM ha creado una web de Suelo Industrial de la región www.sueloindustrialclm.com en la que el empresario o emprendedor puede acercarse a la realidad del Suelo Industrial existente en Castilla-La Mancha o informarse de las últimas noticias sobre polígonos.

JORNADAS PARA GESTORES DE EMPRESA

VAMOS a hacer NEGOCIOS



SOLUCIONES FINANCIERAS PARA EMPRESAS

Porque en **El Monte** tenemos soluciones adaptadas para cubrir las necesidades de su empresa, para que sus negocios crezcan cada día más.



La contratación crece un 31,7% los meses de septiembre y octubre

La contratación en Castilla-La Mancha subió un 31,7% en los meses de septiembre y octubre con respecto a la media del año 2005, al realizarse un total de 121.768 contratos.

Esto se debe a que las empresas organizan sus plantillas en línea con la estrategia del nuevo ejercicio que comienza, y es en este momento cuando buscan a los candidatos que concuerden con sus nuevas necesidades con el fin de formarlos.

Esta situación de expansión de empleo se refleja también en el número de contratos realizados por empresas líderes en gestión de Recursos Humanos. Durante los meses de septiembre y octubre del año pasado, se realizaron 2.774 nuevos contratos en Castilla-La Mancha.

En el conjunto nacional el aumento de contratación en este periodo fue del 15,32 por ciento. Hay que tener en cuenta que las empresas temporales no tienen acceso a la construcción, sanidad, administración pública y servicio doméstico.



La Cámara espera una moderación de la inflación en los próximos meses

La tasa de inflación alcanzó su techo máximo en el mes de julio con un 4%. El dato de agosto, un 3,7%, adelanta la tendencia de moderación que, para los próximos meses, espera el Servicio de Estudios de la Cámara de Comercio. A pesar de la moderación en el IPC, el diferencial de precios con la media de los países de la zona euro se mantiene en 1,5 puntos porcentuales, lo que continúa presionando sobre la competitividad de las empresas en el exterior, haciendo más complicada la internacionalización empresarial.

La ralentización en el crecimiento de los precios durante el mes de agosto se debe fundamentalmente al efecto base con respecto al mismo al mismo mes de 2005. Es decir, los precios tanto de carburantes y combustibles como de gas y de algunos servicios de turismo y hostelería, registraron mayores incrementos en agosto de 2005, con lo que efecto sobre la inflación interanual de agosto de 2006 es de moderación.

Para los próximos meses, la Cámara prevé una paulatina moderación que permitirá cerrar el año con una inflación media del orden del 3,7%, siempre que los precios del crudo y las tensiones geopolíticas lo permitan. De hecho, la moderación de la inflación subyacente en agosto y el mantenimiento de la misma por debajo del índice general así lo podrían estar anticipando.

ANGAMA

ARTES GRAFICAS

- medianas y grandes cantidades
- máquinas de 1, 2 y 4 colores
- alto equipamiento técnico
- diseño y foto industrial
- revistas y libros
- folletos y catálogos
- continuo y talonarios
- carpetas con/sin anillas
- carteles hasta 100 x 140
- calendarios

Políg. Ind. "Larache"
c/ Pedro Muñoz, 1
13005 CIUDAD REAL
Telf.: 926 21 01 25 • Fax: 926 21 17 20
E-mail: angama@cim.es

ANGAMA

digital

- directamente desde el ordenador
- microcantidades
- muy económico
- 24 horas
- color, blanco/negro y datos variables
- hasta cartulinas de alto gramaje
- folletos
- carteles
- tarjetas
- invitaciones
- menús
- memorias
- tesis
- etiquetas
- mailings personalizados



Etiqueta Ecológica Europea

Se trata de un sistema voluntario e independiente que promueve el consumo y la producción de bienes y servicios respetuosos con el medio ambiente. La concesión de este sello europeo de calidad ecológica

se realiza cuando el producto o servicio ha sido examinado por estudios científicos y evaluado por representantes de la industria y el comercio, grupos ecologistas y organizaciones de consumido-

res. El procedimiento controla toda la vida del producto, desde la obtención de las materias primas hasta la gestión de los residuos.

Cualquier tipo de bienes y



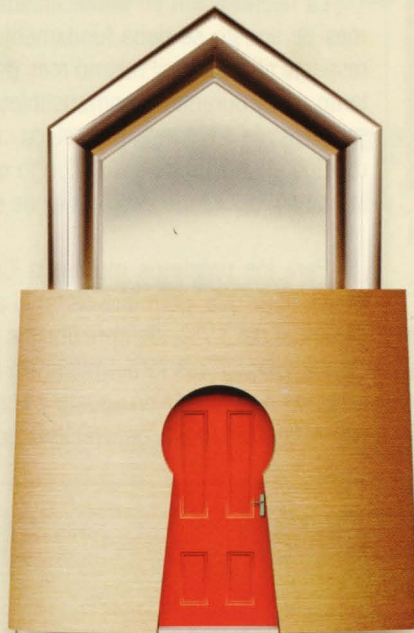
servicios puede ser candidato a esta etiqueta, a excepción de los productos alimenticios; las bebidas; los productos farmacéuticos; algunas sustancias o preparados peligrosos y dispositivos médicos especificados en diversas directivas europeas; y en general, los productos fabricados mediante métodos que puedan perjudicar al ser humano o al medio ambiente.

Hasta la fecha, la Comisión Europea (CE) ha concedido etiquetas ecológicas a cientos de productos y servicios agrupados en las siguientes categorías: camas, jardinería, equipos electrónicos, calzado, electrodomésticos, productos textiles, bricolaje, papel, limpieza, servicios de alojamiento turístico y camping, y lubricantes.

La etiqueta ecológica no sustituye al resto de sistemas de etiquetado ecológico, sino que se complementan, y consta de dos partes: el logo, una flor con el símbolo europeo; y un recuadro que expone los motivos de su concesión.

La gestión de la "flor" es competencia del Comité de Etiqueta Ecológica de la Unión Europea (CEEUE). Una vez que los criterios son adoptados por mayoría cualificada de los Estados Miembros y la CE, son válidos durante tres años. Tras este tiempo, los criterios se revisan y pueden hacerse más exigentes.

SEGURO HOGAR XXI



Mucho Más Seguro

Y su hogar más protegido para que se despreocupe de los riesgos e imprevistos que puedan afectar a su casa y los suyos, con un servicio de asistencia disponible las 24 horas del día.

Caser Seguro Caser Hogar XXI es un producto de la aseguradora CASER CAJA DE SEGUROS REUNIDOS, Compañía de Seguros y Reaseguros, S.A. - CASER - CIF: A-28013050 a contratar a través de Segurandakia Mediación, S.A., Correduría de Seguros vinculada a Unicorp Vida Compañía de Seguros y Reaseguros, S.A. y a General Vida, Sociedad de Agencia de Seguros, S.L., Clave Dirección General de Seguros 301215. Concertado Seguro de R.C. con arreglo a la Ley 9/1994 de 30 de abril. Unicaja es agente de seguros de Unicorp Vida, Compañía de Seguros y Reaseguros, S.A., inscrita con el N°001 en su registro.





Nuestro mayor reconocimiento es la satisfacción de nuestros clientes



ERP MS Navision / SAP Business One

Con las más potentes soluciones de gestión empresarial podemos mejorar las relaciones con los clientes, la gestión económica de la empresa y la cadena de suministro.

RR.HH. Meta4 T innova

La mejor gestión del capital humano y el mejor sistema de nómina y explotación de datos con todas las ventajas de la tecnología web.

CAFM Archibus FM

Una suite integrada de aplicaciones para la gestión de infraestructuras e instalaciones que ayuda a la toma de decisiones estratégicas.

CRM Maximizer Enterprise 9

Una herramienta capaz de automatizar la fuerza de ventas, la gestión de marketing, la atención y el soporte al cliente.

BUSINESS INTELLIGENT Oracle

Es el proceso, tecnologías y herramientas necesarias para transformar los datos en información y la información en conocimiento, que derive en acciones de negocio ventajosas.

DESARROLLO WEB JSP/ PHP/ ASP

Portales de acceso a aplicaciones corporativas para clientes, proveedores y empleados, webs corporativas, promocionales, tiendas online de comercio electrónico e intranets.

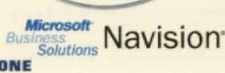
Ahora no me lo pensaría dos veces, desde que VARnet es mi Socio Tecnológico, tengo muy claro que volvería a atender su consejo: la elección de una buena SOLUCIÓN nos ha hecho mucho más competitivos...



SOLUCIONES PARA PYMES



desde 1.100€ / puesto



desde 12.000€



desde 3.495€



desde 195€



desde 12.000€



desde 9.000€

Grupo VARnet

está acreditado con la certificación ISO 9001:2000 asegurando la calidad de sus productos y procesos.

Consúltenos, le asesoraremos personalmente. PARA MÁS INFORMACIÓN:

T. 902 119 167 | F. 926 230 415 www.varnet.com | info@varnet.com

Las CCAA tienen tres años para implantar las ITV de ciclomotores



Las comunidades autónomas dispondrán de una moratoria de tres años para obligar a los ciclomotores de dos ruedas a pasar la inspección Técnica

de Vehículos, con el fin de que en cada región puedan habilitarse estaciones móviles que efectúen la inspección en centros urbanos.

El 22 de septiembre entró en vigor el real decreto por el que los ciclomotores, los quads, los vehículos de tres ruedas, los cuadriciclos y los

cuadriciclos ligeros deberán someterse a la ITV, a la que no estaban obligados hasta el momento. Sin embargo, el Gobierno ha tendido en cuenta que el desplazamiento de los ciclomotores de dos ruedas a las estaciones de ITV puede verse afectado por restricciones a la circulación, dado que estos vehículos no pueden circular por autopistas ni autovías.

El Ejecutivo cree que en muchos casos será necesario habilitar estaciones móviles que se desplacen a los centros urbanos para realizar las inspecciones, y deja en manos de las comunidades autónomas la potestad para fijar la fecha de entrada en vigor de la obligatoriedad de la ITV para los ciclomotores de dos ruedas, siempre que el retraso sea menor de tres años desde la publicación en el BOE de la nueva normativa, es decir, antes del 21 de junio de 2009.

En todo caso, la norma aprobada establece unos plazos para que los ciclomotores y los cuadriciclos comiencen a pasar la inspección. Así, los vehículos con matrícula acabada en cero deberán pasar la revisión técnica antes del próximo 22 de marzo, los de matrícula acabada en uno antes del 22 de abril y así sucesivamente. Según la nueva ley deberán pasar su primera inspección a los tres años.

ENFOQUE

SOLUCIONES AUDIOVISUALES

■ Agencia de información:

Cobertura de noticias para medios de comunicación

■ Dotación audiovisual:

- Salas audiovisuales
- Distribución

■ Producción audiovisual:

- Spot TV y Cine
- Publireportajes
- Documentales
- Cuñas de radio

■ Eventos audiovisuales:

- Presentaciones y eventos
- Realización en directo

Plaza Mayor 5, 2ª Planta
926 92 00 88 Tel.
926 92 03 53 Fax
info@enfoque.com.es
www.enfoque.com.es

Creación y Desarrollo
de Formatos
y Contenidos
Audiovisuales

Crear empresas en Ciudad Real es más fácil

Ventanilla Unica Empresarial



Un único lugar para:

- . Orientar*
- . Tramitar y*
- . Agilizar*

SEDE:
Cámara de Comercio e
Industria de Ciudad Real

C/ Lanza, 2
13004 Ciudad Real
Castilla La Mancha

Tel: 926 27 17 68
Fax: 926 22 70 11
ciudadreal@ventanillaempresarial.org
<http://www.ventanillaempresarial.org>
[Http://www.vue.es](http://www.vue.es)





**Nuevo Audi A4.
No deja indiferente.**

¿Es posible que la ciudad pueda emocionarse? ¿Que los edificios tengan alma? ¿Que las calles sean capaces de sentir? El nuevo Audi A4 tiene una personalidad y carácter que despierta grandes emociones a su paso. Incluso en quienes no están acostumbrados a sentirlas. Un automóvil sofisticado que incorpora revolucionarios motores TDI y también FSI, avances como la inimitable tracción permanente quattro®, la suspensión dinámica y el sistema de transmisión multitronic.

Tresa Automoción, S.A.

Segadores, 24 - Pol. La Estrella

Tel. 926 27 21 64

13170 Miguelturra