

## La artesanía cobra de nuevo protagonismo en Farcama



El Palacio de Congresos de Toledo 'El Greco', El Convento de Santa Fe y sus Jardines son los tres espacios en los que se está celebrando la XXXIV Feria de Artesanía de Castilla-La Mancha

**T**ras el éxito de la edición pasada, la Feria de Artesanía de Castilla-La Mancha ha vuelto al centro de la capital, Toledo. Sin embargo, este año no se celebra en el Alcázar, sino en tres nuevos espacios: el Palacio de Congresos de Toledo 'El Greco', el Convento de Santa Fe y los Jardines de este último. Allí, los visitantes que paseen entre sus expositores hasta el día 12 de octubre, pueden disfrutar de las propuestas de artesanos llegados de todas partes de la región, de la nación y de otros países, encontrando profesionales de sectores tan diferentes como la madera, la cerámica, el metal, la joyería, el cuero, los jabones, artesanos textiles, etc. Además, la muestra de estas obras se entremezclan estos días con exhibiciones en directo, actividades para los más pequeños, teniendo la gastronomía de nuevo, un papel muy importante a lo largo de la Feria.



María Dolores Cospedal conoció de cerca a todos los expositores durante la inauguración de Farcama 2014.

### ■ EL SABOR DE FARCAMA

#### Los hosteleros toledanos se unen a la Feria con sus pinchos y menús artesanos

**U**n total de 40 establecimientos hosteleros de Toledo participan en esta edición de los pinchos y menús artesanos. Los primeros por 2,50 euros y los segundos por 11 euros, estarán regados por una buena copa de vino de la tierra, poniendo de manifiesto el talento de los cocineros de la capital. Además, en Farcama Gourmet se podrá conocer de cerca la calidad de algunos de los productos castellano-manchegos. ➤ PÁGINAS 26-27



La gastronomía, íntimamente ligada a la artesanía.

### ■ PARA LOS MÁS PEQUEÑOS

#### Las actividades infantiles completan el programa

**A**l ser una actividad para toda la familia, Farcama también ha pensado en los más pequeños de la casa a la hora de elaborar su programa. Por ello, a lo largo de todos estos días tendrán espacios reservados en los que introducirse en esta materia como futuros artesanos. Además, el Palacio de Congresos de Toledo 'El Greco' será el escenario de una cita en la que las manualidades tendrán su momento. ➤ PÁGINA 22



Los niños, futuros artesanos.



# Farcama abre sus puertas con lo mejor de Castilla-La Mancha

La presidenta regional, María Dolores Cospedal, recordó que con la Feria se sigue promocionando la artesanía "con ilusión y confianza en el futuro, desde el corazón de España"

**L**a presidenta del Gobierno regional, María Dolores Cospedal, ha asegurado, durante la inauguración de la trigésima cuarta edición de la Feria de Artesanía de Castilla-La Mancha, que "con FARCAMA seguimos dando a conocer la artesanía de la región en el corazón de España" y, con ella, llevamos "nuestra ilusión y nuestra confianza en el futuro". Según la presidenta de Castilla-La Mancha, "además de ser una tradición, es un oficio, un comercio que genera empleo y negocio, engloba muchas cosas: es mucho de nuestro pasado, nuestra historia y nuestro futuro". De esta forma, tras una primera visita por el Palacio de Congresos 'El Greco', cuyo recorrido se completa con el antiguo Convento de Santa Fe, Cospedal ha agradecido a todos los participantes que esta trigésimo cuarta edición de FARCAMA, sea ya un éxito. Así, ha manifestado que, desde la Consejería de Empleo y Economía, se ha facilitado su presencia a las diputaciones, a todas las asociaciones y, en definitiva, "a cuantos creemos en la artesanía". Por ello, ha manifestado que "ese era el objetivo de que FARCAMA estuviera en el

centro de Toledo; que cuente con muchos visitantes".

## Acceso a cuatro museos

Los visitantes a la Feria tienen la posibilidad de visitar el arte de la capital de Castilla-La Mancha, ya que junto con la entrada a esta gran feria, "se pueden visitar varios museos, que sirven de atractivo cultural y patrimonial, como el Museo del Greco, el Sefardí, el de San Román o de los Concilios y el Museo del Ejército; en definitiva, "espacios que enseñan nuestra historia y nuestro futuro". Asimismo, ha destacado la importancia de que FARCAMA se sitúe tan cerca de la última exposición del IV Centenario de la Muerte del Greco, en el Museo de Santa Cruz".

## Espacio familiar

La presidenta de Castilla-La Mancha ha valorado que "FARCAMA es un algo más: un espacio perfecto para venir con la familia, con los amigos...para enseñar a nuestros hijos nuestras costumbres y tradiciones". De hecho, ha asegurado que "es un espacio familiar muy importante; porque hemos dado un primer paseo y todos hemos pensado en volver con la familia; lo que va a hacer



La presidenta regional y la consejera de Empleo y Economía fueron recorriendo todos los rincones del Palacio de Congresos "El Greco".

que sea un auténtico éxito".

Por todo ello, la presidenta de Castilla-La Mancha ha recordado que en una feria como la de este año, con más de cien stands, con un auditorio como el del Palacio de Congresos y los espacios de Santa Fe, se asegura la accesibilidad y comodidad de los exposi-

tores, por lo que FARCAMA, que permanecerá abierta desde el 3 al 12 de octubre, volverá a ser la imagen y garantía del presente y futuro de la artesanía de Castilla-La Mancha.

María Dolores Cospedal, acompañada por la consejera de Empleo y Economía del ejecuti-

vo regional, ha visitado todos los rincones del Palacio de Congresos "El Greco", para conocer de primera mano lo que los artesanos de Castilla-La Mancha han traído a esta edición de FARCAMA. La presidenta de la Junta de Comunidades también ha tenido tiempo para recorrer los stands



Cospedal fue la encargada de inaugurar Farcama.



Los artesanos de Farcama agradecieron la visita de los miembros del gobierno.





FARCAMA ofrece estos días infinidad de productos con el objetivo de llegar a todos los públicos.



institucionales de las cinco diputaciones provinciales.

La Feria de este año se compone de 89 stands que representan las diferentes creaciones de las cinco provincias de la región. Alfarería, cerámica, muebles y marroquinería cuentan con más espacios expositivos, pero en el recorrido de la Feria se puede ver productos de joyería, vidriería, cuchillería, guitarras, jabón, cetería, etc. El espacio protagonista es el Palacio de Congreso "El Greco", pero también se ha habilitado el Patio interior del

Convento de Santa Fe y las zonas ajardinadas exteriores del propio Convento. Todos aquellos interesados en acudir a la edición de este año, lo pueden hacer hasta el próximo 12 de octubre por un precio de 3 euros de lunes a viernes y 4 euros los fines de semana, la organización también ha dispuesto que los grupos superiores a diez personas cuyos componentes sean mayores de doce años tengan un precio de dos euros. Las entradas se pueden adquirir en [www.feriadeartesaniamcm.com](http://www.feriadeartesaniamcm.com) y en [www.ccm.es](http://www.ccm.es).

## ■ GUADALAJARA EN FARCAMA

# La provincia de Guadalajara está presente un año más en la Feria

Ana Guarinos asistió a la inauguración oficial de la Feria de Artesanía ubicada en el Palacio de Congresos 'El Greco' de Toledo, en la que participan ocho artesanos de Guadalajara

Una nueva edición de la Feria de Artesanía más importante de la región, FARCAMA, ha abierto sus puertas en el Palacio de Congresos 'El Greco' en Toledo, con un magnífico escaparate organizado por la Asociación Rectora de la Feria de Artesanía de Castilla-La Mancha, con el patrocinio de la Junta y de las diputaciones provinciales, además de la colaboración de Caja Rural de Castilla-La Mancha, Soliss y Globalcaja. Casi un centenar de stands de artesanos se complementan con otros institucionales, entre los que se encuentra el de la Diputación de Guadalajara que recrea un taller de artesanía, y aprovecha para mostrar algunos de los atractivos turísticos de la provincia.

La presidenta de Castilla-La Mancha, María Dolores Cospedal, ha sido la encargada de inaugurar la XXXIV edición de FARCAMA, en la que también ha estado presente la consejera de Economía y Empleo, Carmen Casero, y la presidenta de la Institución provincial, Ana Guarinos, que ha mostrado su apoyo al sector artesano en general y al de

nuestra provincia en particular, animando "a visitar la muestra y a adquirir este tipo de productos tan tradicionales y elaborados con tanto cariño, y tantas horas de trabajo".

Guarinos, junto con el diputado delegado de Turismo, Jesús Parra, ha visitado los ocho stands con representación de Guadalajara -dos más que el año anterior- interesándose por sus oficios y situación, y deseándoles suerte en esta nueva edición de Farcama que "es un referente tanto a nivel nacional como internacional y una excelente oportunidad para mostrar su trabajo y su calidad, impulsando un sector que también sirve para dinamizar el medio rural y la actividad económica de nuestra provincia".

Por todo ello, la máxima responsable de la Institución Provincial ha agradecido la apuesta de la Junta de Comunidades de Castilla-La Mancha, con su presidenta a la cabeza, por el sector artesano representado en Farcama, convertida en motor económico y apuesta por la calidad de los productos.

Los sectores más representados en esta edición de FARCAMA

son el mueble, la alfarería y la cerámica y la marroquinería, entre un amplio abanico en el que no falta el textil, la cuchillería, la forja y el metal, los bordados, el mimbre, la joyería o la bisutería, por citar algunas de las muestras artesanas que se pueden ver en la exposición

### Artesanos alcarreños

Los artesanos de Guadalajara que cuentan con stand en la

Feria son: Mirem Begoñe -Fibras vegetales-; Juan Manuel de Leyva -Cerero-; Ángela Canuria -Marroquinería y Bolsera-; Carmen del Olmo -Marroquinería y Bolsera-; Jesús González -Marquetero-; Victoria Eugenia Sánchez -Jabonera-; Nuria Gallardo -Juguetero/Muñequero- y Adolfo Pérez -Marquetería-. De esta forma, son dos artesanos más que participan en la edición de este año, frente a los seis que

acudieron en 2013. La presidenta de la Diputación estuvo acompañando a los alcarreños en las primeras horas de FARCAMA y enseñó a la presidenta regional los stands de Guadalajara.

La Feria se puede visitar hasta el próximo 12 de octubre también en el patio interior del convento de Santa Fe en horario de 11.00 a 20.00 horas, ininterrumpido. Más información en [www.feriadeartesaniamcm.com](http://www.feriadeartesaniamcm.com).



La presidenta Guarinos y el diputado Parra estuvieron en FARCAMA con María Dolores Cospedal.



# Imágenes de la riqueza artesana de Castilla-La Mancha

La presidenta María Dolores Cospedal fue la primera en comprobar "in situ" lo que FARCAMA ofrece este año a los visitantes que se acerquen al Palacio de Congresos "El Greco"



## La artesanía principal protagonista de estos días en la región

Lo mejor y más variado de Castilla-La Mancha se expone estos días en FARCAMA 2014. Productos de distintos materiales y distintos oficios ofrecerán al público asistente unos artículos de primera calidad, realizados con diferentes técnicas artesanas. Piezas únicas de decoración, de vestir o incluso de cocina son algunos de los ejemplos de las creaciones que se exhiben estos días en la capital de la Comunidad Autónoma. La inauguración como era de esperar fue un éxito que da paso a nueve días de Feria para que ningún visitante se quede sin comprobar una de las riquezas de la región.



## Expositores de la región

Las cinco provincias de Castilla-La Mancha ofrecen sus productos en la edición de este año. En la Feria nos podemos encontrar los artículos más conocidos de la región, y un sinfín de creaciones para dejar sin aliento al público que se acerque al Palacio de Congresos "El Greco".



## La cerámica, protagonista una vez más en la Feria

El alcalde de Talavera, Jaime Ramos acompañó a Cospedal por los stands de la Ciudad de la Cerámica y enseñó las creaciones que ha llevado su municipio a la edición de este año de FARCAMA. Entre ellas, el primer premio de la Bienal Internacional, que se celebró hace unos años en la localidad, concretamente en el año 2005.





## Demostraciones en directo para todos los asistentes al Palacio de Congresos "El Greco"

Uno de los atractivos de la Feria de Artesanía de Castilla-La Mancha es comprobar en vivo cómo los artesanos de la región realizan sus productos. Estas exhibiciones pretenden mostrar el trabajo previo, que han realizado los participantes en la edición, para que el público comprenda el laborioso trabajo de los artesanos de todo el mundo.



## Recorrido institucional por todos los expositores

La Presidenta de Castilla-La Mancha, María Dolores Cospedal, fue recorriendo los stands de FARCAMA para conocer las inquietudes y los trabajos de cada uno de los artesanos de la región que han participado en la edición de este año.



## La figura del ingenioso hidalgo presente en la inauguración de esta edición

El gran referente literario de Castilla-La Mancha no podía faltar en la edición de FARCAMA de este año. Después del Año Greco, en conmemoración a la muerte del pintor, el próximo año será momento de promocionar nuestro don Quijote de la Mancha, ya que se cumplen 400 años de la publicación de la segunda parte de la obra. Desde el gobierno regional, han programado un aniversario de excepción para llegar a todos los rincones del mundo con esta gran obra de la literatura española. En el Palacio de Congresos, un ingenioso hidalgo creado por los artesanos de la Comunidad Autónoma, anticipa este gran evento.



# De Zoco Artesano Provincial a Feria Artesana Regional, y más allá

El ciclo ferial que hoy conocemos como Farcama arrancó hace 48 en Toledo como un zoco para los artesanos provinciales, hoy día es una feria de referencia para artesanos regionales y nacionales



Farcama se ha convertido en la feria de artesanía referencia en nuestra región y también para muchos artesanos nacionales.

**A**ún no se llamaba FARCAMA, pero ya en el año 1966, en Toledo se celebraba el "Zoco artesano provincial", organizado por la Obra Sindical de Artesanía. La exposición se ubicaba en la Casa de la Cultura, muy cerca del paseo del Miradero, en el mes de junio, coincidiendo con la festividad del Corpus Christi.

La primera fusión de la artesanía con la monumentalidad de Toledo, Ciudad Patrimonio de la Humanidad por la Unesco, se produjo en 1980 cuando se ubicó en el Palacio de Tavera, donde permaneció hasta 1989 a excepción de 1984.

Por aquel entonces la Feria contaba con una participación de media de 58 artesanos castellano-manchegos y, en todo momento, primaba la calidad por encima de la cantidad, algo que fue fiel reflejo de una Feria que se convirtió en el mejor exponente de la Artesanía y muestra fidedigna de la tradición de nuestros pueblos.

En 1990, la feria pasó a celebrarse en el Salto del Caballo y al año siguiente al recinto Ferial de La Peraleda, donde ha permanecido

21 años de su historia para ver el paso de cientos de miles de visitantes

## Tiempo de cambio

Los tiempos fueron cambiando, la artesanía evolucionando, las técnicas adaptándose a los nuevos gustos del público ... todo fue cambiando, menos el lugar. La Feria, poco a poco, fue entrando en una dinámica que no favorecía el desarrollo y promoción ni de la artesanía ni de los artesanos.

Por ello, el año pasado, y con el firme objetivo de que Farcama, la Feria de Artesanía de Castilla-La Mancha, volviera a recuperar aquellos años dorados en los que autóctonos y foráneos esperábamos la llegada de los primeros días de octubre para ir a contemplar las obras maestras de los artesanos, tuvieron que dar un giro de timón, y lo dimos.

Por ello, ubicaron la Feria, nuestra Feria, en el corazón de la capital regional, en uno de los monumentos más emblemáticos de nuestro país, el Alcázar de Toledo, la sede del Museo del Ejército. Un continente tan espectacular como el contenido de la

Feria, una Feria que vuelve al eje comercial y turístico de Toledo, una Farcama nueva convertida en motor económico para la ca-

pital y que apuesta por la calidad de los productos, por la fusión con el turismo como elemento diferenciador de otros destinos

de relevancia, en definitiva, una Feria que escribe una nueva historia de la Feria.

Afortunadamente, hoy la feria



El toledano Palacio de Tavera también ha acogido los comienzos de Farcama.





El Recinto Ferial de la Peraleda ha sido sede de la feria artesana durante 21 años.

es referente tanto a nivel nacional como internacional pudiendo presumir de haber expuesto a lo largo de estos años la totalidad

de los 110 oficios artesanos reconocidos por la Unión Europea y, por ello, el Gobierno de Castilla-La Mancha, después de haber

recuperado la gestión directa de la Feria para dotarla de viabilidad económica y garantizar su continuidad en próximas ediciones en



El imponente Alcazar de Toledo acogió en 2013 la edición más espectacular de Farcama.



La Casa de la Cultura del paseo del Miradero, acogió el germen de Farcama.

el Casco Histórico y las mismas fechas, decidió apostar por un cambio que, sin lugar a dudas, sirviera para relanzar la Feria en todos los sentidos.

#### Nuevo ascenso

Ahora, en 2014, han vuelto a dar un paso adelante ubicando nuestro Farcama, nuestra Feria de Artesanía, la Feria de todos los castellano manchegos, en otro edificio emblemático de la capital regional, como es el propio Palacio de Congresos, una infraestructura nueva, moderna, innovadora y, sobre todo, perfectamente adaptada para acoger una Feria de estas características que cumpla tanto con las expectativas del público asistente como de los artesanos, una Feria a la que se pueda llegar fácilmente, una Feria cubierta para que las inclemencias meteorológicas no supongan un problema, una Feria en la que los artesanos dispongan de todas las facilidades, una Feria, en definitiva, que siga creciendo y manteniendo su preponderancia en la élite de las ferias sectoriales de artesanía.

Y por supuesto, para seguir

uniendo artesanía y turismo, este año también habrá una representación muy importante de stands artesanos en el Convento de Santa Fe, lo que supone, sin lugar a dudas, una oportunidad para todos los castellano manchegos y turistas para contemplar la rehabilitación de uno de nuestros monumentos, un lugar que despertará toda la atención del gran público.

#### Más gastronomía

Por último, han decidido que la zona gastronómica, en esta ocasión, se ubicará en la zona ajardinada del propio convento, es decir, tras una jornada de artesanía, nada mejor que reponer fuerzas en la parte final del recorrido, a través de nuestros stands de degustación de productos tradicionales de Castilla-La Mancha. Un colofón perfecto para una feria que demuestra que no se conforma con impactar, quiere enamorar.

En definitiva, una Feria integral que servirá para que Castilla-La Mancha siga siendo el referente nacional e internacional de la Artesanía. ◆



# Farcama supera las cifras de 2013



El Corazón de Farcama presente en todos los expositores de la Feria de 2014.



Las demostraciones en vivo es una de las señas de identidad de la Feria de Artesanía de Castilla-La Mancha.

110 expositores para conocer cualquier sector de la Artesanía

**E**ste año 2014, la Feria de Artesanía de Castilla-La Mancha ha crecido respecto a la edición del año pasado. Desde la Asociación Rectora de la Feria han distribuido 110 stands en los dos espacios expositivos habilitados para FARCAMA. Entre los artesanos que se han instalado en el Palacio de Congresos "El Greco", podemos conocer infinidad de oficios de Castilla-La Mancha. El sector que más artesanos congrega es el Mueble con 14 stands, seguido de Alfarería y Cerámica con 12, Marroquinería con 10 y Joyería con 6. No son los únicos oficios, ya que se han habilitado 4 stands de Forja y Metal, 1 de Abaniqueros, 5 de Bordados y Encaje, 2 de Decoración Textil, 1 de Joyería Vidriero,

3 de Vidriería, 1 de Calderería, 2 de Cartón-piedra, 1 de Grabador, 2 de Cuchillería, 1 de Guitarras, 5 de Jabón, 2 Cerería, 3 de Bisutería Floral, 6 de Marquetería tallista, 3 de Belenes, 1 de Bastonero y 1 de Mimbre. En total hay 92 expositores de artesanos, 6 de Sabores Farcama, 9 de Stands institucionales y 3 de escenarios de talleres en vivo. También digno de mención son los espacios de la Feria de 2014: el escenario principal es el Palacio de Congresos "El Greco", en él se encuentra un Auditorio de 975 asistentes, seis Salas Greco, habilitadas para reuniones de hasta 140 personas, la Sala Miradero la Sala Toledo y el Espacio Polivalente Zocodover. A este espacio hay que sumarle, el Convento de Santa Fe y las zonas ajardinadas exteriores.



Los trabajos con la madera también están presentes en la edición de este año.

## Lo que hay que saber

### Nombre

FARCAMA (Feria de Artesanía de Castilla-La Mancha).

### Edición

XXXIV edición.

### Fechas

Del 3 al 12 de octubre de 2014

### Horario

De 11:00 a 20:00 horas de forma ininterrumpida.

### Lugar

Palacio de Congresos "El Greco", Patio Interior Convento de Santa De y zonas ajardinadas exteriores del propio Convento.

### Visitantes

Profesionales y público general.

### Carácter

Multisectorial artesano.

### Entradas

Público general: 3 € de lunes a viernes y 4 € los fines de semana.

Entrada reducida para grupos superiores a 10 personas y cuyos componentes sean mayores de 12 años. 2 €

### Venta de entradas

A través de Internet en la página [www.ccm.es](http://www.ccm.es) y [www.feriadeartesanialcm.com](http://www.feriadeartesanialcm.com)

### Venta de entradas anticipada

Oficina Regional de Turismo de Castilla-La Mancha situada en la Plaza de Zocodover s/n y en la Oficina de Turismo Provincial en la Subida de la Granja s/n.

### Organiza

La Asociación Rectora de la Feria de Artesanía de Castilla-La Mancha

### Patrocinan

La Junta de Comunidades de Castilla-La Mancha y Diputaciones Provinciales de Albacete, Ciudad Real, Cuenca, Guadalajara y Toledo.

### Colabora

Caja Rural de Castilla-La Mancha, Soliss y Globalcaja.



**PROMOCIONES VALIDAS DESDE: El 7 al 21 DE OCTUBRE 2014**

**Carne de calidad al mejor precio**



Alas de pollo  
**2.55 €/kg**



ENTRECOT LOMO DE VACA-CEBÓN  
(En trozo 1 kg aprox)  
8,95 € kg al corte.  
**7,95 €/kg**



FILETES 1A TERNERA BLANCA  
**9.95 €/kg**



FILETES VACUNO  
Para empanar o salsa  
**5,95 €/kg**



**3.50 €/kg**  
Pancetas de cerdo fresca



1 bandeja morrilla cebolla pincho RIMO 400-grs + 1 bandeja Chorizo Pincho Rimo 400 grs.  
**3.25 €/PACK**



**0,79 €/l**  
VINO BRIK LITRO El Conquistador



Leche lauki brik litro todas  
**0,69 €/litro**



TRINARANJUS NARANJA-LIMÓN 1.5 LITRO  
**0,95 € uni**



6 Zumo Altea Mini Brik varios sabores  
**6 x 1€**



Atun CALVO aceite-escabeche RO-80 pack-3  
**1,95 € uni**



**0,29 €/un**  
Cerveza Emdbrau con y sin alcohol lata 33 cl en pack de 12 un.



Cola Cao 425+75grs  
**2,48 € uni**



ZAHOR chocolate 70 gr varios sabores  
**2 x 1€**



ALCALINAS BL4 LR06 POWERKING  
**1.00 €/un**



Detergente Elena Invadoras 32 cacitos  
**4.75 €/uni**

DISPONIBLE EN SUPERMERCADO RIMO Ctra. CM-2029 KM 2,4, 19110 MONDEJAR (GUADALAJARA) ESPAÑA. Tel.949 38 53 01 Fax: 949 38 53 68 email :rimo@rimo.es.  
Especializado en carnes de todo tipo y embutidos de fabricación propia. OFERTAS VALIDAS SALVO ERROR TIPOGRAFICO HASTA FIN DE EXISTENCIAS, EN SU CASO PODRAN SUSTITUIRSE POR OTRA DE SIMILARES CARACTERISTICAS



# Diferentes actividades durante la celebración de la Feria de Artesanía

Uno de los reclamos de FARCAMA son las exhibiciones en vivo de los productos artesanos que se muestran en los diferentes expositores que participan en la edición de este año

**A** acudir a la Feria de Artesanía de Castilla-La Mancha es mucho más que visitar los productos artesanos de la región, es pasar un día en familia conociendo los oficios tradicionales de la Comunidad Autónoma, que se realizan con las manos de los castellanomanchegos. Unas creaciones originales y únicas que se ofrecen durante unos días en el Palacio de Congresos "El Greco".

## Exhibiciones en vivo

Un año más, Farcama vuelve a mostrar al público asistente el proceso de elaboración de las piezas maestras, que se realizarán durante la Feria. Los tradicionales talleres y exhibiciones en vivo no faltarán a esta edición de Farcama como ejemplo real del trabajo que tienen todas y cada una de las piezas que se exponen y comercializan. La mejor forma de comprender que se trata de piezas únicas e inigualables es ver cómo se hacen. También, se mantiene en esta ocasión la oportunidad de que todos los asistentes puedan ser artesanos por unos minutos y jugar a



Las exhibiciones en vivo volverán a concentrar a miles de visitantes que observaran la creación de los productos artesanos

imaginar. Es decir, una ocasión privilegiada para los asistentes de la Feria en la que algunos de los mejores artesanos de nuestro país, mostrarán su técnica y su

creatividad. Este año, se han habilitado dos escenarios paralelos para poder llevar a cabo el proceso de creación de los productos que se exhiben en la Feria, un

espacio especial para todos los visitantes que después de comprobar el resultado final en los diferentes stands participantes, llegan a valorar más el producto

cuando lo ven nacer desde cero. La Alfarería es el oficio que más intrépidos intentan probar en las exhibiciones en vivo. Ante la atenta mirada de los artesanos, cientos de visitantes moldean la arcilla con tacto, pero a la hora



Los artesanos mostrarán las diferentes técnicas que existen para elaborar un producto.

Se han habilitado tres escenarios paralelos para llevar a cabo las exhibiciones en vivo

de conseguir que suba el molde y se convierta en un original jarrón, muchos de ellos no lo consiguen y se derrumba el trabajo realizado en esos minutos, es momento de dejar actuar al profesional para que termine la creación.

Precisamente para estas situaciones se puso en marcha las exhibiciones en vivo, para que los visitantes a FARCAMA puedan comprobar la dificultad del trabajo del artesano. En otro tipo de oficios, como la forja y el metal,



hay menos curiosos a la hora de coger el martillo y moldear un trozo de metal, que supera los 800 grados de temperatura.

En estos trabajos, se aprecia la técnica y el sacrificio de los artesanos de Castilla-La Mancha. Las demostraciones en la Feria, suponen un descanso en el recorrido de los diferentes stands, y una forma de meternos en los talleres de los profesionales de la región.

### Actividades infantiles

Este año la Feria de Artesanía de Castilla-La Mancha, se vuelca con los más pequeños de la casa. Desde la Asociación Rectora de la Feria, han mostrado su deseo de que los niños también sean partícipes de la artesanía, contando con un espacio propio los fines de semana, para la realización de manualidades con arcilla. De esta manera, podrán imitar a los profesionales que participan en la Feria, con las creaciones que pue-

Farcama Infantil ofrecerá a los niños la posibilidad de hacer manualidades con arcilla

dan realizar, un momento para el disfrute de los participantes y una manera de enseñarles el oficio de la alfarería, tan desarrollado en Castilla-La Mancha y que vuelve a contar en esta edición con muchos ejemplares traídos de las diferentes provincias de la región. Además de contar con un espectáculo de infantil que se celebra-

rá en el Auditorio del Palacio de Congresos "El Greco", estos talleres contarán con educadores especializados en el manejo del ma-

Los más jóvenes tienen la oportunidad de pasar un buen rato con las actividades infantiles

terial necesario para el desarrollo de los talleres, garantizando en todo momento no sólo la calidad sino también el aspecto docente. Se trata de "jugar" a ser artesanos, e intentar despertar vocaciones al respecto.

El éxito de las pasadas ediciones ha servido para que el Gobierno de la presidenta Cospedal vuelva a apostar por este tipo de iniciativas, con los niños como grandes protagonistas. Desde la Junta de Comunidades, han explicado que FARCAMA debe ser un espacio familiar, un lugar para pasar el día, los mayores comprobando los productos artesanos en los diferentes stands, y los pequeños, divirtiéndose como un artesano. De esta manera, se logra transmitir a grandes y pequeños la importancia que tiene todo el sector en dos vertientes. Por un lado, por el carácter potenciador de la economía que tiene el desarrollo de todos estos oficios, y por el otro, ser conscientes de que todos estos profesionales desarrollan tareas que forman parte de nuestra historia, que provienen de hace muchos años y que son característica propia de nuestras gentes. Apostar y valorar la Arte-



La joyería está presente en los productos castellanomanchegos

sanía se termina convirtiendo en la mejor manera de poner en valor nuestra propia vida, nuestra propia esencia y la de nuestros antepasados.

Todos estos objetivos persigue FARCAMA edición tras edición, una Feria referente en el sector que pretende marcar las pautas para impulsar el sector y transmitir al ciudadano de a pie, el amor por lo nuestro, por nuestras raíces, por nuestra esencia, por una Artesanía que basta conocer para llevarla en el corazón de todos los castellanomanchegos. ◆



Los artesanos de la arcilla tendrán este año la competencia de los mas pequeños



Farcama infantil vuelve a dar un ocio a los hijos de los visitantes con una serie de talleres



Este año los niños tienen la oportunidad de hacer creaciones con arcilla



# El Palacio de Congresos 'El Greco', un espectáculo visual y de arquitectura

La nueva ubicación de Farcama permite a los visitantes conocer un edificio singular diseñado por el premiado arquitecto Rafael Moneo y ubicado en pleno casco histórico de la Ciudad Imperial

**E**l Palacio de Congresos de Toledo está situado en el mismo centro histórico de la ciudad, en lo alto de un escarpado peñón que rodea y aísla casi en su totalidad, el torno del río Tajo. Se encuentra ubicado junto la Plaza Zocodover, centro neurálgico de la localidad durante la mayor parte de su historia.

Su estética y funcionalidad hacen que quede totalmente integrado en el exclusivo entorno de la ciudad de Toledo, convirtiéndose así en uno de los emplazamientos más originales de todo el territorio europeo.

El Palacio de Congresos ha sido diseñado por uno de los grandes arquitectos españoles contemporáneos y premio Príncipe de Asturias de las Artes 2012, Rafael Moneo, quien dice buscar con su arquitectura la durabilidad y el diálogo con la evolución histórica, cualquier obra arquitectónica debe entenderse como otra naturaleza.

## Adaptado a su entorno

El Palacio de Congresos de Toledo ha sido diseñado en un entorno privilegiado, pensado al detalle para cubrir cualquier necesidad que precise su evento. Su polivalencia, el servicio exclusivo, así como la cuidada puesta en escena, harán que su evento sea único, memorable y, en definitiva, una leyenda.

Con una superficie de 12.000 m<sup>2</sup>, el Palacio de Congresos de Toledo se divide en múltiples salas y espacios panelables pensados para albergar tanto a pequeños grupos como eventos y actos de grandes dimensiones. Su polivalencia, lo convierte en un espacio único para cubrir las necesidades del mundo empresarial y asociativo, ofreciendo distintos servicios que le permitirán ser un producto singular en el sector.

En definitiva, un recinto espectacular para una nueva edición de Farcama, que cada año se supera en busca de la comodidad de sus expositores y sus miles de visitantes.



El exterior del Palacio de Congresos 'El Greco' está totalmente adaptado al entorno histórico de la Ciudad Imperial.



En el interior del palacio brilla una luz y una espaciosidad muy singular.



El auditorio dispone de 975 asientos para todo tipo de actos.



# BORN TOOOO BEEEEEE MINI. ACABA DE NACER Y YA ES UN CLÁSICO.



Consumo promedio gama MINI: desde 3,1 hasta 7,9 l/100km.  
Emisiones de CO<sub>2</sub>: desde 81 hasta 184 g/km.

## THE NEW MINI. THE NEW ORIGINAL.

Toda la iconicidad de MINI pero con unas prestaciones que desde ya, han hecho historia. Como sus nuevos motores más potentes. Su diseño con toques clásicos reinterpretados. O MINI Connected, un sistema que te permitirá mantenerte conectado con el mundo vayas donde vayas.

[WWW.NUEVOMINI.ES](http://WWW.NUEVOMINI.ES)

### Autopremier

Pº de la Estación, 23  
Tel.: 949 21 09 60  
Guadalajara





# Farcama hace honor a la historia de Toledo con un cruce de culturas

El Convento de Santa Fe y sus jardines acoge parte de los stands de Farcama, entre ellos los relacionados con la alimentación gourmet, un edificio de origen musulmán convertido al cristianismo

**E**l Convento de Santa Fe es el lugar elegido por Farcama para acoger algunos de sus stands. Además, la zona ajardinada y exterior del convento, será una de las más visitadas. El motivo no es otro que la instalación en esa zona de los stands de alimentación gourmet, toda una tentación para los visitantes.

La fundación del convento data de la época de los Reyes Católicos, y en él destacan la iglesia y el claustro. Entre sus paredes se encuentran importantes obras de artísticas como el Oratorio de Al-Mamud, de época califal, en el que destaca su cúpula. Nada, salvo el nombre, queda de la original capilla fundada por los francos, que participaron en la conquista de Toledo al lado de Alfonso VI. De la capilla mudéjar de la Orden de Calatrava, se conserva el ábside.

Tras la expulsión de los judíos, el edificio quedó temporalmente a disposición de las monjas concepcionistas, lo que

testimonia una bella techumbre de madera, un alfarje morisco con las armas de la fundadora de la orden, Beatriz de Silva. Pocos años más tarde lo ocuparon las Comendadoras de Santiago, dejando para la posteridad el claustro aún gótico, la decoración pictórica de las capillas de Belén, objeto de excavaciones en busca de las raíces musulmanas de la ciudad, y la iglesia de Santiago, construida con una sola nave por Antón Egas, redecorada en estilo barroco en el siglo XVII.

Junto a una de las portadas, se conservan restos de pinturas murales de fachada, del siglo XVIII. El relieve de Santiago Matamoros recuerda el hospital barroco, que allí estuvo instalado. El conjunto está sometido a los trabajos finales de restauración, para su integración en el Museo de Santa Cruz

## Origen musulmán

Yahya ibn Ismail al-Ma'mun fue el rey de la Taifa de Toledo entre el año 1043 y el año 1075 en que



Puerta principal del restaurado Convento de Santa Fe.



Este espacio ha sido recientemente remodelado.

murió envenenado en Córdoba. Durante su reinado, marcado por las alianzas -a veces incumplidas- con los reyes cristianos como Fernando I o con el que llegaría a ser su amigo, el rey Alfonso VI, mandó construir sus suntuosos palacios reales en el lugar que hoy ocupa el Convento de Santa Fe. Al parecer, estos palacios contaban con preciosos jardines, pequeñas lagunas y lujosos pabellones independientes. Así se describe en documentos de la época, que narran la gran

fiesta organizada allí con motivo de la circuncisión del nieto de al-Ma'mun, al-Qádir, que le sucedería en el trono a su muerte y hasta 1085, fecha en que Alfonso, el amigo del abuelo, tomase pacíficamente la ciudad.

De estos palacios árabes ha llegado a nuestros días un pequeño edificio denominado qubba, que es hoy conocido como Capilla de Belén y que sería el oratorio personal de al-Ma'mun. Estas qubbas no eran sino edificios coronados con una especie

de cúpula típicamente islámica.

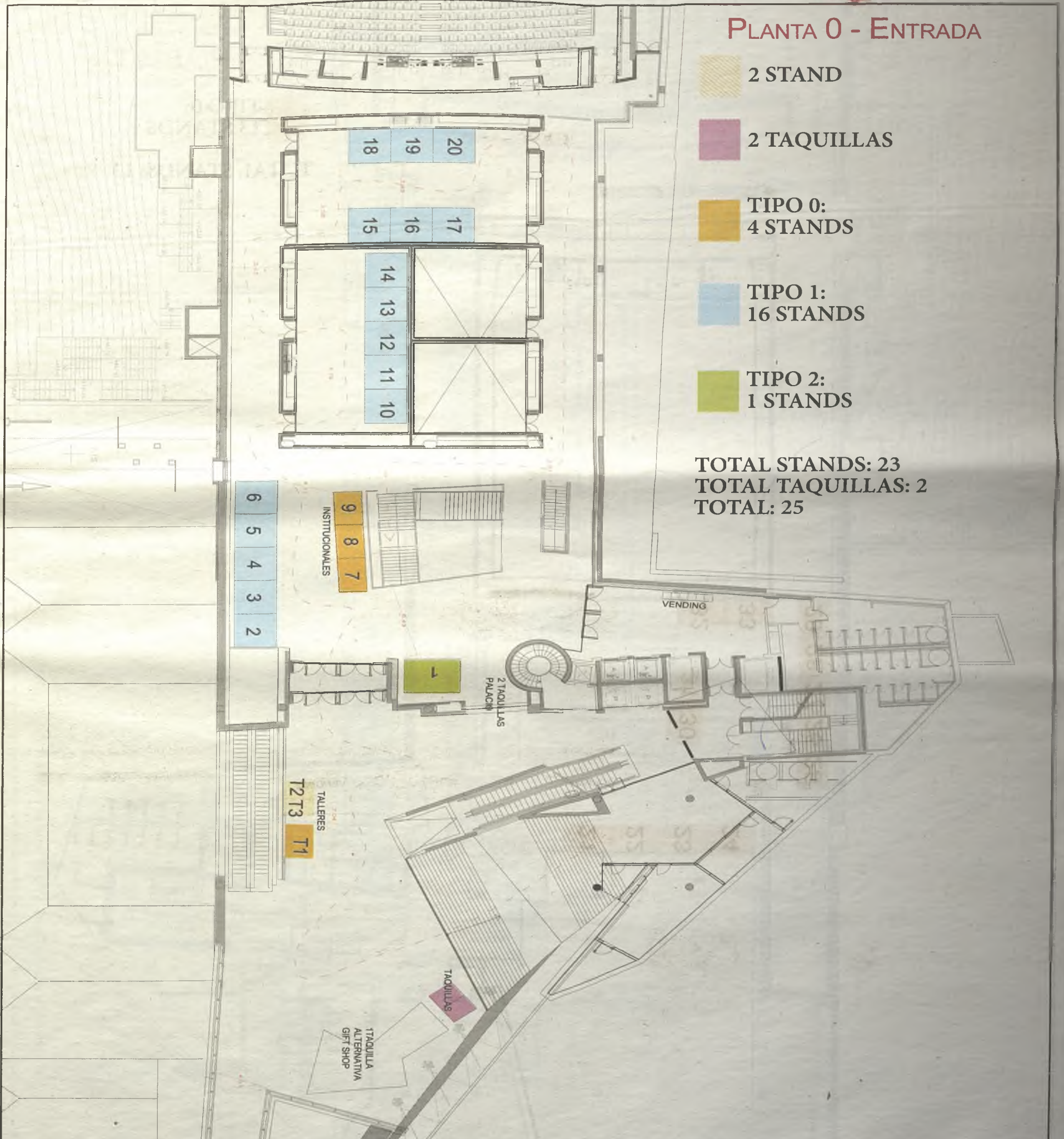
Tras la conquista cristiana, se hicieron múltiples reformas en el conjunto, acogiendo a diversas órdenes religiosas como las benedictinas de San Pedro en Alficén, los Caballeros de la Orden de Calatrava, los franciscanos, las concepcionistas o las comendadoras de Santiago.

Esta sucesión de ocupaciones, ha dado como resultado un edificio muy complejo de extraordinaria riqueza. Ahora Farcama, está allí. ♦



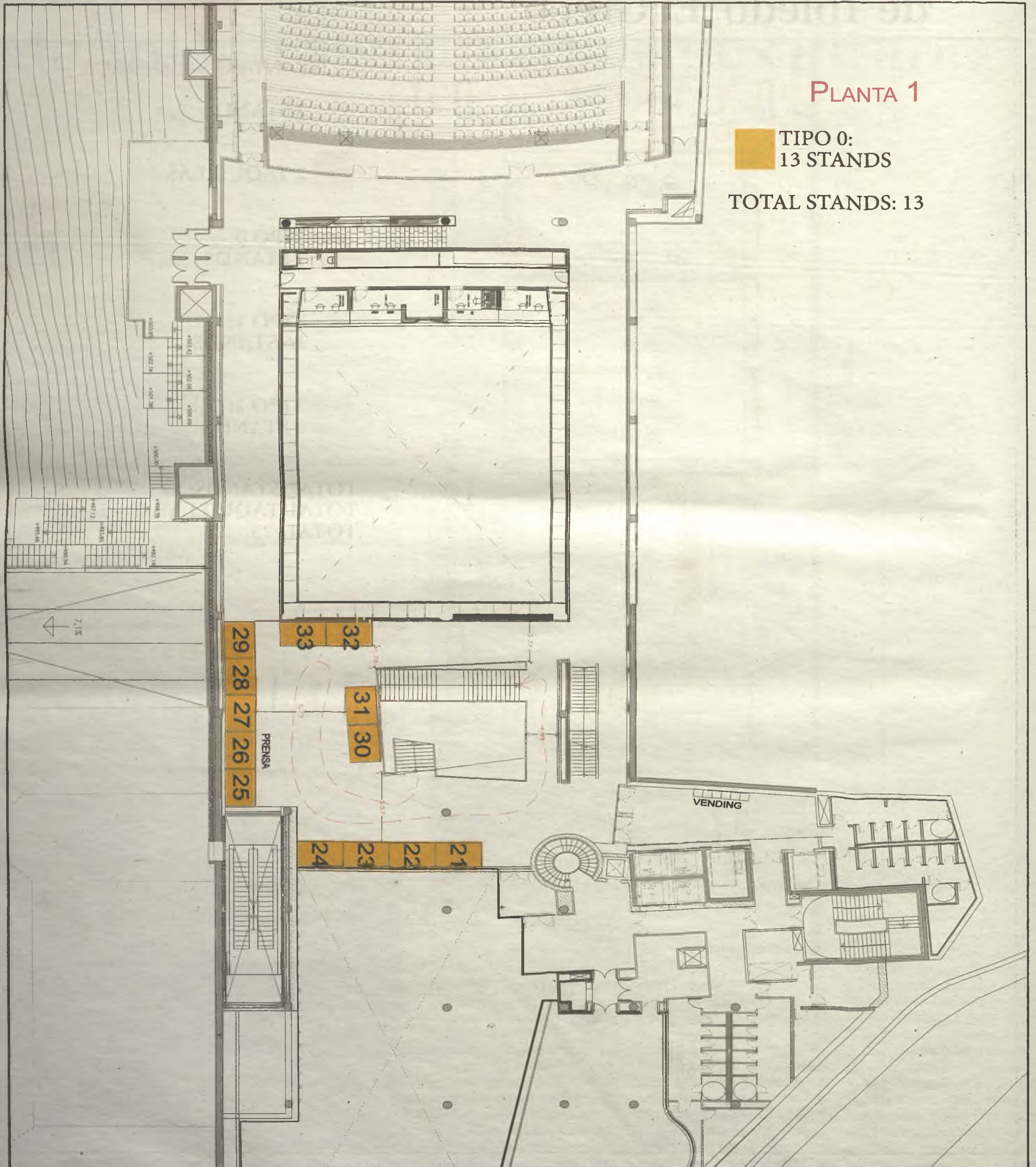


# Palacio de Congresos de Toledo 'El Greco'





# Palacio de Congresos



## PLANTA 1

TIPO 0:  
13 STANDS

TOTAL STANDS: 13



# de Toledo 'El Greco'




## PLANTA 2

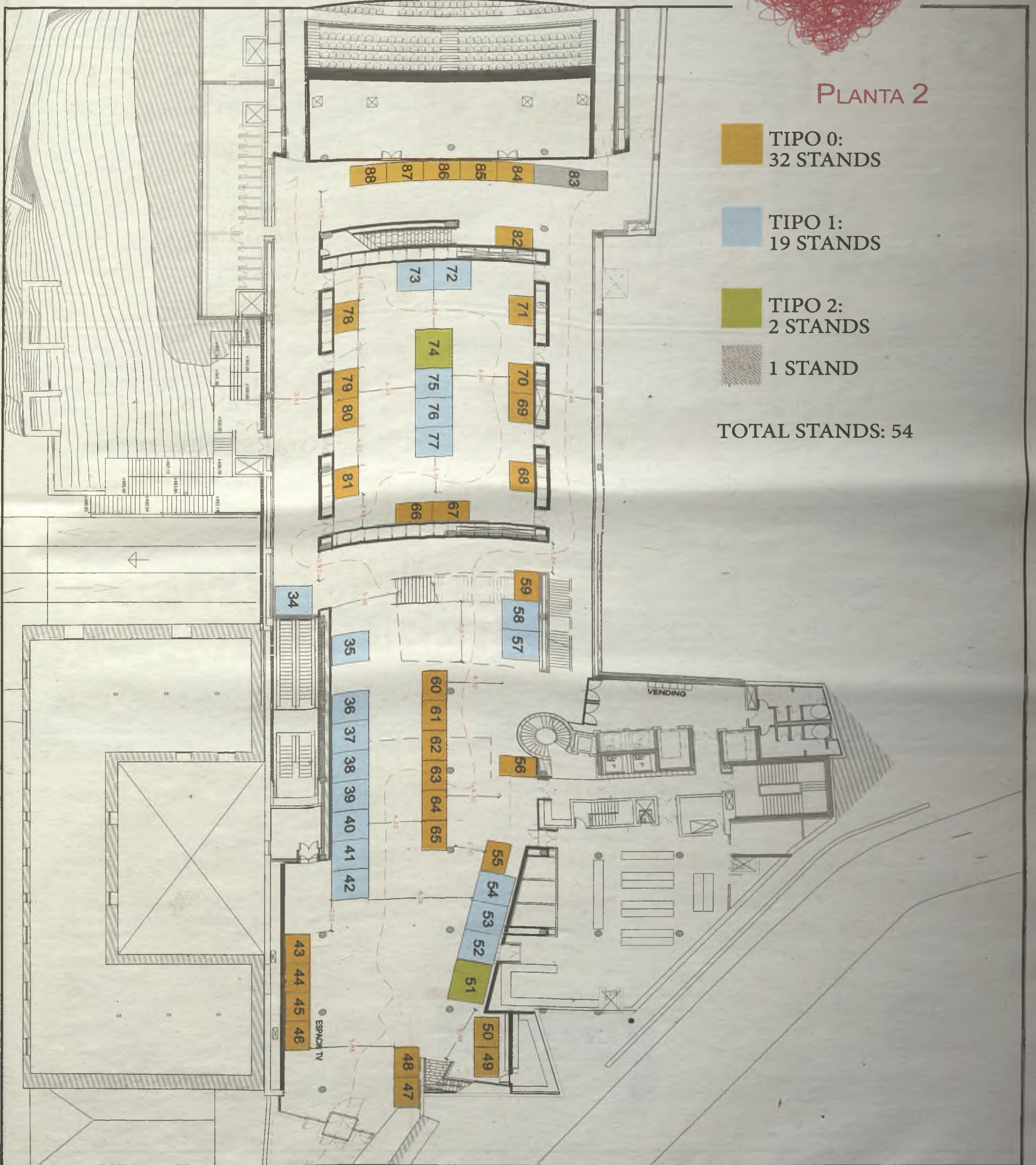
 TIPO 0:  
32 STANDS

 TIPO 1:  
19 STANDS

 TIPO 2:  
2 STANDS

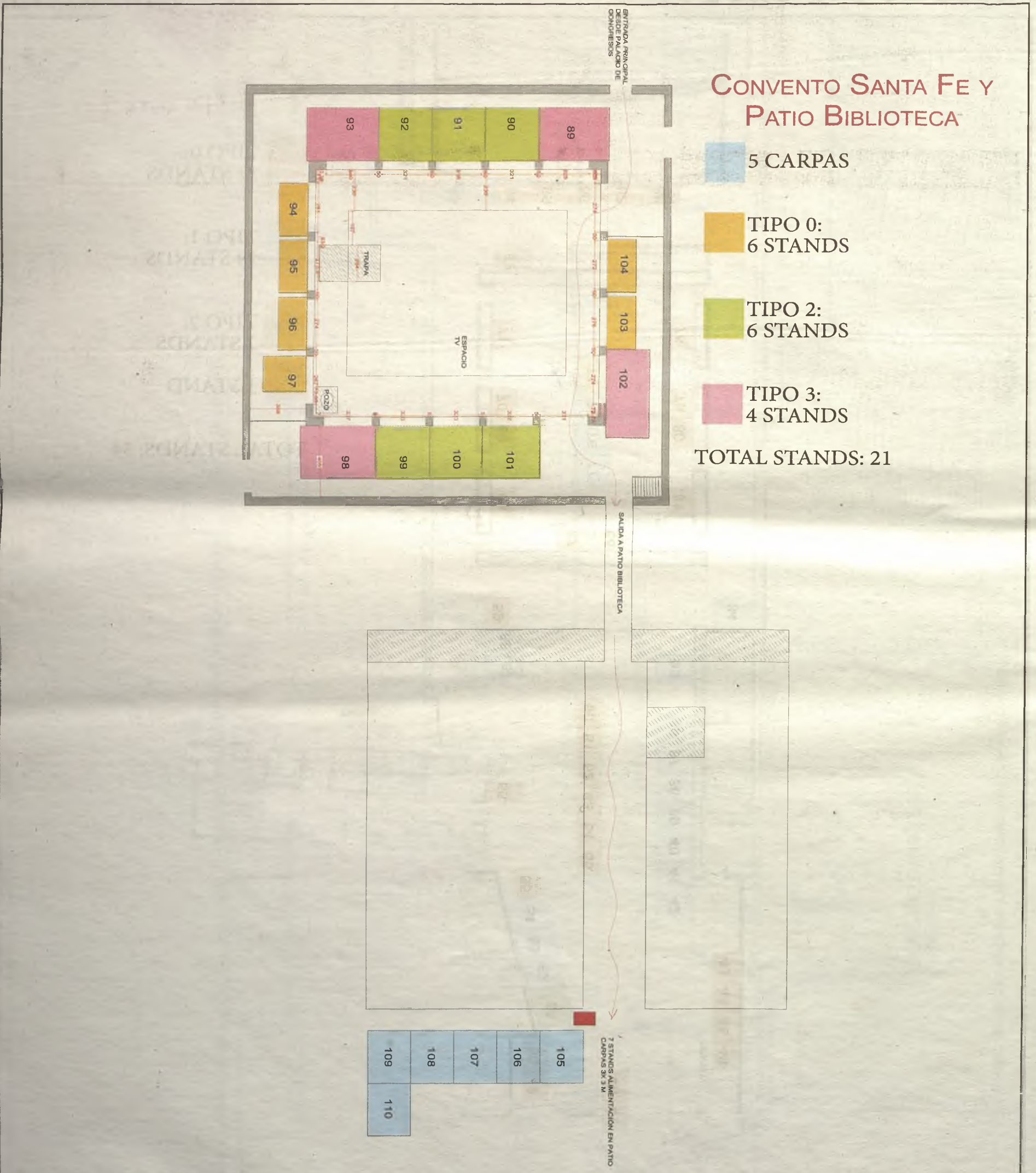
 1 STAND

TOTAL STANDS: 54





# Convento de Santa Fe





Consumo promedio: desde 4,1 hasta 5,8 l/100 km. Emisiones de CO<sub>2</sub>: desde 109 hasta 139 g/km.

**BMW EfficientDynamics**  
Menor consumo. Mejores prestaciones

Nuevo BMW Serie 2  
Active Tourer



AutoPremier

¿Te gusta conducir?



# NUEVO BMW SERIE 2 ACTIVE TOURER

## PARA INFINITAS VIDAS

**DESDE 220 EUR AL MES CON MANTENIMIENTO INCLUIDO Y EXTENSIÓN DE LA GARANTÍA**

Elige ese camino, o elige otro. Elige día o elige noche. Elige campo o elige ciudad. Elige negro o elige rojo. O elígelo todo con el nuevo **BMW Serie 2 Active Tourer**, el primer monovolumen de BMW. Diseño deportivo unido a un espacio interior versátil que se adapta a cualquier plan. Porque si lo quieres vivir todo, tienes que tenerlo todo.

En 35 cuotas. Entrada 6.430 EUR. Cuota Final: 14.755 EUR. TAE: 6,4%  
**Financiando con BMW Bank y con Plan PIVE 6 incluido.**

### AutoPremier

P.º de la Estación, 23  
Tel.: 949 21 09 60  
Guadalajara

[www.autopremier.bmw.es](http://www.autopremier.bmw.es)



P.V.P. Península y Baleares para 218i, 26.290 EUR (transporte, descuento, impuestos y PIVE incluidos) financiando con BMW Bank GmbH S.E. Comisión de formalización 585,87 EUR. Importe a financiar: 19.860 EUR. Precio total a plazos 29.471,23 EUR. TIN: 4,99%. Valor futuro garantizado 14.535 EUR (36 meses y 45.000 km). Importe mínimo a financiar de 10.000 EUR. Al final del plazo contratado, podrás devolverlo (según condiciones de contrato), cambiarlo o quedártelo pagando la cuota final. Paquete de mantenimiento BMW Service Inclusive durante 5 años o 100.000 km (lo que suceda primero) incluido. Extensión de garantía 2+1 años incluido. Oferta válida hasta el 31/12/2014. Modelo visualizado con equipamiento opcional.



# Todos los stands que participan en la Feria Regional de Artesanía

Sectores como la madera, la piel, la alfarería, el metal o la joyería se mezclan con otros expositores dedicados a la gastronomía, a las asociaciones regionales o a las diferentes instituciones

## El Bargueño Toledano

Stand: 89/PATIO  
Espacio: Convento de Santa Fe

## Artesas Siglo XXI

Stand: 90/PATIO  
Espacio: Convento de Santa Fe

## Rocío Lozano

Stand: 91/PATIO  
Espacio: Convento de Santa Fe

## Muebles

### Rústicos EL

Stand: 92/PATIO  
Espacio: Convento de Santa Fe

## Trobal Muebles

Stand: 93/PATIO  
Espacio: Convento de Santa Fe

## Jabones Artesanos

### Vanesa

Stand: 94/PATIO  
Espacio: Convento de Santa Fe

## Forja José Luis

Stand: 95/PATIO  
Espacio: Convento de Santa Fe

## Artesanía El Desvan

Stand: 96/PATIO  
Espacio: Convento de Santa Fe

## Bogarte Piedra Art.

Stand: 97/PATIO  
Espacio: Convento de Santa Fe

## Muebles Tante

Stand: 98/PATIO  
Espacio: Convento de Santa Fe

## Muebles Unión Castellana

Stand: 99/PATIO  
Espacio: Convento de Santa Fe

## El Arca de Ambroz

Stand: 100/PATIO  
Espacio: Convento de Santa Fe

## El Montés -URDA-

Stand: 101/PATIO  
Espacio: Convento de Santa Fe

## Cuchillería

## Fernández

Stand: 102/PATIO  
Espacio: Convento de Santa Fe

## Cerámica Fraile

Stand: 103/PATIO  
Espacio: Convento de Santa Fe

## Artesanía Flormidable

Stand: 104/PATIO  
Espacio: Convento de Santa Fe

## Encajes

### Casa Manzano

Stand: 10/PLANTA 0  
Espacio: Palacio de Congresos de Toledo "El Greco"

## Calderería

### Juan Carlos Fdz.

Stand: 11/PLANTA 0  
Espacio: Palacio de Congresos de Toledo "El Greco"

## Guitarras Manuel Rodríguez

Stand: 12/PLANTA 0  
Espacio: Palacio de Congresos de Toledo "El Greco"

## Tallas-antonioss. com

Stand: 13/PLANTA 0  
Espacio: Palacio de Congresos de Toledo "El Greco"



## Carmen del Olmo

Stand: 14/PLANTA 0  
Espacio: Palacio de Congresos de Toledo "El Greco"

## Cosentino - Guadamur

Stand: 15/PLANTA 0  
Espacio: Palacio de Congresos de Toledo "El Greco"

## Cestería Marcilla

Stand: 16/PLANTA 0  
Espacio: Palacio de Congresos de Toledo "El Greco"

## Ambatik

### Pintura en Seda

Stand: 17/PLANTA 0  
Espacio: Palacio de Congresos de Toledo "El Greco"

## Artesanía Reyes

Stand: 18/PLANTA 0  
Espacio: Palacio de Congresos de Toledo "El Greco"





**Velas Adarves**

Stand: 19/PLANTA 0  
Espacio: Palacio de Congresos de Toledo "El Greco"

**Artesanía****Carmen Luz**

Stand: 20/PLANTA 0  
Espacio: Palacio de Congresos de Toledo "El Greco"

**Creaciones Pimfa**

Stand: 21/PLANTA -1  
Espacio: Palacio de Congresos de Toledo "El Greco"

**Mijoart**

Stand: 22/ PLANTA -1  
Espacio: Palacio de Congresos de Toledo "El Greco"

**Joyas Mágicas**

Stand: 23/PLANTA -1  
Espacio: Palacio de Congresos de Toledo "El Greco"

**Taller****El Jugete**

Stand: 24/ PLANTA -1  
Espacio: Palacio de Congresos de Toledo "El Greco"

**Mosaic Al Shanir**

Stand: 28/PLANTA -1  
Espacio: Palacio de Congresos de Toledo "El Greco"

**Artesanía Canuria**

Stand: 29/PLANTA -1  
Espacio: Palacio de Congresos de Toledo "El Greco"

**Cerámica A.G. Cerro**

Stand: 30/PLANTA -1  
Espacio: Palacio de Congresos de Toledo "El Greco"

**Antonio de la Torre**

Stand: 31/PLANTA -1  
Espacio: Palacio de Congresos de Toledo "El Greco"

**Jabón Natural**

Stand: 32/PLANTA -1  
Espacio: Palacio de Congresos de Toledo "El Greco"

**Javier Alguacil**

**López**  
Stand: 33/PLANTA -1  
Espacio: Palacio de Congresos de Toledo "El Greco"

**Cerámica Machuca**

Stand: 34/PLANTA -2  
Espacio: Palacio de Congresos de Toledo "El Greco"

**Muebles Algamar**

Stand: 35/PLANTA -2  
Espacio: Palacio de Congresos de Toledo "El Greco"

**Cerámica Abad**

Stand: 36/PLANTA -2  
Espacio: Palacio de Congresos de Toledo "El Greco"

**Isabel Cañedo**

Stand: 37/PLANTA -2  
Espacio: Palacio de Congresos de Toledo "El Greco"

**Bastones Martínez**

Stand: 38/PLANTA -2  
Espacio: Palacio de Congresos de Toledo "El Greco"

**Alfarería del Mazo**

Stand: 39/PLANTA -2  
Espacio: Palacio de Congresos de Toledo "El Greco"

**Art. Belenes Loesma**

Stand: 40/PLANTA -2  
Espacio: Palacio de Congresos de Toledo "El Greco"

**Forjasport**

Stand: 41/PLANTA -2  
Espacio: Palacio de Congresos de Toledo "El Greco"

**Box-Tana**

Stand: 42/PLANTA -2  
Espacio: Palacio de Congresos de Toledo "El Greco"

**Mondema Artesanos Cb**

Stand: 43/PLANTA -2  
Espacio: Palacio de Congresos de Toledo "El Greco"

**La Jabonera**

Stand: 44/PLANTA -2  
Espacio: Palacio de Congresos de Toledo "El Greco"

**Testone Hojas**

Stand: 45/PLANTA -2  
Espacio: Palacio de Congresos de Toledo "El Greco"

**Muebles Viilaseca**

Stand: 46/PLANTA -2  
Espacio: Palacio de Congresos de Toledo "El Greco"

**Apace**

Stand: 47/PLANTA -2  
Espacio: Palacio de Congresos de Toledo "El Greco"

**Taller Tres**

Stand: 48/PLANTA -2  
Espacio: Palacio de Congresos de Toledo "El Greco"

**La Aguja Solidaria**

Stand: 49/PLANTA -2  
Espacio: Palacio de Congresos de Toledo "El Greco"

**Logaro - Creartore**

Stand: 50/PLANTA -2  
Espacio: Palacio de Congresos de Toledo "El Greco"

**Anfajami Piel**

Stand: 51/PLANTA -2  
Espacio: Palacio de Congresos de Toledo "El Greco"

**Mario Cerámica**

Stand: 52/PLANTA -2  
Espacio: Palacio de Congresos de Toledo "El Greco"

**Artesanía Creativa**

Stand: 53/PLANTA -2  
Espacio: Palacio de Congresos de Toledo "El Greco"

**Bordados El Azahar**

Stand: 54/PLANTA -2  
Espacio: Palacio de Congresos de Toledo "El Greco"

**Vidrieras Artísticas**

Stand: 55/PLANTA -2  
Espacio: Palacio de Congresos de Toledo "El Greco"

**Intermon Oxfam**

Stand: 56/PLANTA -2  
Espacio: Palacio de Congresos de Toledo "El Greco"

**Cerámicas Moreno Benito**

Stand: 57/PLANTA -2  
Espacio: Palacio de Congresos de Toledo "El Greco"

**www.hobbybelen.com**

Stand: 58/PLANTA -2  
Espacio: Palacio de Congresos de Toledo "El Greco"





**www.pecci.es**

Stand: 59/PLANTA -2  
Espacio: Palacio de Congresos de Toledo "El Greco

**Saper, Jabones Bio**

Stand: 60/PLANTA -2  
Espacio: Palacio de Congresos de Toledo "El Greco

**Astasio**

Stand: 61/PLANTA -2  
Espacio: Palacio de Congresos de Toledo "El Greco

**El Mono sin Pelo**

Stand: 62/PLANTA -2  
Espacio: Palacio de Congresos de Toledo "El Greco

**M<sup>a</sup> Carmen Avilés**

Stand: 63/PLANTA -2  
Espacio: Palacio de Congresos de Toledo "El Greco

**Abanicos  
A. Benloch**

Stand: 64/PLANTA -2  
Espacio: Palacio de Congresos de Toledo "El Greco

**Chueco**

Stand: 65/PLANTA -2  
Espacio: Palacio de Congresos de Toledo "El Greco

**Ceramistas M & S**

Stand: 66/PLANTA -2  
Espacio: Palacio de Congresos de Toledo "El Greco

**Reyna Apícola**

Stand: 67/PLANTA -2  
Espacio: Palacio de Congresos de Toledo "El Greco

**Totopo Brown**

Stand: 68/PLANTA -2  
Espacio: Palacio de Congresos de Toledo "El Greco

**Crisol de Abril**

Stand: 69/PLANTA -2  
Espacio: Palacio de Congresos de Toledo "El Greco

**Cerámicas Isabel  
Rueda**

Stand: 70/PLANTA -2  
Espacio: Palacio de Congresos de Toledo "El Greco

**U. A. de Coor. de  
Transplantes de  
CLM**

Stand: 71/PLANTA -2  
Espacio: Palacio de Congresos de Toledo "El Greco

**J. Álvarez  
Fábrica de Muebles**

Stand: 72/PLANTA -2  
Espacio: Palacio de Congresos de Toledo "El Greco

**Forja Artesana  
Ledesma**

Stand: 73/PLANTA -2  
Espacio: Palacio de Congresos de Toledo "El Greco

**Humberto  
Martín-Urda**

Stand: 74/PLANTA -2  
Espacio: Palacio de Congresos de Toledo "El Greco

**Diseños Exclusivos  
Cristal**

Stand: 75/PLANTA -2  
Espacio: Palacio de Congresos de Toledo "El Greco

**tiendacharrua.com**

Stand: 76/PLANTA -2  
Espacio: Palacio de Congresos de Toledo "El Greco

**Arte Latón  
y Forja**

Stand: 77/PLANTA -2  
Espacio: Palacio de Congresos de Toledo "El Greco

**Montse Betanzos**

Stand: 78/PLANTA -2  
Espacio: Palacio de Congresos de Toledo "El Greco

**Decristalia-Tallador**

Stand: 79/PLANTA -2  
Espacio: Palacio de Congresos de Toledo "El Greco

**Cerámica  
F. Fernández**

Stand: 80/PLANTA -2  
Espacio: Palacio de Congresos de Toledo "El Greco



**Feaps CLM**

Stand: 81/PLANTA -2  
Espacio: Palacio de Congresos de Toledo "El Greco

**Taller Bio-Bio**

Stand: 82/PLANTA -2  
Espacio: Palacio de Congresos de Toledo "El Greco

**Apanas**

Stand: 83/PLANTA -2  
Espacio: Palacio de Congresos de Toledo "El Greco

**Estampa y Biblio**

Stand: 84/PLANTA -2  
Espacio: Palacio de Congresos de Toledo "El Greco

**Desedamas**

Stand: 85/PLANTA -2  
Espacio: Palacio de Congresos de Toledo "El Greco

**Casas de la Cal**

Stand: 86/PLANTA -2  
Espacio: Palacio de Congresos de Toledo "El Greco

**Cuchillería Celaya**

Stand: 87/PLANTA -2  
Espacio: Palacio de Congresos de Toledo "El Greco

**Belenes San Julián**

Stand: 88/PLANTA -2  
Espacio: Palacio de Congresos de Toledo "El Greco

**Sociedad eventos  
Culturales El Greco**

Stand: 105/JARDINES  
Espacio: Jardines de Santa Fe

**Cerveza Artesana  
Eborá**

Stand: 106/JARDINES  
Espacio: Jardines de Santa Fe

**Mazapanes  
Melibea-Mazapanes  
La Rosa**

Stand: 107/JARDINES  
Espacio: Jardines de Santa Fe

**Asociación Cuevas  
Alcardepeños**

Stand: 108/JARDINES  
Espacio: Jardines de Santa Fe

**Cerveza Domus**

Stand: 109/JARDINES  
Espacio: Jardines de Santa Fe

**Catering  
Toledo**

Stand: 110/JARDINES  
Espacio: Jardines de Santa Fe

**Gobierno de  
Castilla-La Mancha**

Stand: 1/PLANTA 0  
Espacio: Palacio de Congresos de Toledo "El Greco

**Diputación  
de Albacete**

Stand: 2/PLANTA 0  
Espacio: Palacio de Congresos de Toledo "El Greco

**Diputación  
de Ciudad Real**

Stand: 3/PLANTA 0  
Espacio: Palacio de Congresos de Toledo "El Greco

**Diputación de  
Cuenca**

Stand: 4/PLANTA 0  
Espacio: Palacio de Congresos de Toledo "El Greco

**Diputación de  
Guadalajara**

Stand: 5/PLANTA 0  
Espacio: Palacio de Congresos de Toledo "El Greco

**Diputación de  
Toledo**

Stand: 6/PLANTA 0  
Espacio: Palacio de Congresos de Toledo "El Greco

**Caja Rural de  
Castilla-La Mancha**

Stand: 7/PLANTA 0  
Espacio: Palacio de Congresos de Toledo "El Greco

**Soliss**

Stand: 8/PLANTA 0  
Espacio: Palacio de Congresos de Toledo "El Greco

**Globalcaja**

Stand: 9/PLANTA 0  
Espacio: Palacio de Congresos de Toledo "El Greco





La marroquinería de Guadalajara se puede disfrutar en la edición de este año.



La Bolsería también es un ejemplo del trabajo de los artesanos guadalajareños.

# Guadalajara ofrece productos de todos los oficios en Farcama 2014

Ocho stands se han habilitado para que los artesanos de la provincia muestren sus productos

**G**uadalajara vuelve a estar presente en una nueva edición de la Feria de Artesanía de Castilla-La Mancha. Este año son ocho los artesanos que cuentan con stand en FARCAMA, dos más que el año pasado. En esta ocasión la variedad es la nota predominante en los productos de los alcarreños, marroquinería, juguetería, marquería y jabonería son algunos de los ejemplos de las muestras guadalajareñas.

Desde Pastrana ha acudido Miren Begoñe, una artesana que ofrece estos días productos relacionados con las fibras vegetales, Begoñe repite este año ya que también estuvo en la edición de 2013. No es la única que vuelve a Toledo, ya que los seis artesanos de la provincia que fueron el año pasado también están presentes en el Palacio de Congresos "El Greco" este año. Se incorporan en 2014, desde Lupiana, Carmen del Olmo con artículos de Marroquinería y Bolsera y Nuria Gallardo con productos de Juguetero y Muñequero. Continúan este año Victoria Eugenia Sánchez que ofrece su artesanía jabonera elaborada en Casas de Uceda; Ángela Canuria, maestra artesana en Marroquinería y Bolsería desde Roblecas; de esta localidad de Guadalajara también acude

Adolfo Pérez con sus creaciones en Marquería; en este oficio también estará presente en la Feria Jesús González procedente de La Puerta de Trillo; y por último el mundo de la Cerería lo ofrecerá Juan Manuel Leyva, natural de Escalera. Todos estos artesanos han contado en el primer día de FARCAMA con la presencia de la presidenta de Castilla-La Mancha, María Dolores Cospedal, de la presidenta de la Diputación, Ana Guarinos y del diputado de Turismo, Jesús Parra.

## Diputación Guadalajara

Los artesanos de Guadalajara que han acudido a la Feria como los que han instalado un expositor en Toledo, cuentan con el apoyo de la Diputación provincial que ha vuelto a acudir a Farcama para seguir promocionando los artículos guadalajareños a todo aquel visitante que se acerque al stand que tiene la Institución en el Palacio de Congresos "El Greco". Este espacio es muy similar al de las otras cuatro provincias de Castilla-La Mancha que patrocinan la edición de este año de la Feria de Artesanía de la región. Desde esta administración también se ofrece información turística sobre los diferentes municipios del conjunto de la provincia de Guadalajara. ◆



Los guadalajareños han acudido a FARCAMA con productos artesanos como los que derivan de la cerería.



Victoria Eugenia Sánchez ha llevado su artesanía jabonera al Palacio de Congresos "El Greco".



# Del Greco al Quijote: las efemérides de la región, presentes en la Feria

La figura del personaje por antonomasia de Miguel de Cervantes está latente en Farcama, como acto previo de la celebración del cuarto centenario de la publicación de la segunda parte



La región celebra el cuarto centenario de la publicación de su segunda parte.

**E**l año pasado, el maestro Francisco Rojas expuso su obra *El Apostolado de El Greco desde la visión de Rojas* en la entrada del Museo del Ejército. Se trata de unas obras realizadas en acero corten que dio la bienvenida al visitante a la Feria de Artesanía, como inigualable ejemplo de lo que supone la fusión de arte y artesanía, tendencias y tradición, en definitiva, un ejemplo más de la nueva dimensión que se pretende dar a la Feria de Artesanía de Castilla-La Mancha.

En esta ocasión, El Greco empieza a ceder paso al Quijote, del cual se celebra en toda la región el Cuarto Centenario de su publicación, a lo largo del año que viene.



El Quijote, el gran símbolo de Castilla-La Mancha.

Por ello se ha buscado, desde la organización de la Feria, que esta edición de Farcama cuente con el Quijote y, por tanto, se repiten durante la feria multitud de "guiños" al Insigne Caballero de nuestra región.

Paseando por los diferentes espacios en los que tiene lugar su

celebración, el visitante puede encontrar diferentes elementos que sólo pueden evocar al personaje más famoso de Miguel de Cervantes. Su lanza, su pechera, su sombrero...; y no hay que olvidarse de su fiel escudero, Sancho Panza, que está acompañándole, como siempre. ◆

## Farcama Card, una oportunidad para conocer los museos toledanos

Con la entrada de Farcama se podrá acceder de manera gratuita a cuatro museos toledanos: del Ejército, de los Concilios y la Cultura Visigoda, Sefardí y del Greco

**D**e nuevo visitar Farcama permite conocer muy de cerca la historia de Toledo, uniendo el arte, la cultura y el turismo con la artesanía.

Ése es el objetivo de la tarjeta 'Farcama Card', iniciativa que

se ha puesto en marcha por segunda ocasión con motivo de la 34 Feria de Artesanía Regional y que permite a los visitantes de esta feria la entrada gratuita a cuatro museos de la ciudad.

Con la entrada a la Feria, presentando dicha tarjeta, se

podrán visitar el Museo del Ejército; el Museo Sefardí, en la sinagoga del Tránsito, depositario del legado judío en España; el Museo del Greco, que alberga diversas obras del pintor cretense, o el Museo de los Concilios y la Cultura Visigoda en la iglesia de San Román, recientemente remodelado por el Gobierno de Castilla-La Mancha, además del propio convento de Santa Fe, donde se desarrolla una parte de la Feria.

Su validez corresponde al calendario de Farcama 2014, del 3 al 12 de octubre, en horario de apertura al público en general. Respecto a los museos de propiedad estatal, el horario es de martes a sábados de 9.30 a 18.30, siendo los domingos de 10.00 a 15.00. Los lunes permanecerán cerrados. ◆



El Museo del Greco, uno de los de la Farcama Card.



Esta tarjeta abre las puertas de cuatro museos toledanos.



# agua

en el baño  
en la piscina  
al lavar el coche  
al regar el jardín  
al poner la lavadora  
al tirar de la cisterna  
al separar los residuos  
al utilizar el lavavajillas

hay muchas formas  
de ahorrar agua ahora  
**o echarla en falta después.**

Es momento de ahorrar más agua. Hazlo por ti y por todos.





# Tapas y menús artesanales, el sabor de la Feria por las calles de Toledo

Un total de 40 bares y restaurantes de la capital regional ofrecen durante estos días diferentes platos para los visitantes de la feria, siendo su complemento gastronómico perfecto



La imaginación de los cocineros toledanos también está al servicio de FARCAMA.

**E**n esta edición de Farcama han querido que la ciudad emane artesanía, que se respire su esencia por todos los rincones de la ciudad y especialmente del Casco Histórico, con ese objetivo, el Gobierno de Castilla-La Mancha en colaboración de la Asociación de Hostelería de Toledo,

ha brindado a los hosteleros la posibilidad de realizar una ruta de pinchos y tapas artesanas, una iniciativa que cuenta con 40 establecimientos, un 25% más de participantes que el año pasado, y que por sólo 2,5 euros ofrecerán un vino de Castilla-La Mancha acompañado de una tapa elaborada con productos de nuestra

tierra, que tanto tiene que ofrecer.

Los establecimientos también contribuirán a la promoción de nuestros productos con un menú artesano, por el precio máximo de once euros. El objetivo es que la ciudad se integre en Farcama y Farcama en la ciudad, a través tanto de la artesanía como de la gastronomía. ◆

**Menú degustación 11€**

**Tapa degustación 2,50€**

**Nuevo Almacén**

Calle Nueva 7  
Reservas: 925 28 39 37

**Com.es**

Callejón de la Sierpe 4  
Reservas: 925 25 75 60

**La Abadía**

Plaza de San Nicolás 11  
Reservas: 925 25 11 40

**Cuchara de palo**

Travesía de Santa Fe 1  
Reservas: No se hace reservas

**La Tabernita**

Calle Santa Fe 14  
No se hacen reservas

**Fábrica de Harinas**

Calle Reyes Católicos 5  
Reservas: 925 28 35 35

**El Trébol**

Calle Santa Fe 5  
No se hacen reservas

**La Sierra**

Plaza San Antonio 3  
Reservas: 691 90 18 19

**Alfileritos 24**

Calle Alfileritos 24  
Reservas: 925 23 96 25

**Casa Aurelio**

Plaza del Ayuntamiento 8  
Reservas: 925 22 77 16



Sabores de todo tipo en esta iniciativa culinaria.





Por un precio módico, los visitantes de la feria pueden reponer fuerzas en los bares y restaurantes de la capital castellano-manchega.

### Maravilla

Calle Barrio Rey 5  
Reservas: 925 22 85 82

### Valinor Café

Calle Real de Arrabal 26  
Reservas: 925 25 20 89

### Taberna de la Dehesa

Calle Barrio Rey 1  
Reservas: 925 21 63 22

### La Cancela

Calle Venancio González 3  
Reservas: 925 280 351

### El Ambigú

Calle Tendillas 8  
Reservas: 687 976 361

### El Foro de Toledo

Plaza del Zocodover 8  
Reservas: 629 063 383

### Bu Terraza

Plaza Corralillo San Miguel SN  
Reservas 662 68 63 05

### Kumera

Alfonso X 'El Sabio' 2  
Reservas: 925 25 75 53

### La Flor de la Esquina

Plaza del Padre Juan de Mariana 2  
Reservas: 627 94 50 20

### Hotel Alfonso VI

Cuesta de los Capuchinos 2  
Reservas: 925 22 26 00

### Plaza Mayor

Calle Sixto Ramón Parro 1  
Reservas: 925 25 52 47

### Asador Txoko

Plaza de la Ropería 1  
Reservas: 925 25 72 32

### La Cave

Callejón de Lucio 3  
Reservas: 925 212 362

### Azotea de Carlos V

Calle Hombre de Palo 13  
Reservas: 925 22 32 35



### La Campana Gorda

Nuncio Viejo 1  
Reservas: 925 21 01 46

### Venta de Aires

Paseo del Circo Romano 35  
Reservas: 925 22 05 45

### La Pepa

Calle Cadenas 5  
Reservas: 925 67 29 62

### Restaurante Abrasador

Avenida de Europa 8. También  
en el puesto del Mercado de San  
Agustín. C/ Cuesta del Águila  
Reservas: No se hacen reservas

### Mesón La Posta

Plaza Horno de la Madalena SN  
Reservas: 925 21 10 02

### El Mentidero

Plaza de Solarejo 8  
Reservas: 616 14 03 11

### Gambrinus

Calle Santo Tomé 2  
Reservas: 925 21 44 04

### Pastelería Torres II

Calle Río Alberche 40  
Reservas: 925 23 14 05

### Café Real

Calle Real del Arrabal 2  
Reservas: 925 22 93 00

### Taberna El Botero

Calle Ciudad 5  
Reservas: 925 28 09 67

### La Tarasca

Calle Hombre de Palo 8  
Reservas: 925 21 27 02

### Solarejo

Plaza Solarejo 2  
Reservas: 925 25 12 53

### Venta de Aires

Paseo del Circo Romano 35  
Reservas: 925 22 05 45

### Toledo

Calle Armas 15  
Reservas: 925 22 10 39

### Hacienda Cardenal

Pasco del Recadero 24  
Reservas: 925 22 08 62

### Cardenal del Alcázar

Calle Alférez Provisional  
Reservas 925 25 30 26

### Cigarral de Caravantes

Carretera de Circunvalación 2



Han sido 40 los establecimientos que se han unido a esta propuesta.



# Una ciudad acogedora con algunos de los hoteles más cálidos del mundo

Un lugar con un casco histórico tan emblemático como el que pueden presumir los toledanos, ofrece a sus visitantes numerosos de hoteles preciosos adaptados a todos los bolsillos

**L**a mejor manera de conocer Toledo es hacerse con calzado cómodo y perderse entre sus calles cargadas de historia. Por eso es imprescindible un buen lugar donde reponerse del esfuerzo físico realizado. Y no son pocas las opciones de alojamiento que ofrece la Ciudad Imperial a sus visitantes.

Desde el lujo de un cinco estrellas como el Fontecruz, hasta la economía de los decenas de hostales y albergues de la capital regional, cada lugar es único para hacer de la visita a Toledo, una experiencia inolvidable. El Hotel Fontecruz está situado en el centro histórico de Toledo, a tan sólo 200 metros de la Cate-

dral. Es un hotel de lujo, exclusivo y elegante, cuenta con 40 habitaciones y suites, y con un gimnasio totalmente equipado.

También en el mayor de los lujos, encontramos a las afueras de Toledo, el hotel Cigarral El Bosque. Situado en una de las casas señoriales más antiguas de la región, este edificio moderno, inaugurado en 2004, ocupa uno de los Cigarrales más prestigiosos de la zona, a tan solo unos minutos del hermoso casco histórico de la imponente capital toledana.

En definitiva, visitar Toledo puede ser una experiencia única para todos los sentidos, y la excusa de Farcama es ideal para no dejar pasar el momento. ♦



El Hotel Fontecruz, de cinco estrellas, impresiona desde el hall donde recibe a sus huéspedes.

## Hoteles \*\*\*\*

### Hotel Fontecruz

Plaza Juego de Pelota 7  
Tlf: 925 27 46 90  
Habitación individual: 80€  
Habitación doble: 96€  
Descuento aplicado 5%

## Hoteles \*\*\*

### Hotel Alfonso VI

Cuesta de los Capuchinos 2  
Tlf: 925 22 26 00  
Habitación doble: 80€  
Descuento aplicado: 21,5%

## Hoteles \*\*\*

### Hotel Casona de la Reyna

Carreras de San Sebastián 26  
Tlf: 925 28 20 52  
Reservando 11 noches: 765€  
Descuento aplicado 10%

## Hoteles y hostales \*\*

### Hotel Sol

Azacanes 15,8  
Tlf: 925 21 36 50 // 925 21 60 41  
Habitación individual: 32€



Habitación doble: 40€  
Habitación triple: 55€  
Habitación cuádruple: 67€  
Descuento aplicado: 22-35%

### Hostal Maravilla

Barrio Rey 5  
Tlf: 925 22 85 82  
Habitación individual: 30€  
Habitación doble: 22€  
Descuento aplicado: 10%

### Hostal Madrid

Marqués de Mendigorría 7  
Tlf: 925 22 11 14  
Habitación individual: 26€  
Habitación doble: 35€  
Descuento aplicado: 10-15%

### Hostal Alfonso XII

Alfonso XII 18  
Tlf: 925 25 25 09  
Habitación individual: 30€

Habitación doble: 40€  
Descuento aplicado: 20%

### Hotel Martín

Espino 10  
Tlf: 925 22 17 33  
Habitación individual: 44,99€  
Habitación doble: 49,99€  
Descuento aplicado: 35%

## Hostales \*

### Hostal Toledo

Avda. de Castilla-La Mancha 30  
Tlf: 925 25 41 67  
Habitación individual: 30,90€  
Habitación doble: 40,50€  
Habitación triple: 49,50€  
Habitación cuádruple: 60€  
Descuento aplicado: 10%

### Hostal Sol

Azacanes 15,8

Tlf: 925 21 36 50 // 925 21 60 41  
Habitación individual: 28€  
Habitación doble: 36€  
Habitación triple: 48€  
Habitación cuádruple: 56€  
Descuento aplicado: 20-25%

## Otros alojamientos

### Albergue Castillo de San Servando

Cuesta de San Servando  
Tlf: 925 22 45 54  
Precio por persona: 14€

### Casa Urbana Adolfo

Hombre de palo 7  
Tlf: 925 22 73 21  
Habitación doble: 70€  
Habitación triple: 85€  
Descuento aplicado: 15-20%





# ALMACENES MANUEL MARTÍNEZ S.A.

DISTRIBUIDOR DE BEBIDAS, VINOS Y LICORES  
ALIMENTACIÓN Y DROGUERÍA  
Con más de 2.000 clientes y miles de referencias



Marca propia  
Primeras marcas

Camiones y vehiculos propios

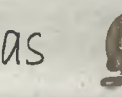
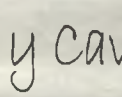
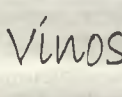


Distribuidor de cerveza  
SAN MIGUEL

en Guadalajara y Molina de Aragón



Marcas de primera calidad



Gran Selección de vinos y Cavas



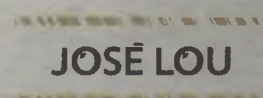
Bebidas



Conservas



Patatas, pipas y aceitunas



Productos de limpieza DYDSA



**Y CIENTOS DE PRODUCTOS MÁS**  
**Teléfonos de pedidos 949 83 25 54**



# Toledo, una ciudad imperial donde la historia pasea por sus calles

La capital de la región es una de las ciudades más visitadas de toda España, gracias al legado que el paso del tiempo ha dejado en su conjunto histórico-artístico

**V**isitar la Feria de Artesanía de Castilla-La Mancha puede ser la excusa perfecta para conocer una de las ciudades más impresionantes del conjunto nacional. Toledo, que fuera capital del imperio español, muestra al turista todo su poderío histórico-artístico en cada rincón.

## La Catedral

Desde 1088 la Iglesia Mayor toledana tiene el reconocimiento de catedral primada sobre las demás del reino. Faltaba, pues, dotarla de una sede digna, una vez que se haya alejado el peligro directo de invasiones musulmanas, tras la victoria cristiana en Navas de Tolosa en 1212. La construcción del actual edificio empezó en 1226, siendo arzobispo Jiménez de Rada y bajo el reinado de Fernando III el Santo. Se conocen los nombres de los primeros maestros de obra: Martín, a quien se deben las trazas de la planta al estilo gótico clásico francés y su sucesor, Petrus Petri. La planta del templo es, pues, de cruz latina, llamada de salón, por estar inscrita en el plano de un rectángulo. El alzado marca la cruz, creando una forma vertical triangular, ya que la nave central y el transepto tienen mucho mayor anchura y altura que las naves laterales, siendo las naves exteriores las más bajas. Dentro se encuentran grandes obras de arte de orfebrería, pintura y escultura.

## El Alcázar

En la colina más alta de la ciudad, domina el horizonte la solitaria mole rectangular del Alcázar. El actual edificio, fue mandado construir por el emperador Carlos V, para tener una residencia digna. Para ello, se destruyó casi por completo el anterior castillo medieval, aunque en la fachada oriental quedan estructuras almenadas. Cada fachada del edificio determina artísticamente el momento en que se realiza, dentro de las diversas fases del Renacimiento español. Su primer y principal arquitecto fue Alonso de Covarrubias desde 1545.



El Alcázar alberga en su interior el Museo del Ejército.

## Hospital de Tavera

Siguiendo el ejemplo del cardenal Mendoza, y ante la insuficiencia del Hospital de Santa Cruz, el arzobispo Juan Pardo de Tavera mandó levantar este edificio, con la iglesia para su propio panteón. La idea motriz ya no era la mera ayuda a los menesterosos, sino la asistencia a los enfermos. El edificio es uno de los más interesantes del Renacimiento español, articulado por dos patios que forman unidad, gracias a su separación sólo por columnas. El proyecto de Alonso de Covarrubias, se vio modificado por sus sucesores al frente de las obras.

## Cristo de la Luz

El edificio original es de planta casi cuadrada de época califal. Su estado de conservación es prácticamente íntegro y constituye, por su originalidad, la más importante muestra del arte islámico en Toledo. Se levantó en el año 999 por el arquitecto Musa ibn Alí, según reza una inscripción en caracteres cúficos en la fachada principal. Interiormente, las naves se compartimentan en nueve espacios cubiertos con bóvedas nervadas, todas diferentes, gracias a cuatro

columnas exentas con capiteles visigóticos, sobre las que voltean doce arcos de herradura. En el siglo XII, se le añadió una cabecera románico-mudéjar, formada por un ábside semicircular y presbiterio recto, y decorada interiormente con frescos románicos, para adaptarla al culto cristiano. Exteriormente se decora con arquerías ciegas de herradura, siendo el acceso compuesto de tres puertas, con tres arcos diferentes: polilobulado, de medio punto y de herradura.

## Iglesia de Santo Tomás

La iglesia parroquial más visitada de toda la ciudad, gracias a poseer el cuadro del Greco "El entierro del Señor de Orgaz", una de las obras maestras de la pintura de todos los tiempos, instalado sobre la tumba del mismo. La iglesia, de fundación temprana tras la toma de la ciudad por Alfonso VI, ocupó una mezquita, siendo totalmente reedificada en el siglo XIV, precisamente por el Señor de Orgaz, don Gonzalo Ruiz de Toledo. Casi nada queda de aquella

reforma, borrada por las que la sucedieron en cada nueva época de cambio de gustos artísticos. Es de tres naves con crucero, cubiertas por bóvedas de cañón durante el Renacimiento y ábside poligonal.

## San Juan de los Reyes

La iglesia fue construida para albergar el panteón dinástico de la reina Isabel la Católica, dedicada a San Juan Evangelista, del que era devota la reina. El destino del edificio dicta su forma de catafalco simulado, rodeado por piná-



El Convento de Santa Cruz, en pleno Casco Histórico.





El antiguo Hospital de Tavera.

culos, a modo de cirios. Lo traza y levanta la cabecera de la iglesia y el crucero Juan Guas, el primero en ostentar el título de arquitecto real. Por toda la fachada, corre el cordón franciscano de la orden que ocupa el edificio. La cabecera es poligonal con contrafuertes coronados por agujas o pináculos, decorados con reyes de armas, heraldos a tamaño natural, que lucen en sus vestimentas los escudos de los Reyes Católicos. Otro espacio clave es el claustro cuadrado y de doble piso, una de las obras maestras del gótico final, dentro de la estética hispano flamenca, que combina elementos góticos y mudéjares, muy propia de Juan Guas.

### Puente de San Martín

Puente situado al oeste de la ciudad, existía ya a mediados del siglo XIV, sustituyendo a otro de barcas, ubicado en sus inmediaciones. Destruído en la guerra fratricida entre Pedro I y Enrique II, fue reedificado por orden del obispo Pedro Tenorio. Es de cinco arcos apuntados sobre robustos

pilares y cuenta con dos torreones hexagonales en sus extremos. La entrada a la ciudad, está presidida por un gran escudo imperial con sus correspondientes reyes sedentes. El torreón interior está muy desfigurado por añadidos y reformas posteriores, bajo el reinado de Carlos II, mientras que el exterior, guarda sus bóvedas nervadas y arcos ojivales y de herradura. Fue declarado Monumento Nacional en 1921.

### Puente de Alcántara

De origen romano, fue muy dañado y reconstruido en el siglo X. Es cuando desaparece el tercer arco, reducido a un portillo con arco de herradura. Bajo el reinado de Alfonso X, sufrió graves desperfectos y fue reconstruido. A este último período, pertenece el torreón occidental, luego modificado y decorado bajo el reinado de los Reyes Católicos, cuyas armas decoran sus muros. Falta en ellas el fruto de la Granada, pues la reconquista no estaba aún concluida. El torreón oriental fue re-

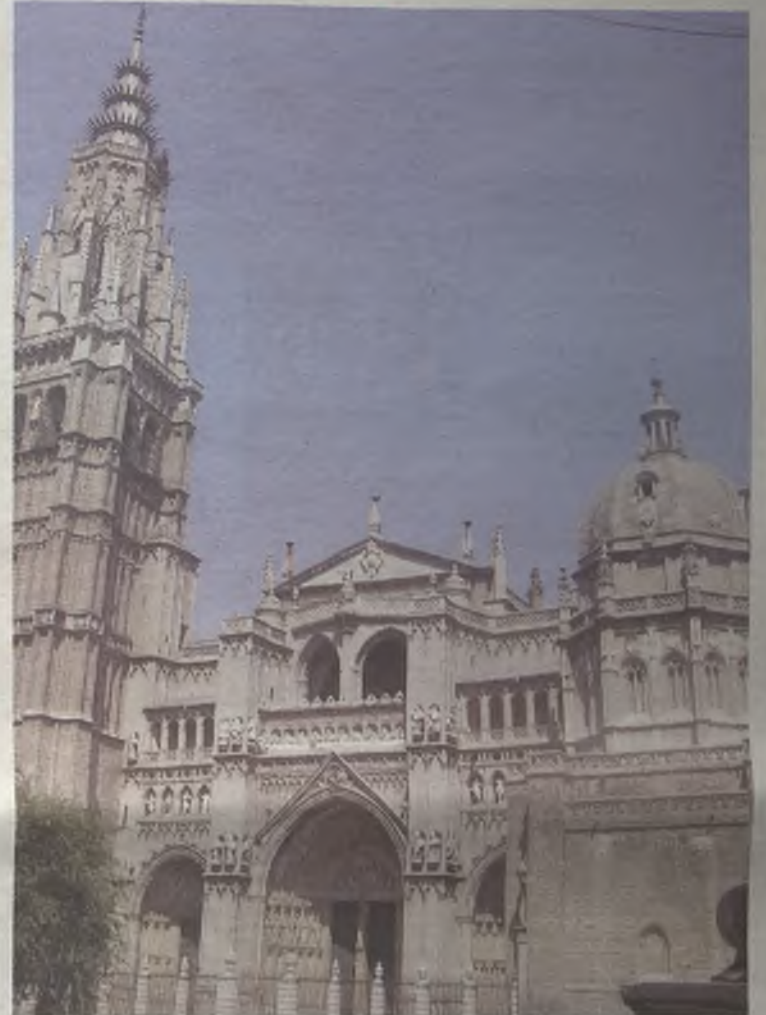
emplazado por un arco triunfal barroco en 1721, dado su estado ruinoso. Es declarado Monumento Nacional en 1921.

### Hospital de Santa Cruz

La construcción del hospital se debe a la voluntad del Cardenal don Pedro González de Mendoza, acorde con el espíritu de la época. Los Reyes Católicos fundaron el hospital en Santiago de Compostela. La estructura no es plenamente renacentista, sólo llega a tener dos patios y la portada, que no ocupa el centro de la fachada, constituye un rasgo todavía medieval.

### Taller del Moro

El Museo Taller del Moro de la ciudad de Toledo, se encuentra situado en un antiguo palacio mudéjar del siglo XIV, y alberga muestras del arte y artesanía mudéjar, que comprende los siglos XIV y XV. Su nombre se debe a que este lugar sirvió durante la Edad Media de almacén y taller de reparación de los materiales para la



La catedral de Toledo, uno de sus grandes reclamos turísticos.

fábrica de la Catedral de Toledo, durante su construcción.

### Puerta de Bisagra

Es de origen musulmán, de cuya época conserva restos en el segundo cuerpo interior. Su nombre deriva de la palabra árabe Bab-Shagra, que significa "Puerta de la Sagra". Fue totalmente reconstruida bajo los reinados de Carlos V y Felipe II, según las trazas de Alonso de Covarrubias. Es-

tá formada por dos cuerpos, entre los que se intercala una plaza de armas. El monumental cuerpo exterior está formado por un arco de triunfo de sillares almohadillados, coronado por un enorme escudo imperial de la ciudad, con su inconfundible águila bicéfala y flanqueado por dos grandes torreones semicirculares de mampostería, con las figuras de dos reyes sedentes, símbolo del buen gobierno del escudo medieval. ◆



La Mezquita del Cristo de la Luz, símbolo del pasado musulmán.



El Puente de Alcántara, en la capital de la región.



# LA ÚLTIMA

EDITA: Guadanews S.L.  
 DIRECCIÓN: Francisco Cuesta, 9. 19001 Guadalajara.  
 PÁGINA WEB: www.guadanews.es  
 CORREO ELECTRÓNICO: redaccion@guadanews.es



## ARTESANÍA CON CORAZÓN CASTILLA-LA MANCHA

XXXIV Feria de Artesanía de Castilla-La Mancha

Del 3 al 12 de octubre - Palacio de Congresos de Toledo

Convento de Santa Fe

Jardines exteriores del Convento de Santa Fe

Colabora:



DIPUTACIÓN DE GUADALAJARA



DIPUTACIÓN PROVINCIAL DE CUENCA

Organiza:



Castilla-La Mancha

EL GRECO 2014



DIPUTACIÓN DE ALBACETE



DIPUTACIÓN DE CIUDAD REAL



DIPUTACIÓN DE TOLEDO