

¿Qué es el Patrimonio Cultural?

El Patrimonio Cultural es hablar de nuestra herencia, de todo lo que nos han dejado las personas que han vivido antes que nosotros.

Siempre que hablemos de Patrimonio, nos remontamos al pasado, a la historia... Esta herencia se compone de una gran variedad de cosas: inmateriales (formas de trabajar, nuestra lengua, recuerdos, fiestas, canciones, etc.) o materiales (edificios, libros, planos, objetos arqueológicos, etc.).



Plaza de Toros de Almadén (S.XVIII)



Detalle plano D. Larrañaga 1792

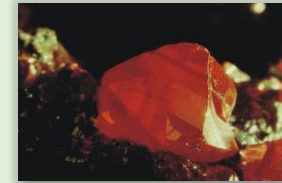
¿Qué es el patrimonio minero?

El patrimonio minero está formado por el conjunto de labores mineras de interior y exterior, estructuras inmuebles y muebles, así como instalaciones periféricas, hidráulicas y de transporte, documentos, objetos y elementos inmateriales vinculados con actividades mineras del pasado, con altos valores históricos, culturales o sociales.

El patrimonio geológico está unido al patrimonio minero, ya que las explotaciones mineras se llevan a cabo sobre los yacimientos minerales y las rocas, y éstos a su vez con el patrimonio histórico, arqueológico e industrial.



Batería de Hornos Cermak-Spirek



Cristal de cinabrio



Castillete de la Mina Diógenes

¿Para qué sirve el patrimonio minero?

Descubrir cómo vivía y trabajaba la gente en el pasado nos ayuda a comprender una parte esencial de nuestra historia y los cambios de nuestras sociedades a lo largo del tiempo. Conocer la historia de un edificio vinculado a la historia de la enseñanza de la ingeniería de minas como La Casa Academia de Minas, nos ayuda a desarrollar las ideas de cambio y continuidad, de tiempo largo y corto, de causa y consecuencia.

Acercándote a su conocimiento podrás entender el valor de los espacios mineros y su paisaje, su reutilización y regeneración, creando nuevos escenarios y posibilidades para los habitantes de estas zonas mineras, que podrán reinventar su futuro económico y territorial.

Las Minas de Almadén en el siglo XVIII

La situación de crisis en la explotación de la mina de Almadén a comienzo del siglo XVIII y la insistencia de mejorar los métodos de explotación minera propuestos por los numerosos visitantes llegados hasta Almadén de diversos países europeos, obligaron a la Corona a cambiar su estrategia mirando hacia Europa para implantar en el establecimiento minero las más modernas técnicas mineras o, en palabras de aquella época, la geometría subterránea.



Baritel y malacate de San Andrés

Mediante Real Orden de Carlos III con fecha de 14 de julio de 1777, se dispone la fundación de la Academia de Enseñanza de Minas de Almadén, convirtiéndose así en la primera institución en su género en España y la cuarta del mundo tras las de Freiberg (en Alemania, 1757), Schemitz (en Chequia, 1770) y la de San Petersburgo (Rusia, 1772, siendo su primer director Enrique Cristobal Störr.

Casa Academia de Minas



La Casa Academia de Minas de Almadén.

Es uno de los edificios más emblemáticos de Almadén, no solo por su significado histórico, sino por sus valores arquitectónicos, que conjugan las ideas ilustradas del momento de su construcción con la arquitectura popular, formando parte de ese conjunto arquitectónico del patrimonio histórico minero de Almadén.

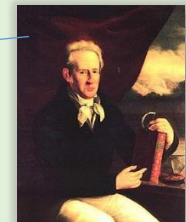
Aunque no existe documentación precisa, parece ser que el proyecto fue del Ingeniero de Minas alemán Enrique Cristóbal Störr (primer director de la Academia de Minas) y la obra realizada por el maestro de obras Antonio del Villar que comienza los trabajos antes del fin de 1782. El edificio se ocupó a finales de 1785, con una superficie de unos 550 m², dentro de un inmueble de 1500 m².

Una vez fundada la institución académica, ésta vera afluir alumnos desde distintos puntos de la geografía española, interesados por las técnicas minera en que se instruyen no solo en el aula, sino en la práctica, en las galerías de la mina de Almadén. Entre ellos, han destacado a lo largo de los años muchos, como Fausto Elhuyar (descubridor del wolframio) y Andres Manuel del Río (descubridor del vanadio) pero también personalidades de la talla de Francisco de la Garza, Diego de Larrañaga, Casiano del Prado y tantos otros célebres ingenieros de Minas.

FAUSTO D'ELHUYAR y SUBICE (Logroño, 1755-Madrid, 1833)



ANDRÉS MANUEL DEL RÍO FDEZ (Madrid, 1765-México, 184

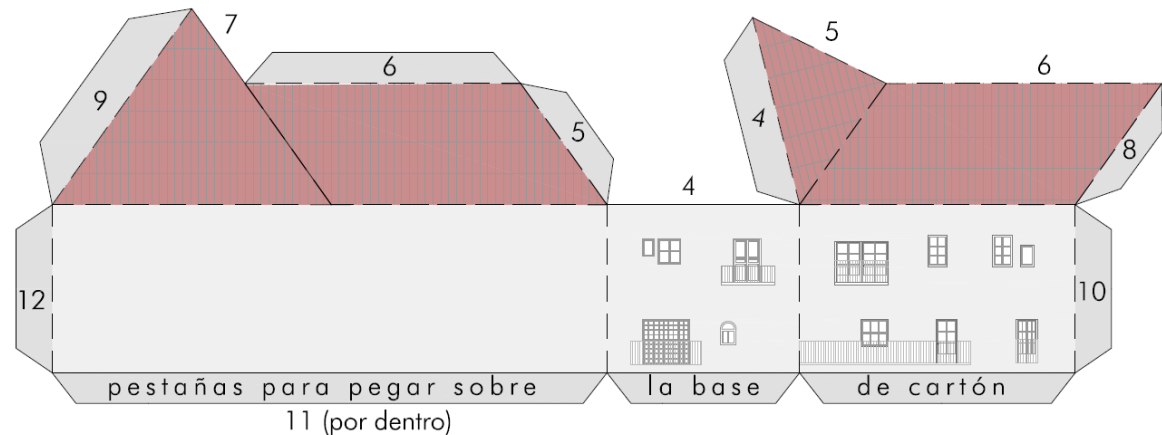
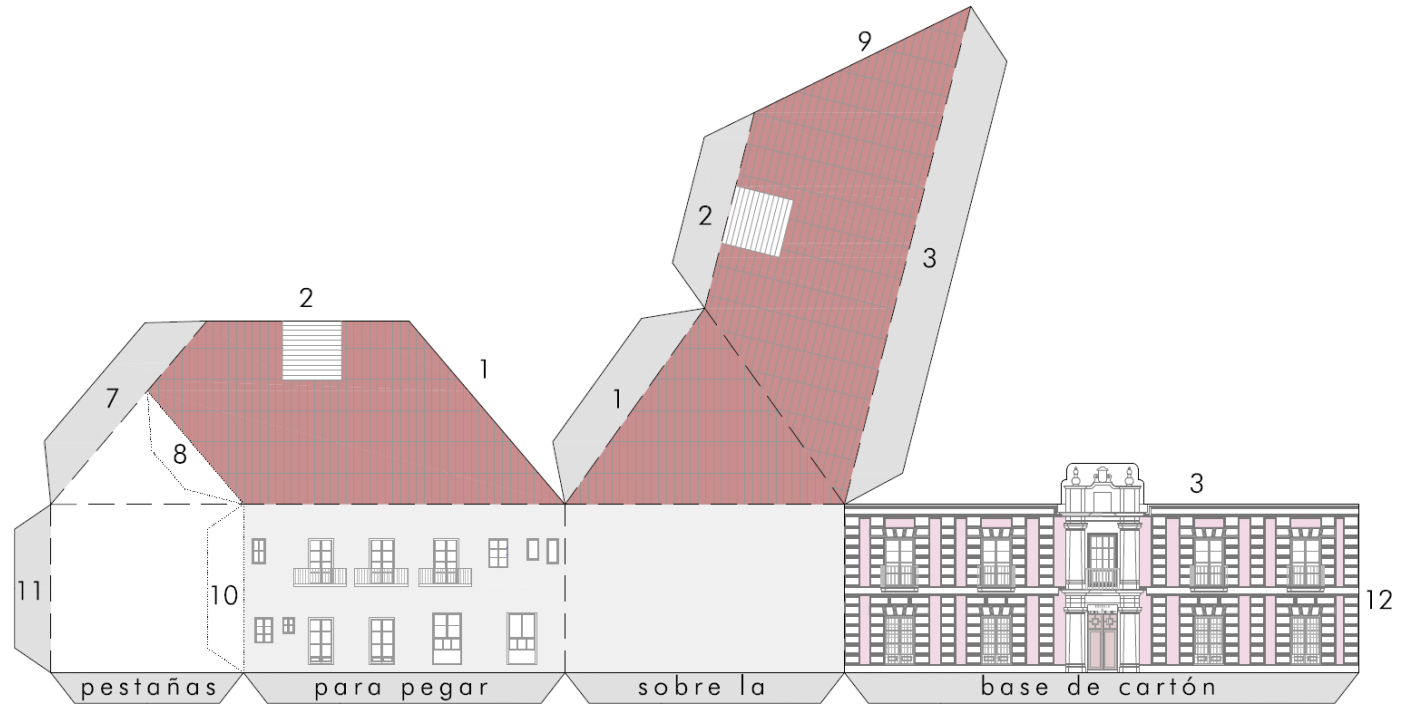


En el año 1973, el edificio se dejó de utilizar para albergar las enseñanzas de los estudios de minas, trasladándose estos al edificio de la Escuela de Ingeniería Minera Industrial donde se imparten actualmente. Hoy, el edificio está dentro del Conjunto Histórico de Almadén y desde el año 2014, que se realizó la primera fase de su rehabilitación con la consolidación y restauración de la estructura original del inmueble, pendiente de una segunda fase que permita su puesta en valor y su recuperación integral.

LUIS MANSILLA PLAZA, CRISTINA SÁNCHEZ CABALLERO, ANA ISABEL GALLEGO-PRECIADOS ALGORA

**INSTRUCCIONES PARA CONSTRUIR
LA CASA ACADEMIA DE MINAS**

1. RECORTA LOS DOS PERFILES DEL EDIFICIO.
2. PLIEGA LOS PERFILES POR LA LÍNEA DE TRAZOS
3. PEGA LOS PERFILES CON COLA BLANCA, EMPAREJANDO CADA NÚMERO SIMILAR.
4. EL EDIFICIO RESULTANTE PÉGALO SOBRE UNA PLATAFORMA DE CARTÓN
5. ¡ENHORABUENA! YA HAS CONSTRUIDO TU PROPIA CASA ACADEMIA DE MINAS
6. AHORA DIFUNDE SUS VALORES



LUIS MANSILLA PLAZA, CRISTINA SÁNCHEZ CABALLERO, ANA ISABEL GALLEGU-PRECIADOS ALGORA

CASA ACADEMIA DE MINAS (SIGLO XVIII)

CALLEJERO PATRIMONIO CULTURAL DE ALMADÉN



i OFICINA DE TURISMO

Lugares patrimonio de la humanidad

- 01 PLAZA DE TOROS
- 02 CASTILLO DE RETAMAR
- 03 CASA ACADEMIA DE MINAS
- 04 PARQUE MINERO
- 05 PUERTA DE CARLOS IV
- 06 REAL CÁRCEL DE FORZADOS
- 07 REAL HOSPITAL DE MINEROS DE SAN RAFAEL

otros Lugares de interés

- A MUSEO TAURINO
- B MONUMENTO AL MINERO
- C IGLESIA P. DE NTRA. SRA. DE LA ESTRELLA
- D ERMITA DE FÁTIMA
- E IGLESIA DE SAN JUAN
- F MUSEO ARQUEOLÓGICO-ÉTNOGRAFÍCO
- G CASA DE LOS FÚCARES
- H REAL PALACIO DE LA SUPERINTENDENCIA
- I IGLESIA P. DE SAN SEBASTIÁN
- J MUSEO HISTÓRICO-MINERO

Basado en una idea original de la Plataforma Salvemos la Fábrica de Vidrio La Trinidad de Sevilla

<https://plataforma-fabrica-de-vidrio-la-trinidad.webnode.es/>

LUIS MANSILLA PLAZA, CRISTINA SÁNCHEZ CABALLERO, ANA ISABEL GALLEGU-PRECIADOS ALGORA