

### ¿Qué es el Patrimonio Cultural?

El Patrimonio Cultural es hablar de nuestra herencia, de todo lo que nos han dejado las personas que han vivido antes que nosotros.

Siempre que hablemos de Patrimonio, nos remontamos al pasado, a la historia... Esta herencia se compone de una gran variedad de cosas: inmateriales (formas de trabajar, nuestra lengua, recuerdos, fiestas, canciones, etc.) o materiales (edificios, libros, planos, objetos arqueológicos, etc.).



Casa Academia de Minas (S.XVIII)



Instrumento topográfico (S.XIX)

### ¿Qué es el patrimonio minero?

El patrimonio minero está formado por el conjunto de labores mineras de interior y exterior, estructuras inmuebles y muebles, así como instalaciones periféricas, hidráulicas y de transporte, documentos, objetos y elementos inmateriales vinculados con actividades mineras del pasado, con altos valores históricos, culturales o sociales.

El patrimonio geológico está unido al patrimonio minero, ya que las explotaciones mineras se llevan a cabo sobre los yacimientos minerales y las rocas, y éstos a su vez con el patrimonio histórico, arqueológico e industrial.



CRISTALIZACIÓN DE CINABRIO

BARITEL DE SAN ANDRÉS (S.XVIII)



### ¿Para qué sirve el patrimonio minero?

Descubrir cómo vivía y trabajaba la gente en el pasado nos ayuda a comprender una parte esencial de nuestra historia y los cambios de nuestras sociedades a lo largo del tiempo. Conocer la historia de un edificio vinculado a la historia de la enseñanza de la ingeniería de minas como La Casa Academia de Minas, nos ayuda a desarrollar las ideas de cambio y continuidad, de tiempo largo y corto, de causa y consecuencia.

Acercándote a su conocimiento podrás entender el valor de los espacios mineros y su paisaje, su reutilización y regeneración, creando nuevos escenarios y posibilidades para los habitantes de estas zonas mineras, que podrán reinventar su futuro económico y territorial.

**LUIS MANSILLA PLAZA, CRISTINA SÁNCHEZ CABALLERO, ANA ISABEL GALLEGO-PRECIADOS ALGORA, ALEJANDRO CAÑIZARES NIETO.**

### Precedentes de la asistencia sanitaria

A mediados del siglo XVI, el auge en la explotación de las Minas de Almadén, hizo que surgiera la preocupación por la asistencia sanitaria para tratar a los azogados, creando para ello la enfermería en la Cárcel de Forzados o “Crujía”, que era atendida por un médico y un cirujano nombrado por el Superintendente de las minas.



Antiguo Cuartel de los Carabineros construido sobre la “Crujía”

En el año 1718 se fundó la Congregación de la Caridad, con el objetivo de mejorar la dotación y asistencia dispensada a la enfermería, pasando ésta, años más tarde a ser denominada Hospital de la Caridad. Sus funciones principales eran la administración de las rentas del Hospital, la colecta de limosnas y velar por el cuidado corporal (limpieza y comida) y espiritual de los asistidos.

### El Hospital Minero de San Rafael.

En los decenios centrales del siglo XVIII, las Minas de Almadén vivieron un impulso expansionista de los niveles de producción de mercurio. Para hacer frente al principal obstáculo de tales objetivos, la falta de trabajadores, debida, en buena medida, a la extrema nocividad del proceso de obtención del azogue, los dirigentes de las Minas desplegaron una amplia política intervencionista. Entre otras medidas se encuentra la fundación, en 1752, del Real Hospital de Mineros de San Rafael, dedicado específicamente a los operarios de las Minas y sus familias (A. Menendez, 1990). Su financiación estuvo vinculada a la Plaza de Toros de Almadén y al alquiler de sus 24 viviendas colindantes, así como a créditos y contribuciones.

El Hospital Minero de San Rafael fue uno de los pioneros en Salud Laboral en España, investigando y desarrollándose en él curas y medicación para las enfermedades derivadas del trabajo en la mina como el hidrargirismo. Entre sus médicos más destacados se encuentran José Parés y Franques (1720-1798) y Guillermo Sánchez Martín (1872-1955). Los tratamientos del hidrargirismo más conocidos durante el siglo XX fueron la “Caja Kelloj” y la “Playa”.



Caja Kelloj



Sala de curas del Hospital (años 60 de siglo XX)

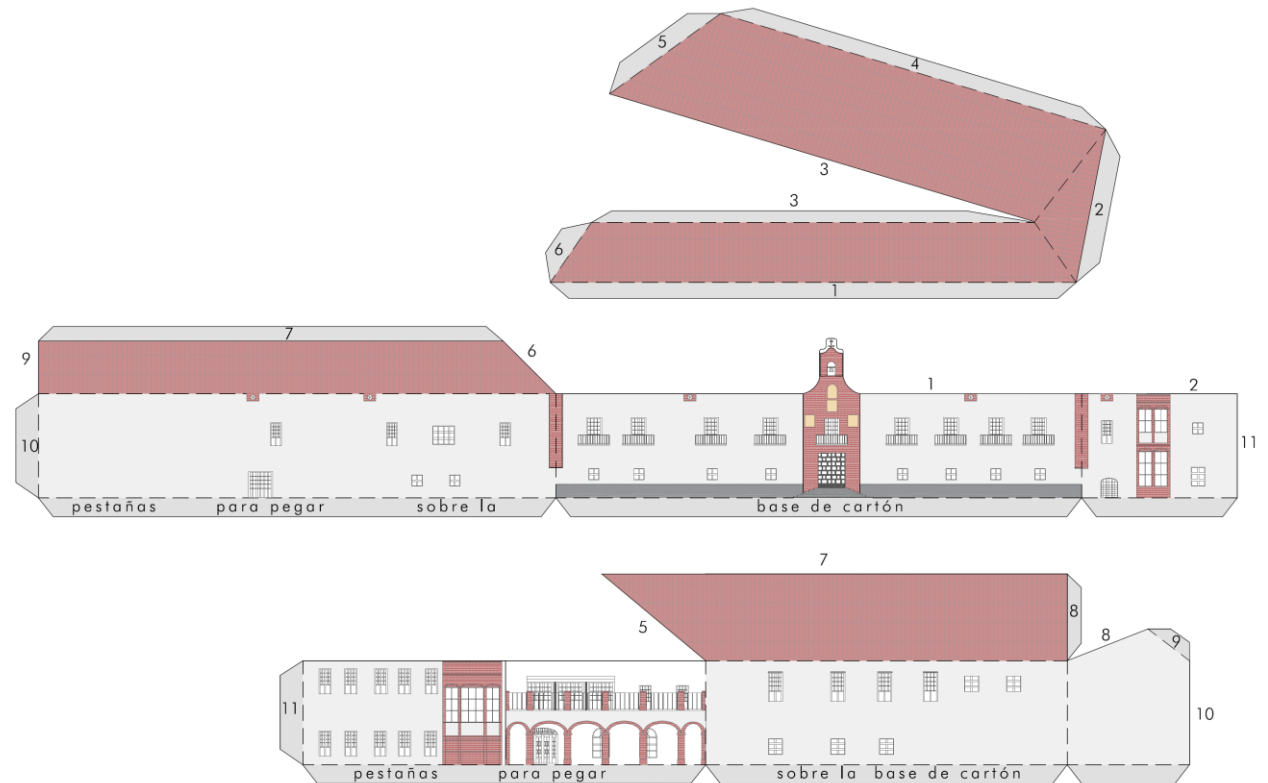
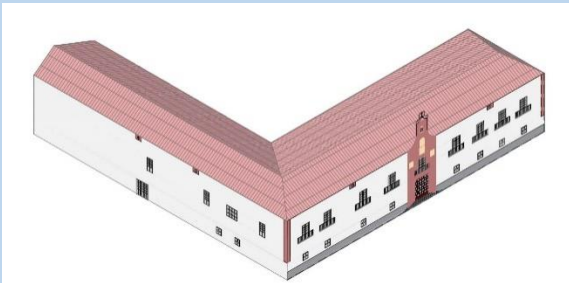
El edificio del Hospital tiene planta en forma de “L”, con el cuerpo de mayor tamaño dispuesto en paralelo a la plaza y con jardín en la parte posterior. Destaca del edificio la fachada, abierta con regularidad y con la calle central de ladrillo macizo visto, más decorada y rematada con una hornacina que cobija un Arcángel San Rafael.

El edificio dejó de utilizarse como hospital en el año 1975, quedando como un edificio secundario de Minas de Almadén. A comienzo del siglo XXI fue recuperado para el patrimonio cultural de Almadén y hoy alberga en su interior el Archivo Histórico de Minas de Almadén, el Museo del Minero y el Museo del Hospital, constituyendo uno de los mayores atractivos turísticos y de investigación de Almadén.

LUIS MANSILLA PLAZA, CRISTINA SÁNCHEZ CABALLERO, ANA ISABEL GALLEGO-PRECIADOS ALGORA, ALEJANDRO CAÑIZARES NIETO.

**INSTRUCCIONES PARA CONSTRUIR  
REAL HOSPITAL DE MINEROS S. RAFAEL**

1. RECORTA LOS TRES PERFILES DEL EDIFICIO
2. PLIEGA LOS PERFILES POR LA LÍNEA DE TRAZOS
3. PEGA LOS PERFILES CON COLA BLANCA, EMPAREJANDO CADA NÚMERO SIMILAR.
4. EL EDIFICIO RESULTANTE PÉGALO SOBRE UNA PLATAFORMA DE CARTÓN
5. ¡ENHORABUENA! YA HAS CONSTRUIDO TU PROPIO REAL HOSPITAL MINERO
6. AHORA DIFUNDE SUS VALORES



**LUIS MANSILLA PLAZA, CRISTINA SÁNCHEZ CABALLERO, ANA ISABEL GALLEGO-PRECIADOS ALGORA, ALEJANDRO CAÑIZARES NIETO.**



# RECORTABLE CONSTRUYE TU PROPIO REAL HOSPITAL MINERO DE SAN RAFAEL (SIGLO XVIII) CONOCE EL PATRIMONIO CULTURAL DE ALMADÉN



(Nº2)

## CALLEJERO PATRIMONIO CULTURAL DE ALMADÉN

## REAL HOSPITAL DE MINEROS DE SAN RAFAEL (S. XVIII)

**Lugares patrimonio de la humanidad**

- 01 PLAZA DE TOROS
- 02 CASTILLO DE RETAMAR
- 03 CASA ACADEMIA DE MINAS
- 04 PARQUE MINERO
- 05 PUERTA DE CARLOS IV
- 06 REAL CÁRCEL DE FORZADOS
- 07 REAL HOSPITAL DE MINEROS DE SAN RAFAEL

**otros lugares de interés**

- A MUSEO TAURINO
- B MONUMENTO AL MINERO
- C IGLESIA P. DE NTRA. SRA. DE LA ESTRELLA
- D ERMITA DE FÁTIMA
- E IGLESIA DE SAN JUAN
- F MUSEO WALDO FERRER
- G CASA DE LOS FÚCARES
- H REAL PALACIO DE LA SUPERINTENDENCIA
- I IGLESIA P. DE SAN SEBASTIÁN
- J MUSEO HISTÓRICO MINERO

**+info TURISMO**

Plano Almadén © Beta Comunicaciones

Basado en una idea original de la Plataforma Salvemos la Fábrica de Vidrio La Trinidad de Sevilla

<https://plataforma-fabrica-de-vidrio-la-trinidad.webnode.es/>

**LUIS MANSILLA PLAZA, CRISTINA SÁNCHEZ CABALLERO, ANA ISABEL GALLEGO-PRECIADOS ALGORA, ALEJANDRO CAÑIZARES NIETO.**