



Foto 25: Chicos y Chicas en uno de los cursos de Garantía Social en el Vivero

La atención a nuestros jóvenes nos ha llevado a desarrollar, y durante cinco años, los cursos de Garantía Social, subvencionados por el MEC, y dedicados a aquellos jóvenes que no siguen estudiando o bien están a la espera del primer empleo, formando y gratificando en actividades como jardinería y viveros, mantenimiento de edificios, etc.

Foto 26: El Polígono Industrial creciendo

Las zonas industriales de tal nombre, dotadas, reguladas y demarcadas según las normas urbanísticas, no existían en nuestro pueblo. Ahora existen y el número de empresas se ha más que duplicado en nuestro pueblo en quince años. Lo que nos ha situado entre las cinco poblaciones de mayor crecimiento empresarial de la provincia.



Foto 27: Trabajadores en los Planes de Empleo:

Muchos cientos de millones se han conseguido en estos años, para poder realizar miles de contratos de trabajadores/as en situación de desempleo y en función de las necesidades socioeconómicas de estos. Acogiéndonos a todos los planes y programas de empleo posibles, ya fueran del Estado, de la Junta o de la Diputación, y aportando el municipio fondos propios. El empleo debe ser una prioridad.

Foto 28: Nuevo Parque y Recinto Ferial

Un pueblo que crecía, necesitaba un proyecto ambicioso como zona verde, como zona de esparcimiento y como lugar adecuado para la instalación digna de nuestra Feria. Este fue el Nuevo Parque y Recinto Ferial con 23.000 m². En él se sigue trabajando hasta completarlo, como en otras numerosas zonas verdes. Y creando, para dotarlas, el Vivero Municipal.



NÚMERO DE HABITANTES

N.º de Habitantes	Periodo
6.976	(79-83)
7.301	(83-87)
7.320	(87-91)
8.251	(91-95)
9.650	(95-99)

GRAFICO N.º DE HABITANTES

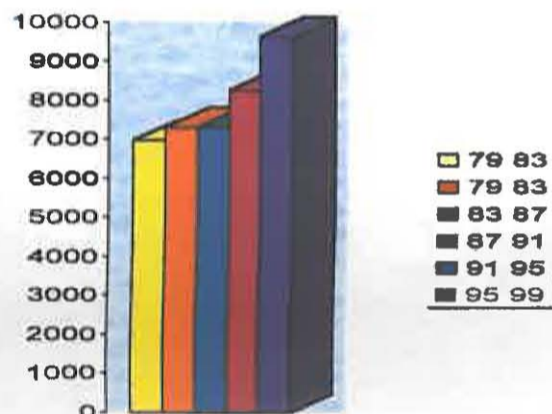
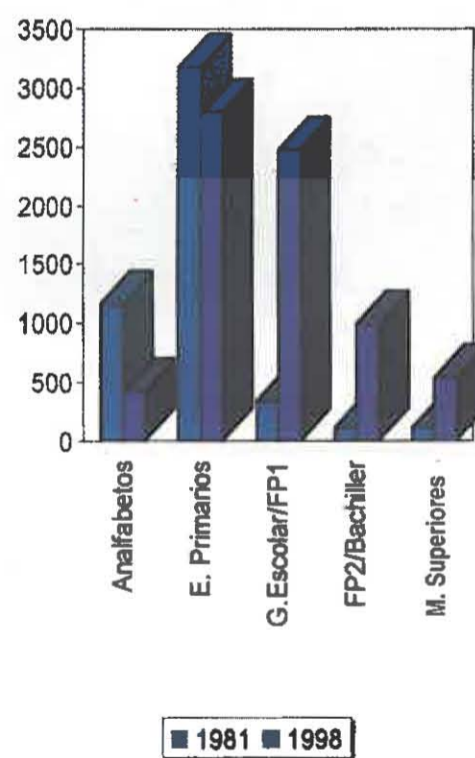


GRAFICO DEL NIVEL FORMATIVO



NIVEL FORMATIVO DE LA POBLACIÓN

Nivel	1981	1998
Menores	2.100	2.400
Analfabetos	1.163	415
Estudios Primarios	3.180	2.794
G. Escolar/FP1	336	2.477
FP2/Bachiller	111	987
Medios Superiores	110	527