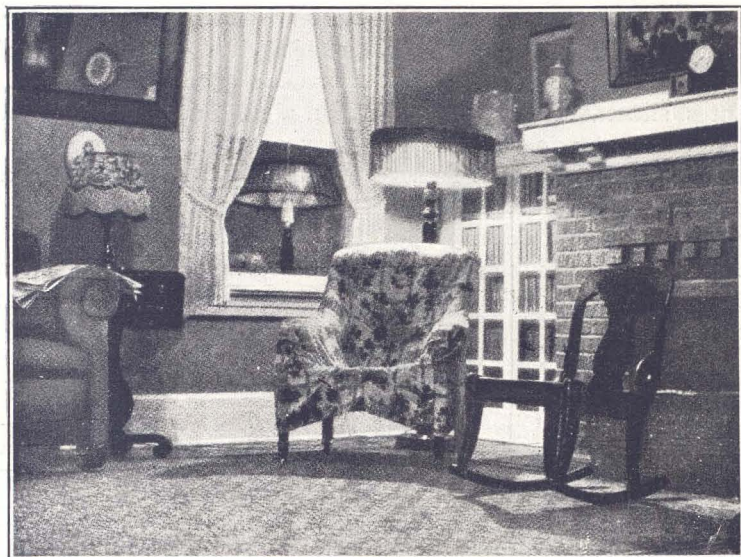




rece, pudiendo obtenerse entonces la cantidad de luz que se precise en cada caso.

A menudo puede obtenerse una buena iluminación con las lámparas que haya en el techo o en las paredes. En aquellos casos, sin embargo, en que se precise más luz,

dichas habitaciones. Las líneas de puntos en el diagrama de la página 13 van de C1, C2 y C3 (posiciones del aparato) a las diferentes posiciones de los objetos que se fotografiaron. La habitación (4 x 6 metros), que tiene paredes color azul claro y techo gris claro, estu-



Alumbrado con 6 lámparas 40 vatios.

Exposición 2 minutos; f. 11.

pueden emplearse bien lámparas de mayor potencia que den luz más brillante, o aparatos en los que se puedan ajustar dos o tres lámparas. Las fotografías que aquí se dan, muestran lo que puede hacerse en habitaciones bien alumbradas con electricidad. Estas fotografías fueron hechas de ocho a diez de la noche, utilizando sólo la luz de las lámparas que había en

vo alumbrada por seis lámparas de 40 vatios. De éstas, cuatro estaban contenidas en un aparato colgado del techo, rodeadas con tulipas de cristal claro que difusan la luz por toda la habitación. Las otras dos que se ven en el diafragma de la página 13, una lámpara de pie (A en el diagrama) y una lámpara de mesa B, ambas con pantallas de color, de modo que una gran