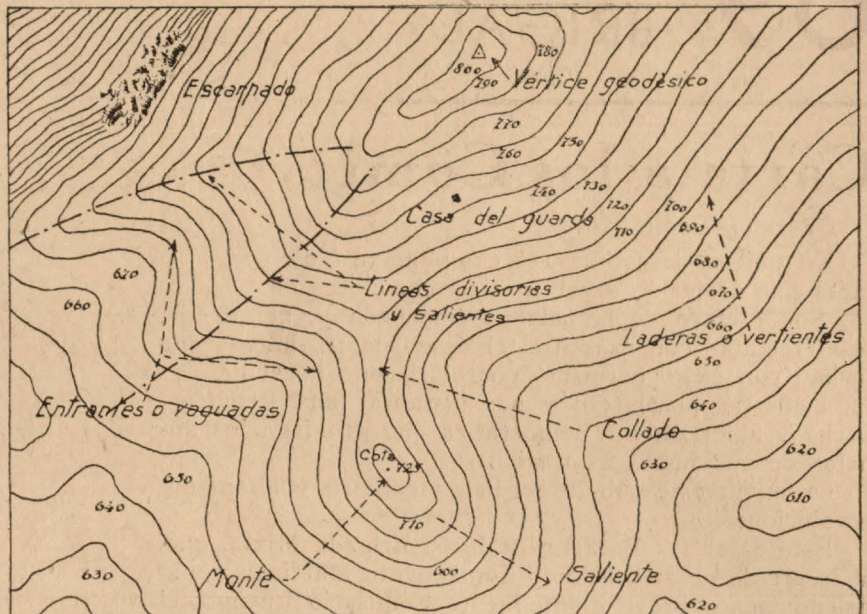


TOPOGRAFIA ELEMENTAL

Cada día que la guerra se transforma con más caracteres definidos en una lucha entre dos ejércitos fuertes y armados modernamente, nuestros soldados tienen la obligación de capacitarse. Igualmente los Oficiales y Jefes, una de cuyas primeras preocupaciones deberá ser el conocimiento de la Topografía, como ayuda eficaz para la lectura de planos.



EN la edificación del nuevo Ejército del Pueblo, y en cuya organización tanto se trabaja, ya mediante la instrucción militar práctica, ya mediante clases de capacitación para Cabos y Sargentos, cursillos intensivos para Oficiales que eleven y perfeccionen sus conocimientos, uno de los temas de gran valor militar a tratar es la Topografía, y de ella voy a describir unas reglas elementales y cuyo conocimiento debe poseer todo combatiente de la República.

Muchos temas en estas clases y cursillos tienen que ser tratados y estudiados sobre el plano, y para esto hay que saber manejarlos y poseer el golpe de vista topográfico necesario que para la lectura de los mismos se requiere. A la vista el plano topográfico, podemos apreciar cuán diferente es del aspecto que presenta su representación en el terreno; nada tan necesario a todos como llegar a orientarse con sólo el plano, figurándonos el cuadro que presentará el terreno, ya si fuera visto de perfil, en perspectiva o a vista de pájaro, distinguiendo sus líneas divisorias principales, forma de sus cuencas, montañas, valles, collados, etc.; pero para esto hay que estar familiarizado con los signos convencionales y modos de representación del terreno, siquiera en sus formas simples más elementales.

Todos sabemos la necesidad absoluta e indispensable del uso de los mapas y planos topográficos en la concepción, preparación y dirección de todas las operaciones militares, en la ejecución de las mismas; todo Oficial, sea de la graduación que sea, y clases, deben ver en el plano a su más poderoso auxiliar, y apreciar a la primera ojeada el conjunto que presenta el terreno, estudiando todos los detalles de valor militar necesarios para el buen éxito de la operación, y para ello la Topografía nos presta su preciosa ayuda; nada como ella para representar el terreno, de tal manera, que a veces, es más útil que el estudio visual del terreno, su examen en un plano detallado. De todos los procedimientos de que se vale para representar en el plano (o superficie plana) las diversas formas de que se compone el terreno, la más usual y de más utilidad militar es la representación del mismo por las curvas de nivel.

Ya sabemos que las formas simples del terreno (salientes o divisorias, entrantes, vaguadas o laderas, colinas y corrientes de agua) se representan: En las salientes, las curvas de menor cota envuelven o rodean a las de mayor cota, sucediendo lo contrario en las entrantes. Un mogote o colina está representado por la unión de dos salientes. Así como el collado se representa por la unión de salientes y entrantes. Daremos a continuación unas reglas elementales aplicables a las variadas formas que nos ofrece mediante esta representación:

- 1.^a Toda curva de nivel es siempre cerrada sobre sí misma, no cortando a otra de distinta cota.
- 2.^a Cuanto mayor es la pendiente del terreno, mayor es la aproximación de las curvas, sustituyendo éstas por signo convencional de escarpado, cuando la pendiente es tan grande que haga unirse las curvas.
- 3.^a Todo terreno llano está caracterizado por la escasez de líneas de nivel. Los llanos y mesetas se indican por una curva de nivel cerrada.
- 4.^a Cuando la pendiente del terreno es uniforme, es constante la separación de las curvas, variando en el momento en que cambia la pendiente.
- 5.^a La intersección de dos entrantes entre sí es un collado, y también cuando son dos divisorias opuestas. Si estas divisorias se indican por inflexiones bruscas de las curvas, es señal de que las salientes forman aristas en vez de redondos.

Así como también todo valle y vaguada estrecha se caracteriza por inflexiones bruscas de las curvas de nivel.

Todo punto acotado, como casas importantes, cúspides, vértices geodésicos o topográficos se marcan por su signo convencional y número de la cota.

Estas son las formas simples elementales del terreno representado por las curvas de nivel. Para otra vez será más extenso, poniendo mis escasos conocimientos al servicio de todos los que sepan y quieran apreciar el valor militar de tema tan necesario como es la Topografía en la instrucción técnica y práctica de todos los combatientes.

MARQUEZ

Cartógrafo de la 49 Brigada Mixta.

EL MANDO

No critiques las órdenes superiores. Todas son buenas: te conducen inexorablemente hacia la victoria. Acátalas implacablemente.

Lo que tú opinas sobre un hecho guerrero no es lo mejor; lo mejor es lo que el Mando determina.

El Mando, en sus resoluciones, mira por todos. No tiene interés en molestar a nadie.

A enemigo más fuerte, contestemos con una mayor audacia, una cohesión más íntima, con disciplina ciega.

Tus conocimientos son siempre fragmentarios; únicamente el Mando tiene una visión total del teatro de la lucha. Confía en él.