



AYTO. GUADALAJARA

El Ayuntamiento ha editado dos nuevos soportes informativos de carácter turístico. Se trata de la segunda edición del plano turístico para niños y de un plano de la ciudad en braille. Ambos ya se encuentran disponibles en la Oficina Municipal de Gestión Turística y en los monumentos de Guadalajara Abierta.

Nogueroles y Domínguez

Un mapa que no se lee... se toca

Editados mil planos de la ciudad en braille y cinco mil infantiles

Isabel Nogueroles, concejal de Turismo, acompañada de Daniel Domínguez, coordinador de servicios de Vía Libre, han sido los responsables de presentar estos planos. La responsable de Turismo señaló que "nuestra ciudad se convierte así en una de las pocas capitales españolas que disponen de este tipo de re-

ursos informativos", en referencia al plano en braille.

Del nuevo plano infantil se han editado 5.000 ejemplares. El plano está concebido en dos caras, con un gran formato y un moderno diseño. Este documento incluye no sólo la referencia y situación de los distintos monumentos y recursos turísticos de la ciudad, sino una referencia a la historia y a los personajes más significativos de la misma. El plano infantil incluye también juegos y pegatinas que sirven de pretexto para explicar los datos más importantes de los atractivos turísticos de la capital.

Este nueva edición del plano infantil, que esperan tenga una gran acogida por parte del público al que va destinado, se complementa con la publicación de mil ejemplares del plano del casco histórico de la ciudad en braille. Este nuevo plano está también concebido en dos caras. En una de ellas se incluye el plano en altorrelieve con información sobre la situación de los monumentos y recursos turísticos numerados de forma que el usuario pueda seguir las descripciones recogidas en la audiosignoguía de la web municipal www.guadalajara.es y en los distintos atriles informativos situados en cada monumento del casco histórico.



Programa DICIEMBRE | 12



SÁBADO 1. 20 h. | CONCIERTO
Win Mertens Piano Trío

Tatiana Samouil (violín),
Lode Vercampt (cello),
Wim Mertens (piano, voz).

Entrada: 24 €



VIERNES 14. 20 h. | CONCIERTO
Orfeón Ciudad de Cuenca

Entrada: 15 y 12 €.

A beneficio de Manos Unidas.

SÁBADO 15. 20 h. | ÓPERA

Lucia di Lammermoor
de Gaetano Donizetti

Orquesta Filarmónica de La Mancha
con la Coral de Alcobendas.

Entrada: 26, 20 y 15 € *



JUEVES 20. 20:30 h. | CONCIERTO

Unidos por la Paz

A beneficio
de la Fundación Vicente Ferrer

Entrada: 4 €



VIERNES 21. 20 h. | CONCIERTO
**Gala X Aniversario
Teatro Buero Vallejo**

Ainhoa Arteta, soprano.
Luis Dámaso, tenor.
Marco Evangelisti, pianista.

Entrada: 26 y 20 € *



SÁBADO 22. 19 h. | DANZA
Pinocchio

Por Roseland Musical.

Entrada: 10 € *

JUEVES 27 | VIERNES 28. 20 h. | BALLET

Ballet sobre hielo

'El lago de los cisnes' y 'Cenicienta'

Entrada: 24 y 20 € *



SÁBADO 29. 20 h. | DANZA

Consonant

de Juan Pablo Mendiola

Entrada: 10 € *



...EN AGENDA

Música, teatro y más

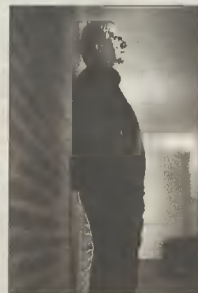
VIERNES. 30 DE NOVIEMBRE

PERDIENDO EL TIEMPO. A las 20 horas, ballet. Por la compañía Mar Gómez. Entrada a 10 euros. En el Teatro Buero Vallejo de Guadalajara.

PEPO. Una cita indispensable para los amantes del techno en la Sala Óxido. A partir de las 23 horas, pinchan Javy López, Vallez Live, Pablo Guija, Hanfer... y como plato fuerte, el DJ Pepo. Entradas 10 y 12 euros con copa.

SÁBADO. 1 DE DICIEMBRE

WIM MERTENS PIANO TRÍO. Concierto de la mano de Tatiana Samouil, violín Lode Vercampt, cello Wim Mertens, piano, voz. Entrada: 24 €. En el Buero Vallejo de Guadalajara.



FON ROMÁN. En el Espacio Tyce de Guadalajara, a las 21 horas. Entrada gratuita. El antiguo miembro del mítico grupo Los Piratas presenta su segundo disco en solitario, 'Entretelas'



www.teatrobuerovallejo.com

Venta de entradas en la taquilla del Teatro y en www.entradas.com

Descuentos en taquilla para los titulares de la tarjeta Xguada

*Espectáculo sujeto a diferentes bonificaciones.

PATRONATO DE CULTURA
AYUNTAMIENTO DE GUADALAJARA

