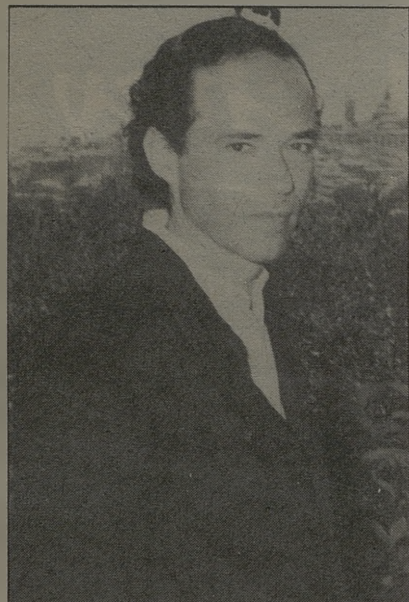


Junta de protectores del Patronato de la Fundación Toledo

Se ha creado la Junta de Protectores del Patronato de la Fundación Toledo compuesta por empresas nacionales e internacionales comprometiéndose a aportar treinta millones de pesetas destinados a la elaboración de proyectos de rehabilitación del casco histórico de la ciudad.

Una semana antes de la presentación del programa "Toledo a plena luz", tuvo lugar una reunión de la Fundación Toledo, que por primera vez lo hacía en su sede del torreón del Puente de San Martín, en la que quedó constituida una Junta de Protectores, de la que formarán parte empresas nacionales e internacionales, que aportarán unos treinta millones de pesetas.

La Fundación Toledo acordó, además, participar en los programas de la Escuela Taller, sede de la Escuela de Traductores, señalización de la ciudad y rehabilitación de los torreones, para su posterior ocupación.



MANTO Maquinaria Industrial de Toledo S.L.

Distribuidor Oficial
de Carretillas elevadoras STILL



Grúas Torres, Dumper, Hormigoneras, Soldaduras

Avda. General, Villalba, 34
Telef.: 22 07 61 - 22 17 76

FAX 22 06 06
TOLEDO

LA MODA DE
OTOÑO-INVIerno
1988-89
TE ESPERA EN

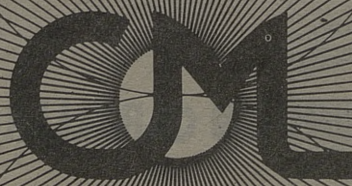
D A M A

TU CITA DE
MODA

Comerciales El Miradero
Local 124 - 1ª Planta
TOLEDO



G R A F I C A S



*Estamos dando
buena impresión
a Toledo*

carreteros, 5

teléf. 21 59 21