

En la campaña 2000-2001 ha comenzado a realizar su propio embotellado

Bodegas Entremontes invertirá 650 millones en seis años

ANA I. MOREIRA

Quintanar de la O. (Toledo)

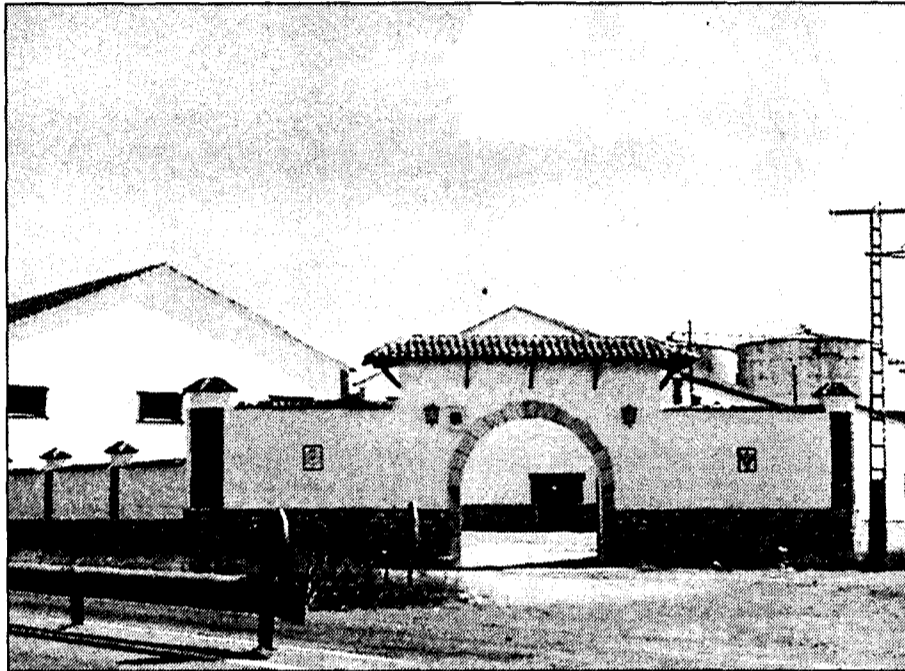
Bodegas Entrelagos, nombre comercial de la Sociedad Cooperativa Agrícola Nuestra Señora de la Piedad, está apostando claramente por la vinos de calidad y el embotellado a través de un plan de inversiones que ya se ha iniciado hace tres años. Según explica el director técnico de esta cooperativa, Rafael Serrano, en un plazo de seis años van a realizar una inversión de unos 650 ó 700 millones de pesetas.

Hasta ahora ya han invertido en una línea automática de embotellado así como una línea de prensado, que es la más moderna que existe en España, señala Rafael Serrano. En el año 98 apostando por los vinos de calidad entraron en la compra de barricas y ahora cuentan con 2.550.

Para la primera fase de inversiones que han ascendido a unos 500 millones han contado con ayudas del Feoga y de la Junta de Comunidades.

Estas primeras inversiones les han dado ya sus frutos puesto que en el Concurso Mundial de Bruselas 2001, dos de los vinos de esta bodega cooperativa han sido premiados con la Medalla de Plata. Se trata del vino blanco Clavelito 2000 y el tinto joven

La cooperativa ha puesto en marcha una línea automática para embotellar y otra de prensado



La Cooperativa se encuentra ubicada en la localidad toledana de Quintanar de la Orden.

Entremontes Tempranillo 2000. Recientemente en la Cata Concurso Ciudad de Córdoba Entremontes, este último vino ha recibido la Medalla de Oro y el tinto crianza Tempranillo del 98 Medalla de Plata.

Estos reconocimientos se estiman más, si cabe, por el hecho de que la Cooperativa Agrícola Nuestra Señora de la Piedad lleva tan sólo

ocho años embotellando, y sólo la última campaña en sus propias instalaciones.

Además, su producción de embotellado todavía representa muy poco respecto al total, que suele ser a granel. Así, el director técnico de esta Bodega asegura que actualmente el embotellado

supone el 3%, aproximadamente, de todo lo que producen.

El objetivo a corto plazo es vender casi la totalidad de vino tinto embotellado y llegar a las 500.000 botellas de tinto tempranillo. En un plazo de 4 ó 5 años podrían llegar a un millón de botellas.

La Cooperativa Nuestra Señora de la Piedad se constituyó en 1954 con 53 socios que producían un millón trescientos mil litros. Ahora ya tienen mil asociados y su producción media se encuentra en los 40 millones de litros. Su facturación ronda los 1.200 y 1.300 millones de pesetas

“ ”
Recientemente dos de sus vinos han sido premiados en el Concurso Mundial de Bruselas

INGRESOS DE CORREOS Y TELEGRAFOS (en millones de pts.)

Provincia	Ingresos
Toledo	374,3
Ciudad Real	231,1
Cuenca	195,1
Albacete	161,3
C-LM	961,9

Fuente: Dirección Territorial de Correos y Telegrafos 7ª. (No incluye Guadalajara)

Correos ingresó casi 962 millones hasta marzo

En la región se han distribuido 84,8 millones de envíos

A.I.M./REDACCION
C-LM

Correos y Telégrafos ingresó casi 962 millones de pesetas en las cuatro provincias castellano-manchegas que integran la Dirección Territorial 7ª durante el primer trimestre de este año.

Esta cifra representa un porcentaje muy pequeño respecto al total nacional, cuyos ingresos en el mismo período de tiempo ha sido de 62.756 millones de pesetas.

Sin embargo, los ingresos de Correos en Castilla-La Mancha han experimentado un crecimiento del 12,3%, similar a la media nacional.

Por provincias, y teniendo en cuenta que Guadalajara no se encuentra contemplada en esta Dirección Territorial, Toledo absorbe más de la tercera parte de

los ingresos y Cuenca es la que registra una cantidad menor.

El producto que ha tenido una mayor evolución, según las citadas fuentes, ha sido el postal expres interterritorial que en un trimestre ha acumulado en la región 612 envíos. En este sentido, es representativo que Albacete cuente con más de la mitad de estos, 309, seguido de Ciudad Real con 127, Toledo con 109 y Cuenca con 67.

El crecimiento en envíos de este producto ha sido del 64,5%. Los envíos por paquete Postal internacional ordinario han sido más de 1.000, con un aumento del 12,8%.

En el primer trimestre del año se han distribuido 84,8 millones de envíos de todo tipo de productos en la región.

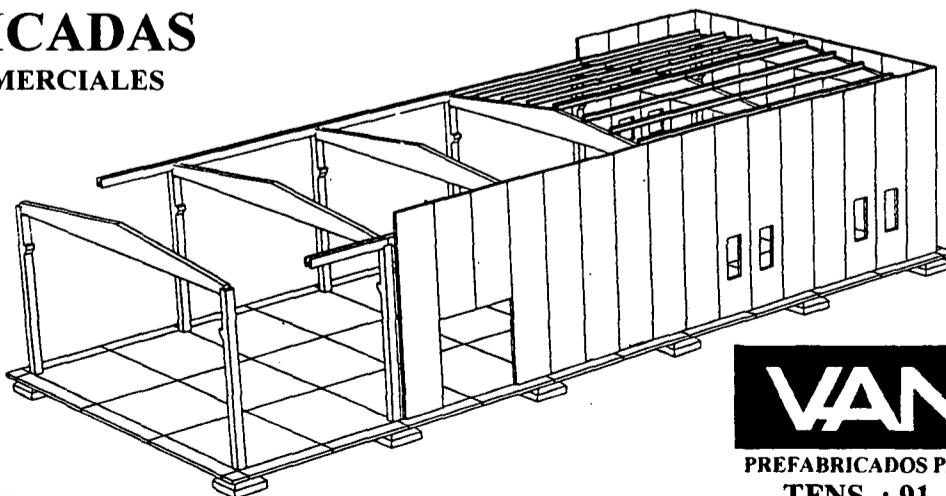
NAVES PREFABRICADAS

GANADERAS, INDUSTRIALES, COMERCIALES

VIGAS DELTA canto variable
VIGAS ITALVAN naves planas
VIGAS DE CARGA
PILARES, MÉNSULAS
CORREAS
VIGA H, PORTACANALON
PANELES CERRAMIENTO
PLACAS ALVEOLARES
VIGUETAS TS-DT

Visite nuestra página web

<http://www.vanguard.es>



OTROS PRODUCTOS

- ADOQUINES
- TERRAZOS
- MOBILIARIO URBANO
- OBRAS PUBLICAS
- FACHADAS
- FORJADOS
- SEPULTURAS
- CUBIERTAS

VANGUARD

PREFABRICADOS PARA CONSTRUCCION Y URBANISMO

TFNS. : 91. 411 47 97 / 91. 564 40 37

FAX: 91. 411 71 59

(Fábricas: C.Real, Toledo, Albacete, Cuenca)