

## Entrepeñas alcanza el 71% de su capacidad con cerca de 600 hectómetros cúbicos

La CHT prevé una reducción de las reservas de nieve en torno al 20 por ciento

J. ALBERTO MESEGUER

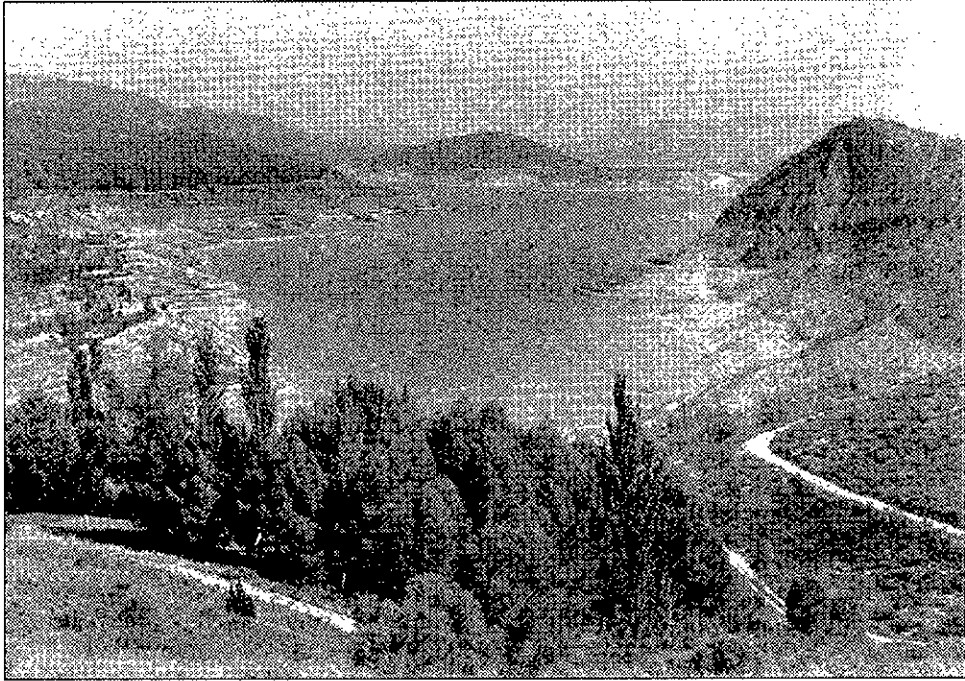
Guadalajara

Los embalses de la cabecera del Tajo han recogido, durante la semana entre el 29 de enero y el 4 de febrero, un total de 70 hectómetros cúbicos, alcanzando un porcentaje medio del 46,8 por ciento y acumulando un total de 1.158 hectómetros cúbicos.

Entrepeñas llega ya a 596 hectómetros cúbicos, tras incrementar sus reservas en 39 durante la última semana, situándose en el 71,37 por ciento de su capacidad total, algo que no ocurría desde hace 16 años.

Por su parte, el embalse de Buendía ha recogido 31 hectómetros cúbicos, llegando a almacenar 531, lo que representa un 34,28 por ciento. Los pantanos de Beleña, Alcorlo, Bolarque, El Vado y Palmaces están por encima del 75 por ciento, y el pequeño embalse de Almoguera está prácticamente lleno.

La Confederación Hidrográfica del Tajo (CHT), dentro de su campaña de contro-



El nivel de almacenamiento de agua de Entrepeñas ha crecido espectacularmente este invierno.

les periódicos sobre los volúmenes de nieve acumulados en las montañas, afirma que durante esta semana se producirá una reducción de las reservas nivales en el Alto

Tajo de entre un 10 y un 20 por ciento. No obstante, la CHT no prevé situaciones de emergencia en los cauces fluviales ni en la explotación de los embalses cerca de su ca-

pacidad máxima. Asimismo, ha declarado que aunque el río Sorbe está muy cercano a su límite máximo, la situación que presenta no es preocupante de momento.

### TOROS

## En 1996 se produjeron 101 infracciones taurinas

Guadalajara es la provincia con más actos

REDACCIÓN, Guadalajara

Durante 1996 se han abierto en la provincia de Guadalajara un total de 101 expedientes por infracciones en espectáculos taurinos, aglutinando más del 50 por ciento de las infracciones en Castilla-La Mancha. Según el coordinador regional de Asuntos Taurinos, Emilio Martínez, en el pasado año se autorizaron 780 espectáculos taurinos en la provincia, de los que 551 corresponden a espectáculos tradicionales. En este sentido, Guadalajara es la provincia más prolifera de toda la región.

Sin embargo, los espectáculos de calidad no se prodigan mucho. Tan sólo se han celebrado 5 corridas de toros de las 84 que se autorizaron para la región. El espíritu de la fiesta taurina está sobre todo en los pueblos, donde se han celebrado un total de 170 novilladas, aunque tan sólo 18 con picadores, 280



NOTICIAS

Los encierros, protagonistas.

encierros y 271 toros de reses.

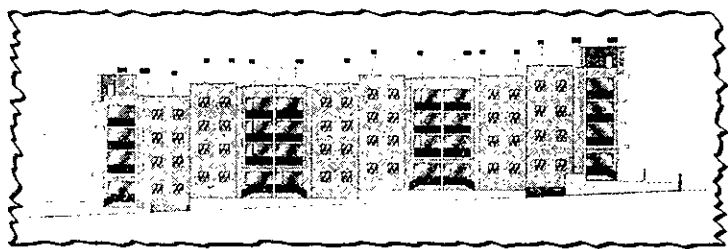
Estos altos porcentajes de espectáculos tradicionales y rurales, y la escasa actividad de acontecimientos taurinos de calidad, hacen más difícil el control de la legalidad por parte de la coordinación regional; de ahí el elevado número de expedientes abiertos por infracciones y el elevado número también de percances que suceden en ellos.

# EL ALAMÍN

## OESTE

46 VIVIENDAS DE PROTECCIÓN OFICIAL

SEA EL PRIMERO Y PODRÁ ELEGIR  
LA CASA A SU MEDIDA



Zona Urbanizada con Centro Comercial; (Tiendas, Cines...)

El mejor precio desde  
**11.880.000**

ptas. (I.V.A. no incluido)

con garaje y trastero incluidos.

Pisos de 3 y 4 dormitorios.

Venga a vernos o llame al Teléfono : **949 21 16 97**

C/ Capitán Arenas nº 23. Oficina 10. Soc. Coop. Mirador de Hazienda

