

Aunque su realización, como hemos deducido en nuestra exposición, se realizaría a mediados del siglo XVII y se haría copiando la imagen deteriorada del cristo original que se hallaba en el camarín del altar según inventario de 1868.

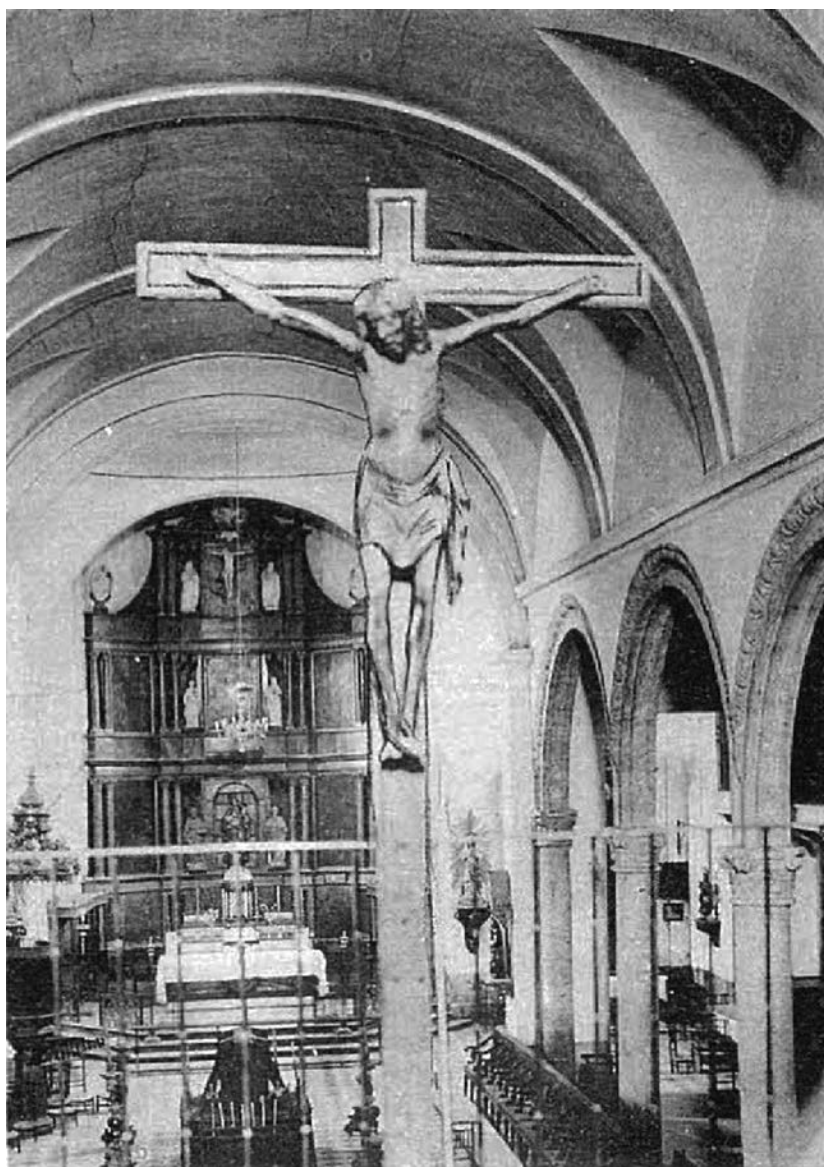
En definitiva la imagen correspondía, sin lugar a dudas, al desaparecido "CRISTO DE LA PAZ" puesto que en la fotografía se observa perfectamente el encuadre del altar donde estuvo siempre la barandilla de hierro que viene descrita en el inventario antes citado de 1868.

El pasado día ocho de diciembre vuelve don Roberto, siempre diligente en enviarme cualquier noticia que llega a sus manos relativa a La Puebla por su posible importancia y consecuente publicación en "Crónicas", a enviarme a través del correo electrónico, un interesante artículo publicado por La Sociedad Española de Excursiones en su Boletín Oficial, en su tomo XXXVI de fecha diciembre de 1928 firmado por don Carlos Fort y Morales, Conde de Morales de los Ríos en el que se describe en su página 298 la Iglesia Parroquial de Nuestra Señora de la Paz con estas palabras:

*"La iglesia parroquial, de tres naves, con la mayor o central separada de las otras dos por bellas pilastras de granito, está dedicada a Nuestra Señora de la Paz, bella imagen de talla pintada. Sostiene la Virgen al Niño con ambas manos y ni una ni otro tienen corona; parece anterior al siglo XV, la cabeza de la Virgen, posterior, y sin fundamento, atribúyelo el vulgo a la época de Alfonso VI, corriendo acerca de la imagen curiosas historias. El templo es de traza basilical.*

*También se venera en la iglesia un Cristo de buena talla, pintado y de factura española del siglo XVII.*

En el artículo se muestra la fotografía del Cristo diferente a la que ya publicamos en la revista nº 31 de "Crónicas". En aquella se encontraba la imagen en su altar habitual, es decir, a la derecha del altar mayor y ésta la encontramos en el coro que, como dijimos anteriormente fue trasladado en el año 1883.



El mismo autor del artículo le denomina el "Cristo del Coro" en la foto que reproducimos al final de este trabajo

También se observa en la fotografía realizada por el fotógrafo "Cincunegui" ciertos detalles del retablo del Altar Mayor: En el primer cuerpo junto al Cristo Crucificado se aprecian a ambos lados las imágenes que, es de suponer, fueran las de San Juan y La Virgen; En el segundo cuerpo las imágenes, que según la tradición, eran de San Ildefonso y Santa Leocadia y junto a la Virgen de la Paz las de San Pedro y San Pablo, todas desaparecidas en la actualidad.

A la derecha de la nave central observamos, así mismo, la sillería del antiguo coro que se encontraba al pie del retablo y que, hasta su desaparición en los años 90 en que se realizó la última gran reforma, fue denominado "El banco de la Justicia"

Agradezco a Don Roberto Félix García el acierto de enviarme dichas fotografías aunque no fuera consciente de la fabulosa aportación que hacía a la investigación que estaba realizando sobre tan preciada imagen desde hacía años, desde que Don G. García Velo me pusiera sobre la pista de dicho Cristo.

Lo importante, ahora, sería poder reproducirla nuevamente y que ocupase en nuestra parroquia el lugar que durante siglos ocupó, o al menos reproducir estampas con una pequeña historia en su reverso para conocimiento de los feligreses. ¡QUE ASÍ SEA!