

**Rinocerontes, equidos,
gacelas, ciervos**

LOS rinocerontes son en Las Higuieruelas, numéricamente escasos, no obstante la campaña de 1984 proporcionó un cráneo bastante completo.

Por lo que se refiere a los équidos, se han encontrado un considerable número de elementos pertenecientes al **Hipparion rocinantis**, caballo llegado a España como inmigrante, que se caracteriza por poseer dientes de corona alta y extremidades con tres dedos.

Otro elemento faunístico abundante son las gacelas, identificables en este caso como **gazella borbónica**, de las que se han recuperado dientes aislados, cuernos y elementos post-craneado.

Los ciervos hallados en Las Higuieruelas corresponden a dos formas claramente diferentes, una de gran tamaño (muy posiblemente **Cervus perrieri**) y otra, **Cervus cusanus**, bastante menor.

Se han encontrado también carnívoros, en concreto un félido y un hiénido que por el momento no han podido identificarse con mayor precisión por la escasez de los restos.

Otros elementos notables de Las Higuieruelas son los quelonios. Aparecen con mucha frecuencia placas del peto y espaldar de unas tortugas terrestres que pueden calificarse como gigantes ya que a alguna de ellas se le ha calculado una longitud de 1'80 m. de caparazón, dimensiones que permiten considerarlas como las más grandes encontradas en Europa hasta el presente.

Paradójicamente, las tortugas gigantes de Las Higuieruelas aparecen acompañadas de otros quelonios de mucho menor tamaño, algunas de cuyas placas tienen alrededor de un centímetro de longitud.

Se han buscado también micromamíferos, en el río Bullaque se han lavado durante diferentes campañas gran cantidad de sedimentos en su búsqueda; sin embargo, hasta el presente sólo se han encontrado un incisivo de puerco-espín (género **Hystrix**), roedor de gran tamaño.

La asociación de todos estos elementos faunísticos nos lleva a situar el yacimiento, en el contexto de una cronología relativa, en el Terciario Superior, concretamente en el Villapanquiense inferior. Sin embargo, la localidad de Las Higuieruelas, excepcional por la riqueza numérica de sus fósiles, por su diversidad taxonómica y por el tipo de restos que ha suminis-

trado, lo es también a este respecto, ya que los materiales volcánicos que acompañan a los fósiles permiten la muy poco frecuente posibilidad de establecer dataciones absolutas, en base a mediciones isotópicas de potasio/argón (K/Arg). Dichos análisis indican una edad cercana a los 3'8 millones de años, lo que corrobora su atribución al Villapanquiense inferior, yacimientos de esta edad no son frecuentes ni en España ni en Europa, lo que aumenta una vez más, el interés de las investigaciones.

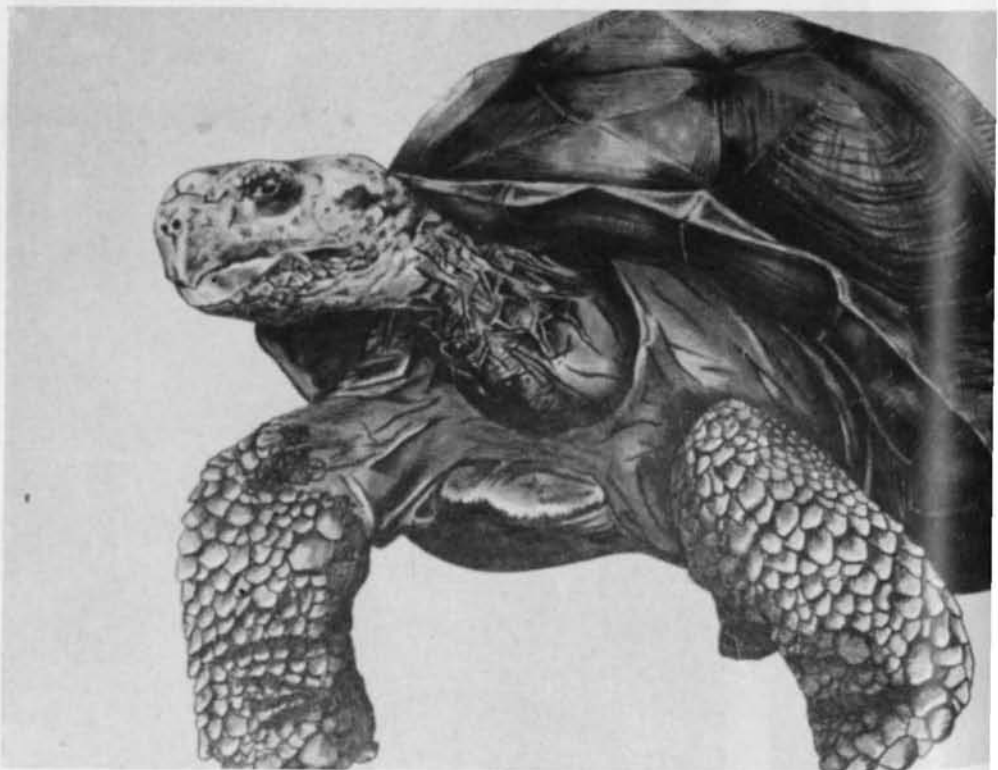
Reconstruir el pasado

LOS trabajos ya realizados en geología y paleontología nos van permitiendo reconstruir poco a poco como entonces eran la fauna, el paisaje y el clima de esta parte de Castilla-La Mancha hace 3'8 millones de años. Los abundantes restos de elementos faunísticos tales como mastodontes, rinocerontes, caballos y ciervos indican la existencia de una rica vegetación capaz de sustentarlos. Por otra parte también las tortugas encontradas ponen de manifiesto un clima húmedo templado o cálido. En resumen, una laguna posiblemente no demasiado profunda situada en un entorno de sabana boscosa.

Pero quedan todavía muchos interrogantes sin respuesta que pueden y deben llegar a conocerse; lo único



Fémur de mastodonte fotografiado durante su extracción.



(Dibujo: M. García)