

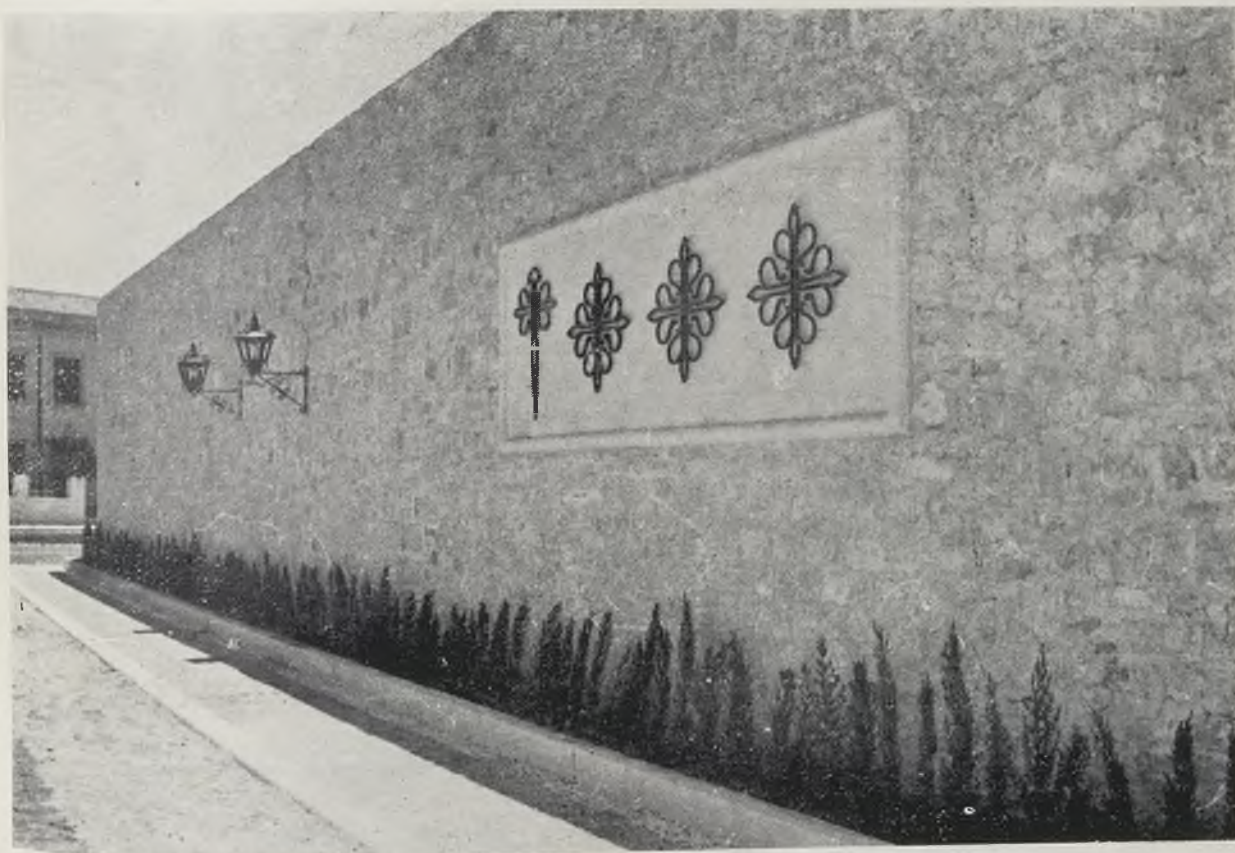
intransitables. Ahora, la entrada a Ciudad Real cuenta con esas nuevas vías de penetración, lo que hace el tráfico más fluido y cómodo. La calle del Capitán Cortés parte de la puerta de Toledo, otro lugar que ha sido objeto de una completa transformación. La Jefatura de Obras Públicas en coordinación con el Ayuntamiento ha realizado una espléndida obra, con diversas zonas viarias, perfectamente asfaltadas. La puerta de Toledo es el centro de toda esa red y lo cuidado de los jardines y los proyectores que la iluminan, la convierten de noche en un haz de luz, resaltando su perfecta arquitectura. Para que nada falte, los muros semiderruidos existentes entre las calles de Capitán Cortés y Toledo, se han forrado de piedra vista y se han colocado varios escudos, que completan el embellecimiento del lugar.

Otro problema resuelto, también de gran importancia porque afecta a miles de familias de casa y en definitiva a la sanidad de los alimentos que todos hacemos, es la ampliación del Mercado de Abastos y el adecentamiento de la parte antigua. Las nuevas naves, cuyo costo ha sobrepasado los dos millones de pesetas, resolverán el problema de escasez de espacio que se dejaba sentir. Esto por otra parte es natural que ocurra. Proyectado hace más de veinticinco años para determinado número de habitan-

tes, el estirón dado por nuestra capital ha sobrepasado esos cálculos. Por otra parte, las instalaciones interiores realizadas hace tantos años, habían quedado desfasadas por el tiempo y no respondían a las necesidades de la hora presente. Pero todo ello ha quedado solucionado con la ampliación realizada, así como la reforma de la parte antigua.

Tenemos que terminar por apremios de espacio, con esta enumeración de obras municipales, pero no queremos hacerlo sin hacer mención de la subasta de la primera fase del complejo polideportivo de la Granja, por un importe de más de siete millones de pesetas. Cuando esté terminado, se habrá conseguido una de las mayores aspiraciones de los ciudarrealeños, el disponer de las instalaciones precisas para la formación física de su juventud. La frase «contamos contigo» tendrá aquí su máximo exponente, pues efectivamente, España podrá contar con Ciudad Real en la gran empresa que ello representa.

Finalmente diremos que otros dos proyectos estarán pronto en vías de realización, nos referimos concretamente a la urbanización de la zona de la Atalaya, que será uno de los pulmones de nuestra capital y al Pebellón de fiestas en el Parque Gasset.



*Motivos decorativos en el muro existente entre las calles Capitán Cortés y Toledo*