

El grupo francés construirá una fábrica en esta localidad toledana

## Senoble hará en Noblejas sus bio para toda Europa

Es la primera multinacional extranjera que se instala en España y fija su sede social en Castilla-La Mancha

F. J. LLANA NIETO  
Noblejas (Toledo)

El grupo francés de derivados lácteos, Senoble, tiene previsto elaborar en la localidad toledana de Noblejas todos los productos bio que comercialice en España, Portugal y Europa a partir de la primavera de 2002, cuando esté operativa la fábrica que ha comenzado a construir en este término municipal de Toledo.

El acto simbólico de puesta de la primera piedra de la factoría tuvo lugar el pasado día 19 de diciembre y contó con la presencia de los presidentes de Senoble y la Junta de Comunidades de Castilla-La Mancha, Marc Senoble y José Bono, respectivamente, además del embajador de Francia en España, Alfred Siefer.

Según explicaba el consejero delegado y director general de Senoble España, Dominique Blanco, en la elección de Noblejas para ubicar la primera fábrica del grupo fuera del territorio francés, se han tenido en cuenta tanto

su buena ubicación geográfica como las facilidades dadas por el Ayuntamiento para conceder cerca de 200.000 metros cuadrados de suelo industrial.

La construcción de la planta supondrá una inversión de 7.000 millones de pesetas y en ella se fabricarán productos lácteos frescos (yogures, postres y quesos frescos) de marcas blancas, que se comercializarán en la Península Ibérica y doce países de Europa a través de hipermercados y grandes superficies franceses, como Mercadona, Carrefour

o Alcampo, "aunque cuando la fábrica esté en marcha pensamos ampliar nuestros clientes a otras cadenas de alimentación", añade Dominique Blanco.

Con la instalación de esta fábrica en Noblejas, Senoble se convierte en la primera multinacional

extranjera que se instala en España y establece su sede social en Castilla-La Mancha, ya que actualmente opera en territorio nacional a través de su filial Senoble Ibérica, que se constituyó en el año 1993. En este sentido, Dominique Blanco destacaba la expansión experimentada en los últimos diez años por los supermercados franceses en España, "lo que -añade- prácticamente nos obligaba a tener presencia aquí,

tanto para vender como para producir, con el objeto fundamental de disminuir

nuestros costes". En este sentido, destacaba que este año la empresa va a vender en territorio español cerca de 50.000 toneladas de productos lácteos.

Aunque en estos momentos Senoble utiliza aproximadamente quince millones de litros de leche procedentes de Talavera

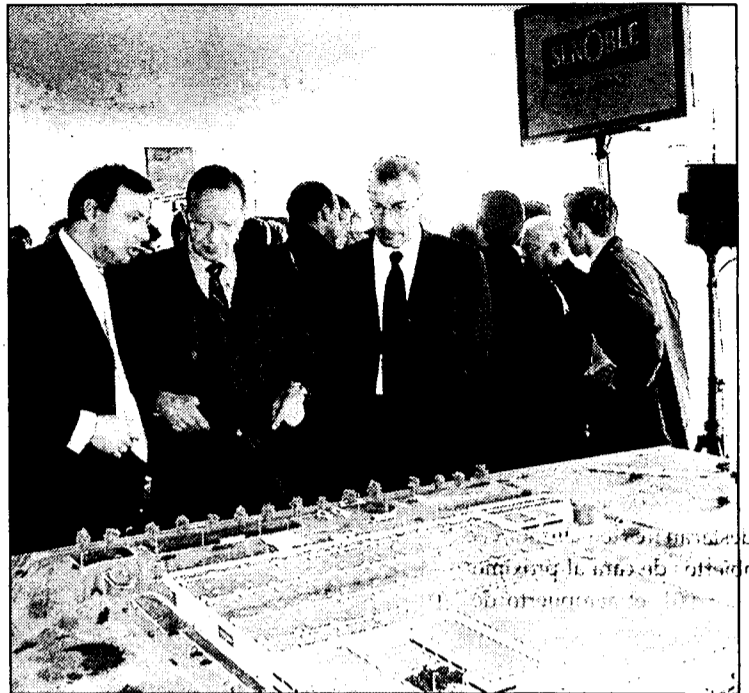
de la Reina, en Toledo, la intención de la empresa es utilizar materia prima de otras zonas, como Córdoba, Galicia y Castilla y León, para elaborar yogures, postres lácteos (natillas, flanes y otros derivados) y quesos frescos.

El grupo Senoble es el tercer fabricante francés de productos lácteos frescos, con un volumen de ventas de aproximadamente 70.000 millones de pesetas.

La fábrica de Noblejas tendrá una capacidad inicial de 50.000 toneladas de productos finales, que podría llegar a duplicarse en el 2005, cuando ésta esté a pleno rendimiento.

Esta planta dará trabajo a cerca de 300 personas y contará con una superficie construida de 35.000 metros cuadrados.

El presidente de Senoble, Marc Senoble, señaló que esta fábrica supone una importante etapa en el desarrollo internacional del grupo, "que adquiere una verdadera dimensión europea".



Responsables de Senoble observan la maqueta de la futura fábrica de Noblejas.

**“ ”**  
**La factoría dará trabajo a cerca de trescientas personas cuando esté funcionando**

## El Plan de Implantación del Icx sólo logra la adhesión de Joma

F. J. LLANA N.  
C-LM

La empresa de calzado deportivo Joma ha sido la única de Castilla-La Mancha que se ha acogido al Plan de Implantación del Instituto de Comercio Exterior (Icx) para el presente año, y que tiene como objetivo específico apo-

yar el establecimiento de filiales y sucursales comerciales de compañías españolas en determinados mercados prioritarios.

La empresa toledana ha recibido del Icx una ayuda económica por valor de nueve millones y medio de pesetas en concepto de gastos.

El Plan de Implantación en el Exterior se puso en marcha en verano del pasado año y aunque en un principio tres empresas castellano-manchegas accedieron a éste, tan sólo Joma ha presentado toda la documentación requerida por el Icx para poder participar.

Así, el Plan establecía que las empresas presentarán una solicitud para cada país en el que fueran a abrir filiales o sucursales, entre Brasil, Estados Unidos, China, México, Hungría, República Checa, Polonia, India, Japón o Turquía.

**D' CUEVAS SANTOYO**

*Un regalo de calidad para estas Navidades*

**VIÑEDOS Y RESERVAS, S.L.**  
Villanueva del Alcardete. Toledo  
Tel.: 925 16 75 36

**LA MANCHA**  
DENOMINACIÓN DE ORIGEN  
VINOS DE CALIDAD (C.O.E.O.)