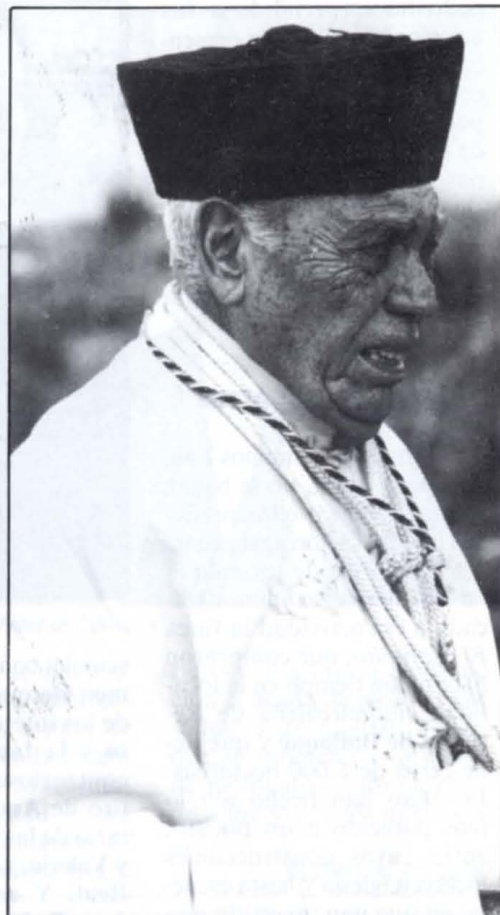




Manuel Lao y su hermano Juan explotan «El Molinillo», en Retuerta de Bullaque.



Joaquín Franco, con su hermano Jesús, posee grandes fincas en Cuenca, Toledo y Avila.



El duque de Calabria, dueño de «La Toledana I», en Ciudad Real, junto a la del marqués de Laula.



Marcial Gómez Sequeira, ex dueño de Sanitas, también tiene su finca en Ciudad Real: «El Carrizal».

rias. Y si éstas le han dado más de un dolor de cabeza, no son menos las jaquecas que le producen *Las Sierpes* y *Torneros*, que el pueblo de **Los Yébenes** reclama para sí aludiendo a su carácter comunal y cuya propiedad está sujeta a lo que decidan los tribunales.

El ex socio de **Abelló, Mario Conde**, ahora presidente del Banesto y financiero de moda en el país, no quiso ser menos que aquél y no sólo adquirió sendas fincas prácticamente al lado del que un día fuera su jefe, sino que también extendió sus dominios entre **Toledo y Ciudad**

Real. Allí tiene *El Galvilán* y aquí *La Salceda*; ambas, ricas en caza y en el caso de la segunda, la propiedad preferida del banquero. **Conde** se la compró hace unos años al torero **Marcial Lalanda** y ha dedicado sus 3.000 hectáreas casi íntegramente a la caza mayor, deporte por el que

sorbe los vientos. Oficialmente, la finca le costó 100 millones, aunque nadie duda que el precio fue mucho más elevado y que su valor actual se ha multiplicado tras las mejoras que su propietario ha introducido en la finca. **Mario Conde**, que en algunas cacerías en las que ha partici-

FORMA
MUSICAL
INSTRUMENTOS

C/ Uruguay, 8
Tel. 21 68 21 • 45004 Toledo

Eugenio
PELUQUEROS

Avda. América, 3
Tel. 21 10 25
45004 TOLEDO

LA CASA DE
LAS CORTINAS

IDEAS para su hogar
SONSECA
Mayor, 16-38 02 45
TORRIJOS
José Antonio, 22
76 23 50
MADRIDEJOS
Ramón y Cajal, 5
46 20 76

PONGASE EN MANOS
DE LOS MAYORES ESPECIALISTAS