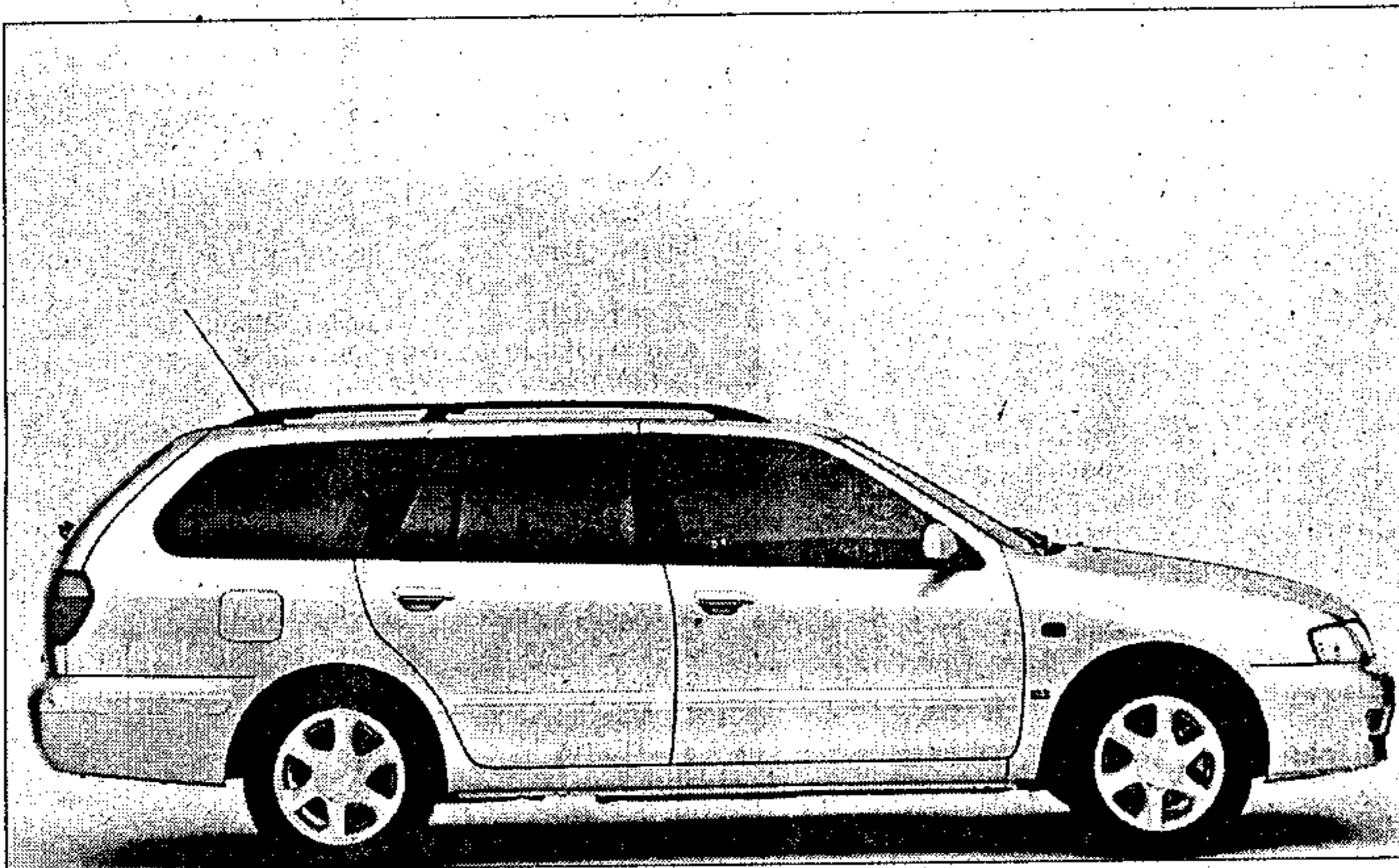


Nissan invierte 7.000 millones en el diseño del nuevo «Primera Sportwagon»

La empresa automovilística Nissan acaba de desvelar su nuevo «Primera Sportwagon» diseñado en Europa, que hará su debú en público en el próximo Salón del Automóvil de Frankfurt en el mes de septiembre. Esta versión familiar fue ideada en el estudio de diseño Nissan Design Europe, situado en Munich, por el estilista francés Stephane Schwarz, y se han invertido siete mil millones de pesetas en este innovador diseño.



El nuevo Nissan «Primera Sportwagon» entrará en producción el próximo año

Toledo. D. T.

El próximo mes de septiembre se presentará oficialmente en el Salón del Automóvil de Frankfurt el nuevo Nissan «Primera Sportwagon», una versión familiar del «Primera», con un estilo elegante e innovador, diseñado por el estilista francés Stephane Schwarz y en el que se han invertido 7.000 millones de pesetas.

Para el diseñador, «el turismo familiar se ha convertido en un signo externo que afirma con fuerza la clase de persona que lo conduce: alguien para quien el tiempo de ocio y las aficiones son primordiales. El vehículo familiar se ha convertido en un signo externo de modernidad».

Esta nueva versión familiar se asienta en la ya probada superio-

ridad dinámica del «Primera». Su bastidor integral multilink y trasero multibrazo con sistema de control lineal MLB, le confieren una estabilidad considerada como referencia dentro de su segmento.

El interior fue diseñado por el Centro Tecnológico Europeo de Nissan (NETC) situado en Cranfield, Reino Unido, donde se le dedicó especial atención al confort y a la versatilidad del habitáculo. Un nuevo asiento trasero que se abate asimétricamente, se extiende sin necesidad de plegar el respaldo ni quitar los reposacabezas. El maletero dispone de una zona de carga amplia y de formas muy regulares y cuenta con prácticos huecos para guardar pequeños objetos bajo el piso

y en los laterales.

La venta de modelos familiares en el segmento D, en el que se encuadra el «Primera», registra un gran crecimiento en toda Europa, pasando de un 18 por ciento dentro del segmento a un 29 por ciento previsto para finales de 1998.

El nuevo «Primera Sportwagon» desarrollado por NETC entrará en producción en la planta de Nissan situada en Sunderland, Reino Unido, a principios de 1998. Este modelo se pondrá a la venta en los distintos mercados europeos en primavera de ese mismo año.

Las actividades europeas de Nissan abarcan el estilo, diseño, desarrollo, producción, venta y financiación de sus vehículos.

BREVES

□Eurodollar-Atesa opera en Talavera de la Reina. Eurodollar-Atesa, empresa líder en el sector del «Rent a car», se mantiene firme en su deseo de abrir un punto de venta al mes. A los ochenta y seis que la compañía tiene distribuidos por toda España, se le suma ahora la localidad de Talavera de la Reina, donde la empresa ha decidido inaugurar un nuevo punto de venta.

La nueva oficina ofrece una disponibilidad ilimitada, es decir, se ofertan todos los vehículos de la flota Citroën, incluidas las furgonetas industriales. La nueva oficina de Eurodollar-Atesa se encuentra en la Avenida de Portugal, 84. Por otra parte, Eurodollar-Atesa quiere potenciar, junto con Citroën, su servicio de «Renting», a través del programa «Novorenting», consistente en el alquiler de un vehículo por un periodo superior a 12 meses e inferior a 48.

Esta modalidad, válida tanto para empresas como para particulares, incluye todos los servicios y todo ello con un cuota fija. Esta empresa cerró el ejercicio de 1996 con una facturación de 6.600 millones de pesetas, siendo la primera compañía de España de «Rent a car» que combina tanto un servicio de alquiler de larga duración como de corta para todos sus coches.

□Nueva versión del «Leonardo» de la firma Aprilia. La marca italiana de motos Aprilia comercializará en España dentro de unos días una nueva versión de su «scooter» Leonardo. Esta motocicleta, más potente que el anterior modelo, cuenta con un motor de 150 centímetros cúbicos de cuatro tiempos y distribución de cuatro válvulas. Durante el pasado año, la marca italiana facturó en España 18.000 vehículos y para este año las previsiones son de aumentar hasta las 30.000 unidades. La Aprilia Leonardo se comercializará a un precio de 499.000 pesetas y entre sus accesorios complementarios cuenta con un antirrobo electrónico.

SOLISS



SEGURO DE AUTOMOVILES