



Fútbol Sala

I TROFEO DE NAVIDAD

Veintiséis equipos participaron en el primer trofeo de navidad de fútbol sala: 8 por la categoría de cadetes, 10 por la de infantiles y 8 por la de alevines. Se disputaron 44 partidos de liga, 4 finales y 3 semifinales que dieron como vencedores a los siguientes equipos:

Categoría Cadetes:

Campeón: Peña Athletic de Bilbao; subcampeón: Maestría Industrial; semifinalistas: Rayo Talavera y los Pichones.

Categoría Infantil:

Campeón: Peña Athletic de Bilbao; subcampeón: Artesanía Talaverana; segundo clasificado del grupo "A": Montecarlo; segundo clasificado del grupo "B": Atlético Covadonga.

Categoría Alevines:

Campeón: Peña Athletic de Bilbao; subcampeón: Atlético Diego Pérez; semifinalistas: Los Gladiadores y San Ildefonso.

Los trofeos entregados a los equipos que han demostrado mayor espíritu deportivo han sido para: Los Domingueros,

Círculo Talavera y San Prudencio. El mejor árbitro del torneo fue, por elección unánime de los jugadores Angel Arce Gómez.

El I trofeo de navidad de fútbol sala fue organizado por la Delegación local de la juventud y contribuyeron distintas casas comerciales de la ciudad.



Automovilismo

CON UNA CENA, SE CELEBRO LA ENTREGA DE PREMIOS DEL RAILLY DEL HUMOR

Tras la competición automovilística de humor ya comentada en nuestro número anterior, tuvo lugar en la noche del día 5, víspera de la festividad de los Reyes Magos, una cena de confraternidad, con la que Escudería Talavera al final, celebraría el acto de entrega de trofeos a los ganadores de los diferentes premios de la prueba indicada.

Acudieron a la fiesta anual del automóvil en el humor, muchos comensales, los cuales reunidos en los bajos del restaurante Montearaguena, celebraron la ocasión con los brindis por una continuidad en el deporte y en el esfuerzo, que, tras la entrega de copas, placas y trofeos, refrendaría el Presidente de la asociación don Félix Capitán.

La fiesta tuvo sus momentos más gra-

tos y emotivos en la ya indicada entrega, donde una vez más, la caballerosidad de los muchachos talaveranos del motor, y su buen humor, volvieron a quedar patentes.

Todo el acto, estuvo finalmente sellado por los compases de una orquesta a cuyo ritmo se celebró un animado baile.

Es esta pues, una nueva ocasión para celebrar con nuestros amigos deportistas de Escudería Talavera, y desearles que en el actual año, todos esos deseos de mejora y superación, tengan lugar y sean realidad sobre las carreteras y pistas españolas.

Sus triunfos en el año 76, son algo más que una señal de buen augurio; el ímpetu, la decisión y la buena organización del cuadro social, y de cada uno de sus componentes, darán la adecuada respuesta en el balance que esperamos hacer, al final del año que comienza.

CARTER

SE NECESITA

Asistenta de 9 a 1,30. Razón: 800817.

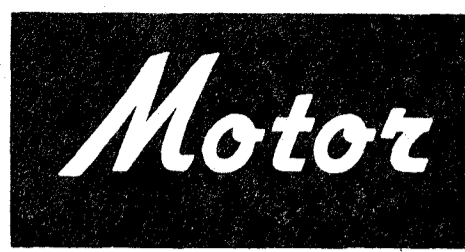
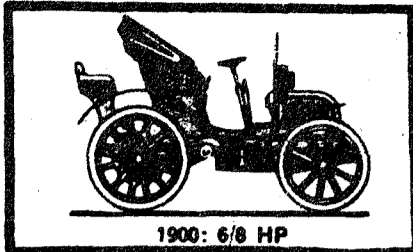
PISOS

Vd. ahora puede comprar su piso, de 3, 4 ó 5 dormitorios, dando CIEN MIL PESETAS de entrada.

Visítenos y le informaremos

INCA Agencia Inmobiliaria

c/ Muñoz Urra, 14, 4.º A. ● Teléfono 80 28 00



LA PRACTICA ACONSEJA

USAR LUZ CORTA

Que cuando encuentre niebla en su viaje no se limite a encender la luz de sus pilotos, como hacen algunos conductores. Si no lleva faros especiales antiniebla debe dar la luz corta o de cruce, con ella es como, circulando a una velocidad adecuada se consigue una mayor visibilidad y, por tanto, mayor seguridad. La luz larga se refleja sobre la niebla y no penetra en ella, por lo que no se ve bien. La de situación apenas se distingue y es casi tan peligroso circular con ella como hacerlo sin luces.

TRACCION DELANTERA

Que si es usted un auténtico "fan" de la conducción, si disfruta conduciendo, pruebe una tracción delantera si tiene que cambiar de coche. De haber usado siempre la tracción a las ruedas de atrás, llamada también tradicional, se dará cuenta de que tiene también sus encantos conducir cuando existe una respuesta más dócil del coche a la voluntad del conductor. Existe ya en España una gama interesante de coches con tracción a las ruedas delanteras. Hay donde elegir, en una palabra.

FRENO DE MANO

Que es importante habituarse al uso del freno de mano en cualquier detención que se efectúe, incluso en las más pequeñas (salvo cuando no se abandona el puesto de conducción). Este consejo vale sobre todo para los principiantes, pero también hay conductores con varios años de práctica que adquirieron el vicio de detener el coche y abandonarlo sin echar el freno de mano, lo que puede producir

graves accidentes. Cuando se deja el volante de un coche, aunque sea durante unos segundos, conviene poner el freno de mano (comprobando que ha engranado bien) y dejar metida una marcha.

APURAR LA DIRECTA

Que se puede apurar la directa cuando se circula por terreno llano a velocidad reducida, sin prisa ninguna. De esta forma se economiza gasolina. Pero tan pronto como el coche tienda a bajar de velocidad, cuando encontremos una cuesta, en vez de acelerar en cuarta, conviene cambiar a tercera. En general debe cambiarse a la marcha inmediatamente inferior. Debe conservarse siempre un número de revoluciones que permitan avanzar con normalidad, sin que lleguen a golpetear el motor ni la transmisión.

LUZ POSTERIOR DE NIEBLA

Que si circulando en días de niebla intensa advirtió la poca visibilidad de las luces posteriores de los vehículos y ello le llevó a pensar en sistemas eficaces para circular sin peligro en tales condiciones, sepa que el Código de la Circulación le autoriza a instalar una o dos luces posteriores especiales para niebla. Si son dos serán simétricas y si instala una sola deberá ir en la parte izquierda (izquierda en el sentido de la marcha). La superficie iluminante ha de situarse entre los 250 y los 1.000 milímetros. La distancia de estas luces con las de frenado debe ser igual o mayor a 100 milímetros. Su luz será roja. En el salpicadero debe instalarse un testigo de color amarillo-auto, no intermitente.

(Fiel-Servicios Esp. Efe)



Le presentamos un amigo a toda prueba: Renault 6 TL 1.037 cm³ Venga a tratarlo con confianza.

Visítenos con toda confianza, es mucho lo que podemos hablarle del Renault 6 TL, el coche que responde siempre con potencia, fidelidad, eficacia y generosidad a todas las pruebas que usted quiera exigirle. Su sólida mecánica ha sido concebida para entregar, en cualquier terreno, un esfuerzo "extra". Sus asientos anatómicos y todos los detalles del tradicional confort Renault le harán sentirse cómodo y seguro en los viajes más lar-

gos. Y además Renault 6 TL cuidará su bolsillo en consumo y mantenimiento. Venga a comprobarlo en sus dos versiones, Renault 6 y Renault 6 TL. Será una reunión grata y sincera entre verdaderos amigos.

RENAULT 6
un coche de confianza

Le esperamos en:



SANTURINO y Cia, S. A.

Exposición: Tercio del Alcazar, 5. Telf. 80 06 50
Talleres: Carretera San Román. Telf. 80 29 16
TALAVERA DE LA REINA