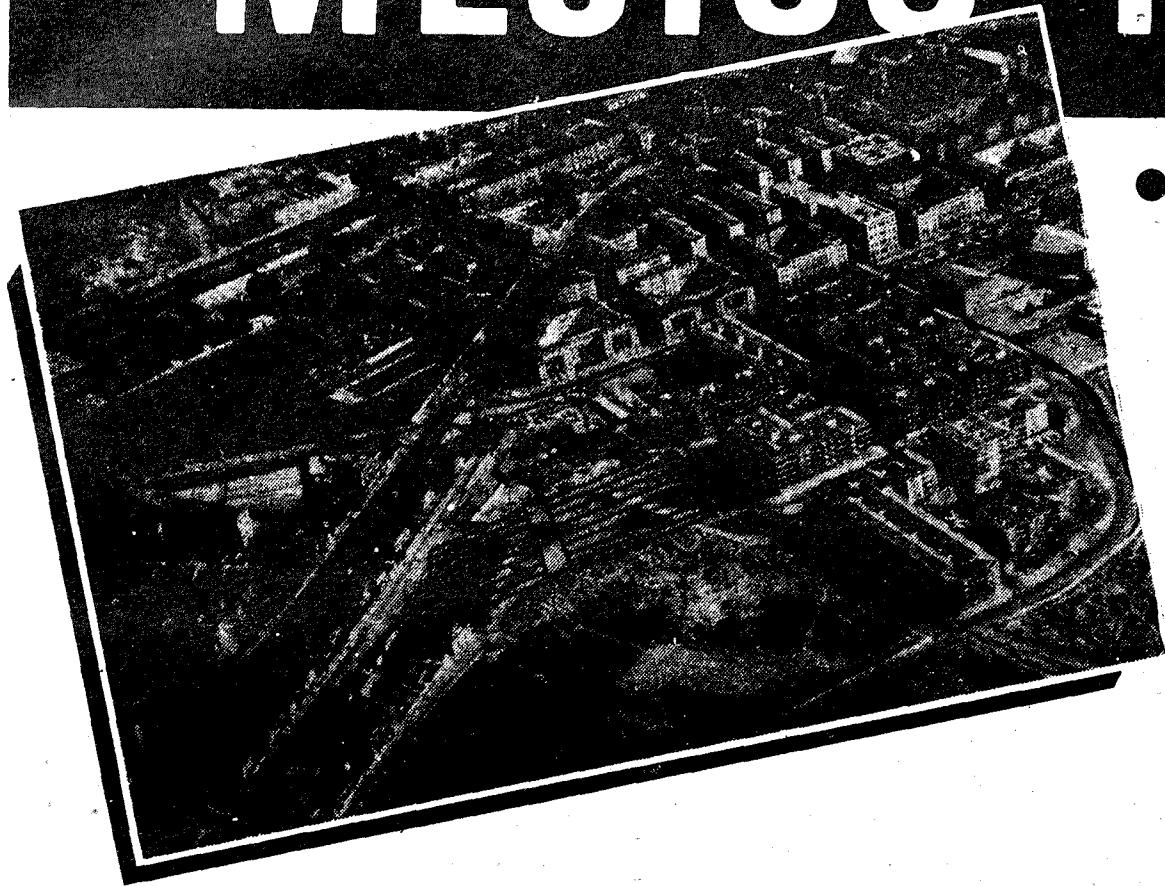


# Edificios MEJICO 1 y 2



- Pisos con 4 y 5 dormitorios
- Locales comerciales
- Plazas de garaje

Distribución:  
4 dormitorios ó 5 dormitorios

## CALIDAD DE CONSTRUCCION

**Suelos:** Parquet de roble en salón, dormitorios y pasillos. Gres o simigrés en cocina, baño y aseo.

**Alicatados:** Plaqueta cerámica en cocina, baños y aseo.

**Pintura:** Gotelet aplastado en paramentos verticales y temple picado en techo. Moldura de escayola en salón y hall.

**Carpintería:** Exterior aluminio bronce. Interior, Cuesta M-20, Mavisa, Dintel o similar chapadas en embero, contraceros de embero, manilla de latón, embellecedor vertical y condensa en baños, aseo y dormitorio principal.

**Puerta de acceso a vivienda,** maciza; tirador de latón, miñilla gran angular y cerrojo Fac. Persianas de Plástico 4 cm. de lana. Cerramiento de terraza, pintada en bronce.

**Aparatos sanitarios:** Baño principal, en color, modelo Lorentina o similar. Segundo baño y aseo, en blanco, modelo Lucerna o similar.

**Crieteria y fontanería:** Buadex modelo Ducal en baño principal y modelo Brio en el resto o similares modelos. Tomas para lavavajillas y lavadora automática.

**Aislamiento:** Aislamiento térmico en fachadas. Aislamiento de ruidos en baños y aseos, con doble tabique y porspán.

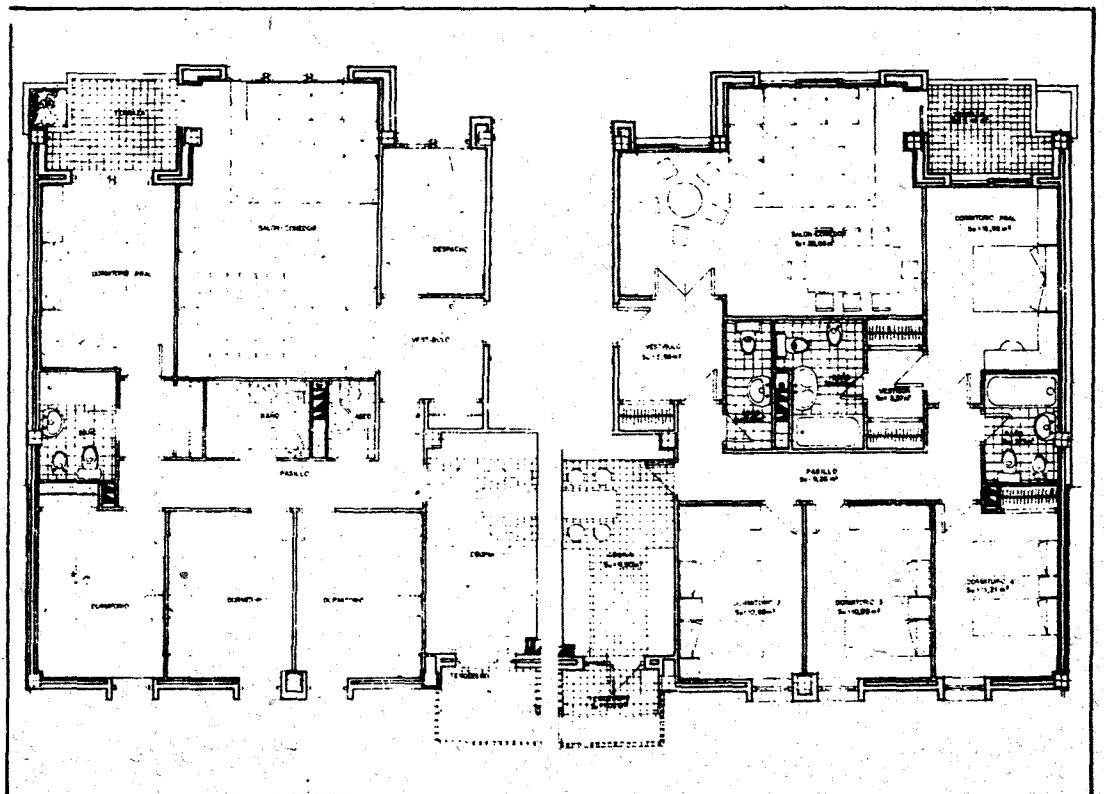
**Electricidad:** Mecanismo Simón 32, o similar.

**Portales:** Suelo de mármol y una pared chapada de mármol y otra empanelada de madera (embero).

**Escaleras:** Peldaños de mármol y paramentos pintados en pasta rayada y barnizada. Barandilla en aluminio bronce.

**Instalaciones:** Calefacción central, radiadores de chapa. Agua caliente centralizada. Puerta de garaje automática con llaves y mando. Suelo de garaje pavimento continuo. Ascensor, normalizado, con puerta automática.

Contadores de agua fría, caliente y calefacción (no de calorías). Antena colectiva V.H.F., U.H.F. y F.M. Instalación de telefonía empotrada. Red contra incendios, columna seca.



UNA PROMOCION DE

# INMOBILIARIA SANTA TERESA, S.A.

DELEGACION EN TOLEDO: C/ Martínez Simancas, 6 Tlf. 22 42 14