



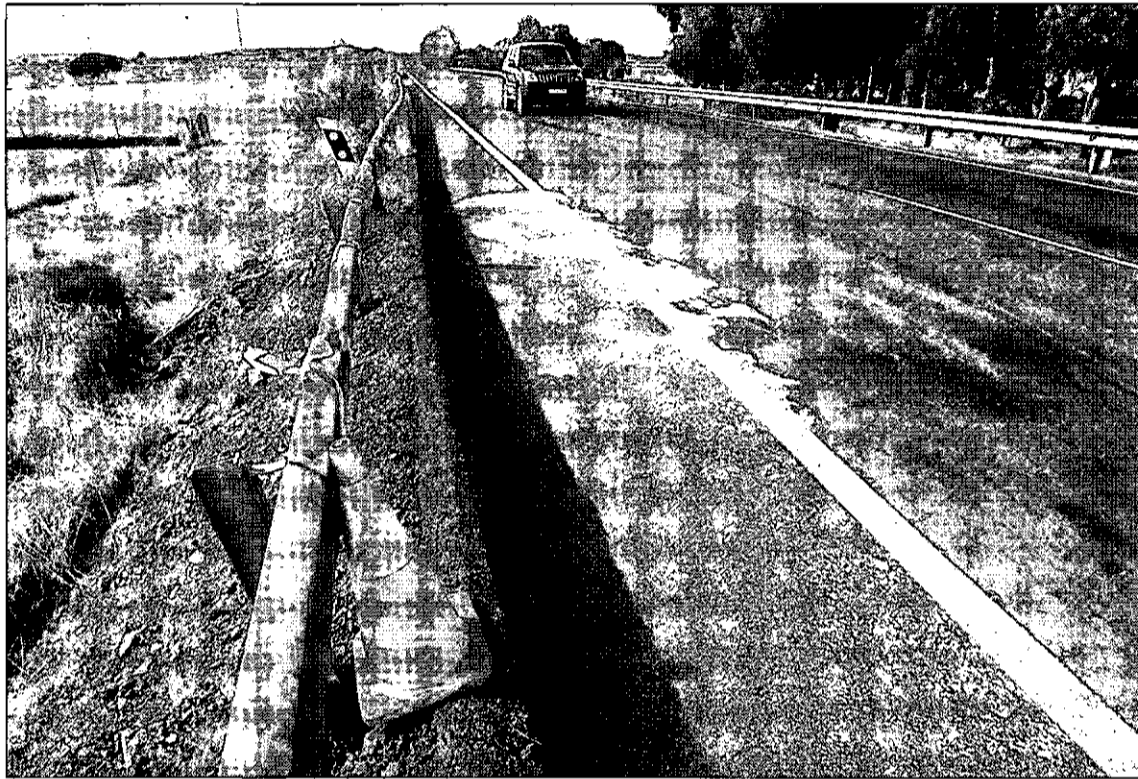
DE INTERÉS

▷SUCESOS

Un adelantamiento se cobra la vida de un hombre y deja ocho heridos

El siniestro se produjo en la N-420 y en él se vieron implicados un todoterreno, una furgoneta y un turismo en el que viajaba la persona que falleció, segunda víctima mortal en tres días

• Unas once horas después y a apenas cuatro kilómetros de distancia, otras cinco personas resultaron heridas de diferente consideración al salirse su vehículo de la vía.



Lugar de la N-420 donde tuvo lugar ayer el accidente mortal. / CARLOS SENDARRUBIAS

NIEVES SÁNCHEZ / CIUDAD REAL
La provincia de Ciudad Real cierra un fin de semana trágico para sus carreteras, que en tres días se han cobrado la vida de dos personas y han dejado heridas de distinta gravedad a 19. El último siniestro mortal tuvo lugar ayer. Un hombre de 58 años, V. G. F., perdió la vida y otras ocho personas resultaron heridas de diversa consideración en un accidente de tráfico registrado a primera hora de la mañana en el término municipal de Puertollano, debido a un adelantamiento.

Según informaron fuentes de la Subdelegación del Gobierno en Ciudad Real, el siniestro tuvo lugar sobre las ocho de la mañana, en el kilómetro 150,3 de la carretera N-420, que une Puertollano con Brazaortas, y en él se vieron involucrados tres vehículos: un turismo, un todoterreno y una furgoneta.

Unas once horas después de este accidente mortal, a las 19.15, se produjo otro siniestro, en este caso una salida de vía de un vehículo en la misma carretera, concretamente a una distancia de seis kilómetros (en el punto kilométrico 146,0 de la N-420). Según el 112, las ambulancias desplazadas trasladaron a cinco personas al Hospital de Puertollano, heridas de diferente consideración. Al cierre de la edición se desconocía el parte médico.

Se da la circunstancia de que el fallecido del primer accidente, que viajaba sólo y era vecino de la aldea de Retamar, era el conductor

del turismo que sufrió el impacto frontal contra el vehículo que inició la maniobra de adelantamiento, cuyo conductor resultó herido. Tanto él como el resto de las víctimas fueron trasladados al Hospital Santa Bárbara de Puertollano, donde fueron atendidas de sus heridas, que en algunos casos no revistieron gravedad.

Así, fuentes del Sescam informaron ayer a *La Tribuna* que seis de los heridos fueron dados de alta a lo largo de la mañana al no presentar contusiones de gravedad. Sin embargo, un varón de 51 años se encuentra en la Unidad de Cuidados Intensivos (UCI) del Hospital Santa Bárbara de la ciudad minera con una fractura de esternón y de varias costillas. Su

estado es grave, según indicaron las mismas fuentes.

Del mismo modo, el segundo de los heridos que no pudo recibir el alta médica, un hombre de 61 años, tuvo que ser trasladado ayer al Hospital de Toledo debido a la gravedad de la fractura vertebral con la que ingresó en el centro hospitalario de Puertollano.

Con este son ya dos los accidentes mortales registrados en tres días en la provincia ciudadrealense. El pasado viernes, sobre las tres de la tarde, una mujer de 30 años falleció al colisionar su vehículo contra un autobús urbano en Ciudad Real capital. En este suceso resultaron también contusionados levemente tres viajeros que viajaban en el transporte público.

Por otro lado, el sábado, la A-41, a la altura de Poblete y en dirección a Ciudad Real, fue escenario de otro accidente en el que resultaron heridas tres personas, como consecuencia de una colisión por alcance de dos turismos.

Fuentes del Sescam explicaron a este periódico que los heridos en este último siniestro llegaron al Hospital General de Ciudad Real a las 21.30 horas. El hombre de 53 años y la mujer de 52, que viajaban en el vehículo que fue alcanzado, permanecen ingresados con politraumatismos y su estado es grave. Mientras que el hombre que conducía el otro turismo y que presentaba un traumatismo craneoencefálico recibió ayer mismo el alta médica.

DELEGACIÓN

Redacción de *La Tribuna* en Puertollano. C/ Santa Ana, 15, Planta baja, Local A. Teléfono: 926 41 29 05. Fax: 926 41 32 41. Correo electrónico: redacción_pto@diariolatribuna.com

TELÉFONOS

- Guardia Civil 926 44 17 53
- Policía Local 926 41 81 01
- Ayuntamiento 926 41 81 00
- H. Santa Bárbara 926 42 11 00
- Centro Salud I 926 43 23 14
- Centro Salud II 926 43 23 50
- Centro Salud III 926 41 19 76
- Casa de Cultura 926 41 19 65
- Oficina Turismo 926 42 03 28
- Correos 926 42 51 80
- I.N.E.M. 926 42 00 04
- OMIC 926 41 19 69
- CEU 926 44 18 98
- Protección Civil 926 41 81 79
- OAC 926 44 19 90
- Estadio Mun. 926 41 19 11
- Autobuses 926 42 09 57
- UNED 926 41 29 13
- Auditorio 926 41 35 71

FARMACIAS

Palomo CB
Goya, 47 (diurna)
María A. Torne
Avenida Primero de Mayo, 15
(24 horas)

EXPOSICIONES

Casa de Baños.
Lugar emblemático de Puertollano en el que ahora se exponen diversas muestras y obras tanto de artistas locales como de diferentes asociaciones ciudadanas. El horario de apertura al público es de lunes a viernes de 9 a 14 horas y de 17 a 19 horas. Sábados y domingos de 10 a 14 horas.

Museo de la Minería.
En él puede visitarse la mina, una imagen única que recrea un auténtica galería, además del busto de la minera de Puertollano, que preside la estancia desde hace un mes. De martes a sábado de 10:00 a 14:00 y de 16:00 a 20:00 horas. Domingos de 10:00 a 14:00 horas. Lunes: cerrado.

JUAN PEDRO CORONEL Asistencia Técnica Clientes Calefacción

BAXIROCA

CIUDAD REAL
C/ Azucena, 6 Bajo ☎ 926 25 11 88

PUERTOLLANO
Ctra. Almodóvar, 21 ☎ 926 41 08 79

MANZANARES
C/ Emilio García Roldán, 39 ☎ 926 61 39 31

VALDEPEÑAS

Aquí **AHORRAGAS** hasta un 30% con las calderas de condensación **BAXIROCA**