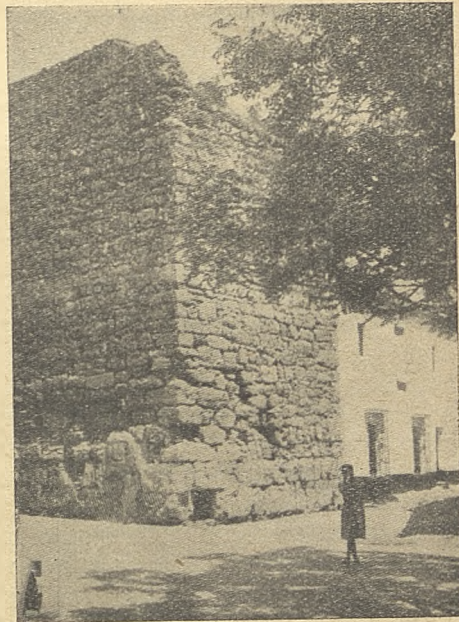


Fachada Este de la fortaleza de Marbella, recientemente restaurada y descubierta al verificar las obras de la prolongación de la calle del Arte.

(Foto Maiz )



Restos del torreón del castillo de Marbella, situados en la plazuela de la Iglesia y en cuyos sótanos está la famosa cueva de Mustafá.

(Foto Maiz.)