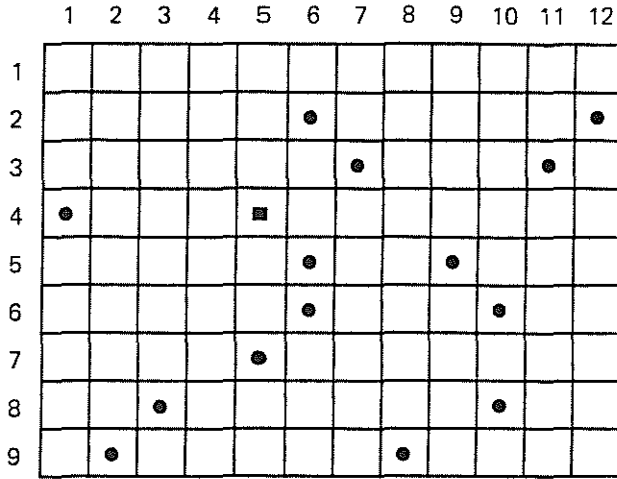


CRUCIGRAMA



HORIZONTALES.— 1. Dos palabras, apellidos del ilustre médico e historiador de Guadalajara. 2. Arboles atacados de grafiosis — Lugar de nacimiento del 1 horizontal. 3. Al revés, inclinaciones — Gene — Consonante. 4. Letras de “miel” — Dame educación. 5. Nombre de una actriz italiana — Vocales iguales — Oxido de calcio. 6. Pericarpio tierno de las legumbres, revés — Onda — Matrícula provincial. 7. Revés, alabanza a una imagen — Plural, longitud de la nave. 8. Campeón — Revés, tocarle en suerte — Grito deportivo. 9. Consonante — Revés, aderezo de cocina — Corrientes de agua.

VERTICALES.— 1. Plural, artículo — Medidas de longitud. 2. Pueblo de Guadalajara. 3. Acción de imperar — Vocal. 4. Llámales por su nombre. 5. Guisa al fuego — Revés, acude — Consonante doble. 6. Consonante — Nota musical — Donde se trilla la mies. 7. Artículo — Mitos, seres superiores. 8. Pueblo de Guadalajara, donde el día 8 de mayo de 1988 fue descubierta una placa en honor del cronista provincial y por iniciativa de nuestra Casa. 9. Letras de “cereza” — Letras de “roca”. 10. Revés, embarcación — Consonante — Vocal. 11. Consonantes iguales — Ciudad de Barcelona. 12. Vocal — Femenino, plural, de calidad o naturaleza de miel.

MARISA

SOLUCION:

