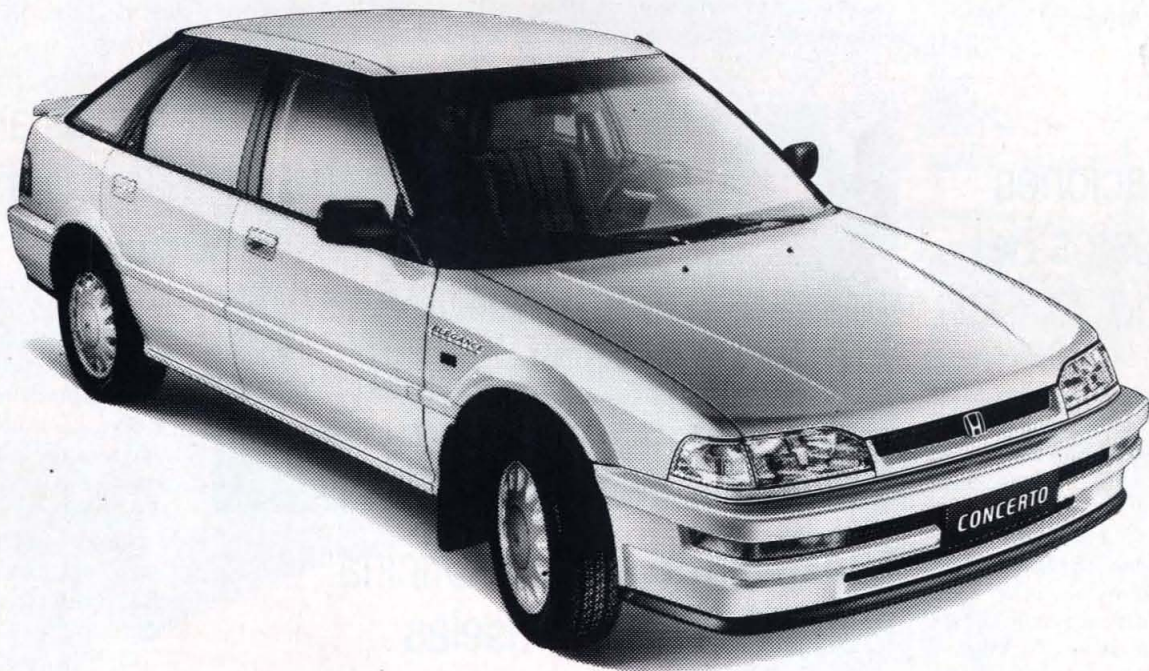



CONCERTO

E L E G A N C E
S E R I E L I M I T A D A

Nunca antes su dinero tuvo tanto valor.

- ✓ Aire Acondicionado.
- ✓ Radiocassette Pioneer (2x25W) con frontal extraíble.
- ✓ Dirección asistida.
- ✓ Elevalunas eléctricos en las 4 puertas.
- ✓ Retrovisores eléctricos.
- ✓ Alarma antirrobo (sólo en la versión 111 CV).
- ✓ Cierre centralizado.
- ✓ Volante regulable en altura.
- ✓ Faros con regulación eléctrica de altura.
- ✓ Apertura de maletero y depósito desde el interior.
- ✓ Porta-cassettes.
- ✓ 16 válvulas.
- ✓ 90 CV ó 111 CV.
- ✓ Inyección Electrónica Programada (PGM-FI).
- ✓ Precio final desde: 2.080.000 ptas.
- ✓ 4 años de garantía total.



Lubricante recomendado 

GREY-TRACE

El Honda Concerto Elegance combina una tecnología y fiabilidad inigualables con el mayor equipamiento que se ofrece en su categoría de precio. Venga a conocerlo. Su Concesionario Oficial Honda le presentará también el resto de versiones de la gama Concerto, para las que le ofrecerá un ahorro de 225.000 ptas (100.000 ptas más de ayuda gubernamental en el caso de que el coche que deje a cambio tenga más de 10 años), además de una garantía total de 4 años. (Ofertas promocionales sólo válidas durante este mes y para vehículos en stock).

Hay un Concerto de 90 CV por 1.855.000 ptas. (IVA, transporte, imp. de matric. y descuento promocional incluidos).



Autos Alpima, S.L.

Autovía Madrid-Toledo, Km. 62,9.

Tels. 35 39 11-35 39 87. OLIAS DEL REY. Toledo

