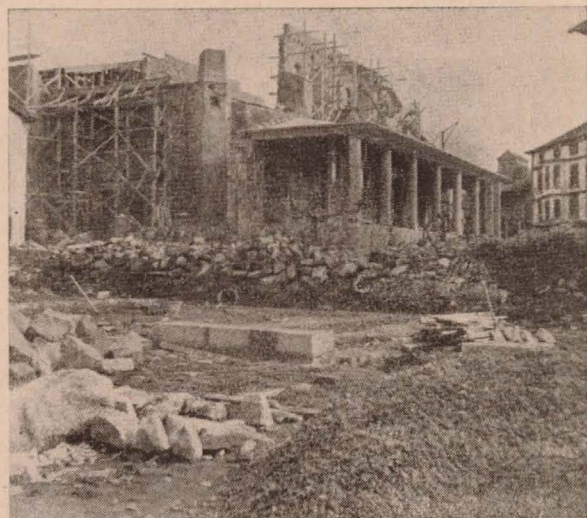
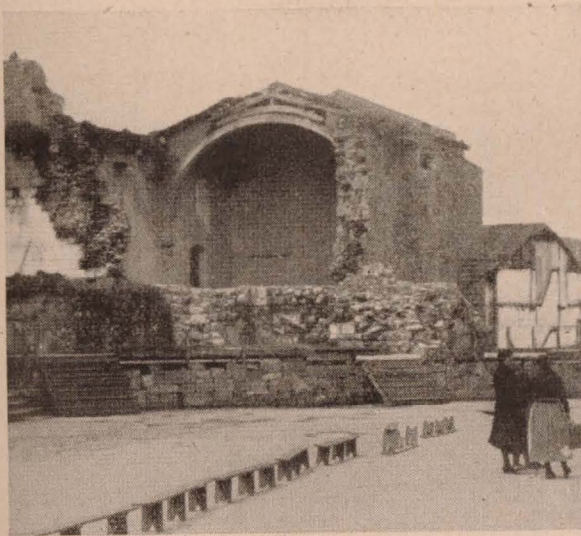


Amorebieta (a la izquierda): El problema esencial de este pueblo consiste en que en la época de las grandes lluvias, los tres arroyos que se unen cerca del pueblo, por falta de capacidad de cauce, inundaban parte del pueblo y la carretera, haciendo a veces imposible el tránsito entre las dos capitales vascongadas. La foto muestra un aspecto de los trabajos de canalización de estos tres arroyos, para evitar las inundaciones. Guernica (a la derecha): Estado actual de las obras del nuevo Ayuntamiento.



Mungüía: Ayuntamiento, antes y después de su reconstrucción.



Mungüía: Iglesia, en 1937, y estado actual de las obras de reconstrucción.