

≡ VISTAS DE CIUDAD-REAL ≡



Vista de la Estación férrea de Ciudad-Real, donde recientemente se han introducido grandes reformas, entre ellas el alumbrado por fluido eléctrico y nuevos pabellones para la mejor instalación de los servicios.

A todos nuestros lectores.

BONO-REGALO

EL LABRIEGO, deseando que sus numerosos lectores de dentro y de fuera de la población puedan tener un grato recuerdo de este periódico en sus casas, se dispone á ofrecerles una *ampliación fotográfica inalterable casi gratuitamente*, tamaño 30 por 40 centímetros sobre fina cartulina bristol de 50 por 65.

Para ello, hemos firmado contrato con los talleres fotográficos de J. Luque de Madrid, y deseando que cada *ampliación* venga ya perfectamente retocada y libre de todo gasto, solo exigiremos tres pesetas noventa y cinco céntimos por dicho concepto.

Es decir, que entregando en esta administración tres noventa y cinco pesetas acompañadas de una fotografía y diez cupones como el que publicamos más abajo, podrá recibirse sin otro gasto la referida ampliación.

Si el retrato es de más de una persona, habrá de abonarse una peseta por cada persona más.

Las personas que lo deseen pueden ver muestras de estas ampliaciones en la administración de EL LABRIEGO, Tintoreros, 14.

Regalo de EL LABRIEGO

Diez cupones como el presente, dan derecho á una ampliación fotográfica.

LA CASA VIUDA DE GENARO

Es el establecimiento mejor surtido en Perfumería, Bisutería, Novedades, Postales y Juguetes.

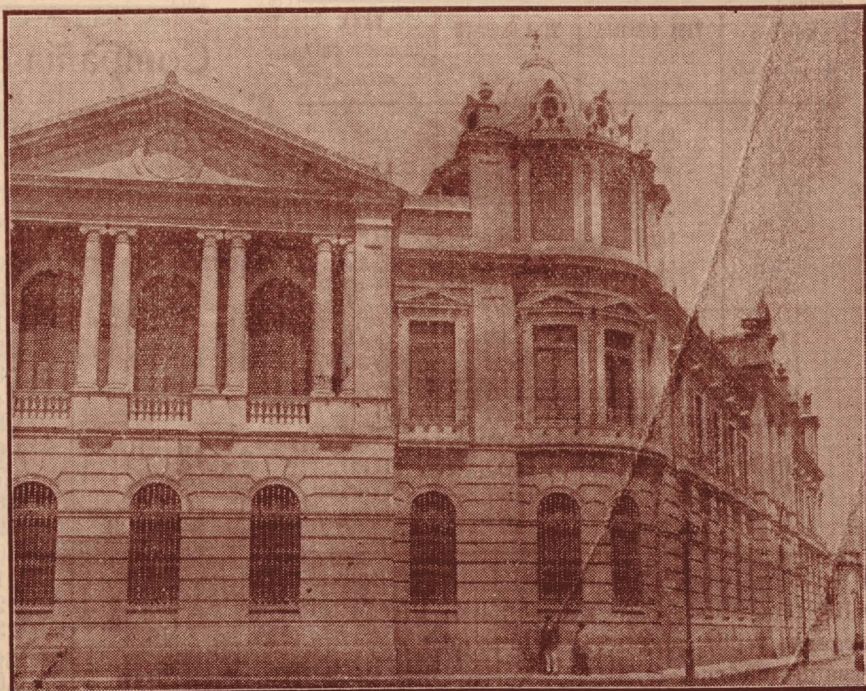
Gilyhon D'Arza-Fotógrafos-Retratan aquí de noche á precios muy económicos. Ampliaciones y reproducciones á mitad de su valor, muy bien retocadas.

LA DIPUTACION PROVINCIAL

Sin temor á equivocarnos podemos decir, que el palacio de la Excm. Diputación, es el mejor, más bonito y artístico con que puede enorgullecerse Ciudad Real.

Está situado en la amplia y céntrica calle de Toledo, con tres fachadas que dan á la calle de la Rosa, Plaza de la Merced y fachada principal á la citada calle de Toledo.

Como dejamos dicho la edificación es moderna, sólida y de un refinado gusto artístico.



Una de las fachadas de la Diputación.