

y arbolado, del que había quedado desprovisto el pueblo desde la Guerra de Liberación.

También para las necesidades del pueblo y del ganado se han instalado una serie de fuentes con abrevadero de gran utilidad.

Otra de las mejoras fundamentales ha sido la construcción de una nueva línea de alumbrado eléctrico, con nueva Caseta para el transformador de energía, dotando de este servicio a todos los edificios y viviendas.

## CONSTRUCCION

De la construcción poco vamos a decir, pues a la vista está en las fotografías. Los cimientos se han realizado de mampostería y hormigón en masa, llegando a terreno firme, y siendo necesario peraltarlos para conseguir salir de la zona baja; el relleno de tierras ha sido necesario en algunas partes, conteniendo las tierras con muros de mampostería de tierra granítica, que han servido

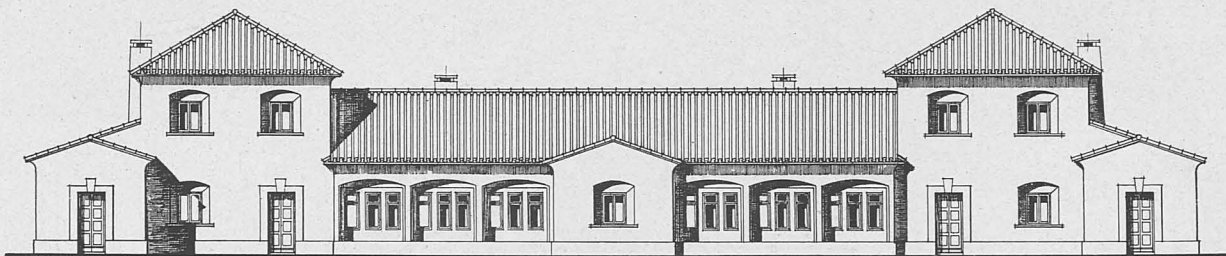
para decorar y urbanizar la Plaza. Los muros del zócalo construídos con mampostería concertada. Los muros de fábrica de ladrillo enfoscado y revocados a la cal. Para resolver el problema de los soleras, que hubo que solucionar antes del tiempo necesario para la consolidación del terreno, se construyeron unos arcos escarzanos de metro en metro en el Grupo Escolar, sobre los que se asientan la solera. La cubierta es de teja curva sobre armadura de madera.

Se han terminado todas las complejas obras a que han dado lugar esta urbanización del pueblo de Villanueva de la Cañada, con la ejecución de todas las calles y aceras de la zona afectada con su relleno de tierras, afirmado de bordillos, desagües y plantaciones progresivas de arbolado y jardinería, habiéndose conseguido unos de los centros más acogedores, dentro de una disposición no sujeta a una rigurosa ordenación.

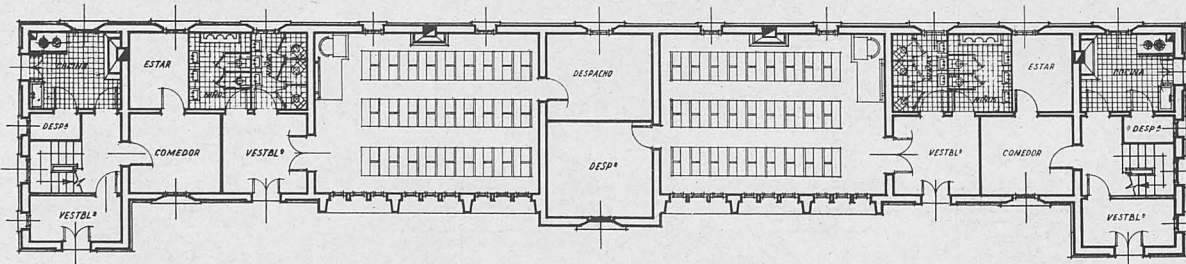
MANUEL MORENO LACASA  
Arquitecto.

### *Escuela y Viviendas de Maestros en Villanueva de la Cañada*

#### *Fachada principal*



#### *Planta*



MADRID, 24 OCTUBRE DE 1952

EL ARQUITECTO

*M. Moreno*