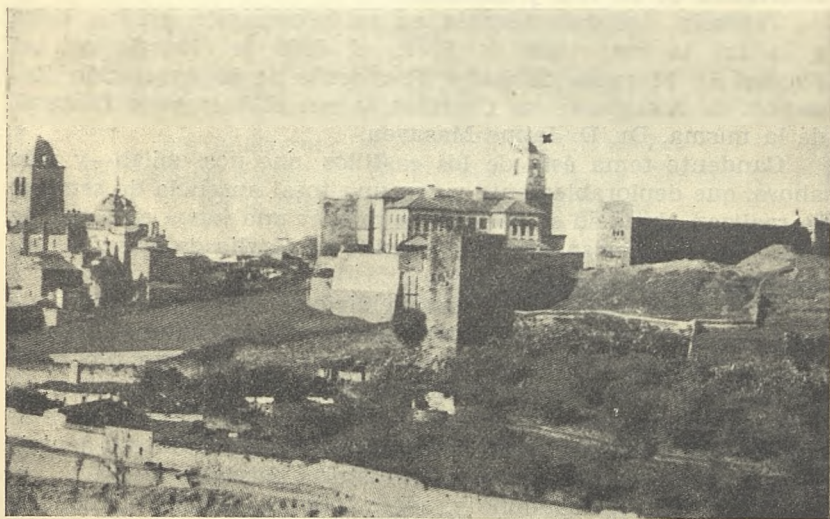


*Una vista del castillo: en primer término la «Torre Sangrienta». (Sobre la augusta silueta recórtanse las ajenas edificaciones modernas.)*



*En anacrónico contraste surge de la plaza de armas, y por entre los vetustos torreones, el edificio escolar. La actual torre del Reloj (X) ha encontrado base y apoyo en uno de los antiguos baluartes.*

*Fotos Edición Colomer.*