



El estudio de viabilidad fijaba unos 73.000 visitantes y se han conseguido más de 90.000

El Museo de las Ciencias supera las previsiones de visitas

ANA I. MOREIRA
C-LM

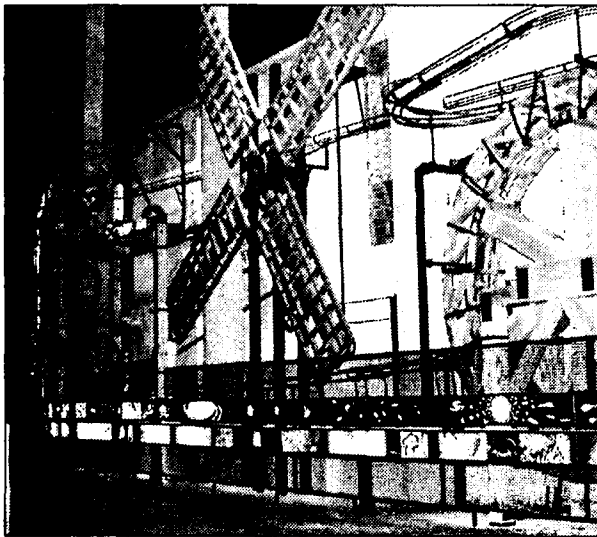
En grupos organizados han acudido durante dos años 109.600 personas, la mayor parte de ellas castellano-manchegas

El Museo de las Ciencias de Castilla-La Mancha ha superado todas las previsiones de número de visitantes tras cumplirse dos años de su puesta en marcha, ya que en su segundo año de funcionamiento ha alcanzado la cifra de 93.000 visitantes, lo que supone un número muy superior al que habitualmente consigue cualquier museo tras el primer año de funcionamiento, en el que la novedad hace que la cuota de visitas sea muy superior a la que realmente le corresponde.

Según datos facilitados por el director general de Patrimonio y Museos de la Consejería de Cultura, Rafael López Martín de la Vega, incluso el estudio de viabilidad para el museo que elaboró en su momento el gabinete "Antoni Laporte" estimaba el número

máximo de visitas sería de 74.000 al año, por lo que se puede decir que se han cumplido los objetivos inicialmente marcados, sobre todo si se tiene en cuenta que ningún museo de Cuenca superaba las 60.000 visitas anuales antes de 1999.

Además, hay que tener en cuenta que ha habido dos circunstancias que han tenido una incidencia negativa para el segundo año de funcionamiento el Museo de las Ciencias de Castilla-La Mancha, como han sido la puesta en marcha en 2000 del Museo "Cosmocaixa" en Madrid y de la Ciudad de las Artes y las Ciencias, que han hecho que disminuyan las visitas sobre todo de colectivos de la tercera edad y escolares, que se han dirigido a estos nuevos recursos.



El Museo de la Ciencia lleva dos años funcionando.

Además, a la vista de las estadísticas hay que tener en cuenta otro dato significativo como es que en la curva de visitantes por meses se observa que en diciembre de 2000 el número de visitas fue superior al mismo mes de

1999, lo que significa que la tendencia de visitas se cruzó por primera vez desde su inauguración.

No obstante, a pesar de estos buenos resultados logrados en el año 2000, los responsables del Museo de las

Ciencias de Castilla-La Mancha esperan poder mejorarlos en 2001 y llegar a los 110.000 visitantes en el presente ejercicio, a la vista de los datos obtenidos y de la experiencia adquirida en la gestión de la institución desde que se puso en marcha.

A juicio de Martín de la Vega, estos buenos resultados obedecen a que a diferencia de un concepto tradicional de lo que debe ser un museo, el Museo de las Ciencias de Castilla-La Mancha es un museo abierto hacia el exterior, un museo de propuestas hacia colectivos de jóvenes, de la tercera edad o de personas que visitan la ciudad de Cuenca, que encuentran una institución bien gestionada y dirigida, con muchas ideas y muchas iniciativas.

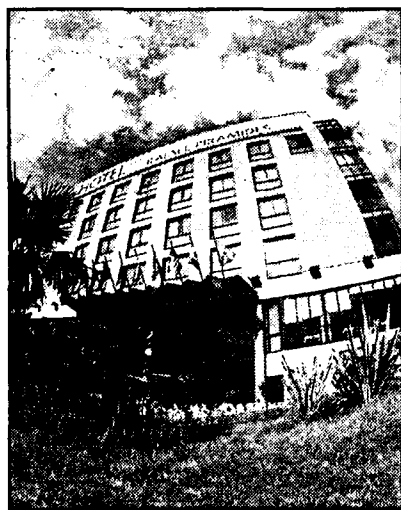
**Una media de
468 visitantes
diarios**

Desde que el museo fue inaugurado, el 16 de enero de 1999, ha sido visitado por un total de 285.951 personas, con una media de 468 visitas por día. El número fue mayor durante el primer año de funcionamiento, ya que entre el 16 de enero y el 31 de diciembre de 1999 recibió 189.742 visitas (con una media de 635 visitas por día), para descender a 93.082 en el pasado ejercicio de 2000, con una media de 310 visitantes diarios. El número de visitantes que han acudido al museo en grupos organizados ha sido de 109.600, de los que 74.560 corresponden al primer año de funcionamiento y 35.040 al segundo. La mayor parte de estos grupos procedían de Castilla-La Mancha, con 92.275 visitantes; seguidas de los grupos originarios de Madrid, que sumaron 9.668 personas y de los que procedían de Valencia, con 3.230 visitantes. A continuación aparecen grupos organizados de comunidades autónomas como Murcia, que sumaron 1.051 visitantes.

HOTEL ***

RAFAEL PIRAMIDES

Ubicado en el Madrid castizo y cultural



Dispone de:

- 93 habitaciones, 9 de ellas tipo suite.
- Habitaciones con TV., caja fuerte, aire acondicionado, amplia mesa de trabajo, secador de pelo y línea de modem.

Servicios:

- Bar-Hall
- Cafetería "Pirámides"
- Restaurante "Los Pinceles".
- Salón "Acuarela"
- 100 plazas de garaje

Información Turística:

Atendida por personal cualificado, con una base de datos de los acontecimientos culturales, deportivos y lúdicos a celebrar en Madrid.

HOTEL * RAFAEL PIRAMIDES** P^a de las Acacias, 40 - 28005 Madrid. Telf. 91/517 18 28 - Fax: 517 00 90