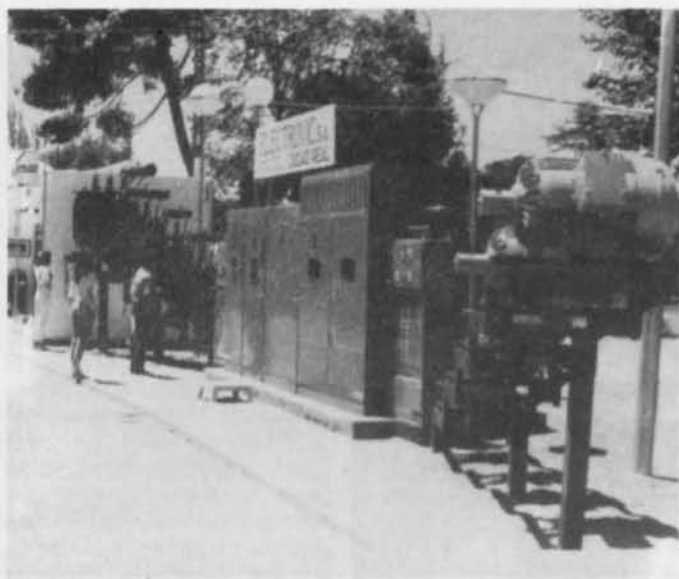


PANORAMA DE UNA SEMANA

Las empresas



En más de dos mil millones de pesetas se estiman las transacciones comerciales realizadas durante la semana. El optimismo en este sentido, con excepciones lógicas de algunos sectores, ha sido una tónica general y lo que es más importante los resultados seguirán produciéndose a más largo plazo. La base inicial, no obstante, sí ha tenido lugar durante la semana: Los organizadores y colaboradores, han trabajado de manera efectiva con las delegaciones comerciales llegadas del exterior a las que se ha dado a conocer las realidades industriales, agrarias y artesanales de la provincia. Por su parte las firmas o entidades comerciales que han concurrido a la Exposición viva con un número considerable de stands, han tenido ocasión de promocionar sus ofertas y acceder a una mayor expansión de sus productos.

Los sectores más optimis-

tas en este sentido fueron los situados en las zonas C y D, correspondientes a Servicios e Industria e Industrias del Automóvil que manifestaron su impresión favorable ante la celebración de estas exposiciones y el deseo de que adquieran continuidad. El sector Artesanal y el recogido bajo la denominación "Feria del libro", manifestaron igualmente el carácter positivo de estas celebraciones si bien presentaron algunas opiniones encontradas con respecto a los beneficios obtenidos e incluso cierto temor por la seguridad de sus productos. Finalmente la industria agroalimentaria y de las grandes empresas con expansión nacional, ubicadas en las zonas E y H, manifestaron así mismo impresiones favorables por la organización y la facilidad de concurrir a la exposición, más en orden a la posibilidad de ofrecer su propia imagen que en el de lograr una rentabilidad inmediata.

