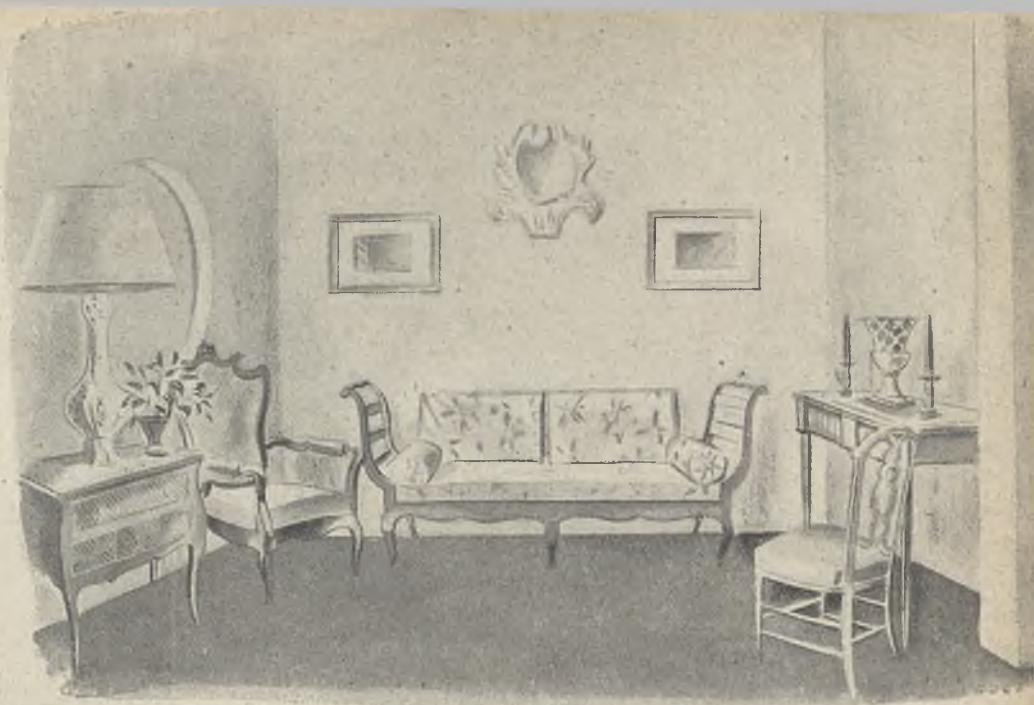


Los Condes de Yebes

En verdadero gusto y entonación, puede citarse en el que
dable selección de muebles, realizada a base de tonos y
o elegante, sin contar el valor intrínseco de las piezas.

...rtínez, Conde de Yebes, que es uno de los más distin-
... de su profesión, incluso en la difícil parte relacionada
... logrado para sí un hogar muy personal. Los detalles
... de su esposa, una dama muy cultivada.



En el vestíbulo, los muebles Carlos IV y fernandino disponen el conjunto con gran entonación. Una pantalla con un alto pie de porcelana pone una luz suave en la habitación.

Otro de los rincones de alcoba: una meridiana, un armario con grandes cristales, una mesilla... Un plácido lugar de descanso realizado a base de pocos y oportunos muebles. →



↑ La cama Imperio es de una limpia elegancia. Muestra un estilo al servicio de una línea sin recovecos. Una «marquesa»—butaca de alcoba—dispone también de un agradable tono.



De la sala se pasa al comedor: sillas y mesas de caoba y lámpara central de estilo francés. La mesa es susceptible de varios tamaños; tiene por debajo el aspecto de dos veladores unidos.



Esta mesa de pared Carlos IV porta unos preciosos objetos de porcelana; dos pájaros de colores subidos que prestan una nota alegre.

(F O T O S Z A I D I N)
(D i b u j o s d e B u r g o s)