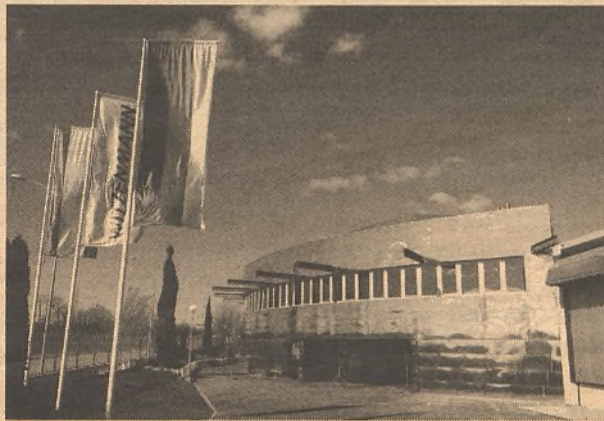


16 años del líder mundial de elementos metálicos flexibles en Guadalajara

Witzenmann Española S.A. inició su actividad en Guadalajara a principios del año 2000. A día de hoy, la empresa, gracias a sus más de 300 clientes de todo el mundo

Rafael M. Merinero Director General de Witzenmann. / Guadalajara
Witzenmann Española S.A. inició su actividad en Guadalajara a principios del año 2000. Un gran acuerdo de proyecto para el mercado español de automoción entre la casa matriz de Witzenmann en Alemania y el grupo Volkswagen dio sentido a una aventura que, por aquel entonces, constituyó la mayor inversión hecha por la multinacional fuera de Alemania en toda su historia. Así pues, Witzenmann Española se configuró como el estándar de la recién nacida estrategia de expansión mundial de la empresa ale-



Una empresa puntera que genera empleo para la provincia. / E. de G.

mana que ha llevado a día de hoy a tener 24 filiales repartidas por todo el mundo en menos de dos décadas.

Los inicios de Witzenmann Española en la región suponían cifras de

negocios anuales en el entorno de 13 millones de euros, generados por una amplia oferta de productos metálicos flexibles dentro de mercados de altas exigencias en materia de calidad y fiabilidad, y fabrica-

dos predominantemente con tecnología propia de la multinacional.

A día de hoy, la empresa, gracias a sus más de 300 clientes de todo el mundo, viene alcanzando cotas superiores a los 30 millones de euros de negocio, generando puestos de trabajo para más de 200 empleados directos, de los cuales un 80% residen en la provincia de Guadalajara. Así mismo, este potente crecimiento ha llevado a colaborar actualmente, en aspectos clave tanto estratégicos como operativos, con más de 130 proveedores dentro de la provincia. A modo de resumen, todo

ello ha supuesto, tanto en términos cualitativos como cuantitativos, el haber duplicado el impacto socio-económico provocado en el entorno local en estos 16 años de andadura.

En relación a las perspectivas futuras de la empresa en Guadalajara, la enorme reputación ganada por la filial como fuente de conocimiento y buen hacer, así como la rentabilidad práctica aportada a los planes mundiales de expansión de la multinacional, ha llevado a acordar con la matriz alemana unos ambiciosos planes de expansión que han de suponer

más de un 50% de crecimiento en los próximos 4 años, apuntando así a los 45 millones de facturación. Para realizarlos, la filial española habrá de acoger importantes inversiones en forma de tecnología de última generación, igualmente desarrollada por los potentes departamentos centrales de I+D. En virtud de la afianzada intención de Witzenmann Española de seguir generando una creciente huella social y económica en el entorno cercano, su desarrollo ha de ser, sin duda, transmitido en una alta proporción al entorno local en forma de más empleo y más negocio.

Un modelo de negocio basado en una propuesta comercial amplia y variada

Este año, El Corte Inglés, celebra su 75º aniversario, una oportunidad para disfrutarlo con sus clientes, y rendir homenaje a quienes dedicaron su vida en hacer grande a esta empresa

Juan Pedro Bonilla director de El Corte Inglés e Hipercor de Guadalajara. / Guadalajara

El 21 de Noviembre de 2007 se inaugura al público el primer gran almacén de El Corte Inglés en Guadalajara. El centro está ubicado en una zona en expansión de la ciudad.

Juan Pedro Bonilla Selva de 54 años, es el actual director de El Corte Inglés e Hipercor de Guadalajara. Lleva en la ciudad desde su inauguración y el pasado mes de abril cumplió 40 años de antigüedad en la empresa. Ha pasado por varios puestos, en diferentes centros, durante su larga trayectoria, algo que le ha llevado a conocer en profundidad la esencia y proyección de futuro con la que siempre ha conta-



Una alternativa más de ocio para los vecinos de la provincia. / E. de G.

do El Corte Inglés.

El nacimiento de El Corte Inglés de Guadalajara supuso una gran inversión:

La construcción de más de 70.000m². Llama la atención su arquitectura moderna y atractiva que se ha convertido en un referente en la ciu-

dad.

La contratación de más de 500 personas de nuestra provincia.

Formación constante de nuestros equipos humanos que deben sentirse orgullosos de trabajar en El Corte Inglés.

Fundamentalmente nuestro objetivo ha sido:

Situarse a ECI de Guadalajara en los estándares de calidad que exige nuestros clientes y nuestra Compañía.

Hacer un Centro Comercial adecuado a nuestra población, en términos cualitativos y cuantitativos, que reúna los surtidos y servicios que demanda nuestros clientes.

La fidelización de nuestros clientes ha ido creciendo en estos casi 9 años. Actualmente disponemos de más de 35.000 tarjetas de ECI con actividad de residentes de Guadalajara.

Integrarnos en Guadalajara como una empresa de y para Guadalajara. Estamos razonablemente satisfechos con los logros conseguidos, pero

queda mucho por hacer.

El Corte Inglés basa su modelo de negocio en una propuesta comercial amplia y variada, en una mejora continua de su oferta y en la incorporación constante de productos y servicios pioneros. La innovación es una de las señas de identidad de la compañía que, de forma permanente, introduce novedades en ámbitos tan diferentes como la moda y los complementos, la cosmética, la decoración y el hogar, la cultura y el arte, la tecnología, la alimentación y restauración, o los servicios que se ofrecen al cliente.

La ciudad de Guadalajara ha potenciado las actividades económicas y comerciales, mediante una oferta que abarca tanto a familias,

como a los turistas y visitantes. Es una apuesta segura para incrementar la actividad y el atractivo de la Ciudad.

Se trata de promover la dinamización económica del municipio y de su región mediante la creación de empleo y riqueza.

Actualmente estamos celebrando el 75º Aniversario de El Corte Inglés, este aniversario es una ocasión de oro para celebrarlo con nuestros clientes. Celebrar tres cuartos de siglo es una oportunidad para retomar las lecciones de nuestra historia y rendir homenaje a quienes dedicaron su vida para hacer grande esta empresa y a quienes lo siguen haciendo con el afán y el trabajo del primer día.