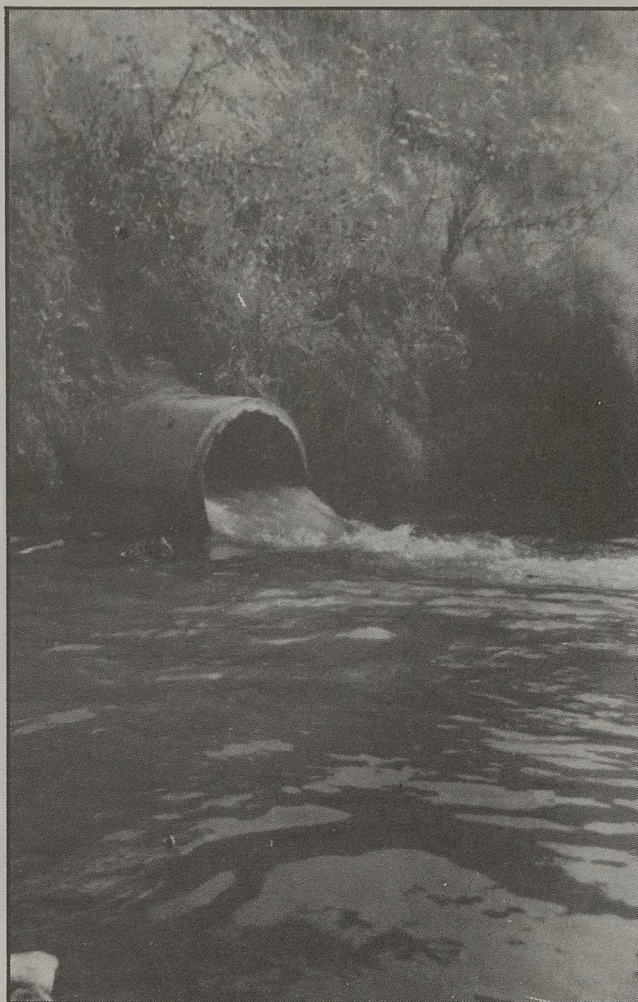


El Embalse del Alberche, conocido también como el de Cazalegas, abastece la mayor parte del agua de consumo que necesita Talavera. En ocasiones, cuando este embalse no es suficiente o no se encuentra en unas buenas condiciones, se utiliza el agua del Embalse de la Portiña. En los últimos años, la calidad de las aguas ha empeorado considerablemente debido a un proceso denominado "eutrofización", que suele darse en la época veraniega. Este consiste en la proliferación progresiva de algas en la superficie del embalse, afortunadamente, este año todavía no ha tenido lugar este desagradable proceso. Este podría tener una posible solución, la cual sería depurar las aguas antes de que lleguen al río, aunque necesitaría de costosas inversiones. Otra alternativa sería "tratar" el agua para eliminar así los malos sabores y olores, esto se conseguiría con la aplicación de dos sustancias químicas que son el permanganato potásico y el carbón activo.



Los vertidos contaminan cada vez más nuestras aguas.

La calidad de las aguas del Alberche y del Tajo es peor que nunca

El principal abastecimiento de agua en Talavera ciudad procede del río Alberche. En ocasiones, y sólo

de manera alternativa, se utiliza el embalse de la Portiña. En su origen el agua del embalse no era mala, pero en los últimos años ha ido

empeorando. El proceso llamado "eutrofización" puebla de algas la superficie del embalse en especial en la época veraniega. Dichas algas se reproducen y aumentan por el vertido de sustancias orgánicas que favorecen su desarrollo. "Hasta el momento hemos tenido suerte y este año no se ha producido esta desagradable circunstancia" comenta el Dr. Atenza. Sin embargo los expertos no descartan la posibilidad de que pueda llegar a producirse en los primeros días de septiembre.

Por supuesto, existen alternativas con las que prevenir el inicio de esta infección. La primera de ellas, y la más segura, consiste en depurar las aguas antes de su llegada al río. Las dificultades que este método presenta son únicamente de índole económico; el desembolso que supone es demasiado costoso y no puede ser sufragado en este momento. La otra alternativa se refiere al tratamiento de los malos olores y sabores del agua en la depuradora de Talavera. Es un procedimiento químico en el que se usa el permanganato potásico y el carbón activo. Normalmente ambas sustancias no son nocivas para la salud pero ni aún así, el riesgo es mayor que con otras fuentes alternativas.

Normativa vigente

Desde 1984 es obligatorio cumplir una normativa de ámbito nacional que contempla la periodicidad de los análisis y sus tipos.

La periodicidad de los análisis viene determinada

CONSTRUCCIONES L. GARCIA PLAZA

VENTA DE PISOS

Y

LOCALES COMERCIALES

AVDA. PIO XII, 95

TLF.: 81 88 88

TALAVERA