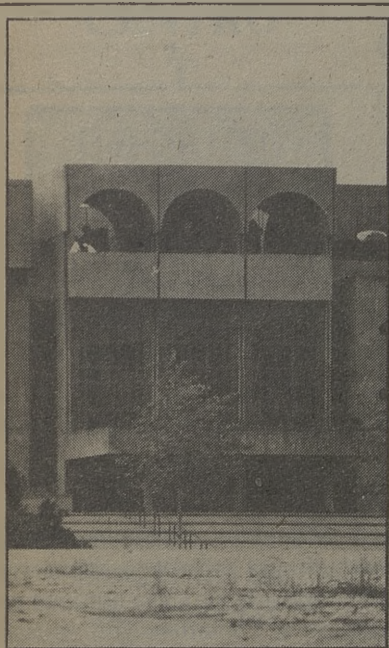


BREVES



EL PARQUE DE LA LUZ SE UBICARÁ EN EL POLIGONO.

Aproximadamente 16.900 metros cuadrados será la extensión del nuevo Parque de la Luz, o de las Cuatro Culturas, que se construirá en el Polígono Residencial de Santa María de Benquerencia.

El conjunto hidráulico está diseñado con tres fuentes. Una de ellas será en cascada, pretendiendo simbolizar lo agreste del cañón del Tajo; otra tendrá forma de estanque, como reconocimiento de la cultura islámica; y la tercera de factura actual, será de tipo cibernético, regulada por ordenador, en la que puedan interpretarse conciertos de música audiovisuales, donde el agua interprete los diferentes ritmos musicales. En ésta última fuente se incluirá también la posibilidad de crear música exprofeso para que sea interpretada por la fuente, mediante un teclado dispuesto al aire libre, para los días de concierto.

La fuente cibernética estará rodeada de un denominado "jardín toledano", que será una transcripción a la ornamentación floral de la azulejería a cuerda seca, tan tradicional y afamada de nuestra ciudad.

DISMINUCION DE LA MENDICIDAD CON MENORES

Durante las últimas semanas se ha detectado, por parte de la Policía Local de Toledo, una disminución notable de la mendicidad con menores en las calles de nuestra ciudad. Según dicho informe, se han realizado intervenciones varias en semáforos o cruces en que algunas personas tienen la costumbre de aprovechar la detención de vehículos para pedir limosnas, algunas de ellas de menores.



Con toda seguridad este mensaje te va a alimentar.

Bien sabroso y tan económico como si lo tuvieras que hacer en casa.

El Figón de José Luis te va a gustar.

Ven con tu gente a la calle Cordonerías, 3. José Luis te invita a su Figón.

Reserva de mesas al teléfono: 22 00 60.

Cordonerías, 3

Teléfono 22 00 60

TOLEDO