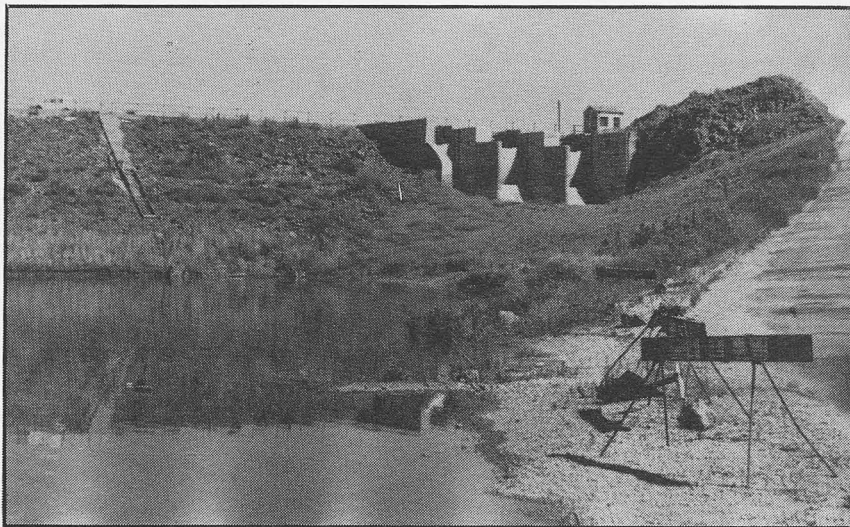


# Por fin llegó el pantano de Vallehermoso

**D**espués de años y años de espera, en el año 1986 se iniciaban las obras del esperado y deseado Pantano del Puerto de Vallehermoso, una ilusión de varias generaciones de solaneros que, al fin, acabaría con las penurias en materia de agua para La Solana.

No obstante a posibles deficiencias iniciales en su construcción, el Pantano del Puerto ha alejado para siempre el problema del racionamiento del agua y de los largos veranos sin líquido elemento.

Para retener el agua del Azuer se construyó una presa de tierra compactada de 20,5 metros de altura y un volumen de 219.678 metros cúbicos.



Presa del pantano de Vallehermoso

## El carnaval hacia arriba

**S**iempre gozó de fama el carnaval solanero y después de un pequeño declive que hacía temer por su desaparición, comenzó a subir enteros, gracias sobre todo a las distintas peñas y murgas que le han hecho ponerse a una buena altura. Al principio de la década la famosa murga «La Cañá de las borregas» marcó nuevamente la pauta para la recuperación de la tradición murguila. Por su parte las peñas, sobre todo «Pachichón» y «As de copas» han animado el ambiente carnalero y la superación ha sido más que notable.



Pareja de viejos