

NUESTROS Pueblos

Guadamur, un pueblo en expansión

El urbanismo, problema de primer orden. Proyecto de creación de un parque municipal. Manifestaciones del Alcalde don José Antonio García Morales

Situado a 16 kilómetros de Toledo, con casi 1.700 habitantes, es un término llano, aunque tiene algunas elevaciones como los cerros de Buho y Hermoso.

El río Tajo marca el límite del término con Toledo, y un afluente de éste, el Guajaraz, atraviesa sus tierras. Según el académico Fernández y González, Guadamur significa «río de paso».

Hay un Castillo que, en un principio fue una torre árabe. El tercer conde de Fuensalida, a mediados del siglo XV, comenzó la construcción de este Castillo que, según algunos manuscritos, fue regalo de bodas a su hijo.

Siguiendo el curso de la Historia, por lazos familiares, el Castillo fue pasando a distintos miembros de la familia hasta que en el siglo XVIII lo venden.

En la guerra de la Independencia estuvo de cuartel de las tropas francesas, que lo incendiaron cuando éstas se marcharon, se reconstruyó y, de nuevo, en las guerras carlistas, los isabelinos incendiaron, una vez más, este Castillo.

A finales del siglo pasado, lo compró la familia que es propietaria en la actualidad, por unos catorce mil reales, aproximadamente. A partir de entonces se restauraron sus torres y el artesonado.

Ahora está declarado de interés artístico-cultural y puede ser visitado por el público en determinados días del mes.

Otro monumento interesante en Guadamur es la Ermita de la patrona que, según el Conde de Cedillo, data del siglo XIII y, posteriormente, se descubrió que tiene un ábside mudéjar del siglo V y la nave es del siglo XVIII.

Cuando comenzaron las obras de restauración de la Ermita aparecieron monedas, cerámicas y varios nichos visigodos y mozárabes.

La patrona de Guadamur es un icono de origen ruso, del siglo XI, siendo la imagen víctima de una serie de avatares que incluso fue troceada y repartida por las gentes del pueblo. Lógicamente,

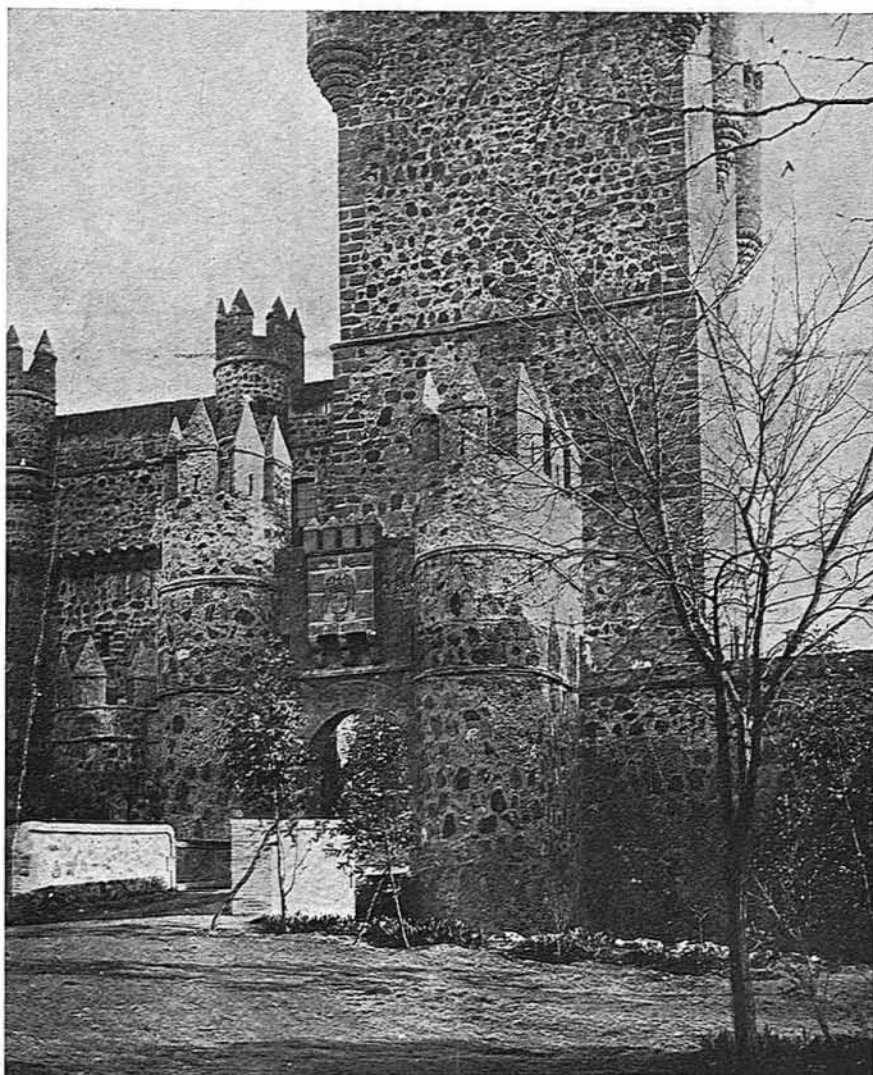
para la reconstrucción de la imagen, fue necesario realizar una reproducción de la misma, consiguiéndose la novena parte del icono, que de alguna manera, sirvió como orientación en cuanto al sistema de construcción del nuevo cuadro.

La restauración de la Virgen de la Natividad fue llevada a cabo por Manuel Sánchez Sánchez y durante su trabajo

sucedieron circunstancias y hechos extraños, que incluso se llegaron a relacionar con la parasitología.

LA CULTURA EN LA ZONA DE LOS MONTES DE TOLEDO: GUADAMUR

La Asociación cultural «Montes de Toledo», entre sus objetivos tiene la con-



Acceso principal al castillo de Guadamur