

1098

## Vdas. de A. y T. TABERNÉ, S. R. C.

MATERIALES DE FIBROCEMENTO  
PLANCHAS PARA TECHAR  
TUBOS LIGEROS Y "DUPLEX" A PRESION  
CEMENTOS VALDERRIVAS

Miguel Fluítters, 41 - Teléfono 60  
Almacenes: Francisco Cuesta, 5 y 6  
Telegramas: TABERNÉ  
**GUADALAJARA**

1102

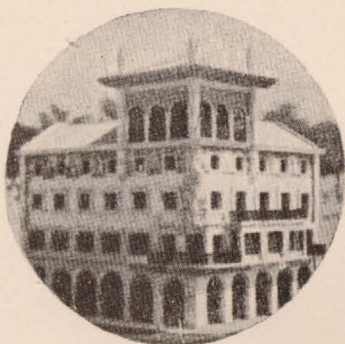
## APLICACIONES ELECTRO-MECANICAS, S. A.

Distribuidores para España y Posesiones  
de las escobillas

"MOSTOLES"

Carbones eléctricos "Gelter" para toda clase  
de maquinaria eléctrica y automóviles

MADRID: Calle Mejía Lequerica, 4 - Teléfono 24 05 79  
BARCELONA: Calle París, 210 - Teléfono 78530  
(Esquina Balmes, 167)



## MINIATURAS METALICAS, S. A.

Maquetas y modelos totalmente metálicas, realizadas por nuestro sistema patentado, para la Arquitectura, Ingeniería, planimetría, relieves e industria en general.

Av. Reina Victoria, 35  
Tel. 24 95 43 - Madrid

## INDUSTRIAL HISPANO AMERICANA, LTDA.

I. H. A. L.

EXPORTACION  
IMPORTACION

VALENZUELA, 5 - TELEFONO 22 06 67  
TELEGRAMAS: "RENATIN"  
MADRID

969

## CEMENTOS "REZOLA", S. A.



CEMENTO MARITIMO "REZOLA"  
INALTERABLE ELEVADAS RESISTENCIAS  
OBRAS EN EL MAR - PANTANOS - CANALIZACIONES URBANAS - MAMPOSTERIA, ETC.



PORTLAND ARTIFICIAL "REZOLA"  
ALTAS RESISTENCIAS INICIALES  
OBRAS DEL ESTADO - CONSTRUCCIONES DE HORMIGON - PUENTES, ETC.

PRODUCCION ANUAL: 200.000 TONEIADAS

TELEGRAMAS: "REZOLA" • SAN SEBASTIAN