

Pasos
 Ballet. Sevillanas,
 Jazz, Aerobic
 y Gimnasia Rítmica
 y de Mantenimiento.

Calle Colombia, 10. Tfno.: 21 69 39
 45004 TOLEDO

al
 ESTUDIOS TÉCNICOS DE
 PROMOCION E IMAGEN

Carreteros, 5.
 Teléf. 21 59 22
 45003 TOLEDO

BAR RESTAURANTE
EL TELON
Máximo Gómez Rafael

Comida casera
 Raciones y tapas
 variadas


Avda. de Santa Bárbara, 2
 Telf.: 22 35 62 - 45006 TOLEDO

Luna Novias
VESTIDOS DE NOVIA
MADRINA Y FIESTA

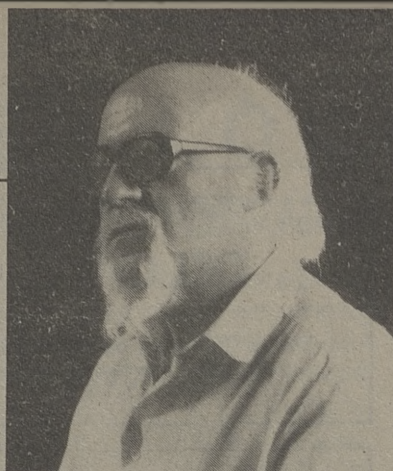
Lisboa, 5 - Tfno.: 21 48 73
 45005 Toledo

Pimpinela
MODA JOVEN

Travesía de Colombia, 9
 Tfno. 21 12 76 45003 TOLEDO


LA BLANCA PALOMA
LAVANDERIA INDUSTRIAL
Y LIMPIEZA EN SECO

Avda. Boladiez, 1. Tfno. 23 07 12
 45007 TOLEDO



LA RUTA Cerba

(VI) EL CLAUSTRO B

Refiriéndose a este espacio catedralicio nos comenta el Vizconde de Palazuelos: "forma el Claustro de la Catedral de Toledo un extenso cuadrilátero arrimado a su muro septentrional. Ocupaba el sitio en que está asentado, la alcañá o gran mercado de los traficantes hebreos, que con sus ofertas y descompasadas voces solían perturbar frecuentemente la majestuosa solemnidad del culto. Por esta razón y la de necesitarse a Claustro procesional, decidiose a últimos del siglo XIV por el arzobispo don Pedro Tenorio, la edificación de esta dilatada fábrica, cuya dirección y trazas encomendó al célebre arquitecto Rodrigo Alfonso."

La Alcañá, de aljanat, que significa tiendas según Torres Balbás, o de gamá -vender y comprar según el doctor León Tello-, tuvo una relación trascendente con la vida y la obra de Cervantes. Pero de este barrio, comerciante y exquisitamente toledano, hablaremos en otro momento. Hoy nos ocuparemos, exclusivamente, de la relación que el mismo tiene con el Claustro de la Catedral.

"Aparteme luego con el morisco por el claustro de la Iglesia Mayor -nos dice Cervantes en el capítulo IX de la 1ª parte del "Quijote"-, y rogué-le me volviese aquellos cartapacios que trataban de Don Quijote, en lengua castellana..."

inada menos que la continuación de la Novela más importante de todos los tiempos se ventilaba en el Claustro de la Catedral de Toledo!

Y en otro pasaje de la obra inmortal, el Caballero de los buenos modos y el bien decir recrimina de esta forma a su escudero:

--"Fiscal has de decir, que no friscal, prevaricador del buen lenguaje, que Dios te confunda.

--No se apunte vuesa merced conmigo -respondió Sancho-, pues sabe que no me he criado en la Corte, ni he estudiado en Salamanca, para saber si añadido o quito alguna letra a mis vocablos. Sí, que iválgame Dios! no hay para qué obligar al sayagués que hable como el toledano, y toledanos puede haber que no las cortes en el aire en esto del hablar polido."

--Así es -dijo el Licenciado-; por-

Mesón "Corral de Don Diego"

Especialidades:

Jamón, Queso, Chorizo y Lomo de Salamanca.
 Platos combinados.

Corral de Don Diego, 5
 Teléfono: 21 65 50

45001 TOLEDO