

Las obras s

Como las bicicletas, las obras también son para el verano. Es de suponer que todas estas estarán finalizadas para el ya cercano estío. Árboles, plazoletas, acerados, edificios, monumentos, zonas verdes... tendrán una nueva cara dentro de poco. GACETA deja constancia gráfica de aquellas áreas o rincones que están cambiando su fisonomía.



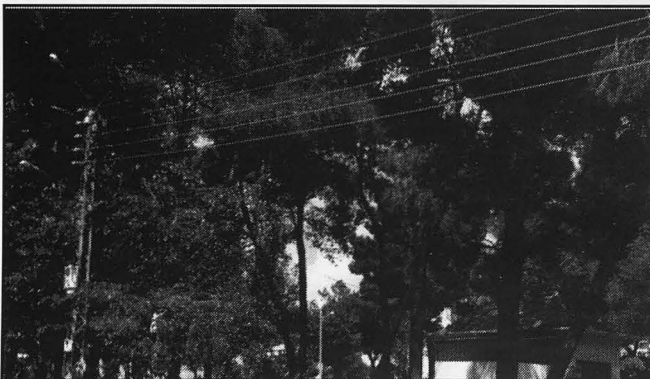
La explanada del convento está cambiando totalmente. Un nuevo jardín dará otro aire al lugar.



La variante de la N-430 estará lista para el verano. Imagen de la nueva estructura de puente tras la modificación de la obra.



El puente de la carretera de Valdepeñas, ya habilitado, absorberá gran parte del tráfico.



Todo el cableado aéreo del parque municipal desaparecerá con la nueva iluminación.



El parque municipal está cambiando sus bancos y colocando nuevas farolas.



RENAULT

Nuevo Laguna ¡Verlo es Quererlo!

HNOS. DOMINGUEZ SOLERA

c/ Del Vagón, 16
Tel.: 926/ 63 20 00
Fax: 926/ 63 49 28
13240 LA SOLANA
Ciudad Real