

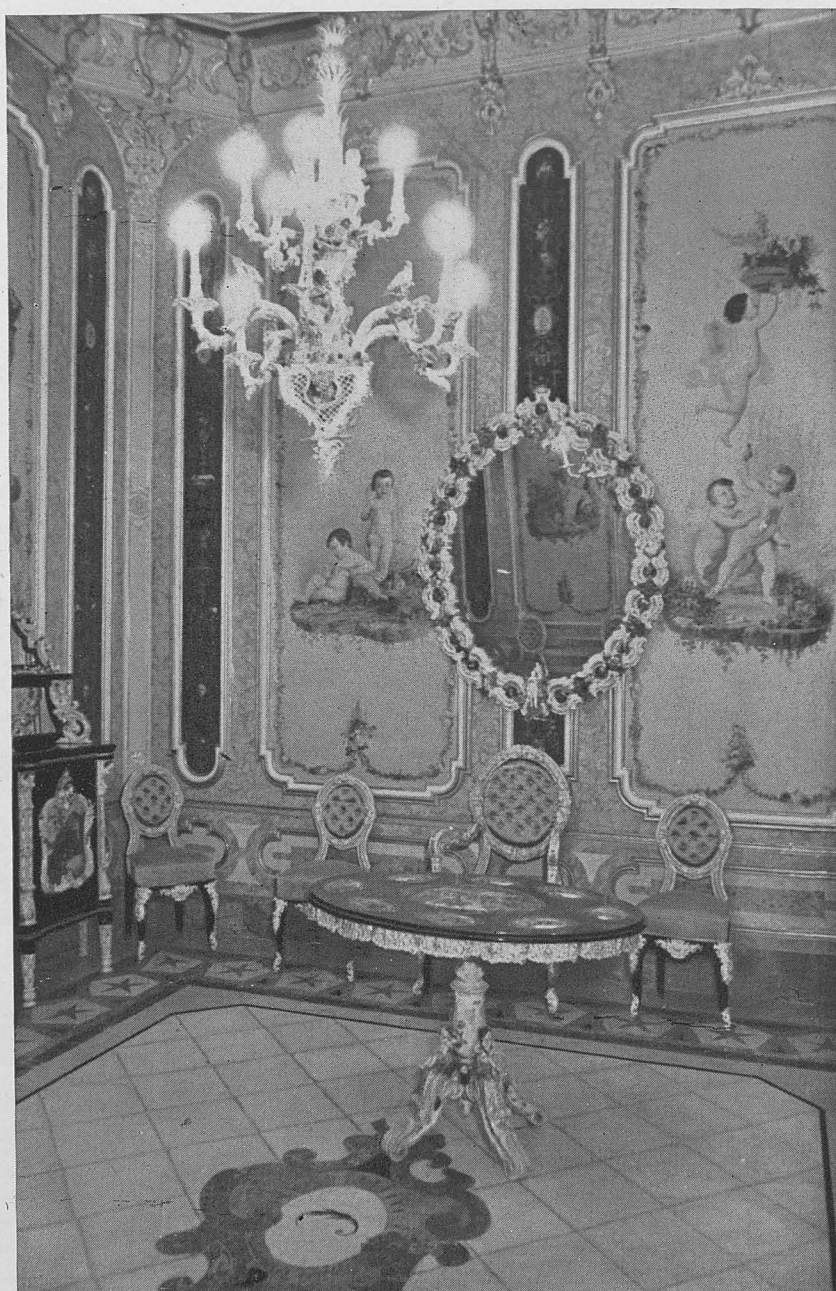
funciones propiamente dichas de la Comandancia de Marina. Su disposición es la de una planta de Banco, con un vestíbulo central (cubierto con una original bóveda de cristal de 5 cms. de grueso), alrededor del cual, y tras unos mostradores de mármol, se dispondrán las oficinas para atender al público. Al fondo de este recinto de trabajo, que podemos llamar «abierto», se disponen los despachos de los diversos jefes de servicios y dependencias. Existe también una sala de juntas, un servicio de atenciones médicas, cuartos de aseo, etc.

En la primera planta superior queda la vivienda-

residencia del comandante de Marina, con espacio amplio y realizada por las condiciones de habitabilidad que debe corresponder a la autoridad del puerto de Valencia. Junto a ella hay una especie de pequeño club residencial con capacidad para seis oficiales solteros.

En la segunda planta se encuentran la vivienda del segundo comandante, de características análogas a las del primero; la del contramaestre de cargo, y la del chófer de la Comandancia.

El conjunto representa un edificio de planta sensiblemente cuadrangular, o mejor aún cúbico. En



*Salón con muebles de porcelana.*