



TODOS LOS TRAMOS DE LA A-43 ESTÁN LICITADOS, EN OBRAS O EN SERVICIO

Todos los tramos de la A43 que atraviesan Castilla-La Mancha han sido licitados y en la mayoría de los casos están en servicio o en obras antes de que finalizara el año 2006.

La autovía que unirá Extremadura con Levante, ha sido objeto de un gran impulso en los dos primeros años del Gobierno de José Luis Rodríguez Zapatero, lo que significará que, junto a la ya finalizada Autovía de los Viñedos, que ha llevado a cabo la Junta de Castilla-La Mancha, permita a nuestra ciudad estar conectada con la práctica totalidad de las capitales de provincia por autovía.

En estos momentos la situación de los tramos regionales es la siguiente:

TOMELLOSO-ESTE

Tramo Tomelloso - límite Ciudad Real/Albacete: en obras

Tramo límite Ciudad Real/Albacete - Villarrobledo: licitado

Tramo Villarrobledo - cruce carretera San Clemente: en obras

Tramo cuce carretera de San Clemente - Atalaya de Cañavate: en servicio

TOMELLOSO-OESTE

Variante Tomelloso - Argamasilla de Alba: en servicio

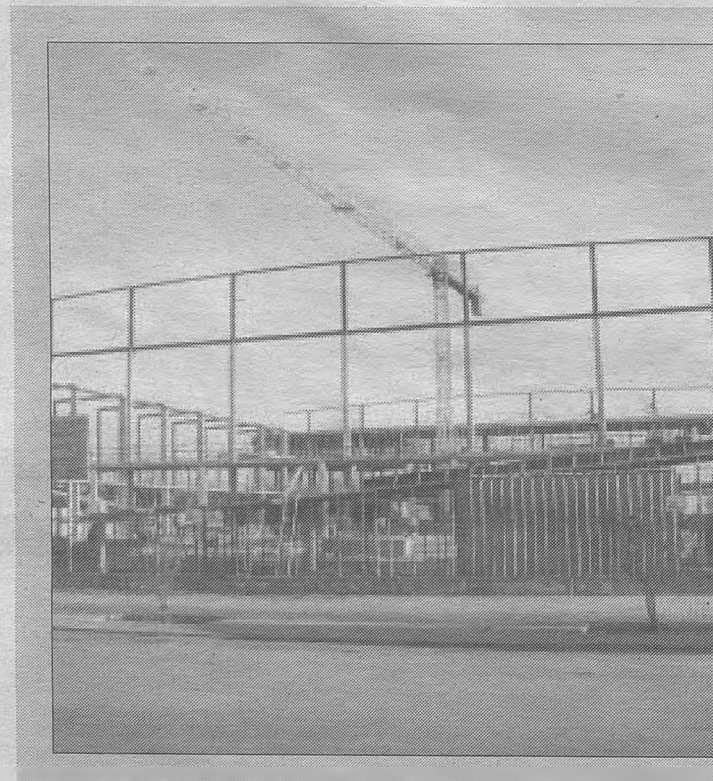
Tramo Argamasilla de Alba - Manzanares: en obras

Variante Manzanares Este y Oeste: en obras

Tramo Manzanares - Ciudad Real: en servicio

Tramo Ciudad Real - Argamasilla de Calatrava: en obras (un subtramo en servicio)

Variante de Puertollano: licitada



PABELLÓN POLIDEPORTIVO DE ALTAS PRESTACIONES

Este año también será el del Pabellón Cubierto de grandes prestaciones que la Junta de Comunidades está construyendo en la Ciudad Deportiva, dentro del Plan Regional de Instalaciones Deportivas 2006-2010, contempla 928 actuaciones y beneficiará al 95 por ciento de la población castellano-manchega. El presupuesto supera los 188 millones de euros, lo que sitúa a Castilla-La Mancha a la cabeza de las comunidades que más invierten en instalaciones de esta naturaleza. A este respecto, el II Plan de Instalaciones Deportivas 2006-2010 conlleva la construcción de 36 pabellones cubiertos y 22 piscinas más.



Según anunció el consejero de Sanidad, Roberto Sabrido

EL HOSPITAL RECIBIRÁ EN MARZO LOS PRIMEROS PACIENTES

El consejero de Sanidad, Roberto Sabrido, anunció el pasado mes de diciembre en Villarrobledo (Albacete) que el nuevo hospital que el Gobierno regional está construyendo en esta localidad, así como los de Almanza y Tomelloso, empezarán a recibir pacientes a partir del 1 de marzo del próximo año.

“Los servicios de nuestros hospitales, como cualquier otro hospital nuevo, comenzarán su actividad de forma gradual. Primero lo harán las Consultas ex-

El Gobierno regional aprobó el pasado mes de agosto un partida de 700.000 euros para la adquisición de un equipo de resonancia nuclear magnética de última generación

ternas, Radiología, Laboratorio y el servicio de Admisión. Después se irán incorporando el resto de servicios y en unos siete u ocho meses los hospitales funcionarán a pleno rendimiento”, explicó Sabrido.

El Hospital de Tomelloso atenderá a una población cercana a los 60.000 habitantes, pertenecientes a los municipios de Tomelloso, Argamasilla de Alba, Socuéllamos y Pedro Muñoz. Ubicado en la Vereda de Socuéllamos, al norte del núcleo urbano y so-

bre 1
100.
drad
supe
de 2
cuad
E
sanit
un á
zació
de ha
tes y
indi
com
cons
una l
dos
da c
un bl
con
part
vici
com
habi