

Mimetismo

A juicio de médicos y psicólogos una causa relevante o propiciatoria del alto índice de muertes es el «mimetismo», es decir, basta un suicidio para que otros individuos se motiven a seguir la misma conducta. Por esto es muy común oír hablar de «ráchas»

Celestino Muela: «Hay una bolsa de suicidas en potencia que deben tratarse con un plan de prevención eficaz»

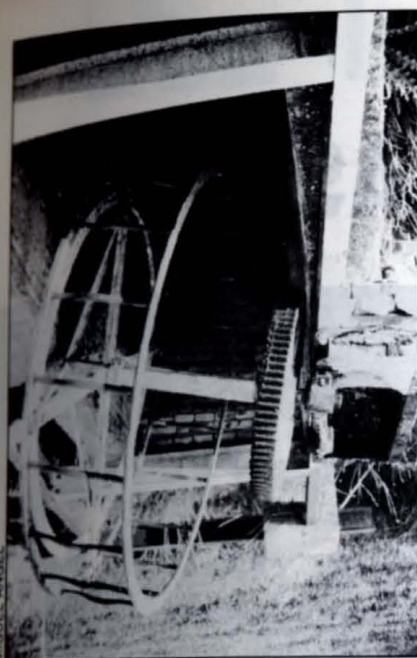
de suicidios en determinadas zonas. Para Celestino Muela existe una «bolsa de suicidas potenciales que tienen riesgo de acabar con sus vidas, por eso es un tema que hay que tratar urgentemente para evitarlo: «La situación es grave, pero evitable. Yo estoy interesado en diseñar un programa de investigación con la finali-

dad de comprender y abordar a personas que atraviesen situaciones de crisis y sufrimiento y prevenir que se suiciden o que reincidan en anteriores comportamientos suicidas».

«Lo primero que habría que hacer —continúa diciendo el psicólogo— es algo que ya funciona en otros países, como el facilitar un servicio de atención continuada al que cualquiera pudiera acudir en caso de desesperación. Con este servicio se escucharía y facilitaría la comunicación, sin juzgar ni valorar conductas. El objetivo último de un plan de prevención es dar a este tipo de gente una alternativa que haga ineficaz su comportamiento suicida.»

El suicidio no es —según Celestino Muela— un acto individual; aunque resulta duro saberlo, todos estamos implicados. El apoyo social y la coordinación entre las distintas instituciones puede evitar que hombres y mujeres no encuentren más salida a su situación que la oscura boca de un pozo o el implacable tirón de una sogá.

P. L. G.



En las norias de los campos manchegos encuentran la muerte muchos suicidas.

también la descoordinación institucional que hasta el momento se ha venido sucediendo».

PROMOCION ABRIL-MAYO

POR LA COMPRA DE SU LANCIA PRISMA LE REGALAMOS UNA TELEVISION DE COCHE

LANCIA PRISMA



La perfecta armonía de la Gama Prisma está en su equilibrio. Equilibrio en comodidad, diseño, equipamiento, altas prestaciones y precio.

Modelos de diseño y personalidad Lancia que confirman a los Lancia Prisma como representantes del más puro estilo italiano.

| | | | |
|---------------------|------------|--------|-----------|
| Prisma 1.5 LX. | 1.500 c.c. | 80 CV | 166 Km/h. |
| Prisma Symbol | 1.585 c.c. | 108 CV | 185 Km/h. |
| Prisma Turbo Diesel | 1.929 c.c. | 80 CV | 170 Km/h. |



Maferba, S.A.

Concesionario oficial LANCIA

Ctra. Carrión, Km. 242

Teléfono 25 05 00

13005 CIUDAD REAL