

La escolaridad en La Solana

por JUSTO ALHAMBRA

GACETA ha querido acercarse a los diversos centros escolares de La Solana para conocer todos los datos sobre el curso recién iniciado, así como las necesidades y preferencias de los alumnos. Esto era lo que nos señalaban en cada uno de los colegios así como en el Instituto.

I.B. Modesto Navarro

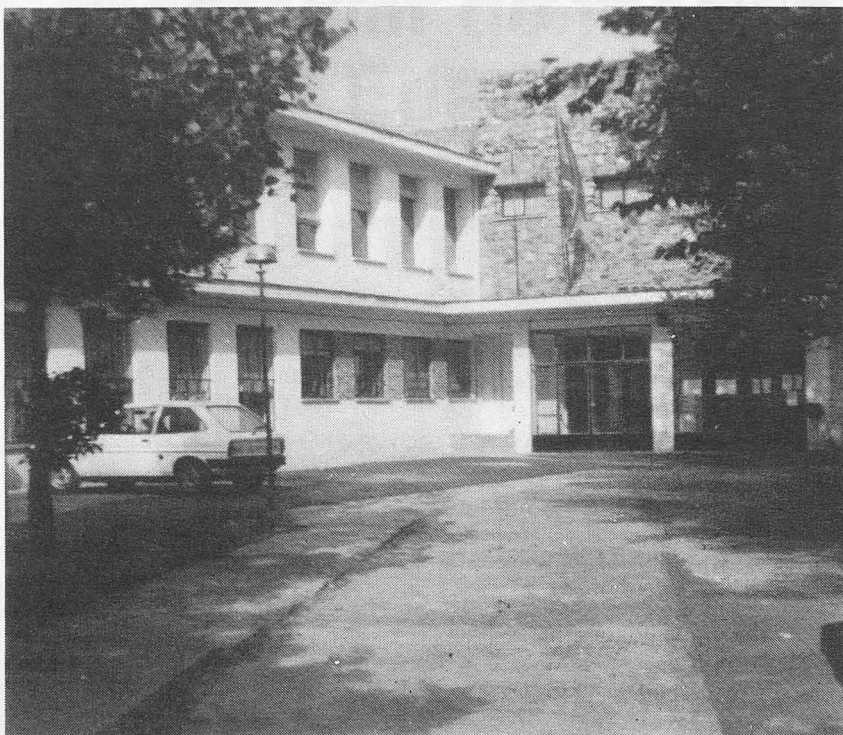
El número de alumnos matriculados en el centro de enseñanza media para el curso escolar 90-91 es de 275, los cuales están distribuidos de esta forma: en 1º existen 80 alumnos, en 2º 78, en 3º 61, y por último en C.O.U. 57 alumnos. Si lo comparamos con el curso anterior, vemos que este curso ha decrecido en un 4,18%, lo cual no es muy abundante. Siempre ha existido gran preocupación entre los alumnos a la hora de elegir las materias que van a estudiar. En este centro los alumnos escogen las asignaturas de Ciencias (Matemáticas, Física y Química, Biología) con más asiduidad que las Letras (Filosofía, Latín, Hª, Arte, Griego).

En el programa 90-91 se incluyen las necesidades de las que el centro acusa, como mejoras en los laboratorios de Física y Química y el arreglo de una nueva pista de baloncesto. En cuanto a los proyectos para este curso no podemos darles datos pues no se han ultimado los detalles.

C.P. El Santo

El colegio público El Santo este año cuenta con una matrícula de 584 alumnos, que se asemeja a años anteriores. En preescolar, la matrícula es de 95 niño/as; en el primer ciclo (1º a 5º) 371; y en segundo ciclo 213. Las materias que más gustan a los alumnos de este centro son las Letras.

Unas aulas nuevas son las necesidades más acuciantes por el



Instituto de Enseñanza Media "Modesto Navarro"

centro y esperan que pronto empiecen las obras de construcción. Los proyectos para este trimestre no se han discutido.

C.P. Romero Peña

En este colegio ha decrecido también el número de alumnos matriculados, siendo de 677 los alumnos que imparten clases en este centro. Solamente en un 0,58% ha disminuido el número de matrículas, lo cual es prácticamente insignificante. En cuanto a la elección de materias, los alumnos se encuentran equilibrados.

Mejoras en la biblioteca, nueva videoteca, laboratorios de C. Naturales y la construcción del nuevo Polideportivo son las necesidades que el colegio necesita. El claustro de profesores, dado el crecimiento de población, cree que sería

conveniente que el Ayuntamiento estableciera la conveniencia de construir un nuevo centro para alumnos de primer ciclo en el polígono C. Los proyectos para este año, aunque no están finalizados, son los siguientes: Semana Cultural, Actividades Deportivas y la creación de una escuela de Padres.

Colegio de Minusválidos "Virgen de Peñarroya"

En este centro se han incrementado los alumnos hasta el total de 45. Según nos decía el Director del Centro, las necesidades que más acusan son: falta de equipamiento y sobre todo instalaciones deportivas. Los proyectos que tienen previstos para este año son: excursión al pantano de Vallehermoso, visita a la estación de RENFE en Alcázar de San Juan, todo un viaje por tierras criptan-