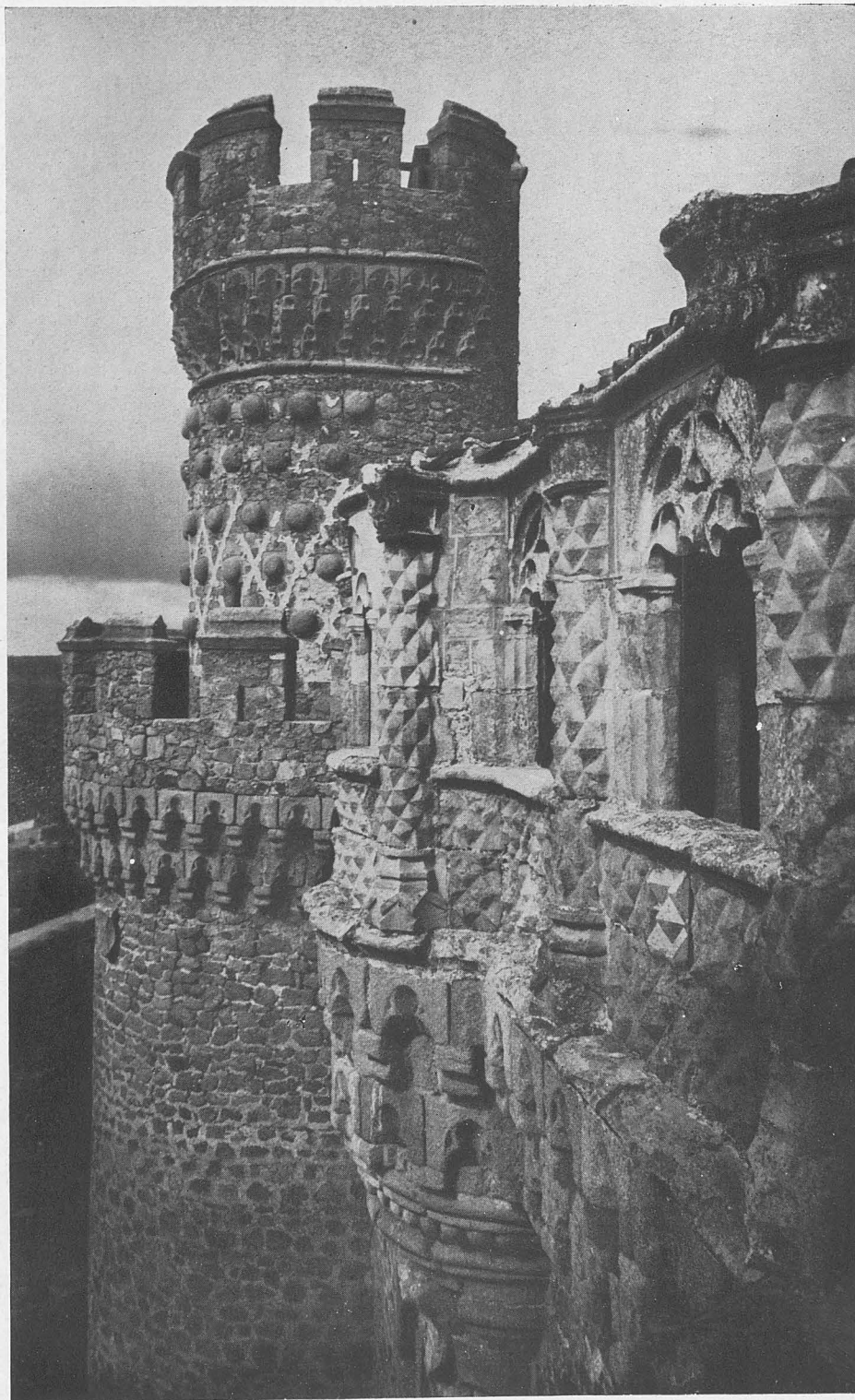


de la torre del homenaje y la cortina del edificio, constituída por una serie de ventanas de arco rebajado con tracería ojival flamígera separada por columnas que, al igual que el antepecho, están talladas en punta de diamante, viniendo a constituir una especie de *solarium* admirable, sin parigual en ningún otro

castillo español. Todo en la ejecución de esta obra denota la maestría ejemplar de quienes la dirigieron: los célebres hermanos Guas.

La puerta del cuerpo principal se halla en la cortina Sur, junto a la torre mayor, y está formada por sencillo arco apun-



Castillo de Manzanares el Real. Perspectiva de la parte alta, desde una de las torres.