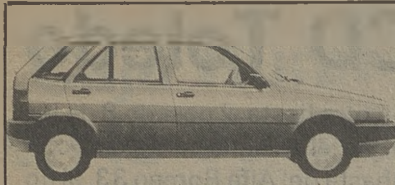


AUTOS RIMESSA

Presentación de la gama Fiat Tipo



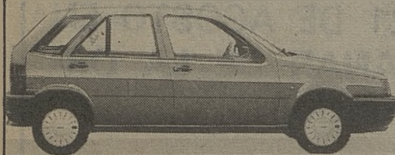
FIAT Tipo. DGT
Motor 1.372 c.c.

FIAT Tipo. DGT
Motor 1.372 c.c. de 72 CV DIN
con carburador de doble cuerpo y
encendido electrónico
breakerless. Velocidad
máxima: 161 Km/h.



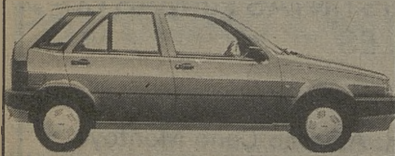
FIAT Tipo. DGT
Motor 1.580 c.c.

FIAT Tipo. DGT
Motor 1.580 c.c. de 83 CV DIN
con carburador de doble cuerpo
y encendido electrónico. Velocidad
máxima: 172 Km/h.



FIAT Tipo. DGT
Motor 1.929 c.c.
turbodiesel

FIAT Tipo. DGT.
Motor 1.929 c.c. Diesel de 92 CV
DIN con sobrealimentación turbo
e intercooler. Velocidad
máxima: 175 Km/h.



FIAT Tipo
Motor 1.372 c.c.

FIAT Tipo.
Motor 1.372 c.c. de 72 CV DIN
con carburador de doble cuerpo
y encendido electrónico
breakerless. Velocidad máxima:
161 Km/h.

En las instalaciones de Autos Rimessa tuvo lugar la presentación de la gama Fiat Tipo. Nueva serie de coches Fiat de lujo, elegancia, seguridad y velocidad.

El Fiat Tipo significa más espacio, más confort, más seguridad. Significa equilibrio global de prestaciones. Pero también significa una gama de cuatro versiones pensadas para dar una respuesta personalizada a cualquier exigencia de uso. Tomando como base común un producto exclusivo en sus prestaciones y en su técnica vanguardista.

El Tipo es "DGT", para quien sabe apreciar la tecnología más avanzada

y una funcionalidad superior, pero desea distinguirse y busca el refinamiento en cada detalle, incluso en la elección del equipamiento de "su" coche.

El Tipo es "1.372 gasolina", para quien vive con racionalidad el automóvil y busca el mejor equilibrio en su relación con el mismo.

El Tipo es "1.580 gasolina", para quien exige mucho a su coche en cuanto a prestaciones.

El Tipo es "1.929 turbodiesel", para quien busca en el Diesel un gran placer de conducción y máximas prestaciones.



Angel Martin

- ESCALERAS
- TERRAZOS
- GRES
- AZULEJOS
- MARMOL
- SANEAMIENTOS
- CHIMENEAS
- REVESTIMIENTO PISCINAS
- MUEBLES
- GRIFERIA
- ACCESORIOS DE BAÑO

FABRICA Y EXPOSICION:
Ctra. Madrid-Toledo, Km. 63,300
(Junto a la Gasolinera y Porcelanosa)

Teléfono 35 81 05
OLIAS DEL REY (Toledo)