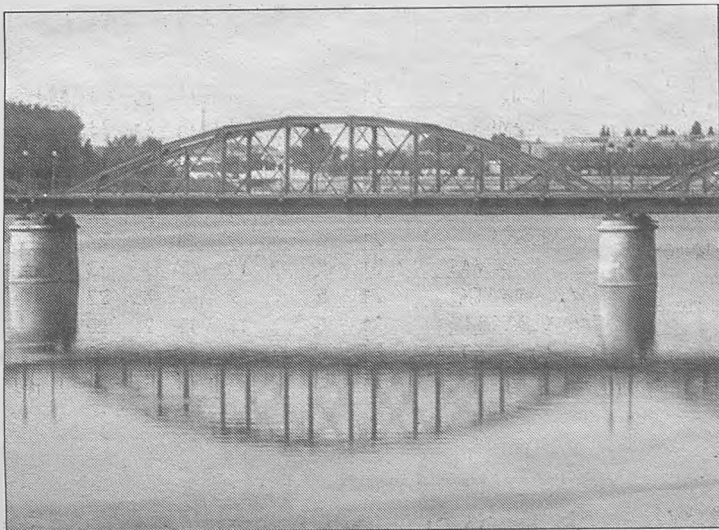


DESARROLLO SOSTENIBLE

Un estudio ve posible revivir el Tajo si se reduce el trasvase

Un estudio de un equipo de técnicos de la universidad de Harvard asegura que es posible "revivir el río Tajo", actualmente "ignorado y poco cuidado", para lo que recomienda, entre otras medidas, la reducción progresiva del trasvase Tajo-Segura.



Así lo ha señalado el catedrático asistente de Arquitectura del Paisaje en la Escuela de Diseño de la Universidad de Harvard, Christian Werthmann, en la presentación, junto al catedrático Carl Steintz, de un estudio sobre el corredor fluvial del río Tajo, que han realizado técnicos de este centro universitario en colaboración con el Foro Civitas Nova, vinculado a la Junta de Castilla-La Mancha.

Werthmann, coordinador principal del estudio, ha insistido en que el sistema hidrológico del río Tajo debe ser reestructurado, al tiempo que ha asegurado que existe una "oportunidad de revivir el río Tajo".

Para lograrlo, ha pedido a todas las Administraciones que tienen relación con el río, tanto el Gobierno central como los de las comunidades por las que discurre, así como las que utili-

zan su agua que "colaboren" por el bien del río.

Además, ha declarado que el trasvase Tajo-Segura debe eliminarse progresivamente para la recuperación del río, y ha apostado porque el "Levante busque formas alternativas de solucionar sus problemas de agua".

El informe, denominado "Estudio territorial y paisajístico del corredor fluvial en torno a la cuenca media del río Tajo", propone diseños de intervenciones paisajísticas en las poblaciones por las que pasa el río y uno de sus afluentes, el Jarama.

En Toledo, el estudio incide en la protección de las cuencas visuales de acceso a la ciudad, introduciendo figuras de protec-

ción del paisaje que logren preservar los valores paisajísticos que han otorgado a la capital castellano-manchega el título de patrimonio histórico.

El proyecto de Harvard propone un nuevo parque fluvial planteado como un sistema de parques de ribera a lo largo del corredor del río intercalado con zonas de tratamiento de fitodepuración del agua.

El estudio también habla del Tajo a su paso por Talavera de la Reina y propone una intervención paisajística encaminada a la recuperación del frente fluvial, la creación de una playa y para que, a lo largo de las márgenes, se puedan desarrollar actividades de ocio y deportivas.

El Gobierno aprueba una Estrategia para que los pueblos avancen hacia la sostenibilidad

El Consejo de Ministros ha aprobado la Estrategia Española de Medio Ambiente Urbano que pretende contribuir a que los pueblos y ciudades de España se desarrollen hacia escenarios más sostenibles y mejoren la calidad de vida de sus ciudadanos.

Según ha informado el Gobierno de España, en la Estrategia han participado los Ministerios de Fomento, Administraciones Públicas, Medio Ambiente y Vivienda, así como el Instituto para la Diversificación y Ahorro de la Energía (IDAE) y el Centro de Estudios y Experimentación de Obras Públicas (CEDEX).

Esta estrategia adapta la actual Estrategia Temática Europea de Medio Ambiente Urbano y abarca los ámbitos de urbanismo, movilidad, edificación y gestión urbana sostenibles.

Además, presenta la novedad de añadir un quinto ámbito, las relaciones entre el mundo rural y urbano dada su importancia en España.

Atractivos

En cada uno de esos ámbitos comienza con un diagnóstico particularizado de las causas y tendencias que justifican la necesidad de actuación, identifica los grandes desafíos y conflictos de los actuales sistemas urbanos y establece unos objetivos específicos.

Propone también las directrices y medidas que han de conducir a los objetivos y cada capítulo concluye incidiendo en la necesidad de cambiar las actuales pautas de desarrollo de los cinco ámbitos que se tratan en la estrategia.

Entre los objetivos de la Es-

trategia se encuentran contribuir a frenar el proceso de cambio climático, así como promover la sostenibilidad en los sistemas de transporte, la adopción de patrones de producción y consumo sostenibles, o la mejora en la gestión y la prevención de la sobreexplotación de los recursos naturales.

También figuran la protección y mejora de la salud pública, la seguridad, el incremento de la calidad de vida de los ciudadanos y, en general, el desarrollo sostenible global y el cumplimiento de sus mandatos internacionales.

La Estrategia es coherente con las políticas públicas e iniciativas que el Gobierno ha elaborado a lo largo de la Legislatura que ahora llega a su finalización, "muy activa en materia ambiental".

Castilla-La Mancha participará en la II Semana Europea de la Energía



Castilla-La Mancha estará presente y participará activamente en la II Semana Europea de la Energía, organizada por la Comisión Europea, que se celebrará en Bruselas del 26 de enero al 2 de febrero tal como ha explicado el consejero de Industria y Sociedad de la Información, José Manuel Díaz-Salazar.

"Castilla-La Mancha está presente con distintas iniciativas para dar a conocer el modelo energético", explicó hoy Díaz-Salazar en un encuentro con periodistas europeos en Toledo.

Expuso que "la presidencia del Consejo Europeo ha tomado la decisión por unanimidad de apostar por las energías limpias y conseguir para 2020 un importante incremento -el 20 por ciento de energía primaria-, de energías renovables; una sustitución de un 10 por ciento de las gasolinas de aditivos contaminantes por biocombustibles y una disminución de las emisiones de CO₂ del 20 por ciento".

El consejero también aprovechó este encuentro para dar a conocer Castilla-La Mancha como un lugar para invertir tanto en generación de energía como en plantas industriales.

De esta manera, apuntó el consejero, "queremos seguir convirtiendo la apuesta por las renovables en una alternativa al cambio climático y que además se instalen más empresas, haya más planes industriales, más generación de empleo y más investigación".

PROPYME SERVICIOS®

Auditoría Sistemas de la Calidad. Promoción Responsabilidad Social y Desarrollo Sostenible.

ERP y EMAÚS Fundación Social reintroducirán anualmente en el mercado español cien toneladas de electrodomésticos

La Plataforma Europea de Reciclado (European Recycling Platform, ERP) en España y EMAÚS Fundación Social - que emplea a trabajadores que pertenecen a colectivos en riesgo de exclusión- llegaron hoy a un acuerdo que pretende reintroducir anualmente cien toneladas de electrodomésticos (entre grandes electrodomésticos de línea blanca, pequeños aparatos [...])

Fuente:EUROPA PRESS/22 Ene.

Lanzan «La Huella Verde», un software que ayudará a los consumidores a reducir sus emisiones de CO₂

Un nuevo programa informático desarrollado por Iberdrola ayudará a los consumidores a reducir las emisiones de dióxido de carbono derivadas de sus actividades cotidianas. Denominado «La huella verde», el software ha sido presentado en Madrid por el director de Medio Ambiente de la eléctrica, Carlos Fernández, quien fijó en 5.000 toneladas el objetivo de reducción [...]

Fuente: Servimedia/autor Ana Gómez/ 22/Enero.

El Nuevo Plan Estratégico de la CEOE pide un mejor enfoque de la RSE

Firmó recientemente la Mesa de Diálogo Social un documento con el que se compromete a poner en marcha lo que será la creación de un consejo de RSE. El Nuevo Plan Estratégico 2008-2011 de la CEOE alerta de que un buen enfoque de la RSE es necesario para evitar cuestionar la auténtica contribución de la empresa [...]

Fuente: www.seresponsable/22/Enero.

Acción Social, la parte por el todo

Al estudiar las empresas españolas y su visión de la Responsabilidad Corporativa (RC) es llamativamente frecuente encontrar errores y malentendidos relacionados con la naturaleza misma de esta materia. Cada empresa, cada sector debe encontrar y definir su propia fórmula para afrontar el desafío social y ambiental de su actividad [...]

Fuente:www.responsables.biz.- 22/Enero.

Acceso a los artículos:
www.pymesostenible.es
www.areadesarrollosostenible.com
www.cuadernosmanchegos.com