

coyuntura

El desempleo roza los cinco millones de parados

Según la Encuesta de Población Activa publicada por el Instituto Nacional de Estadística, el número de parados en España se sitúa en los 4.910.200

Ester Simón / Guadalajara

Según la Encuesta de Población Activa (EPA) publicada recientemente por el Instituto Nacional de Estadística (INE), el número de parados en España se sitúa en los 4.910.200, lo que supone un incremento de 213.500. Alcanzando la tasa de paro el 21,29%. Esta cifra es la más alta desde el cuarto trimestre de 1997.

Además, la cifra de ocupados también se ha visto reducida, concretamente se han destruido 256.500 puestos de trabajo. De los cuales el 58,75% son hombres y el 41,24% son mujeres.

El desempleo aumentó en todos los sectores, aunque con especial incidencia en servicios con 94.700 parados más por los 21.000 de industria, 17.200 de agricultura y los 3.300 de construcción. Por su parte, el número de parados que perdieron su em-

El desempleo aumentó en todos los sectores, aunque con especial incidencia en servicios con 94.700

España es el único país de la Unión Europea donde la tasa de paro supera el 20%,

pleo hace más de un año crece en 60.100 y el de quienes buscan su primer trabajo en 17.000.

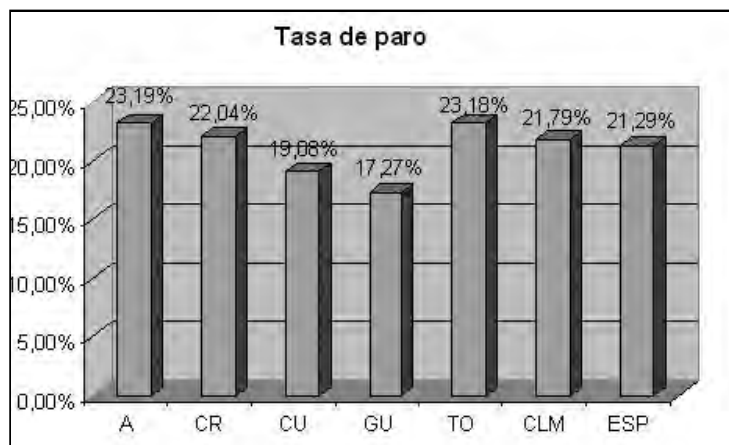
España a la cabeza

España es el único país de la Unión Europea donde la tasa de

paro supera el 20%, pues el pasado marzo alcanzó el 20,7%. Respecto al paro juvenil, España también lidera con un 43,5%, seguida de Grecia con el 36,1%, comparado con el 7,4% de los Países Bajos o el 7,9% de Alemania.

Tasas

Entre los estados miembros de la Unión, los países que presentan mayores tasas de paro son España, Lituania y Letonia, siendo la tasa de estos dos puntos inferior a la de nuestro país. Sin embargo, los países con menores niveles de desempleo son Holanda, Luxemburgo y Austria. Cabe destacar, que los países que han experimentado un mayor descenso en sus parados han sido Letonia, Estonia y Suecia. Siendo los países donde más se han incrementado Grecia, Bulgaria e Irlanda.



Desciende el número de parados en Guadalajara

Según los datos publicados hoy en la Encuesta de Población Activa, la cifra de parados en Guadalajara ha descendido en 1.600 personas. Situándose en 21.600 desempleados, de los cuales 11.300 eran hombres y 10.300 eran mujeres.

La cifra de ocupados ha aumentado en 4.200 personas, alcanzando un total de 103.600.

En Castilla-La Mancha el paro aumentó en 4.800 personas, alcanzando una cifra total de desempleados de 216.100, de los cuales 51,22% eran hombres y el 48,77% mujeres.

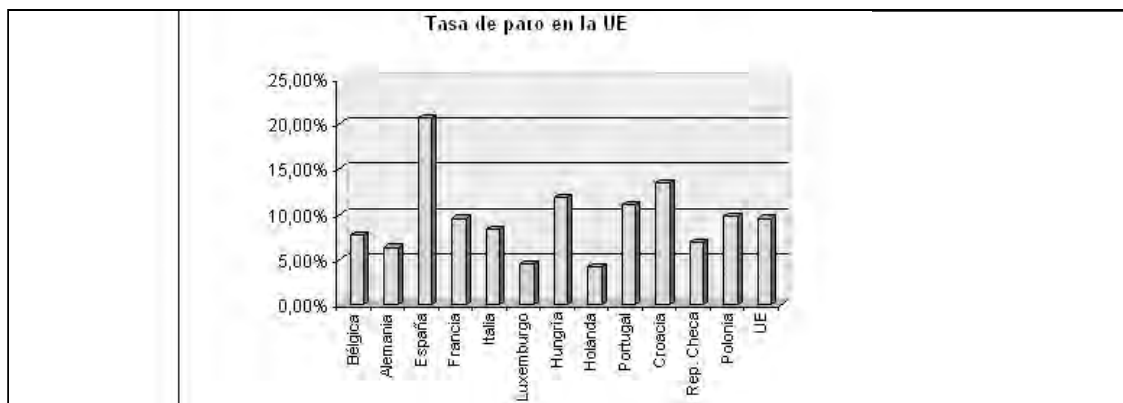
Por provincias, Toledo es la que ha experimentado un mayor incremento en su cifra de parados, seguida de Albacete y Ciudad Real, por otro lado en Guadalajara y Cuenca las cifras han disminuido en 1.600 y 1.700 respectivamente.

Respecto a la tasa de paro, Guadalajara tiene una tasa inferior a la del resto de provincias

que componen nuestra región, así como de la Castilla La Mancha y España. Concretamente Guadalajara presenta un 17,27% frente al 23,19% de Albacete, el 22,04% de Ciudad Real, el 19,08% de Cuenca y el 23,18% de Toledo. La tasa de Castilla La Mancha es del 21,79% y la del conjunto nacional 21,29%.

Cabe destacar que de todo el conjunto nacional, Guadalajara se sitúa en el décimo octavo puesto en tasa de paro. Siendo la provincia con menores valores de desempleo Guipúzcoa, con una tasa del 8,98% y Huelva la que presenta la mayor tasa con un 32,04%.

Si hacemos este mismo análisis por Comunidades Autónomas, Castilla La Mancha se sitúa en el puesto undécimo. Siendo la región con menos paro el País Vasco con una tasa del 11,61% y Andalucía la que presenta mayores niveles de paro con un 29,68%



SEGUROS

Pedro Moreno & hijos



reinventando / los seguros



Empresas, Autónomos y Particulares

SEGUROS MATERIALES

Flotas Vehículos, Industria, Comercio, Resp. Civil, Transportes, Logística,...

SEGUROS PERSONALES

Colectivos de Vida, Accidentes, Pensiones, Inversión, SALUD,...

LLAMANOS, te realizamos sin coste un análisis exhaustivo de coberturas y capitales de tus pólizas.

Ampliamos tus garantías reduciendo tus costes.



Sigüenza
Avda. Pío XII, 4
949 39 03 50



Guadalajara
Avda. Castilla, 24 - 1º C
949 22 22 08



Molina de Aragón
C/ Claro Abánades, 5
949 83 03 71



Alovera
Avda. Príncipe de Asturias, 46
949 31 83 82

✉ pedro.moreno@agencia.axa-seguros.es